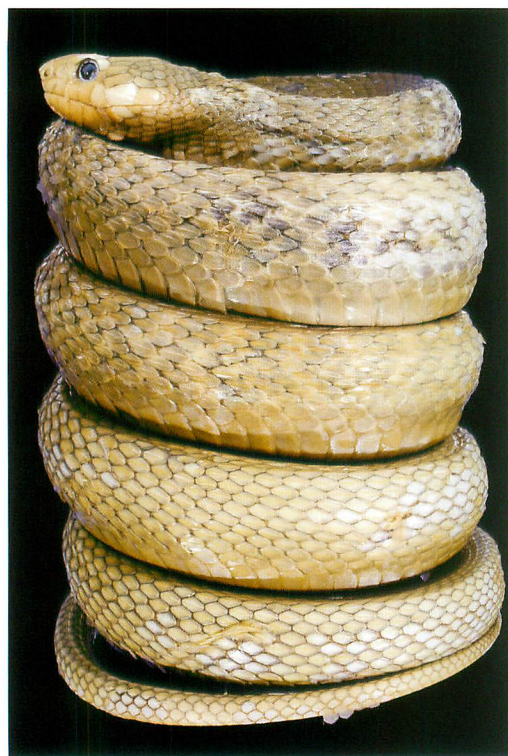


琉球大学学術リポジトリ

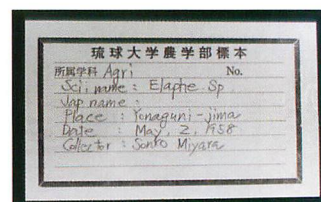
[和名] ヨナグニシュウダ [学名] *Elaphe carinata*
yonaguniensis Takara, 1962

メタデータ	言語: 出版者: 琉球大学資料館 (風樹館) 公開日: 2009-10-16 キーワード (Ja): キーワード (En): 作成者: 太田, 英利 メールアドレス: 所属:
URL	http://hdl.handle.net/20.500.12000/12650

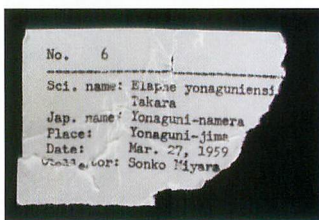
ヨナグニシュウダ

Elaphe carinata yonaguniensis Takara, 1962

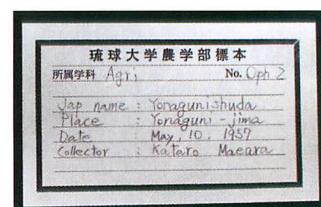
Holotype (RUMF-ZH-00516)



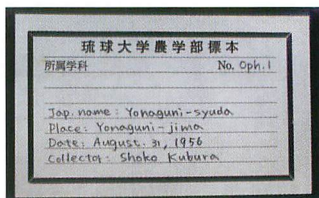
Paratype (RUMF-ZH-00627)



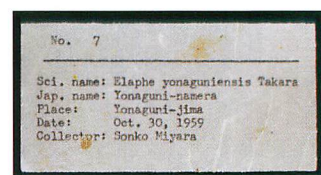
Holotype (RUMF-ZH-00516)



Paratype (RUMF-ZH-00629)



Paratype (RUMF-ZH-00512)



Paratype (RUMF-ZH-00760)

原記載：高良鉄夫, 1962. 琉球列島における陸棲蛇類の研究. 琉球大学農家政工学部学術報告, (9): 1-202, 22 pls.

タイプ標本データ

ID	標本種別	採集場所	採集日	採集者	性別	保存状態
RUMF-ZH-00516	Holotype	日本沖縄県与那国島	1959/03/27	宮良孫好	♂	液浸
RUMF-ZH-00512	Paratype	日本沖縄県与那国島	1956/08/31	Shoko Kubura	♂	液浸
RUMF-ZH-00627	Paratype	日本沖縄県与那国島	1958/05/02	宮良孫好	♂	液浸
RUMF-ZH-00629	Paratype	日本沖縄県与那国島	1957/05/10	前新加太郎	♀	液浸
RUMF-ZH-00760	Paratype	日本沖縄県与那国島	1959/10/30	宮良孫好	不明	液浸

Holotype は原記載中では No.6 標本とされている。00516 は採集データや測定値・鱗数などが、原記載中の Holotype のものとよく合い、明らかに Holotype と認められる。ただし原記載中では Holotype は雌とされているが、00516 は尾のつけ根に半陰茎を収納しており、明らかに雄である。本標本に限らず本タイプシリーズには、解剖によって半陰茎の有無や生殖腺の形状を確認した痕跡がなく、他の多くのヘビ類と違い鱗数など外部の形態形質に性的二型の乏しい本亜種の標本の性別を、原記載者がどのようにして査定したかには疑問が残る。原記載中では Paratype として計 6 点の標本が挙げられているが、このうち No.4 と No.5 に相当する標本は見当たらず、失われたことが考えられる。

(太田 英利)