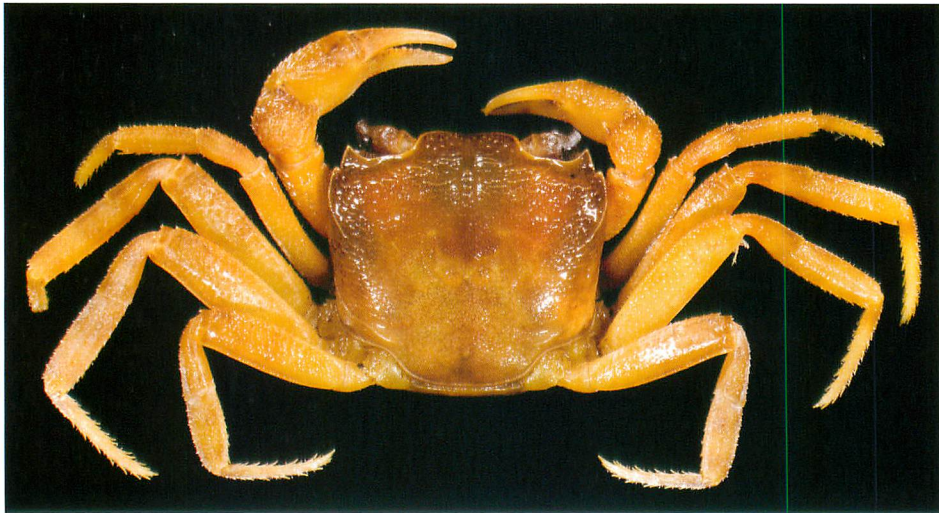


琉球大学学術リポジトリ

[和名] カクレサワガニ（新称） [学名] Amamiku
occulta Naruse, Segawa & Aotsuka, 2007

メタデータ	言語: 出版者: 琉球大学資料館（風樹館） 公開日: 2009-10-16 キーワード (Ja): キーワード (En): 作成者: 成瀬, 貫 メールアドレス: 所属:
URL	http://hdl.handle.net/20.500.12000/12715

カクレサワガニ (新称)

Amamiku occulta Naruse, Segawa & Aotsuka, 2007

Holotype (RUMF-ZC-00234)

原記載 : Naruse, T., Segawa, R. D. and Aotsuka, T., 2007. Two new species of freshwater crab (Crustacea: Decapoda: Potamidae) from Tokashiki Island, central Ryukyu Islands, Japan. Syst. Biodivers., 5(4): 409-415.

タイプ標本データ

ID	標本種別	採集場所	採集日	採集者	性別	保存状態
RUMF-ZC-00234	Holotype	日本沖縄県渡嘉敷島渡嘉敷～渡嘉志久	2002/04/16	成瀬貫・Hsi-Te Shih	1♂	液浸
RUMF-ZC-00235	Paratype	日本沖縄県渡嘉敷島渡嘉敷～渡嘉志久	2002/04/16	成瀬貫・Hsi-Te Shih	2♂	液浸
RUMF-ZC-00236	Paratype	日本沖縄県渡嘉敷島渡嘉敷～渡嘉志久	1997/04/15	瀬川涼子・青塚正志	1♂	液浸

本種は渡嘉敷島より得られた 16 点の標本をもとに記載された。本館にホロタイプとパラタイプの一部が収蔵されている他、その他のパラタイプが千葉県立中央博物館と Raffles Museum of Biodiversity Research (Singapore) にも保管されている。

渡嘉敷島固有種である本種は、同所的に生息しているトカシキミナミサワガニと酷似しており、また今までに一河川からのみしか見つかっていないことから、ここで和名「カクレサワガニ」を提唱したい。

(成瀬 貫)