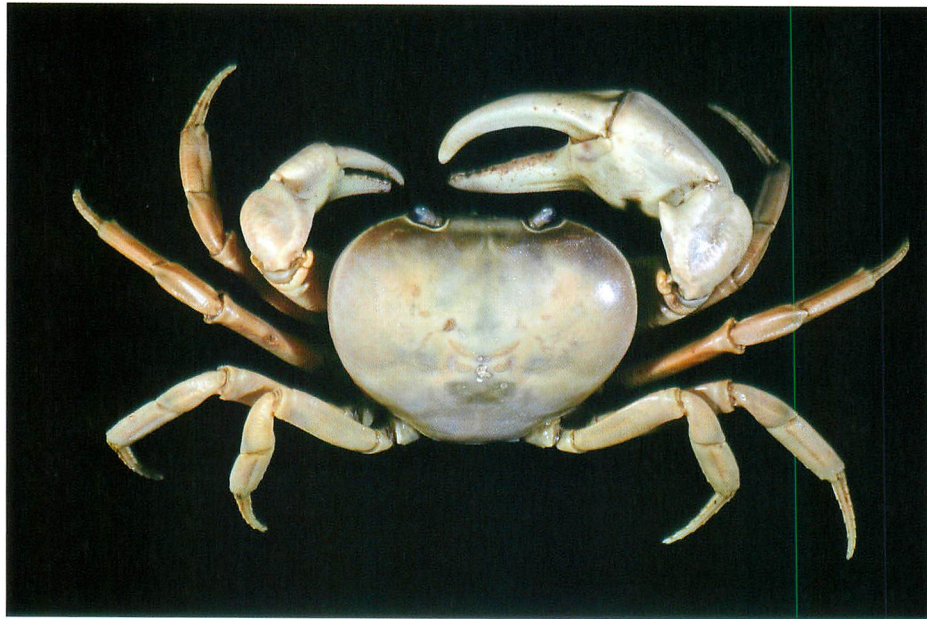


琉球大学学術リポジトリ

[和名] クメジマオオサワガニ [学名] *Geothelphusa kumejima* Naruse, Shokita & Ng, 2006

メタデータ	言語: 出版者: 琉球大学資料館 (風樹館) 公開日: 2009-10-16 キーワード (Ja): キーワード (En): 作成者: 成瀬, 貫 メールアドレス: 所属:
URL	http://hdl.handle.net/20.500.12000/12719

クメジマオオサワガニ

Geothelphusa kumejima Naruse, Shokita & Ng, 2006

Holotype (RUMF-ZC-00144)

原記載 : Naruse, T., Shokita, S. and Ng, P. K. L., 2006. A revision of the *Geothelphusa levicervix* species group (Crustacea: Decapoda: Brachyura: Potamidae), with descriptions of three new species. J. Nat. Hist., 40(13-14): 759-781.

タイプ標本データ

ID	標本種別	採集場所	採集日	採集者	性別	保存状態
RUMF-ZC-00144	Holotype	日本沖縄県久米島白瀬川	1994/11/05~07	佐藤文保	1♂	液浸
RUMF-ZC-00145	Paratype	日本沖縄県久米島白瀬川	1994/11/05	佐藤文保	1♀	液浸
RUMF-ZC-00146	Paratype	日本沖縄県久米島比嘉北西	2002/02/11	成瀬貫・笠井英美	1♂, 1♀	液浸
RUMF-ZC-00147	Paratype	日本沖縄県久米島すはら川	2002/02/11	成瀬貫・笠井英美	1♂	液浸

本種は久米島より得られた 17 点の標本をもとに記載された。本館にホロタイプとパラタイプの計 5 点が収蔵されている他、パラタイプが Raffles Museum of Biodiversity Research (Singapore) にも保管されている。

クメジマオオサワガニはかつて渡嘉敷島、沖縄島、伊平屋島の集団と共に同一種とされていたが、最近の研究により各島の集団が独立種である事が分かった。久米島固有の貴重な種である。

(成瀬 貫)