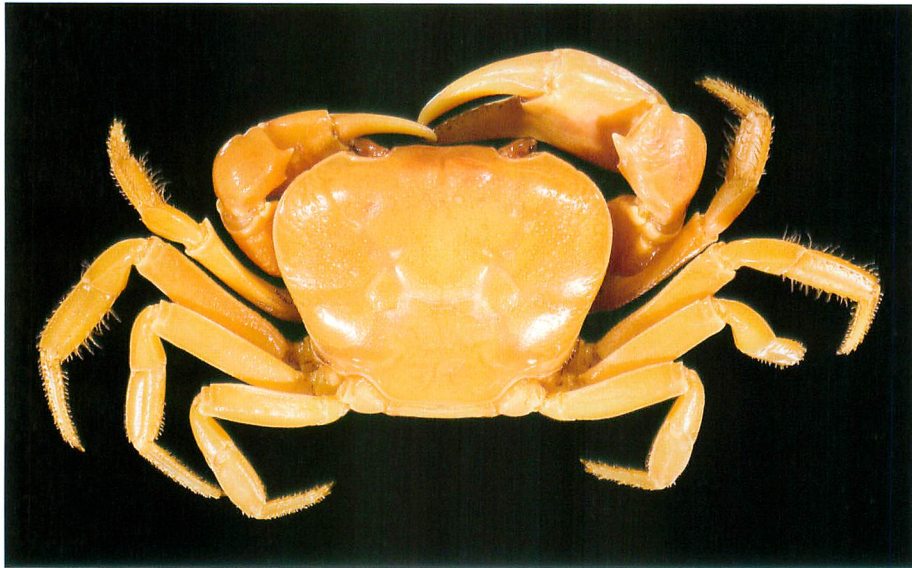


琉球大学学術リポジトリ

[和名] ムラサキサワガニ [学名] *Geothelphusa marginata marginata* Narusem Shokita & Shy, 2004

メタデータ	言語: 出版者: 琉球大学資料館 (風樹館) 公開日: 2009-10-16 キーワード (Ja): キーワード (En): 作成者: 成瀬, 貫 メールアドレス: 所属:
URL	http://hdl.handle.net/20.500.12000/12720

ムラサキサワガニ

Geothelphusa marginata marginata Naruse, Shokita & Shy, 2004

Holotype (RUMF-ZC-00059)

原記載 : Naruse, T., Shokita, S. and Shy, J.-Y., 2004. A new species of the freshwater crab, previously assigned to *Geothelphusa miyazakii* (Miyake & Chiu, 1965) (Crustacea: Decapoda: Potamidae), from Yaeyama Group, southern Ryukyus, Japan. Raffles Bull. Zool., 52(2): 109-116.

タイプ標本データ

ID	標本種別	採集場所	採集日	採集者	性別	保存状態
RUMF-ZC-00059	Holotype	日本沖縄県石垣島於茂登岳	2001/03/22	成瀬貫・岡本陽子	1♂	液浸
RUMF-ZC-00087	Paratype	日本沖縄県石垣島於茂登岳	2001/03/22	成瀬貫・岡本陽子	2♀	液浸

本亜種は石垣島より得られた 27 点の標本をもとに記載された。本館にホロタイプとパラタイプの計 3 点が収蔵されている他、パラタイプが国立科学博物館（東京）と千葉県立中央博物館にも保管されている。

(成瀬 貫)