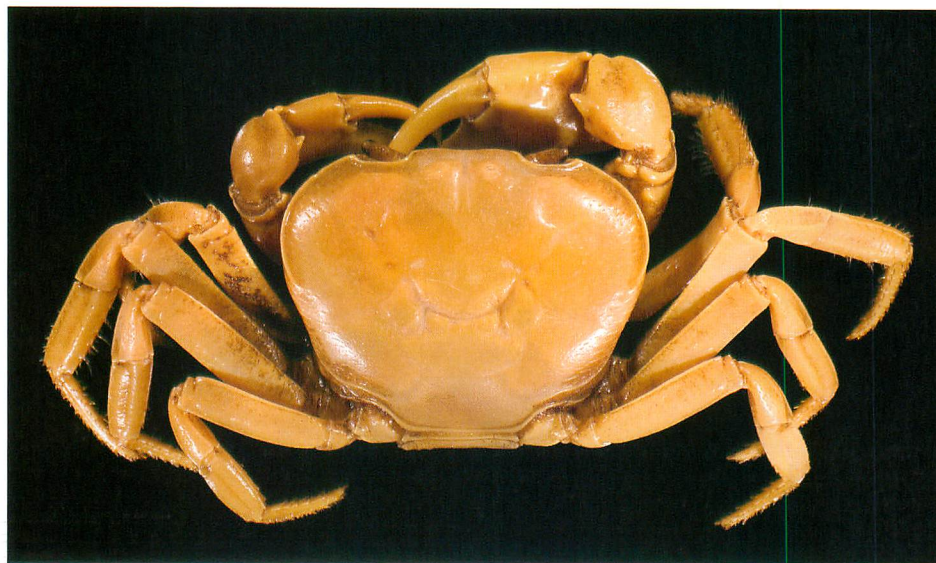


琉球大学学術リポジトリ

[和名] カッシュクサワガニ [学名] *Geothelphusa marginata* Fulva Naruse, Shokita & Shy, 2004

メタデータ	言語: 出版者: 琉球大学資料館 (風樹館) 公開日: 2009-10-16 キーワード (Ja): キーワード (En): 作成者: 成瀬, 貫 メールアドレス: 所属:
URL	http://hdl.handle.net/20.500.12000/12721

カッショクサワガニ

Geothelphusa marginata fulva Naruse, Shokita & Shy, 2004

Holotype (RUMF-ZC-00062)

原記載 : Naruse, T., Shokita, S. and Shy, J.-Y., 2004. A new species of the freshwater crab, previously assigned to *Geothelphusa miyazakii* (Miyake & Chiu, 1965) (Crustacea : Decapoda : Potamidae), from Yaeyama Group, Southern Ryukyus, Japan. Raffles Bull. Zool., 52(2): 109-116.

タイプ標本データ

ID	標本種別	採集場所	採集日	採集者	性別	保存状態
RUMF-ZC-00062	Holotype	日本沖縄県西表島仲間川西船着近くの沢	2001/08/12	成瀬貫	1♂	液浸
RUMF-ZC-00088	Paratype	日本沖縄県西表島仲間川西船着近くの沢	2001/08/12	成瀬貫	2♂, 2♀	液浸

本亜種は西表島より得られた 46 点の標本をもとに記載された。本館にホロタイプとパラタイプの計 5 点が収蔵されている他、パラタイプが国立科学博物館(東京)と千葉県立中央博物館、そして National Taiwan Ocean University (Keelung, Taiwan) にも保管されている。

(成瀬 貫)