

琉球大学学術リポジトリ

図版 (Plate)

メタデータ	言語: 出版者: 琉球大学資料館 (風樹館) 公開日: 2010-06-16 キーワード (Ja): キーワード (En): 作成者: - メールアドレス: 所属:
URL	http://hdl.handle.net/20.500.12000/17213

图 版

Plate

図版 1



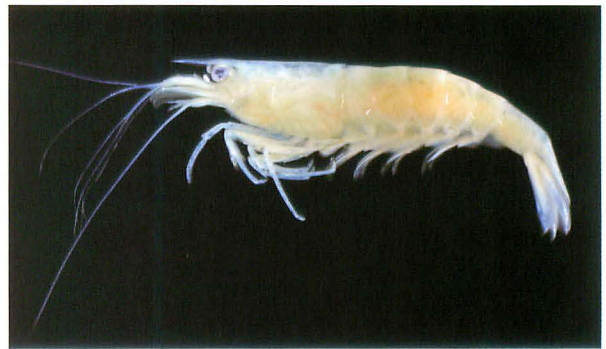
RUMF-ZC-00793
サキシマヌマエビ (Holotype)



RUMF-ZC-00795
アシナガヌマエビ (Holotype)



RUMF-ZC-00797
チカヌマエビ (Holotype)



RUMF-ZC-00100
イリオモテヌマエビ (Holotype)



RUMF-ZC-00791
イシガキヌマエビ (Holotype)



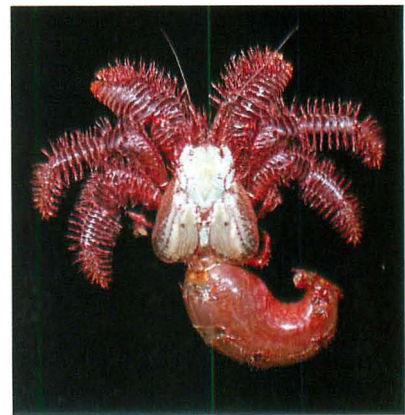
RUMF-ZC-00802
Macrobrachium niphanæ Shokita & Takeda, 1989
(Paratype)



RUMF-ZC-01039

コガネオニヤドカリ

Aniculus maximus Edmondson, 1952



RUMF-ZC-1036

クロシマオニヤドカリ

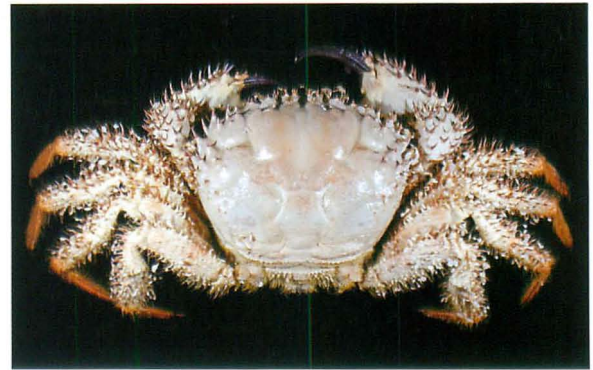
Aniculus sibogae Forest, 1984



RUMF-ZC-01109

オオカイカムリ

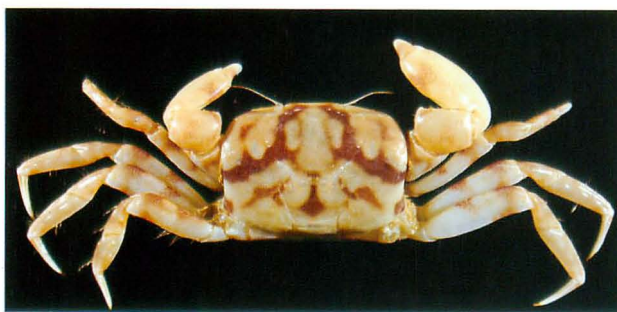
Dromia dormia (Linnaeus, 1758)



RUMF-ZC-406

マツバガニ

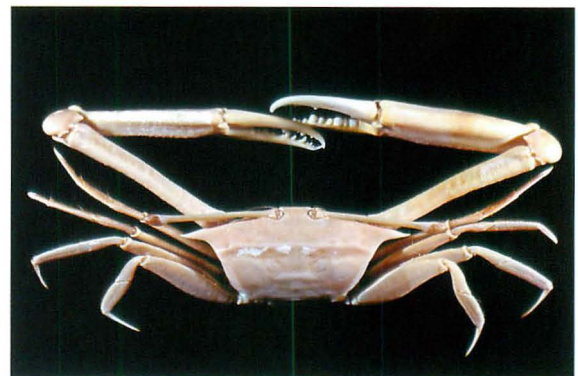
Hypothalassia armata (De Haan, 1833)



RUMF-ZC-863

リュウキュウカクエンコウガニ

Notonyx kumi Naruse & Maenosono, 2009



RUMF-ZC-1106

ホンメナガエンコウガニ

Ommatocarcinus pulcher Barnard, 1950



RUMF·ZC-00024 (Holotype)

ヤエヤマヤワラガニ

Neorhynchoplax yaeyamaensis Naruse, Shokita & Kawahara, 2005



RUMF·ZC-775

フトクビヒシガニ

Rhinolambrus rudis (Rathbun, 1916)



RUMF·ZC-00522

ヒメヒラツメガニ

Ovalipes iridescens (Miers, 1886)



RUMF·ZC-00099

アマミミナミサワガニ

Amamiku amamensis (Minei, 1973)



RUMF·ZC-00234 (Holotype)

カクレサワガニ

Amamiku occulta Naruse, Segawa & Aotsuka, 2007



RUMF·ZC-00912

クメジマミナミサワガニ

Candidiopotamon kumejimense Minei, 1973



RUMF-ZC-00220 (Holotype)

トカシキミナミサワガニ

Candidiopotamon tokashikense Naruse, Segawa & Aotsuka, 2007



RUMF-ZC-00843 (Holotype)

ケラマサワガニ

Geothelphusa amagui Naruse & Shokita, 2009



RUMF-ZC-00141 (Paratype)

オキナワオオサワガニ

Geothelphusa grandiovata Naruse, Shokita & Ng, 2006



RUMF-ZC-00148 (Holotype)

イヘヤオオサワガニ

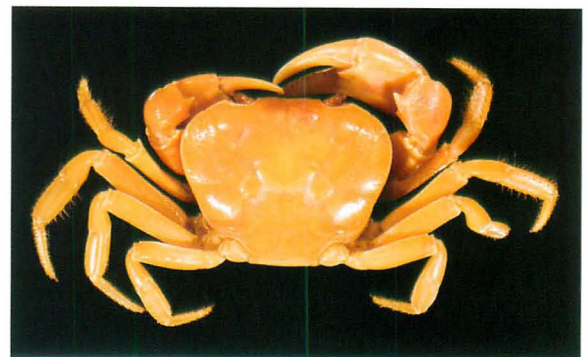
Geothelphusa iheya Naruse, Shokita & Ng, 2006



RUMF-ZC-00144 (Holotype)

クメジマオオサワガニ

Geothelphusa kumejima Naruse, Shokita & Ng, 2006



RUMF-ZC-00059 (Holotype)

ムラサキサワガニ

Geothelphusa marginata marginata Naruse, Shokita & Shy, 2004



RUMF-ZC-00062 (Holotype)

カッショクサワガニ

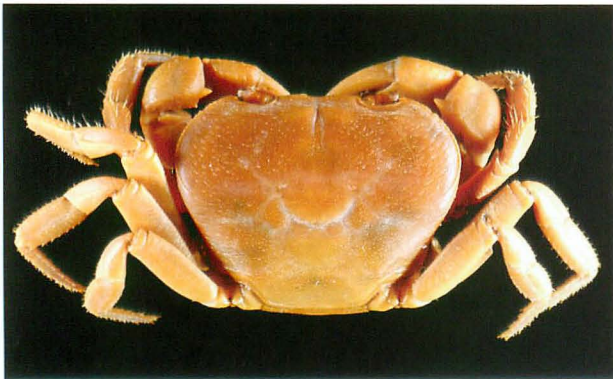
Geothelphusa marginata fulva Naruse, Shokita & Shy, 2004



RUMF-ZC-00014 (Holotype)

ミヤコサワガニ

Geothelphusa miyakoensis Shokita, Naruse & Fujii, 2002



RUMF-ZC-00513

センカクサワガニ

Geothelphusa shokitai Shy & Ng, 1998



RUMF-ZC-00051

ヒメユリサワガニ

Geothelphusa tenuimanus (Miyake et Minei, 1965)



RUMF-ZC-00116

ヤエヤマヤマガニ

Ryukyum yaeyamense (Minei, 1973)



RUMF-ZC-00156

ベニホシマンジュウガニ

Liagore rubromaculata (De Haan, 1833)



RUMF-ZC-00527

ヘリトリオカガニ

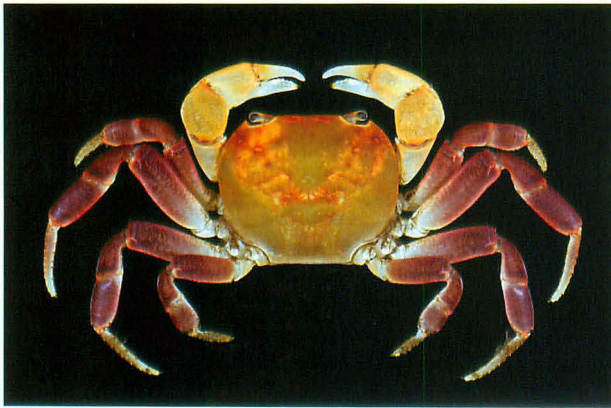
Discoplax rotunda (Quoy & Gaimard, 1824)



RUMF-ZC-00528

ヒメオカガニ

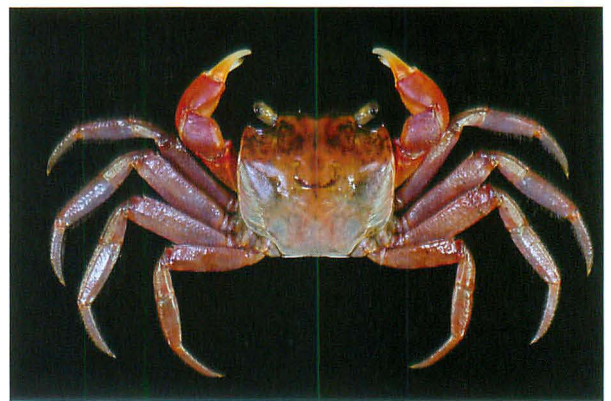
Epigrapsus notatus Heller, 1865



RUMF-ZC-00370

ヤエヤマヒメオカガニ

Epigrapsus politus Heller, 1862



RUMF-ZC-00539 (Holotype)

リュウキュウアカテガニ

Chiromantes ryukyuanum Naruse & Ng, 2008



RUMF-ZC-00310

フジテガニ

Clistocoeloma villosum (A. Milne-Edwards, 1869)



RUMF-ZC-01121

ハマガニ

Chasmagnathus convexus (De Haan, 1835)



RUMF·ZC·01122

モクズガニ

Eriocheir japonica (De Haan, 1835)



RUMF·ZC·00030 (Holotype)

ドウクツモクズガニ

Orcovita miruku Naruse & Tamura, 2006



RUMF·ZC·00256

ニセモクズガニ

Utica gracilipes White, 1847



RUMF·ZC·00033

コウナガカワスナガニ

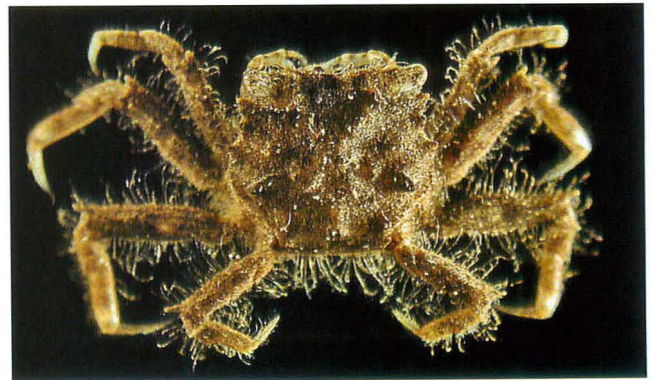
Moguai elongatum (Rathbun, 1931)



RUMF·ZC·00031 (Holotype)

ヨウナシカワスナガニ

Moguai pyriforme Naruse, 2005



RUMF·ZC·00302

ミナミムツハアリアケガニ

Takedellus ambonensis (Serène & Moosa, 1971)



RUMF-ZC-00237 (Holotype)

オモナガドロガニ

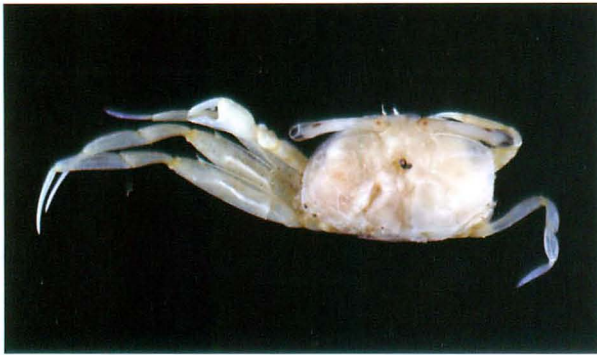
Apograpsus paantu (Naruse & Kishino, 2006)



RUMF-ZC-00257 (Paratype)

ヒメメナガオサガニ

Macrophthalmus (Macrophthalmus) microfylacas Nagai,
Watanabe & Naruse, 2006



RUMF-ZC-00538 (Paratype)

イリオモテメナガオサガニ

Macrophthalmus (Macrophthalmus) ryukyuanus
Naruse & Kosuge, 2008



RUMF-ZC-00269

ホンメナガオサガニ

Macrophthalmus (Macrophthalmus) telescopicus (Owen,
1839)



RUMF-ZC-01120

ミナミスナガニ

Ocypode cordimanus Latreille, 1818



RUMF-ZC-01075

ミナミヒメシオマネキ

Uca jocelynae Shih, Naruse & Ng, 2010