

# 琉球大学学術リポジトリ

## <写真だより> 大学祭

メタデータ	言語: 出版者: 琉球大学農家政学部 公開日: 2011-06-24 キーワード (Ja): キーワード (En): 作成者: 古謝, 瑞幸, Koja, Zuiko メールアドレス: 所属:
URL	<a href="http://hdl.handle.net/20.500.12000/20720">http://hdl.handle.net/20.500.12000/20720</a>

〈写真だより〉

# 大 学 祭

琉球大学の「大学祭」は毎年12月に催されます。それは大学の全施設を公開し、日頃の研究成果を発表すると共に、広く大学生活を社会に紹介し、大学と市民とのつながりを緊密にするのが目的であります。去った12月6日から3日間1963年度の大学祭が開かれ、連日万余の参観者でキャンパスは活気に溢れました。当日参観できなかった人々のために、ここに写真を通してその模様を紹介しますが、全学部の展示・演示は1日や2日では見尽くせない程に多彩であるしまた紙面の都合もありますので、本農家政分野のスナップを主体に掲載します。併せて年々充実していく本学の施設を主なものから紹介します。創立して14年を迎える琉球大学の変貌をごらん下さい。(施設は9、10頁) (古 謝 瑞 幸)



㊦ さあ明日から大学祭。市民にPRに出かける色とりどりの学生パレード。



㊦ 普及事業とは？4Hクラブとは？……熱心に展示物に見入る参観者。



㊦ サトウキビはやっぱりN:Co. 310か！ 日やけた農村紳士も土色の指をさして真剣に質問をあげせる。



㊦ なるほどね。わたしのやり方より随分進んでいるわいと養鶏クラブによるニワトリの解体演説を見る主婦たち。



㊦ おぢいさんもビタミンやカロリーを覚えて上気嫌 食物展示室



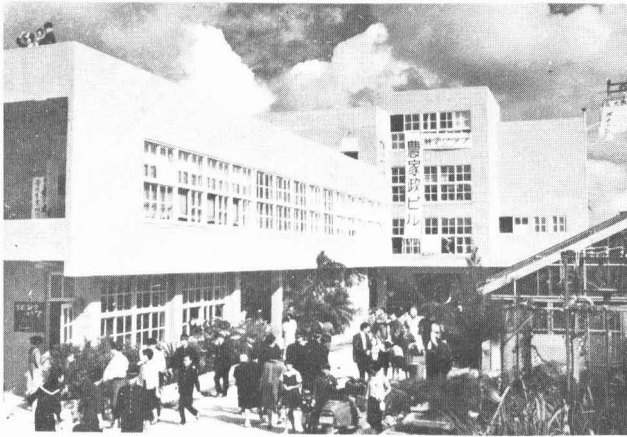
㊦ オーワンダフル！ さてどうしてのんだらいいっけな？ 茶道クラブの演説室は青い目のお客さんも混って大繁昌。



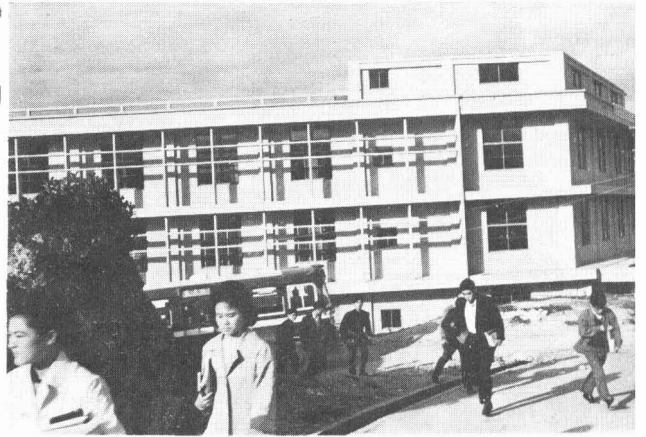
↑ 琉球大学本部 延752m<sup>2</sup> (228坪) 1950.4.25. 完



↑ 志喜屋記念図書館 延1,409m<sup>2</sup> (427坪) 1955.12.10. 完



↑ 農家政ビル 延1,409m<sup>2</sup> (427坪) 1952.7.25. 完



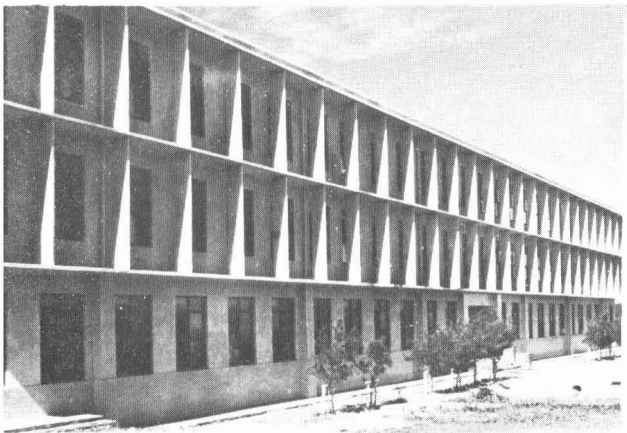
↑ 機械・電気ビル 延3,246m<sup>2</sup> (983坪) 1963.10.31. 完



↑ 土木ビル 延1,474m<sup>2</sup> (443坪) 1963.10.31. 完



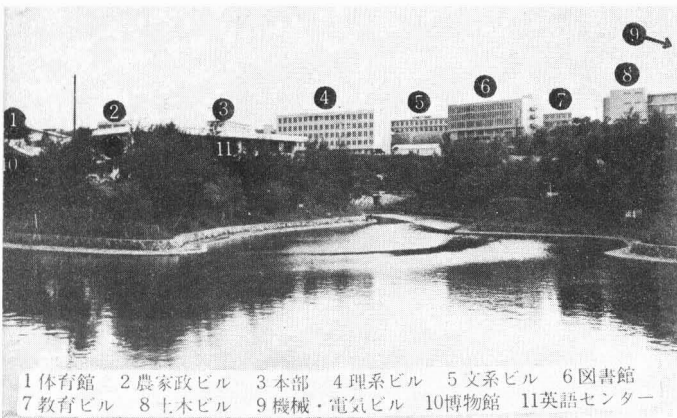
↑ 教育ビル本館 延1,858m<sup>2</sup> (563坪) 1958.1.8. 完



↑ 文系ビル本館 延3,168m<sup>2</sup> (960坪) 1959.12.25. 完

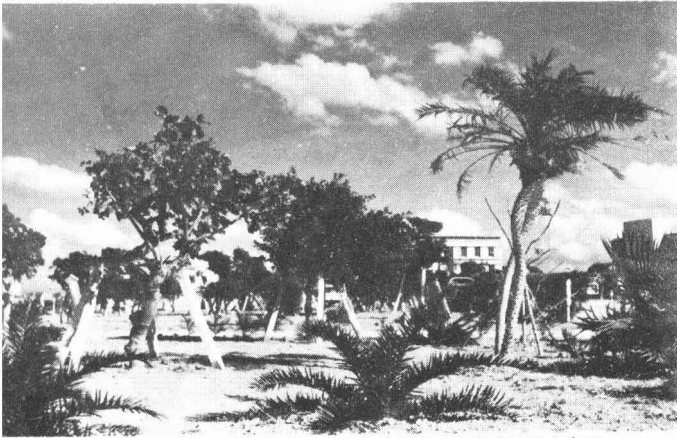


↑ 理系ビル 延2,772m<sup>2</sup> (840坪) 1956.4.12. 完



1体育館 2農家政ビル 3本部 4理系ビル 5文系ビル 6図書館  
7教育ビル 8土木ビル 9機械・電気ビル 10博物館 11英語センター

↑ りゅうたんから眺めたキャンパス



↑ 1960年の暮、皆様の村々から贈られた樹木はこんなに成長し、キャンパスに美観をそえています。



↑ モダンの女子寮の食堂。1959. 6.15. 完



↑ ①体育館兼講堂 延 925坪 ②男子寮 延1,121坪  
③グラウンド ④円覚寺あと