

琉球大学学術リポジトリ

キュビズムと表現主義：
美術理論・美術史基礎演習(Vol.3)

メタデータ	言語: 出版者: 琉球大学教育学部 公開日: 2016-10-19 キーワード (Ja): キーワード (En): 作成者: 永津, 禎三, Nagatsu, Teizo メールアドレス: 所属:
URL	http://hdl.handle.net/20.500.12000/35506

キュビズムと表現主義

—美術理論・美術史基礎演習 Vol. 3—

永津禎三*

Cubism and Expressionism
— Basic Exercises for Art History and Theory Vol. 3 —

Teizo NAGATSU

図 版

Plates

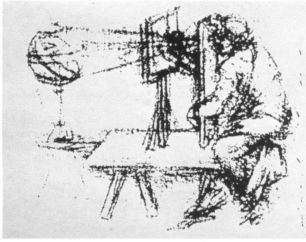


図1 レオナルド・ダ・ヴィンチ
「ガラス透写装置のスケッチ」 1500年頃

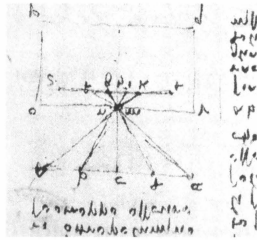


図3 レオナルドによる暗箱の図解



図2 アルブレヒト・デューラー
「肖像を描く素描家」 1525年 木版画



図5 レオナルド・ダ・ヴィンチ
「モナ・リザ」 1503~06年
板に油彩 77×53cm
パリ ルーヴル美術館



図6 フェルメール
「絵画のアレゴリー」 1666~67年頃
キャンバスに油彩 120×100cm
ウィーン美術史美術館

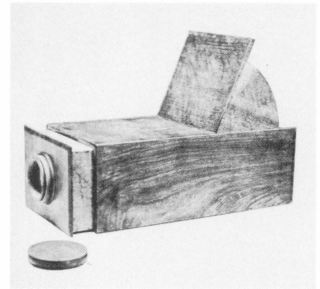


図4 携帯用暗箱
18世紀ただし17世紀製の方式と同じ
ライデン 国立自然科学史博物館

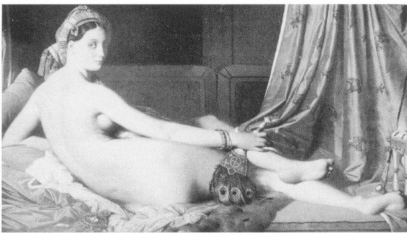


図7 ジャン・ドミニク・アングル「グランド・オダリスク」
1814年 キャンバスに油彩 91×162cm パリ ルーヴル美術館



図8 ユジェーン・ドラクロア「民衆を導く自由の女神」
1830年 キャンバスに油彩 260×325cm
パリ ルーヴル美術館



図9 ギュスターブ・クールベ
「水浴の女たち」 1853年
キャンバスに油彩 227×193cm
モンペリエ ファーブル美術館



図10 ジャン・フランソワ・ミレー「落穂拾い」
1857年 キャンバスに油彩 83.5×111cm
パリ ルーヴル美術館



図11 カミュー・コロア「朝、ニンフの踊り」
1850年頃 キャンバスに油彩 98×131cm
パリ ルーヴル美術館

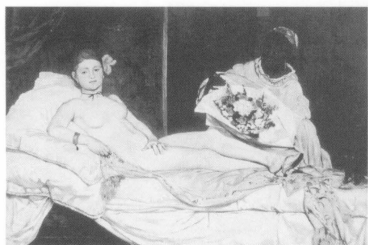


図12 エドワール・マネ「オランピア」
1863年 キャンバスに油彩 128×187cm
パリ オルセー美術館



図13 エドワール・マネ「草上の食事」
1863年 キャンバスに油彩 211×270cm
パリ オルセー美術館



図14 クロード・モネ「睡蓮」
1914年 キャンバスに油彩
200×200cm
東京 国立西洋美術館

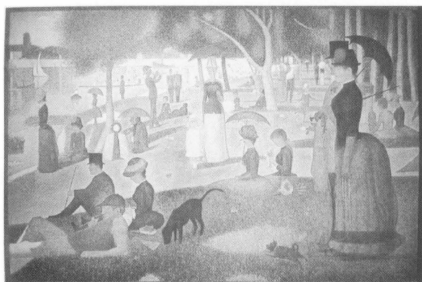


図15 ジョルジュ・スーラ
「グランド・ジャッド島の日曜日の午後」
1884～86年 キャンバスに油彩 205.7×305.8cm
シカゴ美術研究所



図16 ヴァン・ゴッホ「ゴッホの寝室」
1888年 キャンバスに油彩 72×91cm
アムステルダム ゴッホ美術館

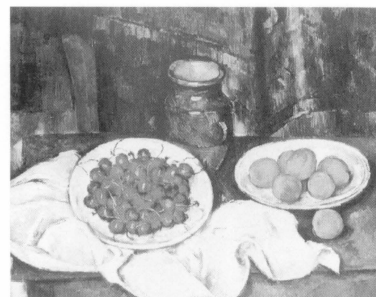


図17 ポール・セザンヌ
「サクランボと桃の皿」 1883～87年
キャンバスに油彩 50×61cm
ロスアンジェルス美術館

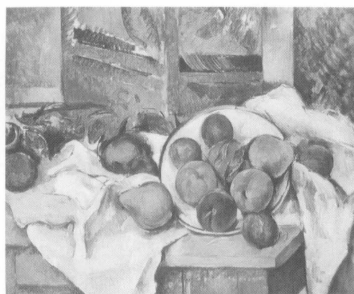


図18
ポール・セザンヌ
「テーブルとナプキンと果物」
1895～1900年
キャンバスに油彩 47×56cm
バーズ・コレクション



図19 ポール・セザンヌ
「松の木のあるサント・ヴィクトワール山」
1882～85年
キャンバスに油彩 65.5×81.7cm
ニューヨーク メトロポリタン美術館



図20 ポール・セザンヌ
「大きな松とサント・ヴィクトワール山」
1887年 キャンバスに油彩 66×90cm
ロンドン Courtauld Institute Galleries



図21 ポール・セザンヌ
「ローヴからのサント・ヴィクトワール山」
1902年 キャンバスに油彩 83.8×65cm
The Henry and Rose Pearlman Foundation



図22
ポール・セザンヌ
「大水浴」
1898~1905年
キャンバスに油彩
208×249cm
フィラデルフィア美術館



図23 パブロ・ピカソ「アヴィニョンの娘たち」
1907年6~7月 キャンバスに油彩
243.9×233.7cm ニューヨーク近代美術館

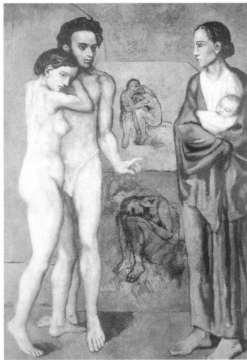


図24 パブロ・ピカソ「生」
1903年 キャンバスに油彩
197×127.5cm
クリーヴランド美術館

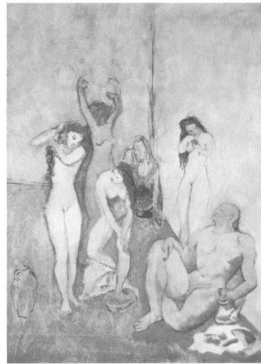


図25 パブロ・ピカソ「ハーレム」
1906年 キャンバスに油彩
154.5×109.5cm
クリーヴランド美術館

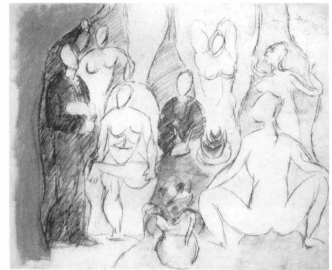


図26 パブロ・ピカソ
「売春婦と医学生、船乗りと5人の裸婦」
1903年 木炭、パステル 47.7×63.5cm
バーゼル美術館



図27 パブロ・ピカソ「ガードロッド・スタインの肖像」
1906年 キャンバスに油彩 99.7×81.3cm
ニューヨーク メトロポリタン美術館



図28
「イベリア彫刻」
B. C. 5~3世紀

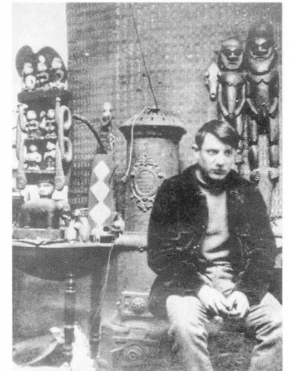


図29 スタジオのピカソ 1908年

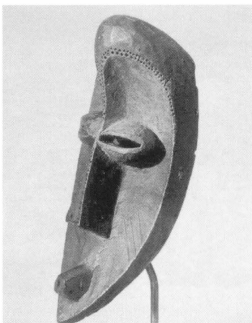


図30 「仮面」 コンゴ

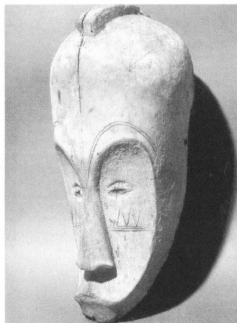


図31 「仮面」 ガボン



図32 「仮面」
ヘブリディーズ諸島

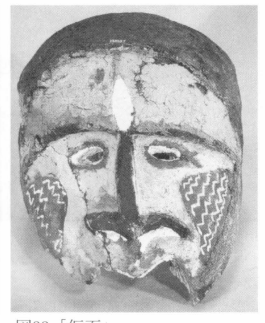


図33 「仮面」
ヘブリディーズ諸島



図34 ジョルジュ・ブラック「ラ・シオタ風景」
1907年 キャンバスに油彩
71.7×59.4cm
ニューヨーク近代美術館

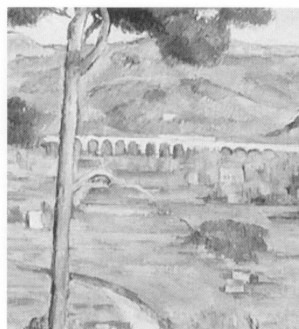


図35 ポール・セザンヌ「松の木のある
サント・ヴィクトワール山(図20)」の部分



図36 ジョルジュ・ブラック
「レストックの陸橋」1908年初
キャンバスに油彩 72.5×59cm
パリ ポンピドー・センター



図37
ジョルジュ・ブラック
「大裸婦」1908年春
キャンバスに油彩
140×100cm
パリ
アレックス・マギー・コレクション



図38
パブロ・ピカソ
「友情」1907～08年冬
キャンバスに油彩
152×101cm
レニングラード
エルミターージュ美術館



図39
ジョルジュ・ブラック
「水差しとコーヒーポット」
1908年夏
キャンバスに油彩
46×38cm
Staatsgalerie
Stuttgart

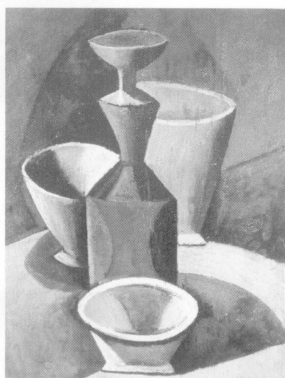


図40
パブロ・ピカソ
「葡萄酒入れと3つの器」
1908年夏
カードボードに油彩
66×50cm
レニングラード
エルミターージュ美術館



図41
ジョルジュ・ブラック
「レストックの家」
1908年8月
キャンバスに油彩
73×60cm
ベルン美術館



図42
パブロ・ピカソ
「小屋と木々」
1908年8月
キャンバスに油彩
92×73cm
プーシキン美術館

図43 ジョルジュ・ブラック「果物皿」
1908～09年冬 キャンバスに油彩
54×65cm
ストックホルム近代美術館

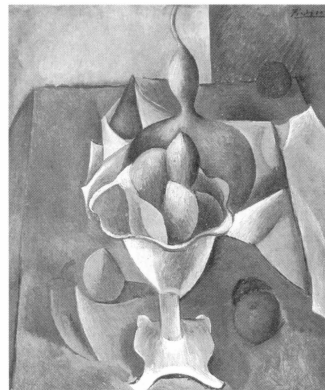
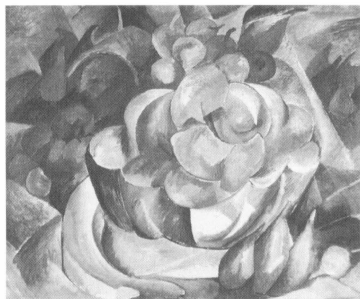


図44 パブロ・ピカソ「果物皿」
1908～09年冬 キャンバスに油彩
74.3×61cm
ニューヨーク近代美術館

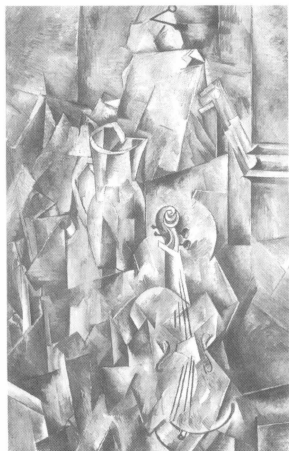


図45 ジョルジュ・ブラック
「ヴァイオリンと水差し」
1910年初 キャンバスに油彩
117×73cm
バーゼル美術館

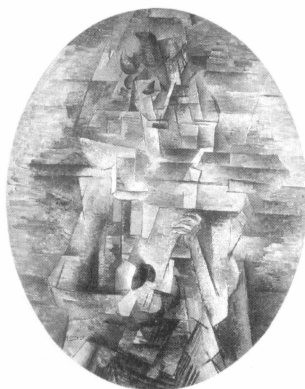


図46 ジョルジュ・ブラック
「マンドリンを持つ女」
1910年初 キャンバスに油彩
92×73cm
Bayerische Staatsgemaldesammlungen,
Munich

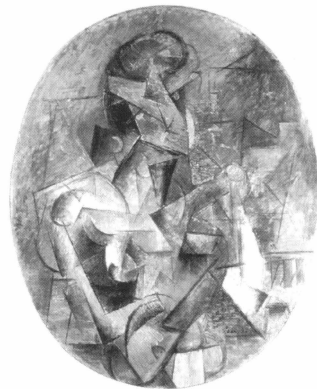


図47 パブロ・ピカソ
「マンドリンを持つ女」
1910年春 キャンバスに油彩
80×64cm
個人蔵

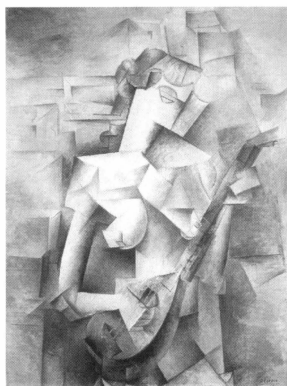


図48 パブロ・ピカソ
「マンドリンを持つ少女」
1910年春 キャンバスに油彩
100.3×73.6cm
ニューヨーク近代美術館



図49 パブロ・ピカソ
「ヴォーラルの肖像」
1910年春～夏 キャンバスに油彩
92×65cm
プーシキン美術館

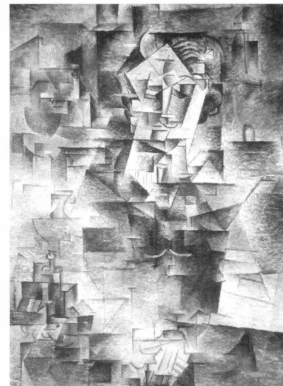


図50 パブロ・ピカソ
「カーンワイラーの肖像」
1910年秋～冬 キャンバスに油彩
100.6×72.8cm
プーシキン美術館

図51
 ジョルジュ・ブラック
 「ギターを持つ男」
 1911年夏
 キャンバスに油彩
 116.2×80.9cm
 ニューヨーク近代美術館

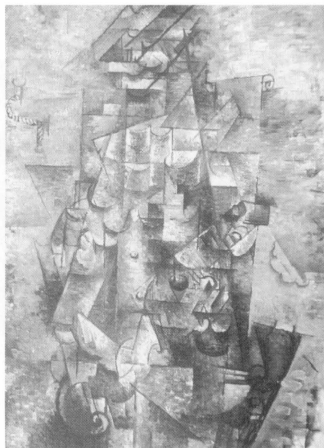


図52
 パブロ・ピカソ
 「アコーディオン弾き」
 1911年夏
 キャンバスに油彩
 130×89.5cm
 グッゲンハイム美術館

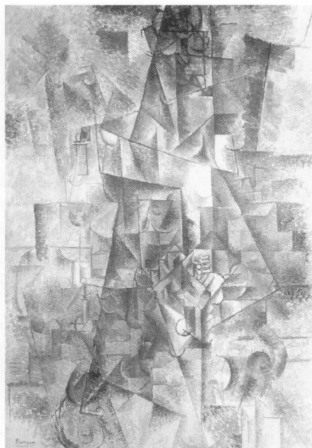


図53 片目を閉じてモデルの形を写す学生



図54 学生作品



図55 学生作品

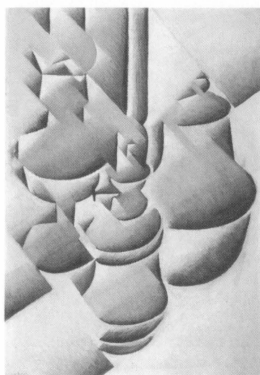


図56 ホアン・グリス
 「ランプのある静物」1911～12年
 キャンバスに油彩 48×43cm
 クレラー=ミュラー美術館

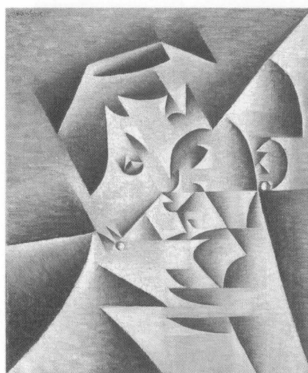


図57 ホアン・グリス
 「芸術家の母の肖像」1912年
 キャンバスに油彩 55×46cm
 個人蔵

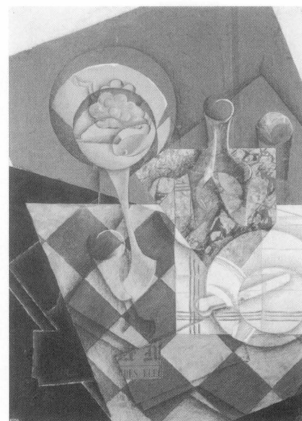


図58 ホアン・グリス
 「果物皿と水差し」1914年
 キャンバスに油彩、パビエコレ、木炭
 92×65cm クレラー=ミュラー美術館

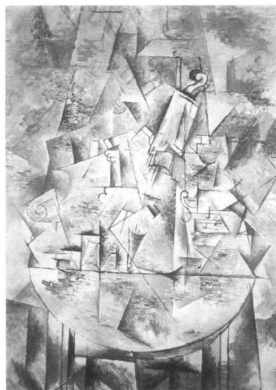


図59 ジョルジュ・ブラック
「Pedestal Table」
1911年秋 キャンバスに油彩
116.5×81.5cm
パリ 国立近代美術館

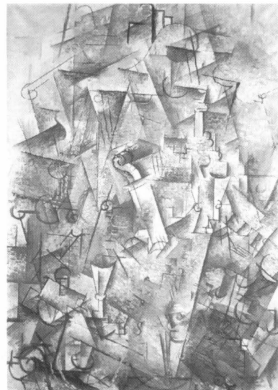


図60 ジョルジュ・ブラック
「ハーブとヴァイオリンのある静物」
1911年秋 キャンバスに油彩 116×81cm
Romilly 95 Kunstsammlung
Nordrhein-Westfalen, Dusseldorf

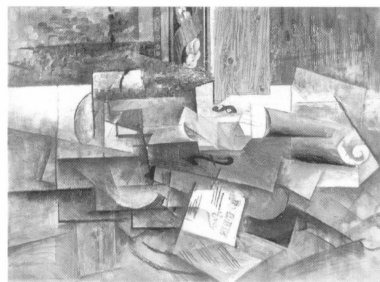


図61 パブロ・ピカソ「バイオリン:『Jolie Eva.』」
1912年5月～6月 キャンバスに油彩
60×81cm Staatsgalerie Stuttgart

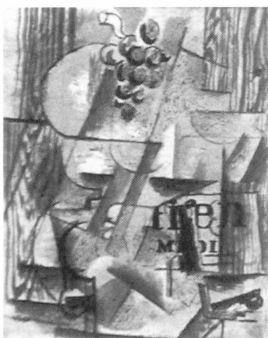


図62 ジョルジュ・ブラック
「果物皿:『Quotidien du Midi』」
1912年8月～9月
キャンバスに油彩と砂 41×33cm
Thomas Ammann Fine Art, Zurich

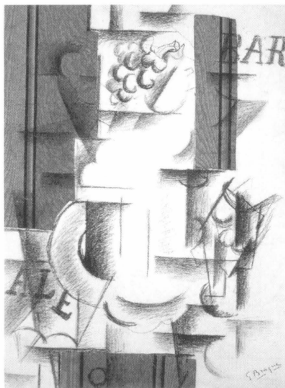


図63 ジョルジュ・ブラック
「果物皿とグラス」
1912年9月初
木炭と紙のコラージュ 62×44.5cm
個人蔵

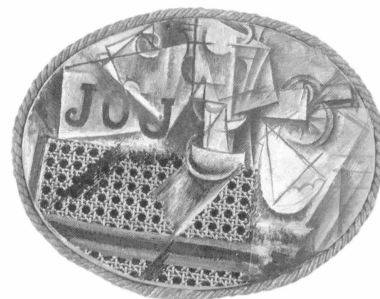


図64 パブロ・ピカソ「藤椅子の籐のある静物」
1912年5月 楕円キャンバスに油彩、
油布、紙のコラージュ+周囲にロープ
27×35cm
パリ ピカソ美術館

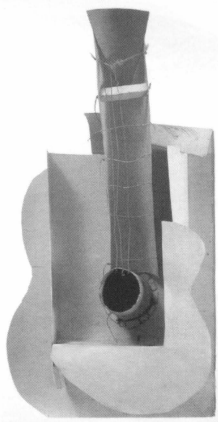


図65 パブロ・ピカソ
「ギターの雛形」
1912年10月2日
カードボード、糸、針金
65.1×33×19cm
ニューヨーク近代美術館

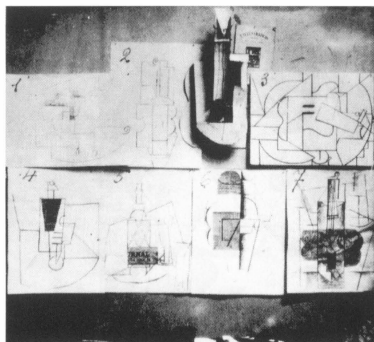


図66 ピカソのアトリエ写真
1912年11月から12月にピカソが撮影したもの。
中央の紙製ギターと数種のデッサンが壁に貼ら
れている。



図67 パブロ・ピカソ
「グラスとSuzeの瓶」
1912年11月18日
紙のコラージュ、ガッシュ、木炭
65.4×50.2cm
ワシントン大学ギャラリー



図68 ブラックの紙彫刻
1914年2月18日以降
Hotel Romaのブラックのアトリエにて

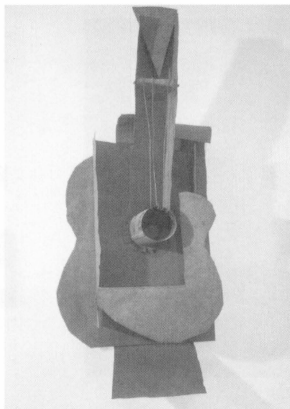


図69 パブロ・ピカソ「ギター」
1912年～13年冬 金属板、糸、針金
77.5×35×19.3cm
ニューヨーク近代美術館

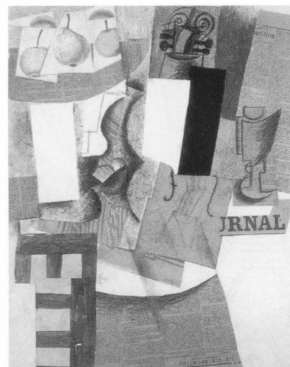


図70 パブロ・ピカソ
「果物鉢、ヴァイオリンとワイングラス」
1912年12月2日～13年1月21日
カードボードに紙のコラージュ、水彩、
チョーク、油彩、木炭 65×50.5cm
フィラデルフィア美術館



図71 パブロ・ピカソ
「少女の肖像」 1914年夏
キャンバスに油彩 130×96.5cm
パリ ポンビドー・センター

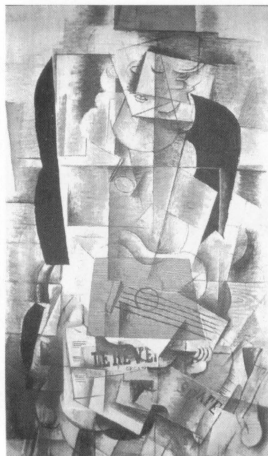


図72 ジョルジュ・ブラック「ギターを持つ女」
1913年秋 キャンバスに油彩、木炭
130×73cm
パリ ポンビドー・センター

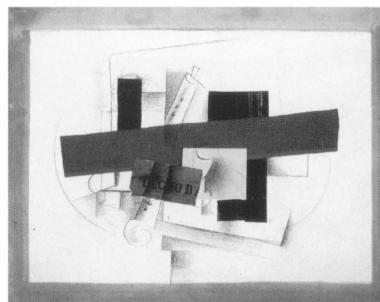


図73 ジョルジュ・ブラック「クラリネット」
1913年夏 キャンバスに紙のコラージュ、
油彩、木炭、チョーク、鉛筆
95.2×120.3cm ニューヨーク近代美術館

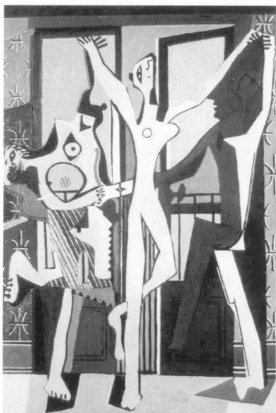


図76 パブロ・ピカソ「3人の踊り子」
1925年 キャンバスに油彩
215×142cm
テート・ギャラリー



図75 パブロ・ピカソ「三楽師」 1921年
キャンバスに油彩 203×188cm
フィラデルフィア美術館

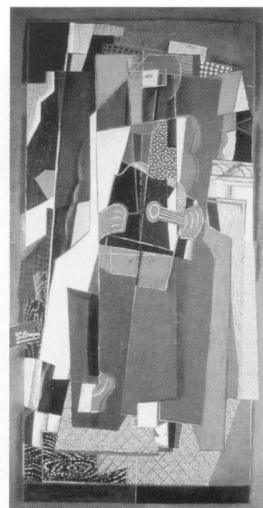


図74 ジョルジュ・ブラック
「ギターを弾く女」 1918年
キャンバスに油彩
221×113cm
バーゼル美術館



図77 パブロ・ピカソ「鏡の前の女」
1932年 キャンバスに油彩
163×130cm
ニューヨーク近代美術館

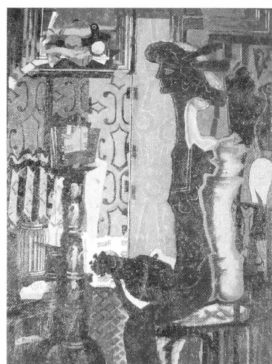


図78 ジョルジュ・ブラック
「マンドリンをもつ女」1937年
キャンバスに油彩 130.2×97.2cm
ニューヨーク近代美術館

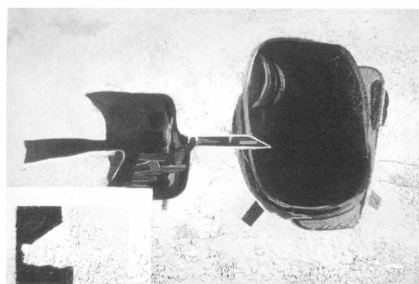


図79 ジョルジュ・ブラック「羽ばたき」
1956～61年 パネル、キャンバス、油彩、砂
114×170.5cm
パリ ポンピドー・センター



図80 ロジェ・ド・ラ・フレネー
「ラ・フェルテ・スー・ジュアールの工場」
1911年 キャンバスに油彩 60×79cm
パリ 装飾美術館

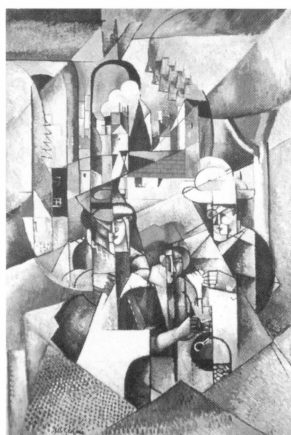


図81 アルベール・グレーズ
「料理する女たち」1913年
キャンバスに油彩 186×126cm
オッテルロ
クレラー・ミュラー美術館



図82 ジャン・メッツァンジェ
「扇子を持つ女」1913年
キャンバスに油彩 90.5×64cm
ニューヨーク
グッゲンハイム美術館

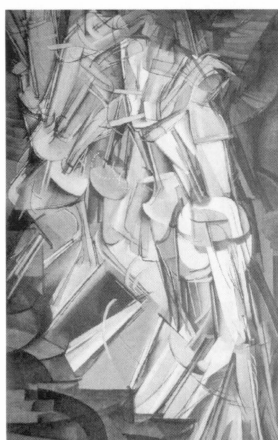


図83 マルセル・デュシャン
「階段を降りる裸体 No. 2」1912年
キャンバスに油彩 146×89cm
フィラデルフィア美術館



図84 マルセル・デュシャン
「自転車の車輪」1913年
(1964年のレプリカ、オリジナルは紛失)
レディメイド
ミラノ 個人蔵

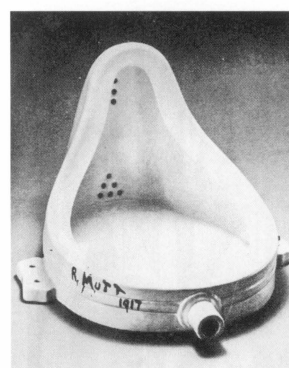


図85 マルセル・デュシャン
「泉」1917年 (オリジナルは紛失)
レディメイド
フィラデルフィア美術館



図86 パウル・クレー「Vertauschte Plätze」
1938年 20.9×21.7cm ベルン美術館

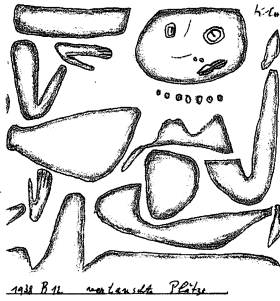


図86a 図86に片ぼかしの調子を加える

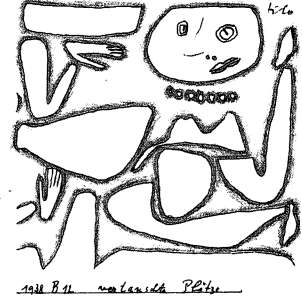


図86b 図86に片ぼかしの調子を加える

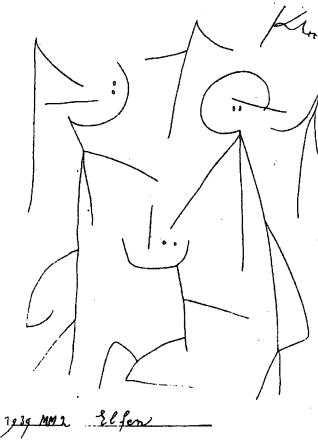


図87 パウル・クレー「Elfen」
1939年 27.0×21.5cm ベルン美術館



図87a 図87に片ぼかしの調子を加える



図87b 図87に片ぼかしの調子を加える



図88 パウル・クレー「Nahrung Beid」
1939年 29.7×20.9cm ベルン美術館



図88a 図88に片ぼかしの調子を加える

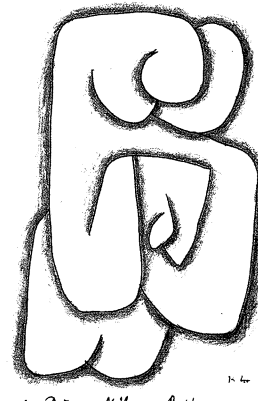


図88b 図88に片ぼかしの調子を加える

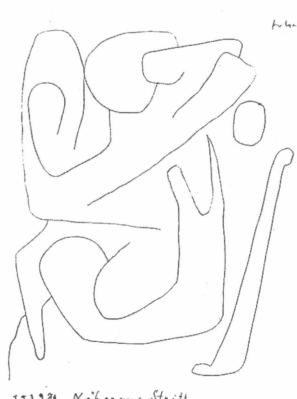


図89 パウル・クレー「Nahrung Stritt」
1939年 27.0×21.5cm
ベルン美術館 パウル・クレー財団

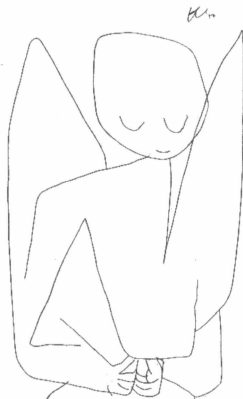


図90 パウル・クレー「忘れっぽい天使」
1939年 29.5×21.0cm
ベルン美術館 パウル・クレー財団

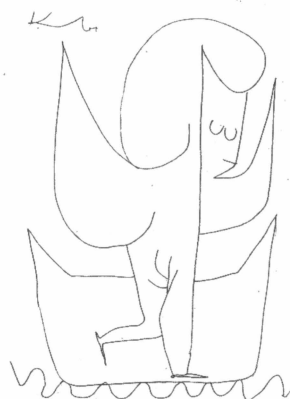


図91 パウル・クレー「小舟の天使」
1939年 29.5×21.0cm
ベルン美術館 パウル・クレー財団

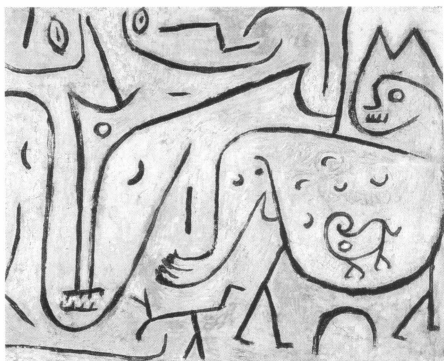


図92 パウル・クレー「動物たちが出会う」
1938年 厚紙に油彩、糊絵具 43.2×52.0cm
ベルン美術館 パウル・クレー財団

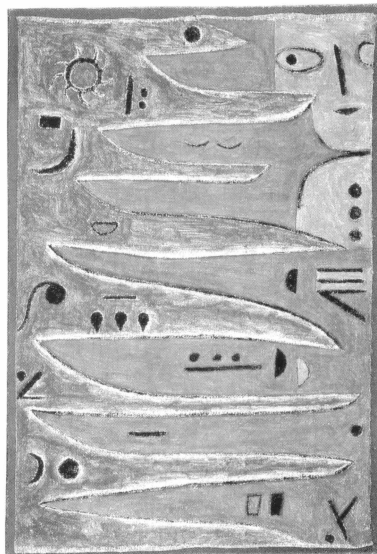


図93 パウル・クレー「灰色の男と海岸」
1938年 麻布に糊絵具 104×70cm
ベルン美術館 パウル・クレー財団



図94
パウル・クレー「付近の公園」
1938年 麻布に油彩 100×70cm
ベルン美術館 パウル・クレー財団

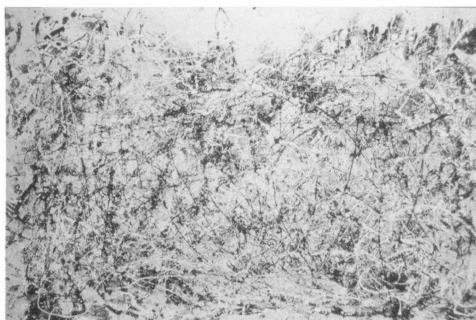


図95 ジャクソン・ポロック「Number 1A, 1948」
キャンバスに油彩 172.7×264.2cm ニューヨーク近代美術館



図96 制作中のジャクソン・ポロック

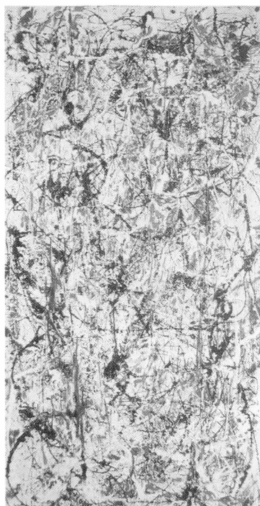


図97 ジャクソン・ポロック「Cathedral」1947年
キャンバスに油彩、エナメル、アルミニウム塗料
181.6×89cm
ダラス美術館

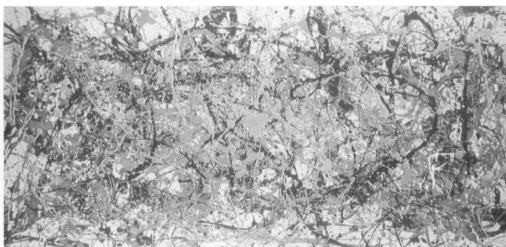


図98 ジャクソン・ポロック「Number 8」
1949年 キャンバスに油彩、エナメル、アルミニウム塗料 86.6×180.9cm
Neuberger Museum, State University of New York at Purchase



図99 ジャクソン・ポロック「ラヴェンダー・ミスト」
1950年 キャンバスに油彩、エナメル、アルミニウム塗料
221×299.7cm ワシントンD.C. ナショナルギャラリー

図101 クリフォード・スティル
「1951-L No. 2」キャンバスに油彩
289.5×243.8cm



図100
クリフォード・スティル
「1946 (PH-384)」キャンバスに油彩
169.5×113cm

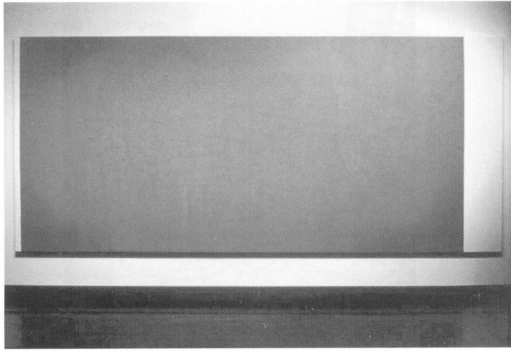


図102 バーネット・ニューマン「安娜の光」
ローキャンバスにアクリル 274.3×609.6cm

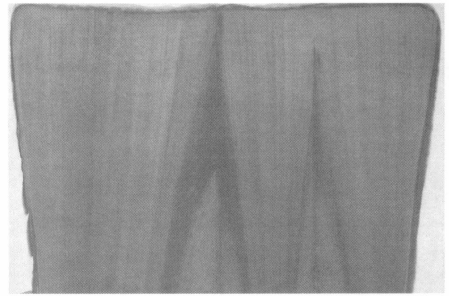


図103 モーリス・ルイス「Bronze」
1958年 ローキャンバスにアクリル 224.8×320.7cm
ニューヨーク 個人蔵

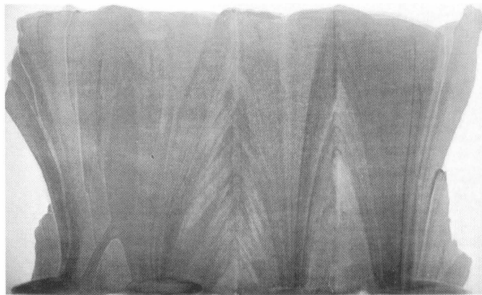


図104 モーリス・ルイス「Tet」
1958年 ローキャンバスにアクリル 241.3×388.6cm
ホイットニー美術館

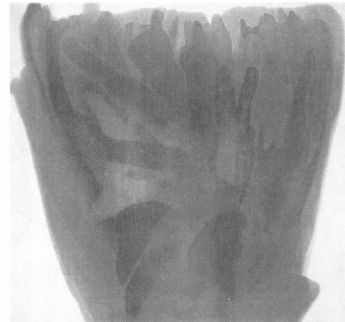


図105 モーリス・ルイス「Beth」
1959～60年 ローキャンバスにアクリル
266.7×269.9cm フィラデルフィア美術館



図106 モーリス・ルイス「Pi」
1960年 ローキャンバスにアクリル 261.6×444.5cm
ノース・キャロライナ美術館



図106a モーリス・ルイス「Pi」を上下逆にした図版



図107 モーリス・ルイス「Mu」
1961年 ローキャンバスにアクリル 261×459.8cm
シカゴ 個人蔵



図107a モーリス・ルイス「Mu」を上下逆にした図版

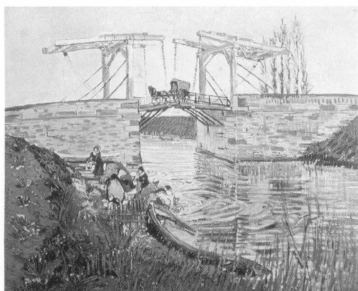


図108 ヴァン・ゴッホ「アルルのはね橋」
1888年 キャンバスに油彩 54.5×64cm
オッテルロー クレラー・ミュラー美術館



図109 ヴァン・ゴッホ「星月夜」
1889年 キャンバスに油彩 73.7×92.1cm
ニューヨーク近代美術館

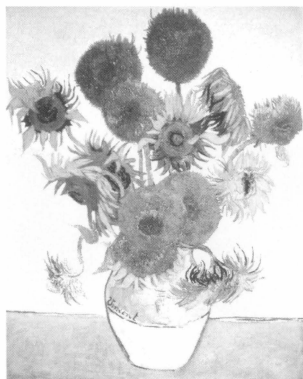


図111 ヴァン・ゴッホ「ひまわり」
1888年 キャンバスに油彩 92.1×73cm
ロンドン ナショナル・ギャラリー

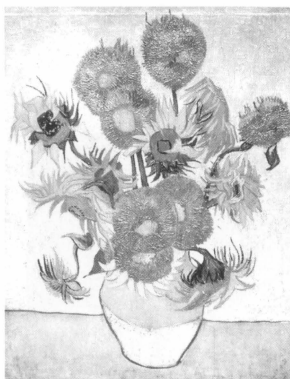


図112 ヴァン・ゴッホ「ひまわり」
1889年 キャンバスに油彩 95×73cm
アムステルダム ゴッホ美術館



図110 ヴァン・ゴッホ「パイプの自画像」
1889年 キャンバスに油彩 51×45cm
シカゴ 個人蔵



図113 ヴァン・ゴッホ「馬鈴薯を食べる人々」
1885年 キャンバスに油彩 82×114cm
アムステルダム ゴッホ美術館

図114
ジャン・フランソワ・ミレー
「種を蒔く人」1850年
キャンバスに油彩 101×82.5cm
ボストン美術館



図115
ヴァン・ゴッホ
「種を蒔く人」1888年
キャンバスに油彩 64×80.5cm
クレラー・ミュラー美術館

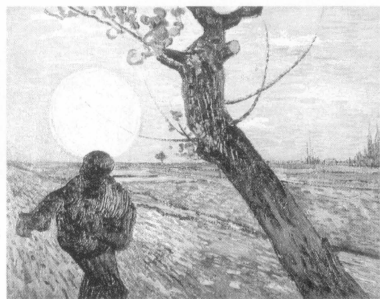


図116
ヴァン・ゴッホ「農夫」1888年
キャンバスに油彩 73.5×92cm
チューリッヒ ビュルレ財団

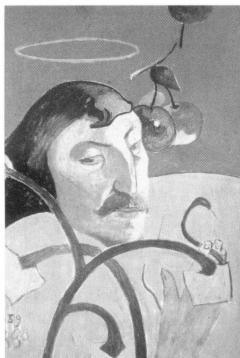


図117 ポール・ゴーギャン
「自画像」 1889年
キャンバスに油彩
79.2×51.3cm
ワシントン
ナショナル・ギャラリー

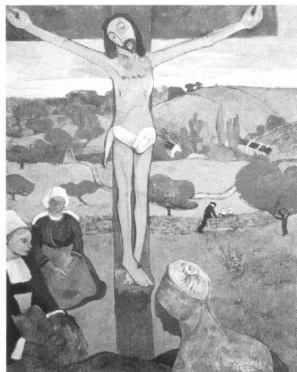


図118 ポール・ゴーギャン「黄色いキリスト」
1889年 キャンバスに油彩 93×73cm
パツファロー
オールブライト・アート・ギャラリー

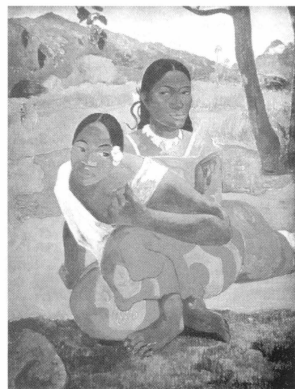


図119 ポール・ゴーギャン
「ナフェア・フォア・イポイポ
(いつ結婚するの)」 1892年
キャンバスに油彩 105×77.5cm
パーゼル美術館

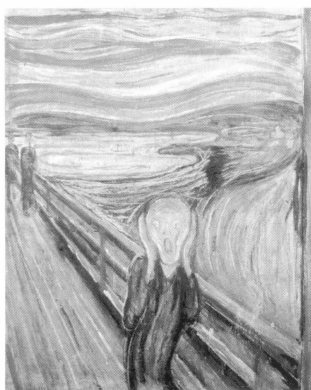


図120 エドワルト・ムンク「叫び」
1893年 キャンバスに油彩
91×73.5cm
オスロ国立美術館

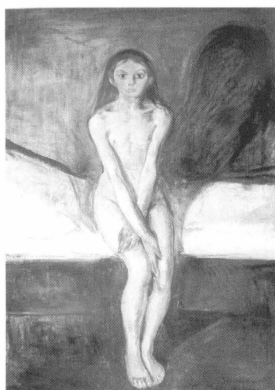


図121 エドワルト・ムンク「思春期」
1894年 キャンバスに油彩
150×110cm
オスロ国立美術館

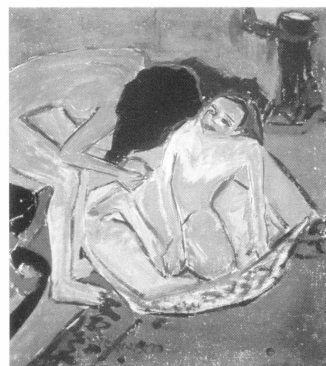


図122 キルヒナー「湯浴みする二人の女」
1908～09年 キャンバスに油彩
75.5 ×100cm
オッフエンブルク 個人蔵

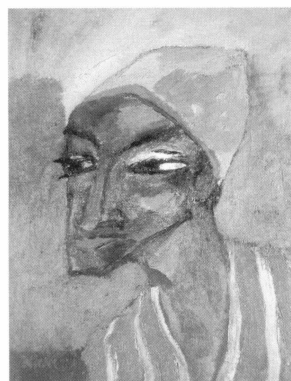


図123 エミール・ノルデ「アラブ人」
1920年 キャンバスに油彩
66.5 ×51cm

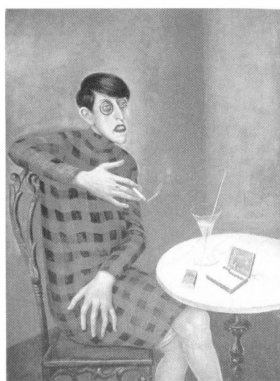


図124 オットー・ディックス
「女性記者の肖像」
1926年 キャンバスに油彩
120×88cm
ボンビドー・センター

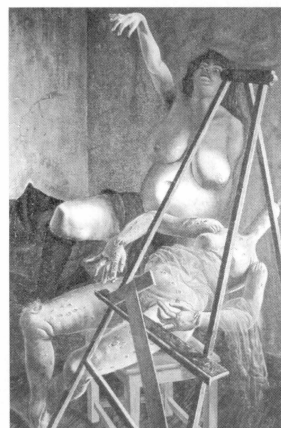


図125 オットー・ディックス
「アトリエの静物画」 1924年
キャンバスに油彩 146×100cm
シュトゥットガルト
スタッツ・ギャラリー

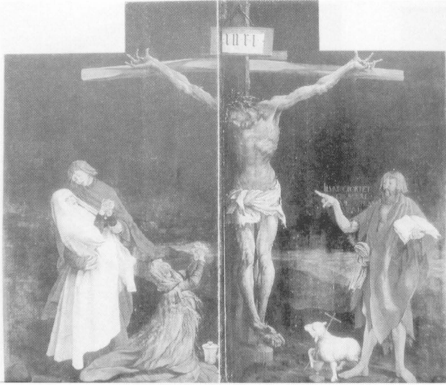


図126 マティアス・グリュネヴァルト
「イーゼンハイム祭壇画第1面 キリストの磔刑」
1511～15年頃 板に油彩 中央269×307cm
コルマール ウンターリンデン美術館



図127
マティアス・グリュネヴァルト
「イーゼンハイム祭壇画第1面
キリストの磔刑」部分



図128 エル・グレコ「ラオコーン」 1610～14年頃
キャンバスに油彩 142×193cm
ワシントン ナショナル・ギャラリー

図129
アンリ・マティス
「豪奢、静寂、逸楽」
1904～05年
キャンバスに油彩
98.5×118cm
パリ オルセー美術館

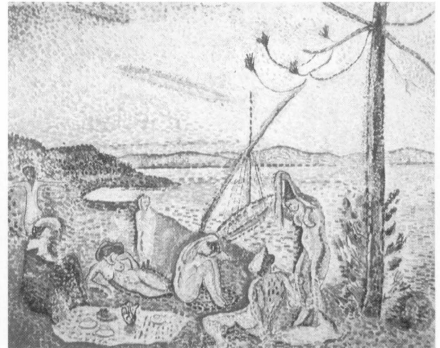


図132 フランツ・マルク「黄色い牡牛」 1911年
キャンバスに油彩 140.5×189.2cm
グッゲンハイム美術館



図130 アンリ・マティス
「帽子を被った女」 1905年
キャンバスに油彩 80.6×59.7cm
サン・フランシスコ近代美術館

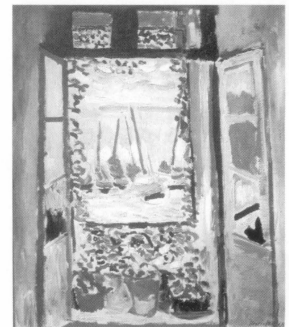


図131 アンリ・マティス
「コリウールの開いた窓」
1905年 キャンバスに油彩
55.2×46cm
ジョン・ヘイ・ホイットニー夫人蔵



図133 フランツ・マルク「小さな青い馬たち」
1911年 キャンバスに油彩
シュトゥットガルト スタッツ・ギャラリー

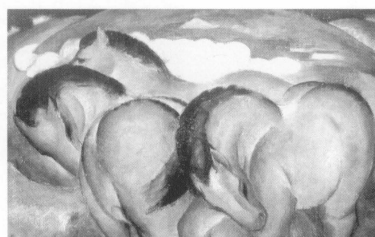


図134 フランツ・マルク「小さな黄色い馬たち」
1912年 キャンバスに油彩
シュトゥットガルト スタッツ・ギャラリー

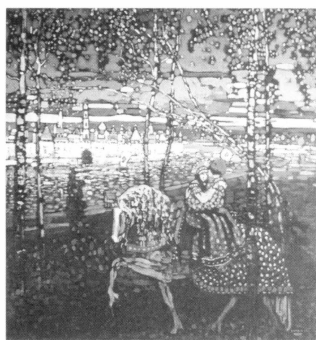


図135 ワシリー・カンディンスキー
「馬に乗る二人」 1906年
キャンバスに油彩 55×50.5cm
ミュンヘン市立美術館



図136 ワシリー・カンディンスキー
「即興」 1909年
キャンバスに油彩 107×99.5cm
ミュンヘン市立美術館



図137 ワシリー・カンディンスキー
「黒い弧のある作品」 1912年
キャンバスに油彩 188×196cm
パリ ニーナ・カンディンスキー蔵



図138 ワシリー・カンディンスキー
「空の青」 1940年
キャンバスに油彩 100×73cm
パリ ニーナ・カンディンスキー蔵

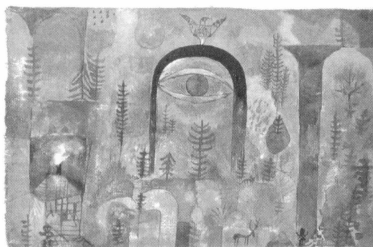


図139 パウル・クレー
「鷯と一緒に」
1918年 紙に水彩 17.3×25.6cm
ベルン美術館 パウル・クレー財団

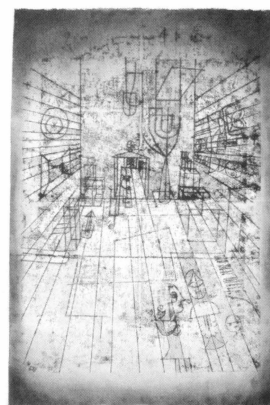


図140 パウル・クレー
「居住者のいる部屋の透視図」 1921年
水彩、油彩転写素描 厚紙の上に紙
48.5×31.7cm
ベルン美術館 パウル・クレー財団



図141 オーギュスタン・ルサーージュ「無題」
1912年 紙に色鉛筆、パステル、グラフィット
52×35.2cm Institut Metapsychique
International, Paris, on loan to
the Musee de Bethune



図142 アドルフ・ヴェルフリ
「怒らず島の眺め」
1911年 ザラ紙に鉛筆、色鉛筆
99.5×71.3cm
ベルン美術館

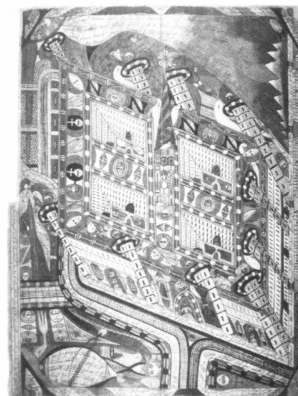


図143 アドルフ・ヴェルフリ
「精神病院 バント=ハイン」
1910年 ザラ紙に鉛筆、色鉛筆
99.7×72.1cm
ベルン美術館



図144 ジャン・デュビュッフェ
「メトロ」
1943年 キャンバスに油彩
162×130cm



図145 ジャン・デュビュッフェ
「バラを持つ男」 1949年
キャンバスにタール、油彩 116×89cm
ニューヨーク 個人蔵



図146 ジャン・デュビュッフェ
「ウインドウに向かう婦人たち」
1962年 キャンバスに油彩
97×130cm



図147 ジャン・デュビュッフェ
「Offres galantes」 1967年
キャンバスにアクリル絵具
162×130cm

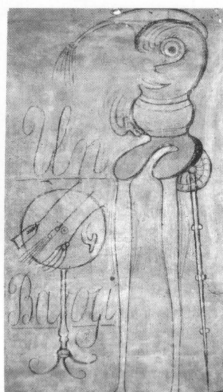


図149 ハイน์リヒ・アントン・ミュラー
「アン・パリ」
鉛筆、チョーク 83×55cm
ベルン美術館

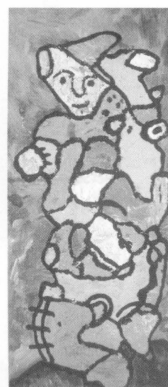


図150
ガストン・シェサック
「道化」
1958年
油彩、紙・木
51×21.5cm

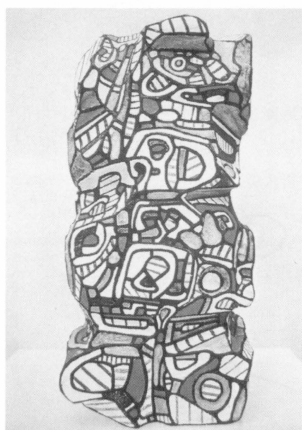


図148 ジャン・デュビュッフェ
「Tour aux figures」
1966～71年 ポリエステル樹脂
100×50×50cm
ニューヨーク近代美術館

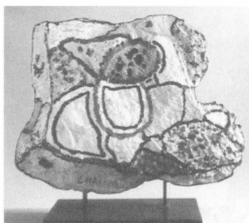


図151
ガストン・シェサック
「抽象的なコンポジション」
1954年
油彩、石
47.4×61.5cm
チューリッヒ 個人蔵



図152
ガストン・シェサック
「人が思うほどでもなく」
1961年
油彩、木
213×32×7.5cm
チューリッヒ 個人蔵

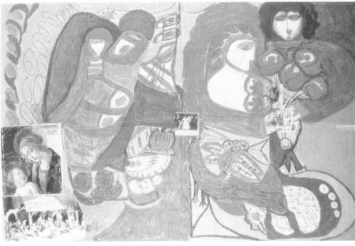


図153 アロイズズ
「ミッケンズ」
1950年代後半頃? ミクスト・メディア、紙
100×146cm
ローザンヌ アール・ブリュ・コレクション

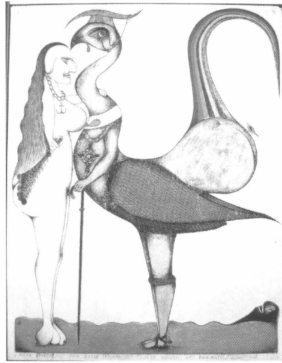


図154 ゾネンシュターネン
「おんどりのいる形而上学」
1952年 水溶性色鉛筆、紙
32.0×23.5cm



図155 ヨハン・ハウザー
「女 9.8.66」1966年 鉛筆、
ワックスクレヨン、色鉛筆、紙
41×31cm



図158 山賀信行
(千葉県立千葉盲学校)
「切った形から」
高さ69.5cm 粘土

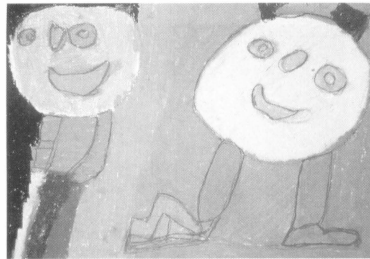


図156 山本一男 (みずのき寮) 「楽しい二人」
1989年 クレヨン、紙 38×54cm

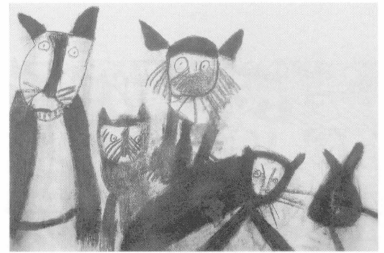


図157 吉川敏明 (みずのき寮) 「猫」
1981年 木炭、紙 49×63.5cm



図160 木村 翔 (千葉県立千葉盲学校)
「カリン」
高さ11cm 粘土



図159 椿 浩一 (千葉県立千葉盲学校)
「象が白熊になっちゃった」
高さ30.5×59cm 粘土

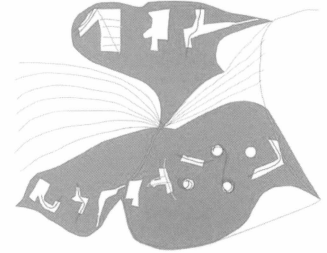


図161 光島貴之「おめでとう、点字の世俗化」
1999年 レトラライン、カッティングシート

図162 光島貴之
「缶コーヒーを飲む」
1995年 レトラライン

図163 光島貴之
「ラムネの瓶」
1995年 レトラライン

