

# 琉球大学学術リポジトリ

## 朝鮮関係統計ノート 1

メタデータ	言語: 出版者: 公開日: 2018-04-16 キーワード (Ja): 矢内原忠雄, 朝鮮, 統計, 朝鮮総督府統計年報, ノート キーワード (En): Yanaihara Tadao 作成者: - メールアドレス: 所属:
URL	<a href="http://hdl.handle.net/20.500.12000/38212">http://hdl.handle.net/20.500.12000/38212</a>



# 矢内原忠雄文庫

史料名	朝鮮関係統計ノート1 ※「昭和十七年 朝鮮総督府統計年報」からの書写
封筒番号	374
原文所蔵者	琉球大学附属図書館
撮影年月日	平成 17 年 12 月 5 日
撮影者	富士写真フイルム 株式会社
備考	



# 矢内原忠雄文庫

封筒番号 : 374

史料名	朝鮮関係統計ノート1 ※「昭和十七年 朝鮮総督府統計年報」からの書写
資料形態	B5/ノート/バラ
枚数	12
页数	12
縦 (cm)	
横 (cm)	
厚さ (cm)	
書誌的事項	朝鮮  今泉分類記号 : Y



昭和十七年 朝鮮總督府統計年報

人口

項目	明治四十三年	昭和十七年
朝鮮人	實數 一三、三八七、八〇〇	實數 二五、五三五、四〇九
内地人	實數 一七、八五四、三〇〇	實數 七五、三、八三三
外国人	實數 一、三六九、四〇〇	實數 八三、一六九
總數	實數 一六、六一六、五〇〇	實數 二六、三六八、四〇一
	指數 100.0	指數 198.0

農業者戸數

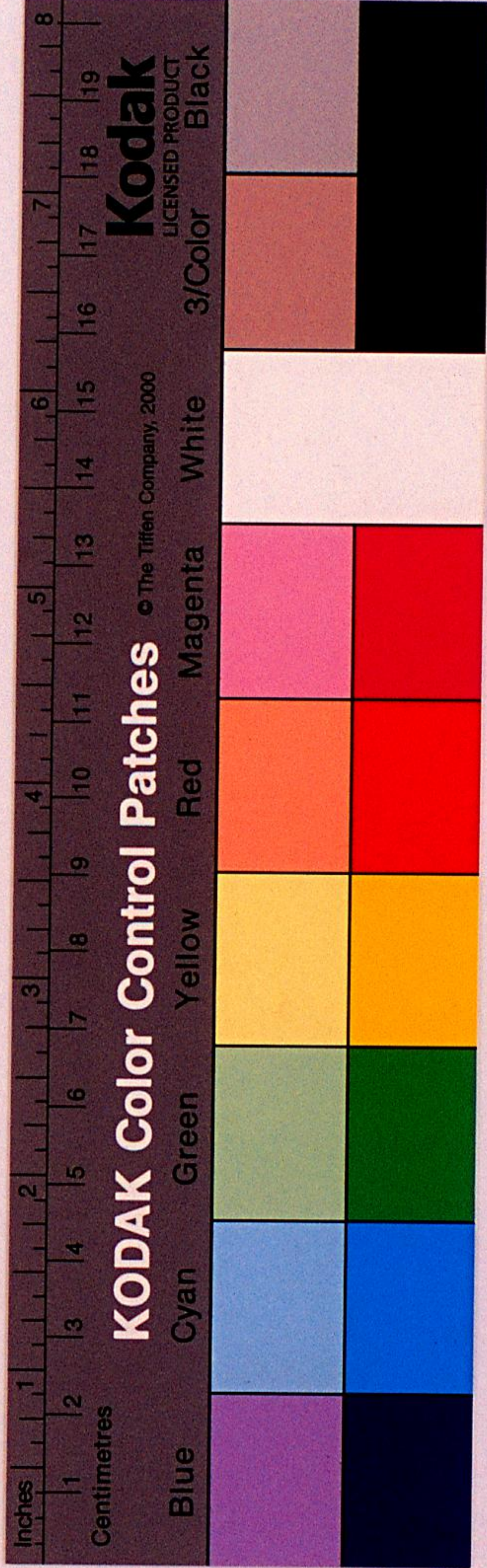
項目	明治四十三年	昭和十七年
實數	二、三三六、三二〇	一、三〇、七
指數	100.0	55.7

耕地面積

項目	明治四十三年	昭和十七年
總數	實數 二、四六四、九〇四	實數 四、八四九、五七六
水田	實數 八四七、六六七	實數 一、七六七、三四三
旱田	實數 一、六一七、二三六	實數 二、七〇七、九八一
火田	實數 —	實數 三七四、二四六
指數	100.0	196.7

水産業者戸數

項目	明治四十四年	昭和十七年
實數	七、三〇三	一〇〇、〇
指數	100.0	137.7





一、貿易

明治四十三年

昭和十四年

輸移入

三九七、八二、七五六

指數

一、三三八、四四八、三八四

指數

輸移出

一九九、一三、八四三

一、〇〇六、七九三、七八五

五、〇五五、七

一、生產額

明治四十四年

昭和十五年

總數

三八一、四、〇七八

實數

指數

四、五三三、五九六、七七八

實數

指數

農業

三〇七、三三六、六六五

一、九一七、九〇八、三五八

六、二四、二四

畜産業

二三、一三三、三一七

一、三四、六五三、九五四

五、八三、〇八

林産

一九、七五、〇〇〇

二、三六、六七三、八九三

一、一九五、六二

水産

九、四一八、〇七九

三、七二七、七二、一三五

三、九五七、五七

工業

六、一八五、九五八

一、八七三、六三三、五四八

一、一九七、五八〇

\* 鉱産、昭和十一年

一、一〇、四三九、六五五

一、七八五、一七

一、現在在戶數職業別自命比

農業

六、六、四

朝鮮人

六、四、九

内地人

三、四

公務自由業

七、三

六、九

一、五、七

工業

五、六

四、二

四、一、八

鉱業

二、五

二、四

一、八、二

水産業

二、〇

二、〇

三、八

交通業

一、七

一、五

六、八

其他有業者

一、〇、二

一、〇、四

四、六

無職

三、〇

二、九

四、六

後出



一、農業生產價額總表

總額

植產物總額

米

麥

豆類

雜穀

(西米)

特用作物

(棉)

蔬菓

果實

林木苗

畜業生產品

植產物加工品

畜業生產物加工品

畜產物產副產物

畜產物加工品

自給肥料

一八九九、四四九、四三五、四

一三五〇、〇九〇、六七二

六六六、六六九、四五六

一九二、三〇七、三四二

六三、二七五、三一

八七、三九八、九九八

(四四、九九四、六二四)

一六、九五〇、一四〇

五八、六四八、三七四

一六六、七六八、九五八

五五、九四三、七一五

七七六、七五一

二五、六四四、五六七

五一、四二六、一九二

三四、四二五、九三五

一四、四九八、八四六

一五、七二六、五八六

二七六、六三九、六三七



一 職業別人口

職業	朝鮮人	内地人	外人
總數	二五,五三,四〇九	七五,八三三	八三,一六九
農業	一七,三九六,八八八	二九,二一六	二一,五三二
水産業	五〇,五〇八	九,〇九三	四
鑛業	五三,七八〇	二,三六五	三,三六三
工業	一,一七,〇九四	一四,一〇六	一四,八九六
商業	一,七四九,九三八	一三六,八〇一	二五,三九五
交通業	三,四八,六七八	五三,八七四	二,五九八
公務自由業	一,〇〇七,三六〇	二九七,二二三	一,七九五
其他(有業者)	二,二六六,四〇四	三,六六〇	一三,一九八
無職	五,四二一,五八	二,九六三〇	三,八八

(内地人及び朝鮮人を含む)  
(外人 八三,一六九人中、滿人中 八二,六六一人あり)

一 農業戸数、世帯種別

自作	五,二九,七二七	一七.〇%
自作兼小作	七,二九,四三一	二三.九
小作	一,六四,一七〇	五.三
被傭者	九,五,七七八	三.一
火田民	五,六,八一八	一.九
合計	三〇,五三,四四六	一〇〇.〇

一 耕地面積自作別

種別	水田	畑
總數	一七,六七,三四四町 (一〇〇.〇%)	二七,〇七,九八二町 (一〇〇.〇%)
自作地	五,六七,三〇三 (三二.一)	一,二九八,三三二 (四七.九)
小作地	一,二〇,〇四一 (六七.九)	一,四〇,九六一〇 (五二.一)



対内地貿易

一、移出重要品(食糧)

昭和十六年

昭和十五年

玄米	五〇、四三九	二六、〇五五、七四六	六、一八	二五、九三三
精米	三、九八、八五七	一、三九、三六八、三三〇	三、六八、三四八	一、五、八〇三、六六九
碎米	三、三七一	一一、四三〇	六、五八一	三、三八、六六四
其他の米	九、七三九	三、四七、八三九	一〇、一八二	二、九九、七四七
小麦	二、一〇六	六、六、五三三	一〇、九六四	三、八六、一八〇
大豆	三、二六、〇三三	一、一、五六五、七三八	七、四九、六四一	三、〇、六〇八、九九五
小豆	一九〇	一〇、三三三	一、四、〇八八	六、七、一、四四六

一、知入重要品(食糧)

昭和十六年

昭和十五年

米及穀類	三、四、五、四二	七、七、七、六四〇	二、一、五、四三〇	四、六、三、八、三〇、一
大麦及裸麦	三三	三、六、六	一、〇、四、五、五、六、五	一、四、四、九、五、二、八、九
粟	二	三三	三、八、七〇一	四、一、六、八、四、七
小豆	八三	一、八、五、二	四、八、五〇	一〇、八、九、二〇
小麦粉	三、八、九〇二	八、〇、五、四、三、三、四	三、二、八、三、一、六、六	五、五、一、七、六、九、七







一 耕地面積、自小作別

自作	水田	町	五五五、〇六、七	(未登録)	一、三、二四一、三
	田		一、二六八、七一一、四		二九、六六一、〇
小作	田		一、一八〇、八三六、一		一九、二〇四、八
	田		一、三九一、三九三、四		一八、二一六、三
總計			四、三九六、〇〇二、六		七九、三三三、四

四、四七五、三三六、〇 (火田を除く)

二 會社

- 總數
- 合名會社
- 合資會社
- 株式會社
- 有限會社

合名會社	三、二五六、三三五	出資額	一、六八九、五四四
合資會社	三、一〇五、五	出資額	二九、一三〇
株式會社	四八、七一一	出資額	四五、三一八
有限會社	二、一六五、九一一	出資額	一、六〇四、五三三
	一〇、六四一	出資額	一〇、五六三

(右表は、朝鮮日本産有(株)會社)



一、銀行營業概況

總數 本行報 支店出張所報 公積資本金 払込資本金  
 六 二二三三 一、二四、一七五 四〇、〇〇〇 一〇七、三〇六

朝鮮銀行	一	一四	四〇、〇〇〇	四〇、〇〇〇
朝鮮殖産銀行	一	六九	六〇、〇〇〇	五、五〇〇
朝鮮貯蓄銀行	一	二〇	五、〇〇〇	三、七五〇
普通銀行	三	一三〇	一九、一七五	一〇、九五六

積立金	二、三〇、六八	配当金	八、四四一	總數
五、七、四、五、九、四	四、月	四、月	四、月	

一八、四、五〇	一、一、五、九、四	二、七、一、三	朝鮮銀行
二八、四、九二	八、五、五、一	四、七、二、五	朝鮮殖産
三、二、四〇	九、三、六	三、〇、〇	朝鮮貯蓄
七、二、八三	一、九、八、七	七、〇、三	普通銀行

一、銀行預金及貸出金 年末現在高

預金	貸出金
一、八、二、六、五、七、六	六、四、四、五、八、三、六
四、月	

朝鮮銀行	三〇、一、四、六、四	五、六、〇、二、四、八
殖産	五、六、〇、三、九、六	一、二、四、八、八、三、五
貯蓄	二、一、四、一、一、一	六、四、三、三、八
普通銀行	七、四、六、六、〇、五	五、七、二、四、三、五



一、學校生徒数

学校種別	内地人		朝鮮人	
	職員数	生徒数	職員数	生徒数
公立中学校	1,210	14,809	928	1,051
私立 "	—	1,151	78	358
公立高等女学校	14,351	9,080	820	1,051
私立 "	989	5,269	73	171
官立実業学校	—	—	—	—
公立 "	8385	24,170	1,157	3,031
私立 "	1,321	5,662	102	143
官立実業補習学校	—	—	—	—
公立 "	760	6,679	—	136
私立 "	3	3,257	—	102
官立専門学校	1,574	580	255	139
公立 "	377	211	26	16
私立 "	687	3,118	120	249
京城帝大	422	395	496	282
" 予科	442	201	50	8
官立師範学校	2,137	6,033	301	62

一、公立国民学校状況

部	学校数	職員数	生徒数	学校一付児童	職員(併児童)
一部	532	6,878	103,195	193,988	35,866
二部	3,110	22,859	170,948	550,214	73,077

\* 一部とは内地人、二部とは朝鮮人のことのように必ずしも明記なし

職員数



一、公立国民学校附設簡易学校状况

昭和九年	学校数	生徒数	卒業生数	
			男	女
10	384	17669	1454	68
11	579	35696	1705	835
12	746	48204	14799	1711
13	927	60077	18492	3209
14	1145	76192	22055	4832
15	1327	86979	24389	6664
16	1488	99108	28161	9582
17	1681	110869	29961	12785
18	1880	127211	36674	15758

一、書道堂上

昭和八年	書道堂上数	教員数	生徒数
17年	7529	7964	148105
17年	3052	3729	153784

一、宗教

基督教	布教者数	信徒数
基督教	4304	386839
仙教	1085	607082
神道	694	91872



一、現任戶數職業別

職業	總數	朝鮮人	內地人	外國人
總數	四七八、九六九	四、五八七、四四二	一七九、三四九	一六、三七八
農業	六九八、八四四	六、九七六、四〇四	六、一〇二	四、三三八
商業	三四七、三七九	三、一四、三六二	二、八、一五七	四、九六〇
公務自由業	二六八、四四八	二、一八、〇一六	七、四、九七九	四、一〇
工業	二五三、二一八	一、九三、〇六六	三、三、六八七	二、五、一五
鑛業	一、一八、九五九	一、一〇、九六五	六、八、五五	一、一、四〇
水產業	九四、九九四	九、九、九六六	二、〇、二七	一
交通業	八〇、九五六	六、八、四九一	一、一、三三	三、三三
其他有業	四八、八、九四	四、七、四八九	八、二、四七	二、五、五八
無職	一、四、八七七	一、三、五、四八三	八、一、七七一	一、二、三三
總數	一〇〇.〇%	一〇〇.〇%	一〇〇.〇%	一〇〇.〇%
農業	六二.四	六四.九	三.四	二六.五
商業	七.三	六.九	一五.七	三〇.三
公務自由業	五.六	四.二	四.一	二.五
工業	五.三	四.八	一八.二	一五.三
鑛業	二.五	二.四	三.八	七.〇
水產業	二.〇	二.〇	一.一	—
交通業	一.七	一.五	六.八	二.〇
其他有業	一〇.二	一〇.四	四.六	一五.六
無職	三.〇	三.九	四.六	〇.八



一、衛生 傳染病

	中患者	死亡者	死亡率
總數	二、三、六、五〇	三、三、九、三	一、四、三
コレラ	—	—	—
赤痢	三、六、三、八	五、三、二	一、四、七
腸チフス	一、一、一、一、六	一、四、六、三	一、三、二
バクテリヤ	六、八、三	六、〇	八、八
瘧疾	一、六、〇、〇	四、〇、四	二、五、三
発疹チフス	六、五、七、一	三、二、九	一、二、八
再帰熱	六、六、八	一、九	二、八
猩紅熱	三、九、八	九	二、八
チフテリア	六、八、八、九	五、四、〇	一、八、七
流行性脳脊髄膜炎	九、七	三、七	三、八、一

一、医療機関

病院数 一七七  
 医師 内地人 一、一八七人 朝鮮人 二、四八七人  
 限地医業者 内地人 五四人 朝鮮人 五〇九人 外五人 一人