

琉球大学学術リポジトリ

沖縄の外人住宅に関する研究

-その歴史的展開及び計画内容を中心として-

メタデータ	言語: 出版者: 地域社会研究所 公開日: 2014-02-19 キーワード (Ja): キーワード (En): 作成者: 小倉, 暢之, Ogura, Nobuyuki メールアドレス: 所属:
URL	http://hdl.handle.net/20.500.12000/28477



写真-7 石川米琉住宅

ナースモーガンマーナ 11-真琴



写真-8 楚辺ハウジングエリア

バビロニア川橋渡 12-真琴



写真-9 大木ハウジングエリア

ハニーザンマーナ 13-真琴

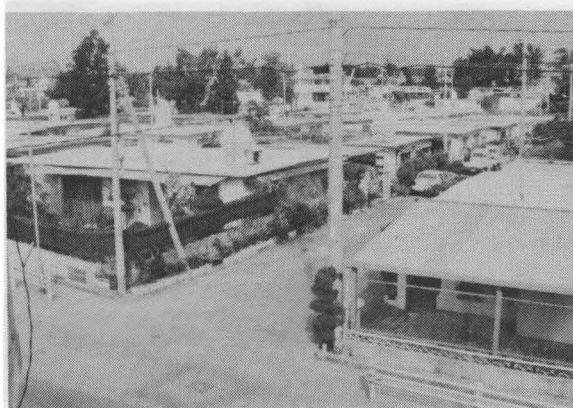


写真-10 ノースモーガンマーナ

バビロニア川橋渡 14-真琴

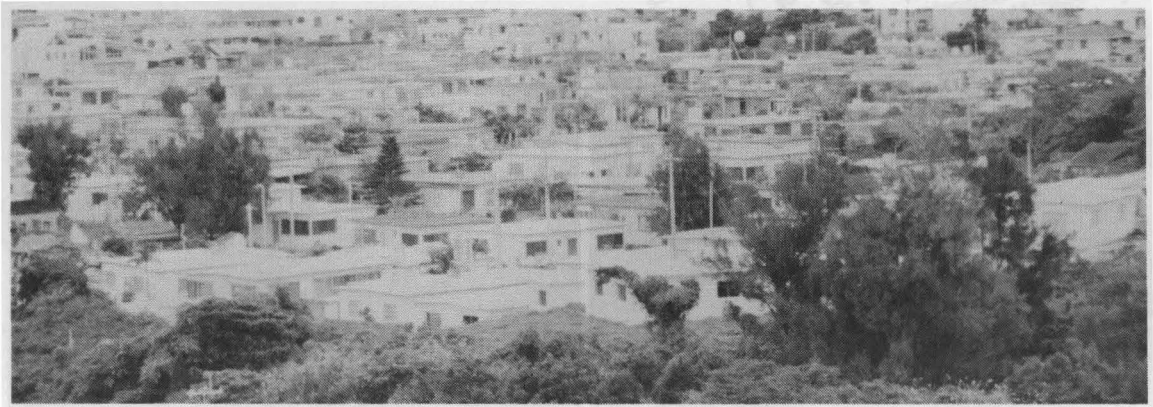


写真-11 モーガンマーナ



写真-12 比謝川ハウジング

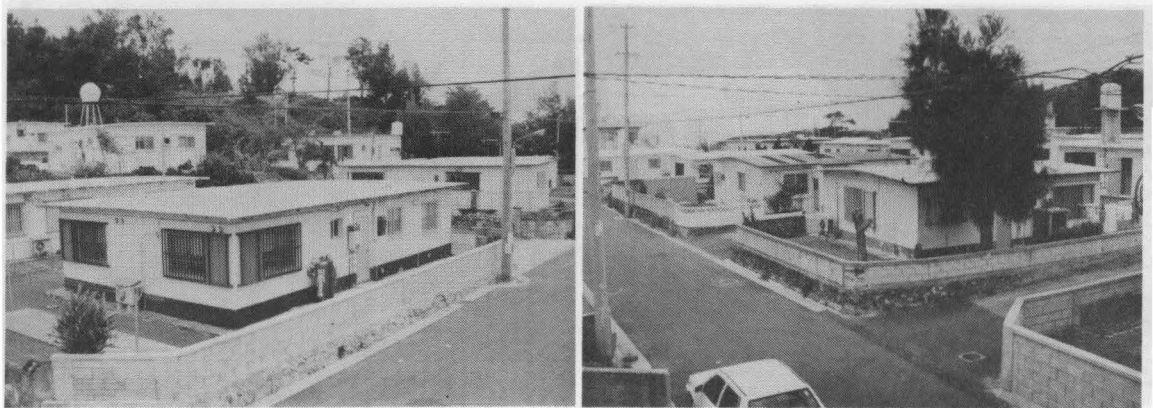


写真-13 嘉手納サークル



写真-14 砂辺ハウジング

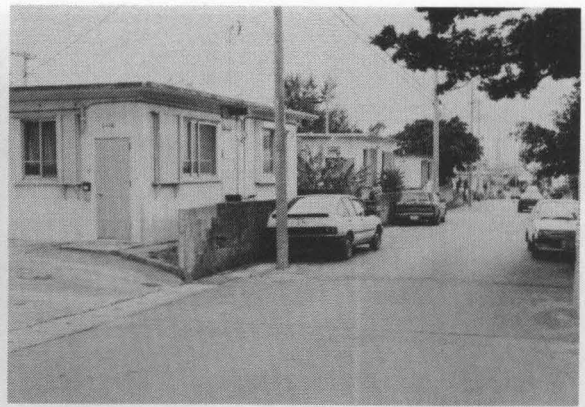


写真-15 浜川

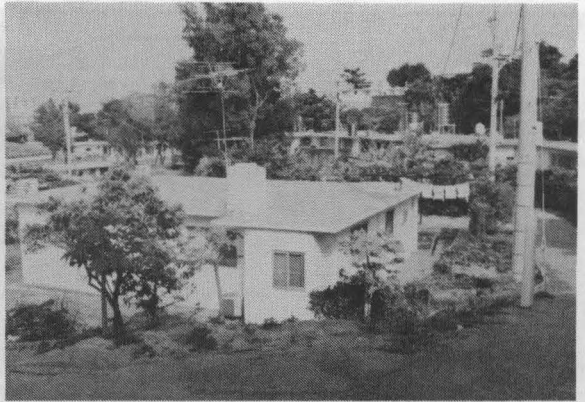
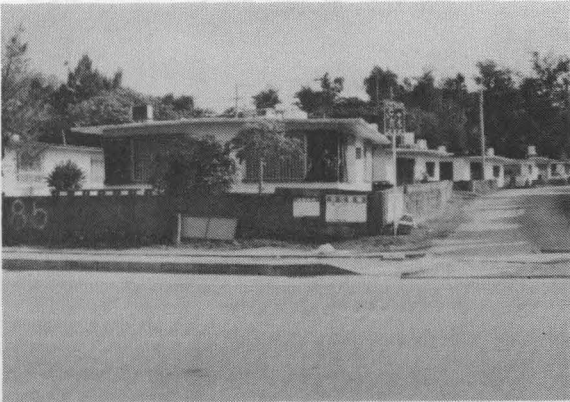


写真-16 泡瀬ハイツ



写真-17 泡瀬レイクハイツ



写真-18 泡瀬カントリークラブハイツ

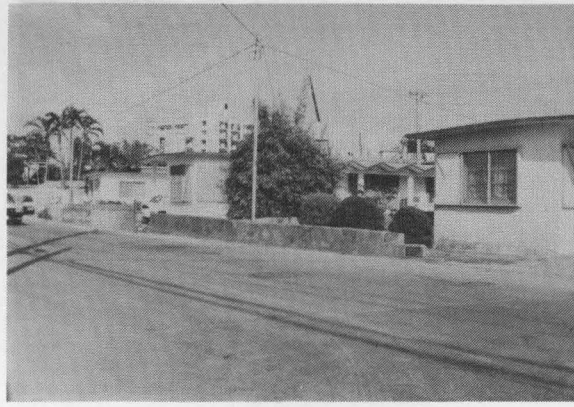


写真-19 泡瀬ハウジング

川越 21-真尋

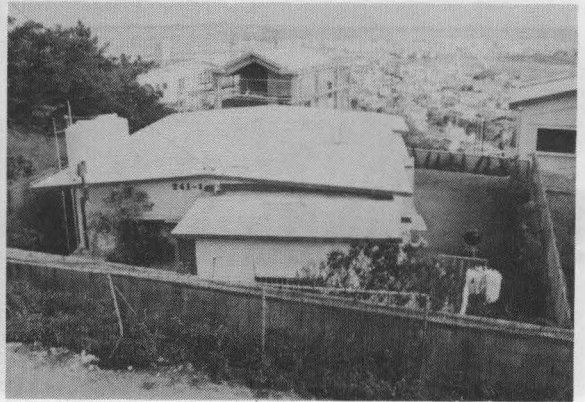


写真-20 高原ハイツ

川越 21-真尋

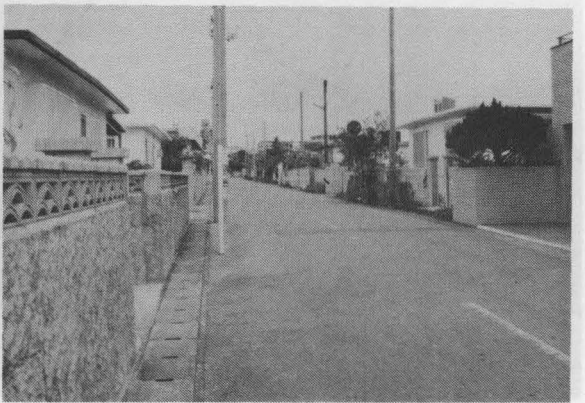


写真-21 山里

川越 21-真尋

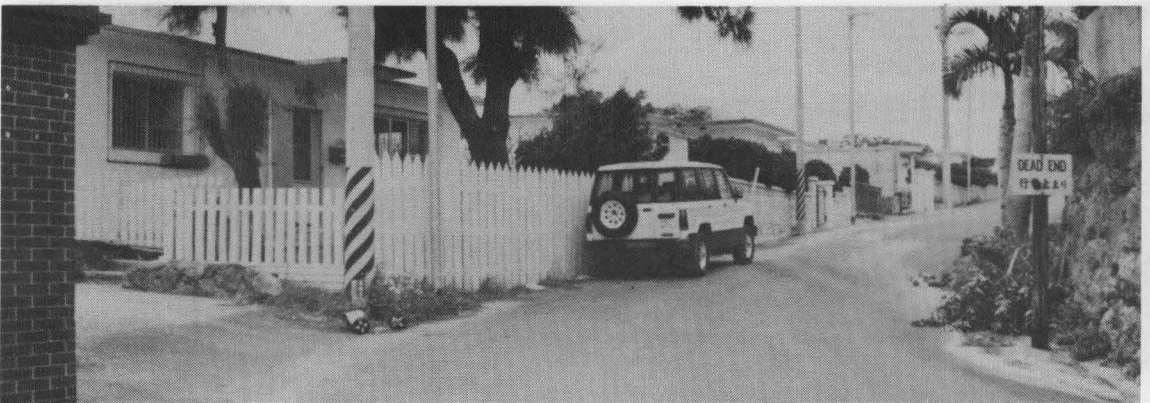


写真-22 マニングハウジング

川越 21-真尋

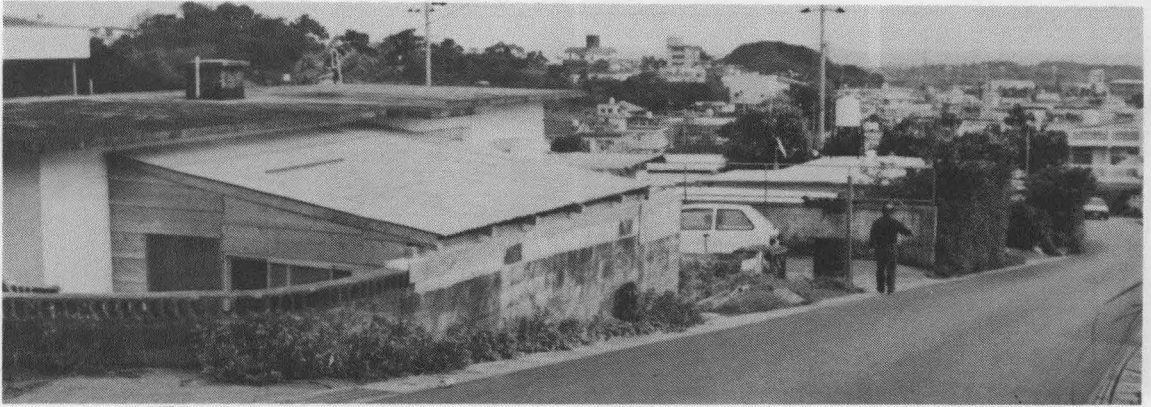


写真-23 中央ハウジング

前北 75-真尋

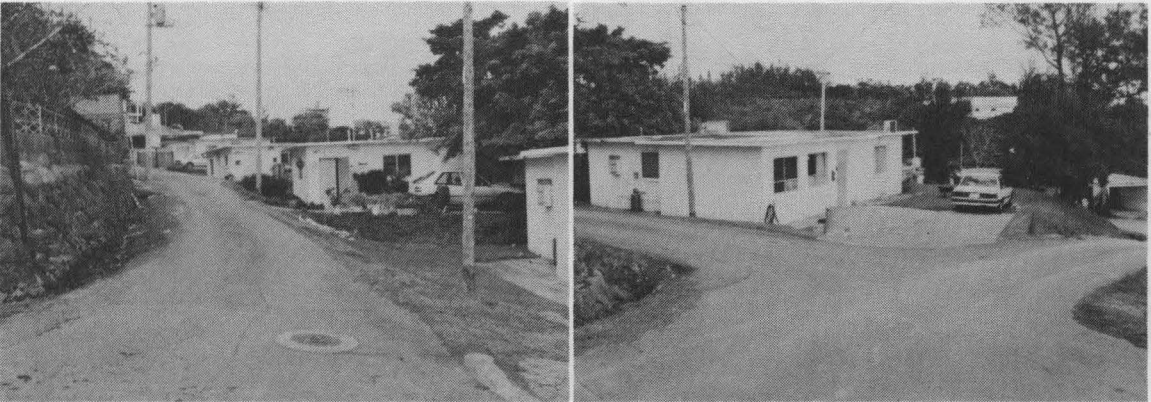


写真-24 泡瀬テラス

新井町 85-真尋

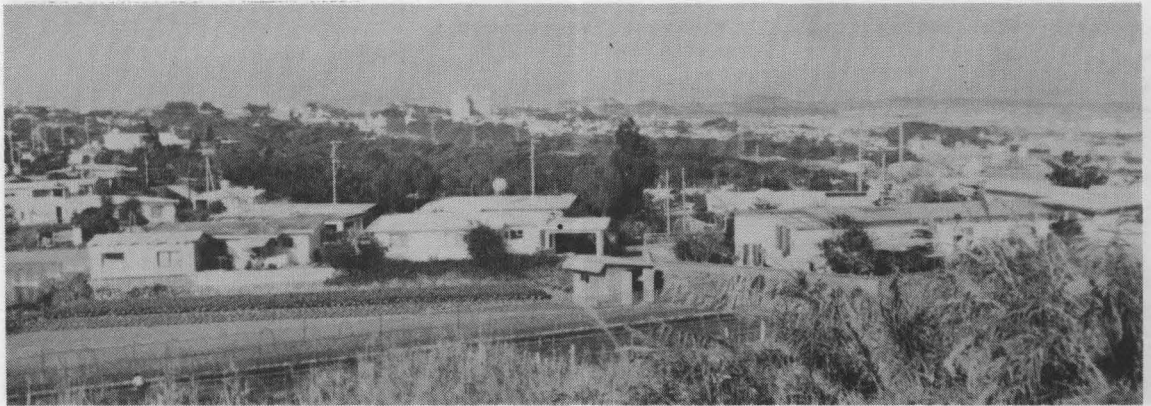


写真-25 大西テラスハウジング

北町 85-真尋

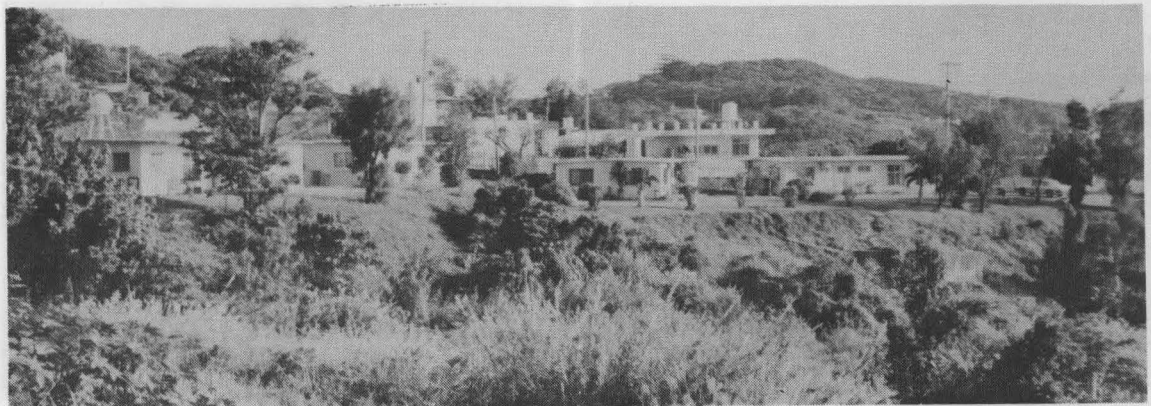


写真-26 パークサイドハウジング

谷町 85-真尋

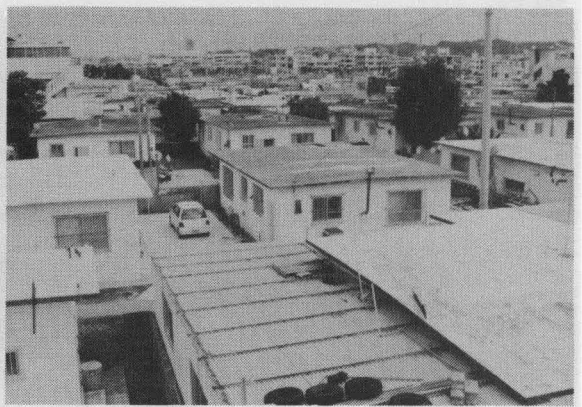
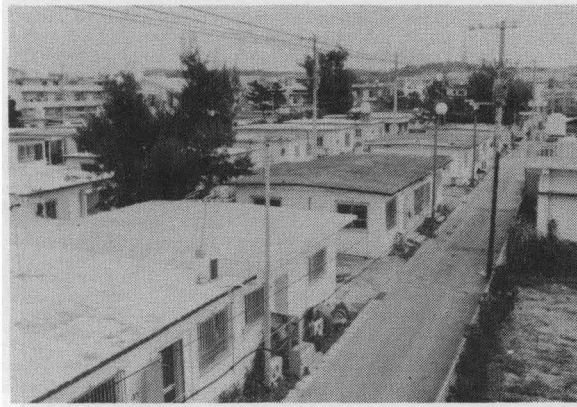


写真-27 北前ハウジング

バビロニア中央 ES-写真



写真-28 伊佐浜

スロキ断時 AS-写真

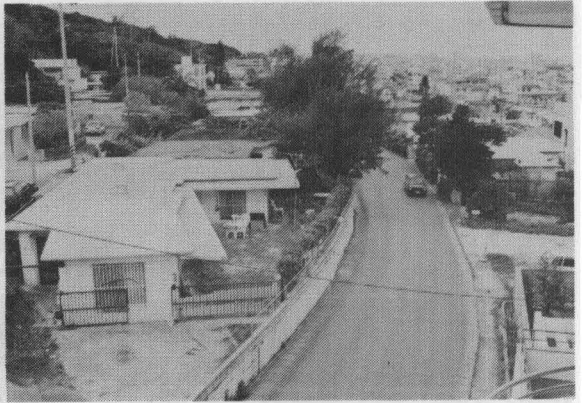
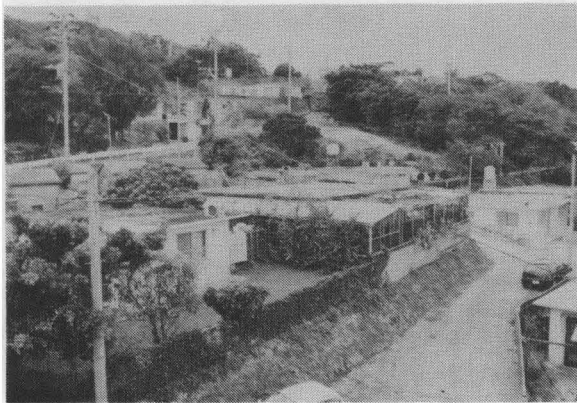


写真-29 伊佐

バビロニアバスステ西大 2S-写真

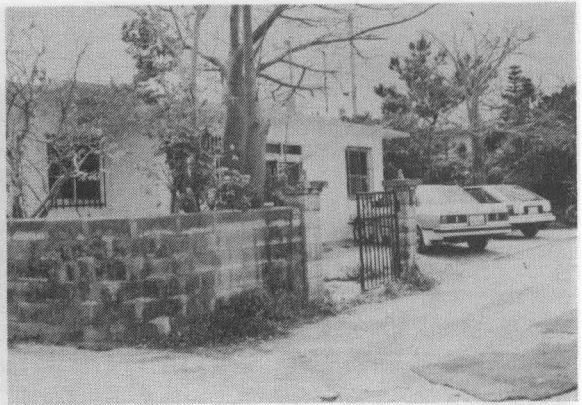


写真-30 喜友名

バビロニアイトセローK 2S-写真

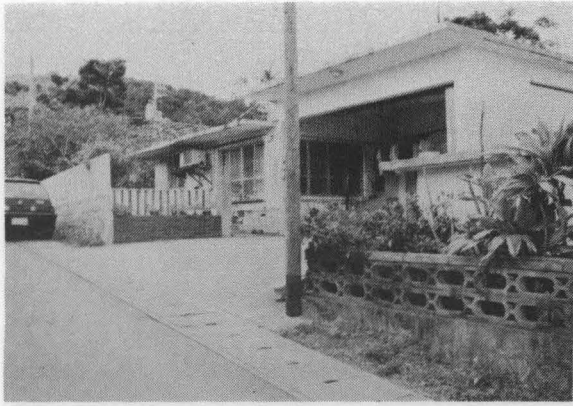


写真-31 マーシーハウジング

宇井米谷橋大 2E-真尋

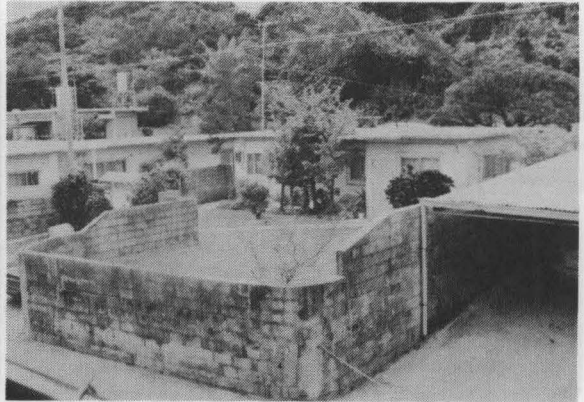
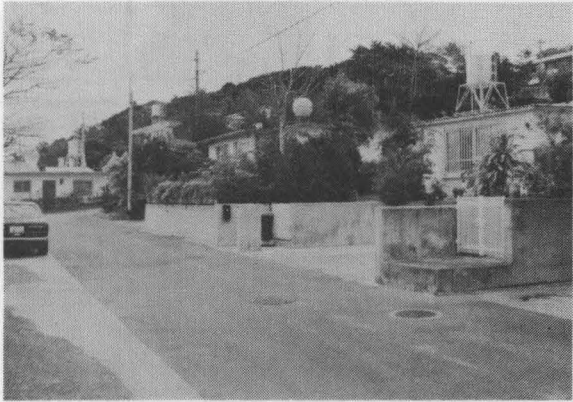


写真-32 大山ハウジング

ビトハ西大 0E-真尋

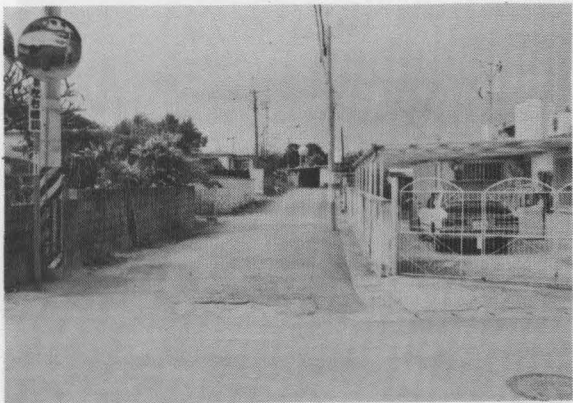


写真-33 大謝名キャンプブーン

ビトハ東大 7E-真尋

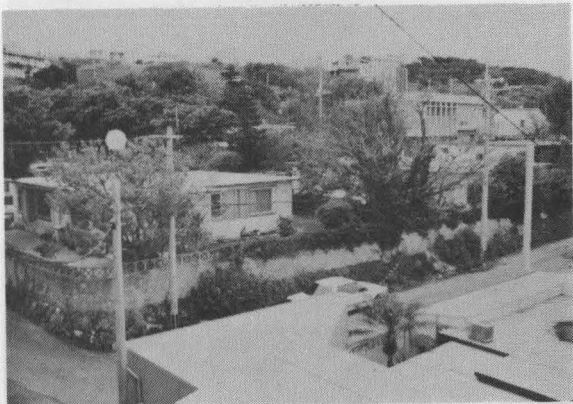


写真-34 横田住宅 ナナト

宇井田安 8E-真尋

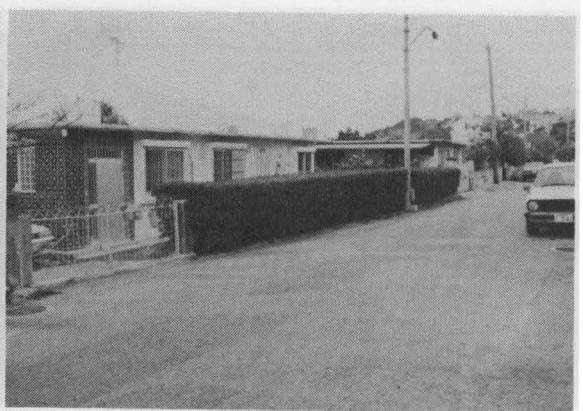


写真-35 大謝名米琉住宅

大謝名米琉住宅 1E-真琴

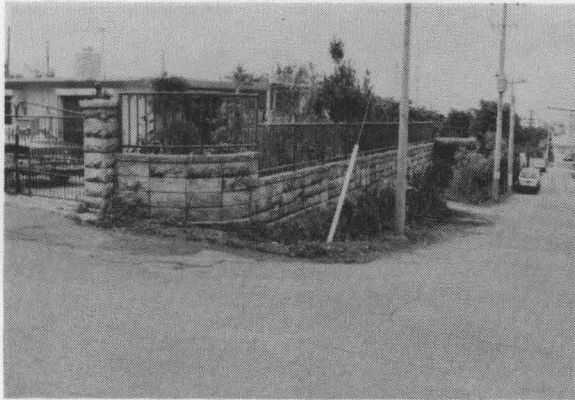


写真-36 大西ハイツ

大西ハイツ SE-真琴

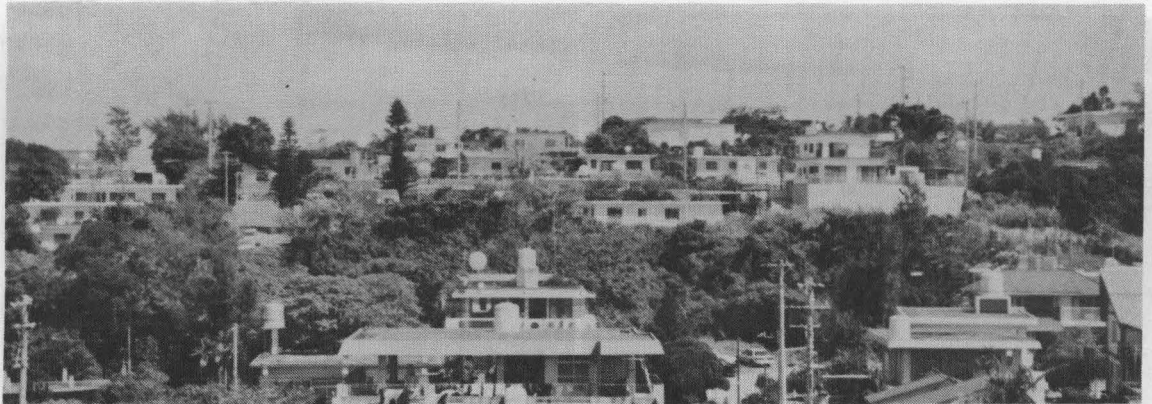


写真-37 嘉数ハイツ

嘉数ハイツ EE-真琴

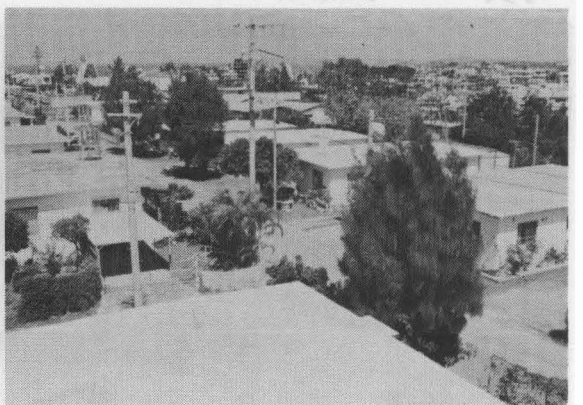


写真-38 安田住宅

安田住宅 1E-真琴

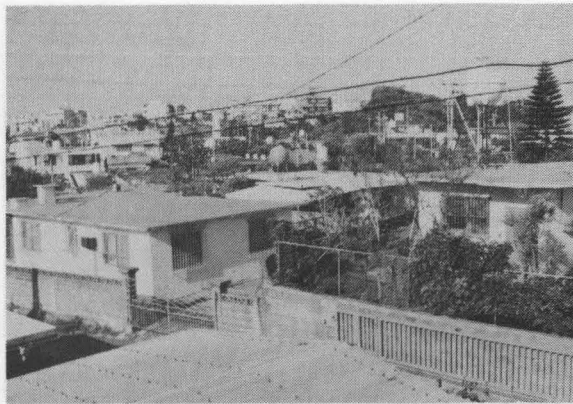
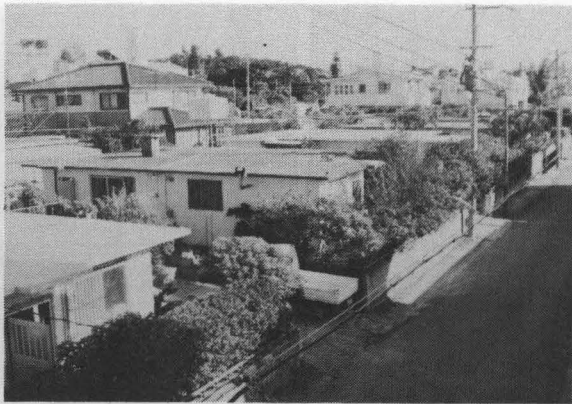


写真-39 小禄住宅



宇井源米 24-真琴



写真-40 小禄ハウジング



イナモテ 24-真琴

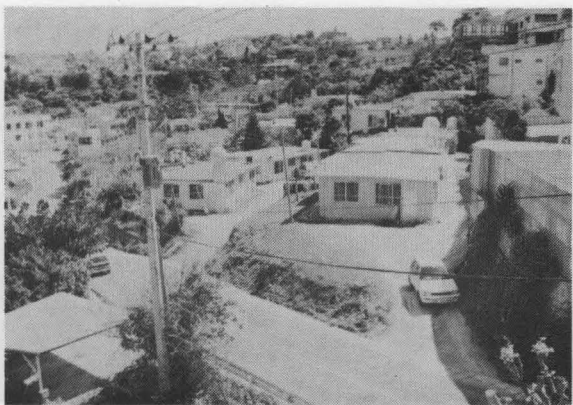


写真-41 高田ハウス



川巻 24-真琴



写真-42 ニューマチナト (馬天)



川巻 24-真琴

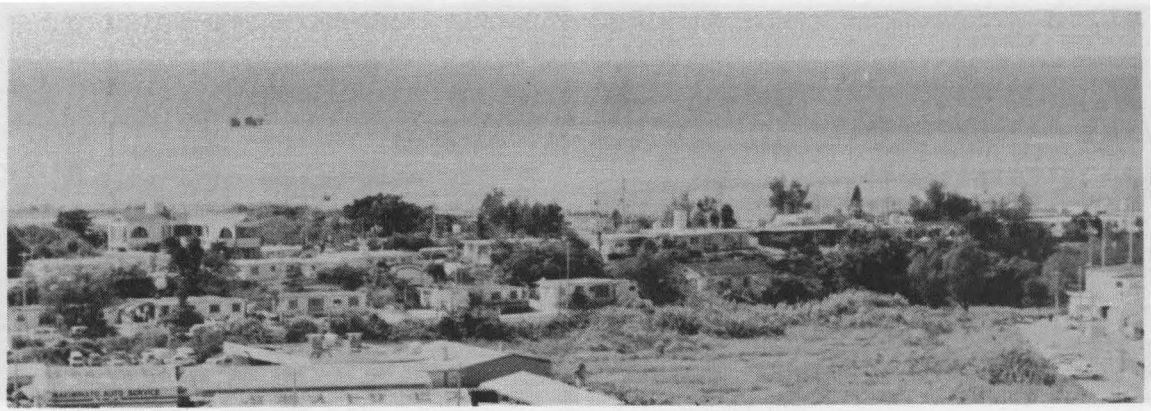


写真-43 米琉住宅

宇井野小 02-真琴



写真-44 マチナト

セビウハ小 04-真琴



写真-45 港川

スワハ田高 11-真琴

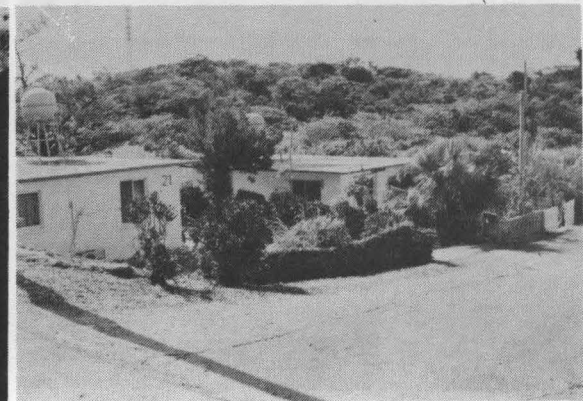
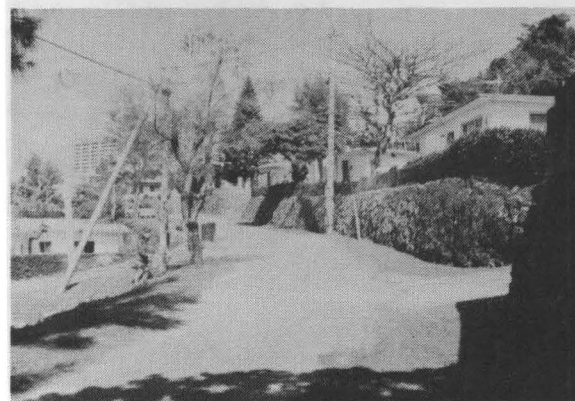


写真-46 下港川

イセギラーニ 54-真琴



写真-47 城間



写真-48 上之屋



写真-49 松山



写真-50 バックナービル (馬天)