

琉球大学学術リポジトリ

樺太関係統計ノート 2

メタデータ	言語: 出版者: 公開日: 2018-04-16 キーワード (Ja): 矢内原忠雄 キーワード (En): Yanaihara Tadao 作成者: 矢内原, 忠雄 メールアドレス: 所属:
URL	http://hdl.handle.net/20.500.12000/38430

矢内原忠雄文庫

史料名	樺太関係統計ノート2 ※樺太廳統計書より書写
封筒番号	433
原文所蔵者	琉球大学附属図書館
撮影年月日	平成17年11月18日
撮影者	富士写真フイルム 株式会社
備考	

矢内原忠雄文庫

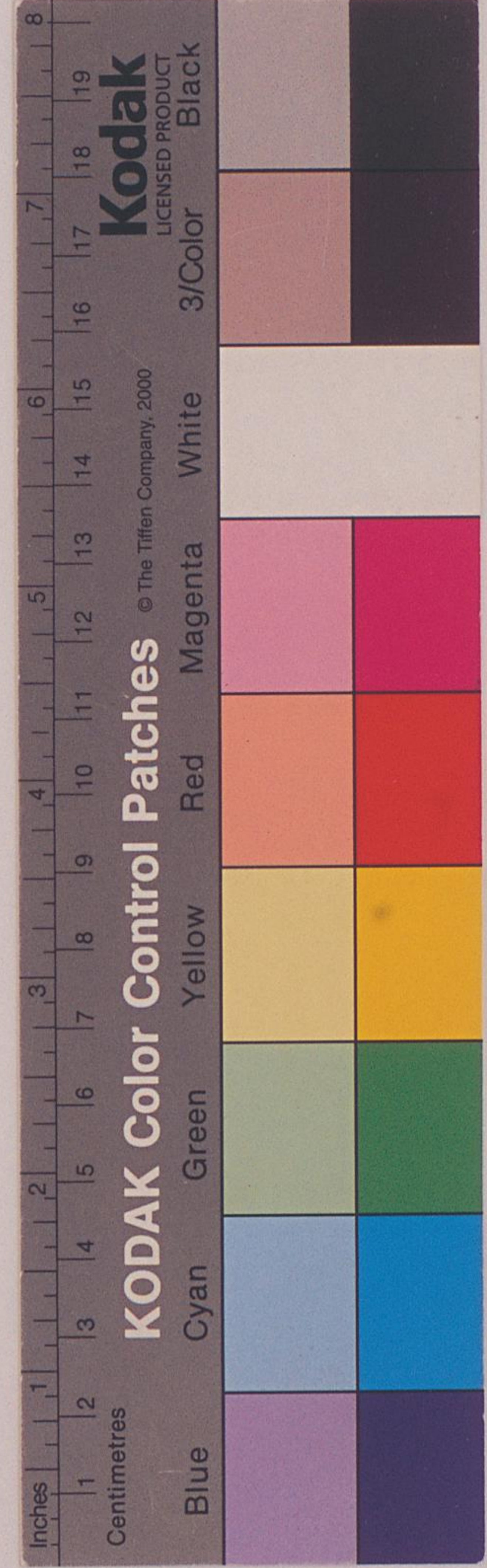
封筒番号：433

史料名	樺太関係統計ノート2 ※樺太廳統計書より書写
資料形態	B5ノート/バラ
枚数	9
頁数	9
縦 (cm)	
横 (cm)	
厚さ (cm)	
書誌的事項	樺太 項目として、補充金、歳入(昭和十六年度決算)ほか。 今泉分類記号：Y

一、補充金
 昭和十七年度決算
 十一年度 〃
 十二年度 〃
 十三年度 〃
 十四年度 〃
 十五年度 〃
 十六年度 〃
 十七年度決算 〃

一、歳入 (昭和十六年度決算)
 歳入總額 一、四六七七、〇四一、六八〇 円
 經常部 八四九三、七九〇、一
 租税 七〇九、五七六、〇
 官業及官有財産收入 七二〇、三三三、五
 印紙收入 二二、三四七、六
 煙草專賣益金收入 八三、一三三、六
 雑收入 二、三三、五六二、六
 臨時部 六、一八三、二五、一五
 前年度剩餘金繰入 五〇、五三、七、一〇
 補充金 五九、六、六四九、二
 其他 五三六、八八一、三

一、歳入 (昭和十六年度決算)
 歳入總額 一、四六七七、〇四一、六八〇 円
 經常部 八四九三、七九〇、一
 租税 七〇九、五七六、〇
 官業及官有財産收入 七二〇、三三三、五
 印紙收入 二二、三四七、六
 煙草專賣益金收入 八三、一三三、六
 雑收入 二、三三、五六二、六
 臨時部 六、一八三、二五、一五
 前年度剩餘金繰入 五〇、五三、七、一〇
 補充金 五九、六、六四九、二
 其他 五三六、八八一、三



一、歳出

歳出總額

一、〇〇六、五九一、九

経管中

三八、四七七、五〇

神社費

一、八三五、六

樺太庁

三〇、九八〇、八

教育費

三八〇、〇八五、八

教養費

二〇、四三、〇

林務費

五、〇、六七七、四

現業費

二〇、四四、五九六、五

中央試験所

五六、〇九、五

職業紹介所

四、二九六、一

恩給及埋金

三八、五六九、一

諸支出金

四〇、四九五、七

国債整理基金特別会計繰入

二四〇、八三七、五

臨時部

六、二三五、八一六、九

官給土木費

三四、一七〇、〇

補助費

二〇〇、四九三、四

樺太招道事業費

二、一六七、九九四、〇

臨時軍需費特別会計繰入

一〇、八八、三一二、九

其の他

二四、三七、三一六、二

貿易、移出入品總價額 (單位、円)

昭和	總額	移 出	移 入	超過
一〇	一、三〇〇、四九三	九三九、四七三	三八〇、五三〇	五四八、四四一
一一	一、七三〇、二一一	一、九四三、〇五〇	五三七、一六一〇	六五五、八八九
一二	一、八〇三、二九三	一、二一一、七九六	五九一、四九六	六二〇、二九九
一三	二、三七七、九六五	一、四九五、四八五	八八三、八〇三	六一三、〇四二
一四	三、五四九、六五八	二、三四八、〇三九	一、三〇一、五三九	九四六、四三九
一五	四、三九〇、六四三	三、九四七、四一八	一、四四三、四三〇	一、五〇三、八一八
一六	四、〇八三、六五〇	三、六三七、五八六	一、四四七、〇六三	一、一九九、五三六

移出入重要品 (單位、円)

昆布	四〇五、三〇五
鹽鱈	九八、七三六
鹽鱈	一〇、九五七
乾鱈	二五八、八〇三
乾鱈	六四、四八八
魚鱈	三四三、六七九
魚鱈	一四七、五七二
魚鱈	八九七、〇六六
紙	八三三、四二一
丸太材	九三一、六三九
挽材	五、七七五

一 移入重要品 (円)

米	二〇七、五三四三
大豆	六、九三五一
小麦粉	六、五三九一六
塩	三、〇八四一
味噌	二、二六、五四六二
醤油	一、九三、一五三三
清酒	六、四三、〇三九
麦酒	一、三三、一三三三
砂糖	四、六〇、〇七五
セメント	一、一、八四六八
燕麦	一、三九〇二

一 学校總覧

学校種別	学校数	教員数	児童及生徒数
私立幼稚園	三	九	三一九
公立国民学校	二七二	一、六二七	六、八六三九
土人教育所	一	一	三七
権太庁師範学校	一	二八	二三四
〃 中学校	五	一一〇	二、六六八
〃 高等女学校	四	七九	一、九五一
公立	四	四八	五八五
権太庁実業学校	三	四四	四〇〇
公立	八	七五	六二〇
其他私立学校	二	三七	二六六

一 移住農民 (島外ヨリ)

年	人数	田	人
昭和十年	七六七人	田	三八一人
昭和十一年	一〇五六	〃	五三七
昭和十二年	八四三	〃	四四二
昭和十三年	二一七	〃	一〇五
昭和十四年	五一四	〃	二四八
昭和十五年	四八九	〃	二五八
昭和十六年	九三一	〃	四九八

一 会社

会社名	社数	合計役員金	精進金
総叔	三三〇	六、四四五、五〇〇〇円	一、七六〇、八〇〇〇円
株式会社	三七八	二、一九七八、五三五〇	八五五、四七九一
合資会社	三〇一	六、四三八五、五〇〇〇	一、七五八三、四三九七
合名会社	三三九	三、一四七四、二五五〇	八三三、一七五〇
有限会社	九一	三、八、五〇〇〇	三、六〇〇〇
		三、一九一、三〇〇	三、〇〇六六
		三、六、五〇〇〇	三、一六三七
		一、一〇、一〇〇〇	一、一七〇〇
		六、五、〇五〇〇	一、二七五

×印は島外に本店を有するものの支店

一、会社 営業別

社報

総収 〳
× 三〇
三七八

北込資本金又ハ出資員額
五、九九一、八六三、三八
一、五一三、三六六〇

農業 〳
一〳
一〳

六七、一七五〇

水産業 〳
一〳
一〳

二〇〇、四八〇〇

鉱業 〳
× 八四

二、七七五〇、〇〇〇〇
五、一〇六、三、五〇〇

工業 〳
× 六
一〳
一〳

三、〇一〇、九、六三、三八
六、九八三、八六〇〇

商業 〳
× 一八
一〳
一〳

七三七、〇〇〇〇
六、八四、八三六〇

運輸業 〳
× 八
一〳
一〳

一、三三〇、〇〇〇〇
二〇、九〇、六六五〇

一、人口	
總數	性別
一六九七	男 八一四
一七七一	女 八八三
アイヌ	六一五
オロツコ	一七七
ニクツン	四九
キーリン	一
サンター	一〇
ヤクーツ	一

一、生産總價額 (單位、円)

總額	金額
農産物	三、七九五、三一九六
畜産物	八一三、三三三
林産物	三二四、三六五
水産物	四一九五、二〇五
鉱産物	五六五、七七八
工業物	八三三八、八〇〇七
工業物中	一、八六七三、八三六〇

工業物中	金額
製紙	七九九〇、六三三
酒類	一三三、七九七
バター	七六、九八三
砂糖	六、六一四
其他、飲食品	四、五一四
其他	八、七六〇、八九三

一、農業人口

總數 四、五四二七

専業

三、六七七四

兼業

八六五三

自作

三、五〇一三

小作

五八四八

自作兼
小作兼

四五六七

二、耕地面積

總數

三、〇三三九・八〇

畑

三、〇三三九・八〇

自作

二、六〇〇〇・四五

小作

四、三三九・三五

三、耕作耕地階級別戸数

總數

八三四二戸

三(クワール以上)

四三三二

五(クワール未満)

二五五五

十(クワール以上)

一三三一

十(クワール未満)

一七五

十五(クワール以上)

一五九

台灣總督府統計書

朝鮮總督府統計年報

樺太廳統計書

南洋廳統計年鑑

關東局統計書

滿洲國統計年鑑

總督府統計局

昭和十六年

十七年

十六年

十四年

十七年

十五年(康德七年)

經濟部

昭和十四年

十二年

十一年

十二年

十一年

十二年

昭和十六年樺太庁統計書

以下、特に年度を明記しないものは、昭和十六年度の数字

現住人口	内地人	朝鮮人	台湾人	土人	アイヌ	オロク	ニラカ	キーリン	サニター	ヤクーツ	外人	満洲人	中華人	旧露人	被虐人	船員	土人	総数
38,478	19,768	1,697	1,272	2,877	97	24	15	5	5	5	3,061	104	104	140	46	5	10	40,657
44.45%	48.62%	4.18%	3.13%	7.11%	0.24%	0.06%	0.04%	0.04%	0.01%	0.01%	7.52%	0.26%	0.26%	0.35%	0.11%	0.01%	0.02%	100.00%