

琉球大学学術リポジトリ

康德七年九月現在「満洲開拓要覧」満洲拓殖公社

メタデータ	言語: 出版者: 公開日: 2018-04-16 キーワード (Ja): 矢内原忠雄 キーワード (En): Yanaihara Tadao 作成者: - メールアドレス: 所属:
URL	http://hdl.handle.net/20.500.12000/37914

矢内原忠雄文庫

史料名	康德七年九月現在「満洲開拓要覧」満洲拓殖公社
封筒番号	392
原文所蔵者	琉球大学附属図書館
撮影年月日	平成 17 年 11 月 18 日
撮影者	富士写真フイルム 株式会社
備考	

矢内原忠雄文庫

封筒番号 : 392

史料名	康德七年九月現在「満洲開拓要覧」満洲拓殖公社
資料形態	大型地図
枚数	1
页数	2
縦 (cm)	44
横 (cm)	59.5
厚さ (cm)	
書誌的事項	満洲 地図はカラー 今泉分類記号 : P

滿洲建設と開拓事業

わが大東亜が危しきを以て守り、血を流して得たこの開拓の地は、開拓者
の手に委ねられてゐる。開拓事業の成否は、開拓者の素質と努力とに
は、最も影響を及ぼす。



開拓者としての選別は、最も重要なることである。開拓事業は、開拓者の素質と努力とに、最も影響を及ぼす。開拓者の選別は、最も重要なることである。

滿洲開拓事業の沿革

滿洲の必要なる開拓地は、日清戦争後、日本に開放された。日本は、この開拓地を、積極的に開拓し、その利益を享受する。開拓事業の沿革は、日清戦争後、日本に開放された。

二十週年巨費に計る

- (一) 開拓地調査費 一〇〇〇万円
- (二) 開拓地調査費 一〇〇〇万円
- (三) 開拓地調査費 一〇〇〇万円
- (四) 開拓地調査費 一〇〇〇万円
- (五) 開拓地調査費 一〇〇〇万円
- (六) 開拓地調査費 一〇〇〇万円
- (七) 開拓地調査費 一〇〇〇万円
- (八) 開拓地調査費 一〇〇〇万円
- (九) 開拓地調査費 一〇〇〇万円
- (十) 開拓地調査費 一〇〇〇万円

開拓地の概況

開拓地の概況は、日清戦争後、日本に開放された。日本は、この開拓地を、積極的に開拓し、その利益を享受する。開拓地の概況は、日清戦争後、日本に開放された。

滿洲建設助成券

産業本部	三〇、五二	四、八〇
陸軍省	一六、二七	五、三三
逓信省	六、二二	一、〇〇
農林省	一、九〇	五、〇〇
文部省	二、六〇	一、〇〇
内務省	二、六〇	一、〇〇
海軍省	二、六〇	一、〇〇
司法省	二、六〇	一、〇〇
大蔵省	二、六〇	一、〇〇
文部省	二、六〇	一、〇〇
内務省	二、六〇	一、〇〇
海軍省	二、六〇	一、〇〇
司法省	二、六〇	一、〇〇
大蔵省	二、六〇	一、〇〇

滿洲開拓青年義勇隊

滿洲開拓青年義勇隊は、日清戦争後、日本に開放された。日本は、この開拓地を、積極的に開拓し、その利益を享受する。開拓青年義勇隊は、日清戦争後、日本に開放された。

滿洲建設助成券

滿洲建設助成券は、日清戦争後、日本に開放された。日本は、この開拓地を、積極的に開拓し、その利益を享受する。滿洲建設助成券は、日清戦争後、日本に開放された。

滿洲開拓関係機関

滿洲開拓関係機関は、日清戦争後、日本に開放された。日本は、この開拓地を、積極的に開拓し、その利益を享受する。滿洲開拓関係機関は、日清戦争後、日本に開放された。

滿洲建設助成券

滿洲建設助成券は、日清戦争後、日本に開放された。日本は、この開拓地を、積極的に開拓し、その利益を享受する。滿洲建設助成券は、日清戦争後、日本に開放された。

滿洲拓報公社

滿洲拓報公社は、日清戦争後、日本に開放された。日本は、この開拓地を、積極的に開拓し、その利益を享受する。滿洲拓報公社は、日清戦争後、日本に開放された。

滿洲建設助成券

産業本部	三〇、五二	四、八〇
陸軍省	一六、二七	五、三三
逓信省	六、二二	一、〇〇
農林省	一、九〇	五、〇〇
文部省	二、六〇	一、〇〇
内務省	二、六〇	一、〇〇
海軍省	二、六〇	一、〇〇
司法省	二、六〇	一、〇〇
大蔵省	二、六〇	一、〇〇
文部省	二、六〇	一、〇〇
内務省	二、六〇	一、〇〇
海軍省	二、六〇	一、〇〇
司法省	二、六〇	一、〇〇
大蔵省	二、六〇	一、〇〇

滿洲開拓青年義勇隊

滿洲開拓青年義勇隊は、日清戦争後、日本に開放された。日本は、この開拓地を、積極的に開拓し、その利益を享受する。開拓青年義勇隊は、日清戦争後、日本に開放された。

滿洲建設助成券

滿洲建設助成券は、日清戦争後、日本に開放された。日本は、この開拓地を、積極的に開拓し、その利益を享受する。滿洲建設助成券は、日清戦争後、日本に開放された。

滿洲開拓関係機関

滿洲開拓関係機関は、日清戦争後、日本に開放された。日本は、この開拓地を、積極的に開拓し、その利益を享受する。滿洲開拓関係機関は、日清戦争後、日本に開放された。

滿洲建設助成券

滿洲建設助成券は、日清戦争後、日本に開放された。日本は、この開拓地を、積極的に開拓し、その利益を享受する。滿洲建設助成券は、日清戦争後、日本に開放された。

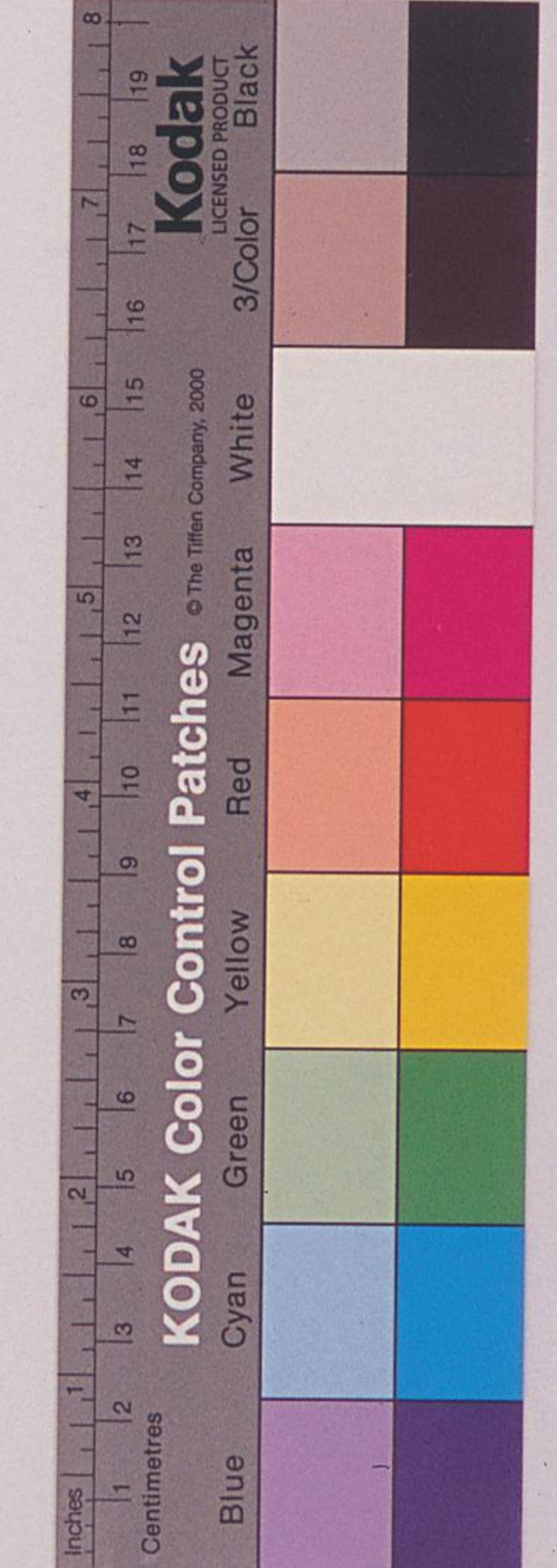
滿洲拓報公社

滿洲拓報公社は、日清戦争後、日本に開放された。日本は、この開拓地を、積極的に開拓し、その利益を享受する。滿洲拓報公社は、日清戦争後、日本に開放された。



滿洲拓報公社

1	2	3	4	5	6	7	8	9	10	11	12	13	14	15	16	17	18	19	20
21	22	23	24	25	26	27	28	29	30	31	32	33	34	35	36	37	38	39	40
41	42	43	44	45	46	47	48	49	50	51	52	53	54	55	56	57	58	59	60
61	62	63	64	65	66	67	68	69	70	71	72	73	74	75	76	77	78	79	80
81	82	83	84	85	86	87	88	89	90	91	92	93	94	95	96	97	98	99	100



1/2

滿洲開拓農民入植圖

▲	⊠	▽	○	⊕	⊙	■	□	●	●
滿拓公社事務所出張所	滿鐵農業修練所	煙草開拓民	林業開拓民	鐵道自警村	滿鐵訓練所	乙種實務訓練所	甲種實務訓練所	基本及特別訓練所	集團開拓民





朝鮮社會主義地圖印刷所

在現月九年七德康