

琉球大学学術リポジトリ

三井物産株式会社臺北支店提供 [砂糖]

メタデータ	言語: 出版者: 公開日: 2018-04-16 キーワード (Ja): ※封筒番号365から370は三井物産株式会社臺北支店提供の一連の資料 ・ 各社累年蔗作及産糖成績表 (大正十五年十一月二日) ・ 各社累年蔗作及産糖成績表 (大正十五年十一月二日) 劣化著しい 矢内原書き込みあり 表題は同じだが、内容に違いあり。資料形態: 青焼き? 36cm×54cm, 矢内原忠雄, 台湾, 三井物産株式会社, 台北支店, 砂糖, 糖業 キーワード (En): Yanaihara Tadao 作成者: - メールアドレス: 所属:
URL	http://hdl.handle.net/20.500.12000/38220

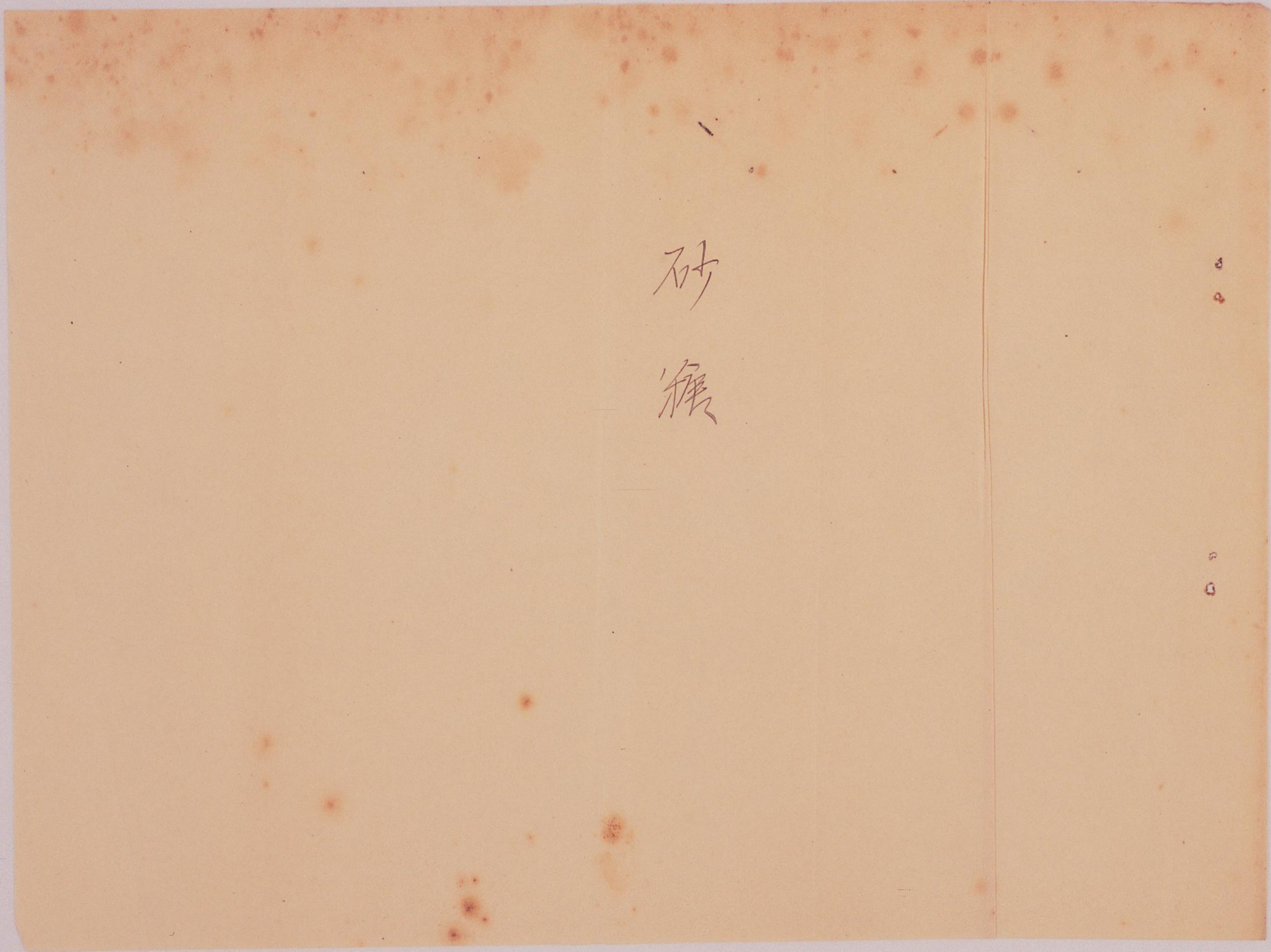
矢内原忠雄文庫

史料名	三井物産株式會社臺北支店提供[砂糖] ・各社累年蔗作及産糖成績表(大正十五年十一月二日) ・各社累年蔗作及産糖成績表(大正十五年十一月二日)
封筒番号	367
原文所蔵者	琉球大学附属図書館
撮影年月日	平成 17 年 11 月 17 日
撮影者	富士写真フイルム 株式会社
備考	

矢内原忠雄文庫

封筒番号 : 367

史料名	三井物産株式會社臺北支店提供[砂糖] ・各社累年蔗作及産糖成績表(大正十五年十一月二日) ・各社累年蔗作及産糖成績表(大正十五年十一月二日)
資料形態	青焼き?
枚数	3
页数	3
縦 (cm)	36
横 (cm)	54
厚さ (cm)	
書誌的事項	台湾 ※封筒番号365から370は三井物産株式會社臺北支店提供の一連の資料 劣化著しい 矢内原書き込みあり 表題は同じだが、内容に違いあり。 今泉分類記号 :

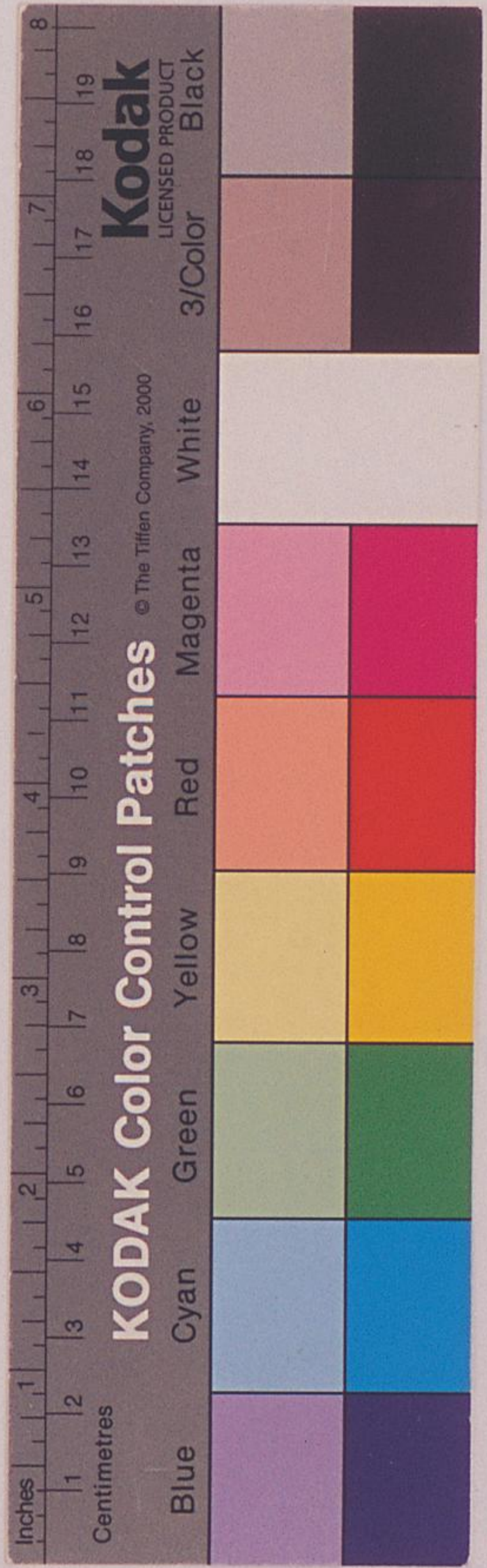


砂

候



1/12



各社累年蔗作及產糖成績表

大正十一年一月一日

期別	台灣	新豐	明治	大白	東洋	雄水港	林本源	新高	帝國	台南	台東	新竹	沙轆	計
1920														
(一) 蔗作														
20	25,081	1,724	10,785	7,000	13,212	12,756	4,028	6,616	9,035	3,310	675	670	-	94,942
21	26,669	2,028	15,492	9,021	14,670	12,603	3,775	6,975	9,258	3,748	1,391	1,075	-	106,701
22	33,399	1,901	18,963	12,809	17,919	16,459	4,147	8,721	10,449	4,346	1,255	1,130	1,215	132,709
23	28,514	1,458	15,787	12,032	13,941	14,145	3,217	7,941	9,052	2,217	1,190	587	972	110,044
24	27,539	1,905	14,618	12,476	15,141	15,096	3,368	8,251	9,942	1,918	825	641	1,143	112,923
25	26,829	2,079	14,649	14,209	15,351	14,349	2,799	7,215	10,927	2,589	819	1,047	1,527	114,469
26	25,124	1,742	14,502	11,906	13,927	12,328	3,223	7,069	10,884	2,675	826	1,167	1,434	106,809
27	21,436	1,412	11,320	9,629	11,595	11,029	2,187	7,656	9,571	2,309	830	814	1,027	90,382
(二) 產糖														
20	37,760	46,600	39,110	34,790	40,390	40,700	25,650	33,720	44,670	23,260	41,260	32,680	-	38,180
21	33,810	37,430	44,000	43,000	42,860	42,930	33,830	43,950	51,050	33,110	31,340	38,100	-	39,900
22	40,930	46,350	44,060	47,000	50,430	42,360	44,970	77,480	52,730	36,360	20,970	45,780	27,280	45,330
23	45,710	46,800	56,680	57,830	59,470	52,490	74,660	73,240	66,150	30,440	25,030	43,310	34,100	55,070
24	56,580	55,800	66,610	64,820	60,010	64,290	88,100	76,160	75,450	33,640	32,130	52,800	32,390	63,450
25	62,590	60,600	78,930	72,580	71,140	62,500	110,430	73,780	72,890	30,860	30,770	62,820	33,210	69,440
26	70,940	68,600	76,400	69,570	74,220	75,260	97,060	75,230	76,860	52,570	32,070	37,120	33,110	72,390
27	82,030	73,980	77,520	79,300	83,328	80,690	105,900	79,120	86,510	60,000	34,436	63,900	50,850	80,600
(三) 總計														
20	947,288	80,240	421,860	243,559	513,649	519,235	103,250	223,116	403,640	93,541	27,854	21,699	-	3,019,256
21	895,809	75,734	681,656	388,698	626,252	541,119	127,732	306,593	472,480	124,103	29,695	40,967	-	4,258,301
22	1,367,202	88,128	835,654	602,871	903,690	697,217	186,532	515,252	551,031	158,032	26,323	51,737	33,146	6,016,823
23	1,303,477	68,243	894,858	638,253	829,055	742,563	240,190	531,625	598,877	67,506	29,793	25,427	40,865	6,060,524
24	1,858,412	106,468	973,740	808,757	908,716	970,607	296,633	628,450	750,139	64,524	26,439	33,840	37,026	7,165,837
25	1,683,673	126,161	1,156,347	1,031,412	1,012,071	983,005	309,113	572,327	797,237	33,901	41,582	65,775	50,725	7,949,345
26	1,783,434	100,946	1,107,996	828,404	1,027,741	927,623	312,853	532,251	836,527	31,420	34,783	43,321	47,420	7,731,111
27	1,762,496	104,490	877,607	763,503	887,752	829,996	231,676	606,811	828,006	34,786	45,223	26,425	32,235	7,285,108 (千石)

備考 (A)(B) 係一社甚短、糖業統計、其後因各社合併



各社累年蔗作及產糖成績表

(B)

大正十五年十一月二日

	台灣	新 興	日 治	大 日 本	東 洋	壠 水 港	林 水 源	新 高	帝 國	台 南	台 東	新 竹	三 沙 車 康	計	
產 糖 高 (百 斤)	20	953,549	77,325	437,946	231,268	514,015	476,170	95,003	222,480	396,244	74,701	19,410	16,500	-	3,514,814
	21	878,780	67,971	650,031	389,689	603,954	461,511	126,940	269,617	408,344	106,903	17,407	38,332	-	4,019,482
	22	1,335,405	85,821	790,704	599,503	848,700	605,903	181,354	505,566	551,212	127,409	19,208	50,966	28,047	5,729,801
	23	1,330,746	66,258	892,447	614,781	792,765	680,568	202,290	482,160	601,384	65,216	21,999	23,102	40,881	5,814,602
	24	1,670,100	95,235	1,047,846	821,994	947,437	955,802	267,762	631,919	777,306	67,398	22,371	36,933	45,471	7,387,376
	25	1,878,174	119,364	1,138,648	975,641	1,007,528	970,213	237,976	487,210	743,151	79,040	39,627	60,621	50,336	7,787,743
	26	2,063,262	89,547	1,155,425	866,400	1,048,265	933,580	260,682	526,565	901,117	144,032	33,665	42,825	48,078	8,113,344
	27	1,900,000	96,130	904,473	763,000	950,167	925,431	215,000	587,997	866,340	136,743	45,000	25,955	50,000	7,466,236
斤 米 留 %	20	10.06	9.62	10.38	9.49	9.63	9.17	9.20	9.97	9.81	7.98	7.04	7.53	-	9.71
	21	9.92	8.97	9.53	10.02	9.60	8.52	9.93	8.79	8.64	8.61	5.86	9.35	-	9.43
	22	9.76	9.73	9.46	9.94	9.39	8.69	9.72	9.81	10.00	8.06	7.29	9.80	8.46	9.52
	23	10.20	9.70	9.97	9.63	9.56	9.16	8.42	8.28	10.04	9.66	7.38	9.08	10.08	9.45
	24	10.71	8.94	10.75	10.16	10.42	9.84	9.02	10.05	10.36	10.44	7.86	10.91	12.28	10.30
	25	11.15	9.46	9.84	9.45	9.22	9.86	7.69	9.15	9.32	9.89	9.52	9.21	9.92	9.79
	26	11.52	8.86	10.44	10.46	10.47	10.06	8.33	9.29	10.77	10.18	9.68	9.89	10.23	10.41
	27	10.78	9.20	10.28	10.00	9.91	10.40	9.30	9.70	10.46	9.80	10.00	9.80	9.57	10.25
甲 壹 產 糖 高 (百 斤)	20	37.98	44.82	40.59	33.01	38.89	37.32	23.59	33.61	43.82	22.55	29.04	24.60	-	37.01
	21	32.94	33.57	41.93	43.16	41.14	36.57	33.59	38.63	44.10	28.50	12.50	35.62	-	37.88
	22	39.94	45.09	41.68	46.79	47.35	36.81	43.71	75.94	52.73	29.30	15.28	44.36	23.07	43.13
	23	46.62	45.39	56.50	55.69	56.83	48.08	62.86	60.64	66.41	29.40	18.47	39.32	34.10	52.04
	24	60.59	49.95	71.60	65.85	62.53	53.26	79.46	76.54	78.16	35.22	25.25	57.60	39.77	65.35
	25	69.78	57.40	77.66	68.58	65.53	67.54	84.92	67.50	67.93	30.52	48.33	57.85	30.94	67.98
	26	81.72	60.77	79.76	72.77	77.70	75.71	80.85	74.46	82.77	53.82	40.72	36.71	33.87	75.35
	27	88.42	68.06	79.83	73.30	82.57	83.91	98.48	76.74	90.48	58.80	54.43	62.62	48.66	82.61