

琉球大学学術リポジトリ

臺灣青果株式會社「第三回營業報告」

メタデータ	言語: 出版者: 公開日: 2018-04-16 キーワード (Ja): 矢内原忠雄, 台湾, 青果株式会社, 營業報告, 農業 キーワード (En): Yanaihara Tadao 作成者: - メールアドレス: 所属:
URL	http://hdl.handle.net/20.500.12000/38237

矢内原忠雄文庫

史料名	臺灣青果株式會社「第三回營業報告」自大正十五年七月一日至昭和元年十二月三十一日
封筒番号	324
原文所所蔵者	琉球大学附属図書館
撮影年月日	平成17年11月16日
撮影者	富士写真フイルム 株式会社
備考	

矢内原忠雄文庫

封筒番号：324

史料名	臺灣青果株式會社「第三回營業報告」自大正十五年七月一日至昭和元年十二月三十一日
資料形態	冊子／菊判
枚数	11
頁数	22
縦 (cm)	22
横 (cm)	15.5
厚さ (cm)	
書誌的事項	台湾 今泉分類記号：P

マイクロ写真撮影訂正票

訂正の理由	撮影操作誤りの為
訂正結果	直前の 2 コマ取消 2 コマ再撮影
訂正年月日	平成 17 年 11 月 16 日
このフィルムは上記の理由で取消、又は再撮影し訂正しました。	
撮影責任者	富士写真フイルム株式会社 桃園 芳朗

矢内原忠雄文庫

史料名	臺灣青果株式會社「第三回營業報告」自大正十五年七月一日至昭和元年十二月三十一日
封筒番号	324
原文所所蔵者	琉球大学附属図書館
撮影年月日	平成 17 年 11 月 16 日
撮影者	富士写真フイルム 株式会社
備考	

矢内原忠雄文庫

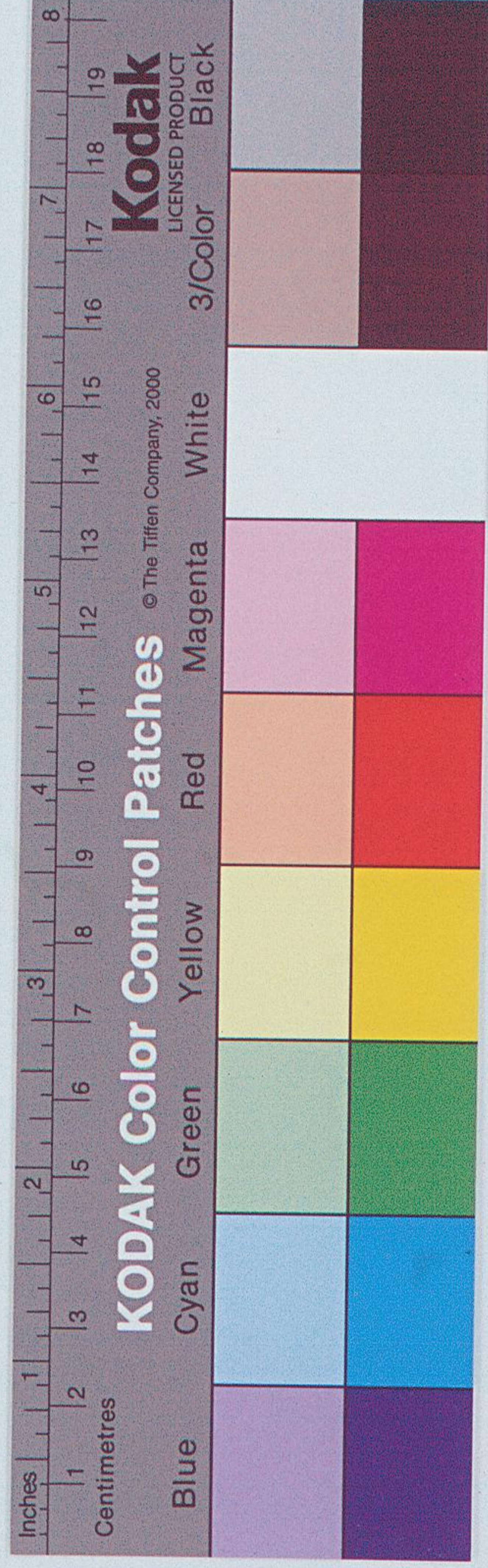
封筒番号：324

史料名	臺灣青果株式會社「第三回營業報告」自大正十五年七月一日至昭和元年十二月三十一日
資料形態	冊子／菊判
枚数	11
頁数	22
縦 (cm)	22
横 (cm)	15.5
厚さ (cm)	
書誌的事項	台湾 今泉分類記号：P

臺灣青果株式會社

第三回營業報告

(自大正十五年七月一日
至昭和元年十二月三十一日)



目次

第一 營業報告書	一
一 株主總會	一
二 株式	二
三 人事	二
四 庶務要件	三
五 事業概況	四
第二 財產目錄	八
第三 貸借對照表	一〇
第四 損益計算書	一二
第五 利益金處分	一二

臺中市橋町三丁目三番地
臺灣青果株式會社

第一 營業報告書

當社大正十五年七月一日ヨリ昭和元年十二月三十一日ニ至ル諸般ノ概況左ノ如シ

一 株主總會

定時株主總會

大正十五年八月三十日午前十一時臺中市臺中公會堂ニ於テ第二回定時株主總會ヲ開ク總株主九百九拾貳名株數參萬株ノ内出席者七百九拾貳名(内委任狀六百四拾壹名)株數貳萬五千貳百四拾貳株ニシテ左ノ事項ヲ議決セリ

一 第二期財産目錄、貸借對照表、營業報告書、損益計算書承認ノ件

原案通り承認

二 第二期利益金處分ノ件

原案通り承認

三 退職重役慰勞金ノ件

社長一任

四定款變更ノ件

第十九條「社長事故アルトキハ」ノ次ニ「副社長、社長、副社長共ニ事故アルトキハ」ヲ加フ

第二項「社長」ノ次ニ「副社長」ヲ加フ

第二十四條「社長一名ノ次ニ「副社長一名」ヲ加フ

第二十八條「社長ハ會社ヲ代表」スト改ム

第二十九條第二項「副社長ハ社長ヲ輔佐シ業務ヲ掌ル」ト改メ第三項トシテ「專務取締役ハ社長又ハ副社長ノ命ヲ承ケ常務ヲ掌ル」ノ一項ヲ加フ

以上ノ原案ニ對シ第二十九條第二項「副社長ハ社長ヲ輔佐シ社長事故アルトキハ」之ヲ代理ス」ト修正シ其他原案通り可決

二株 式

本期間ニ於ケル株式名義書換取扱數ハ、貳百四拾七件此移動株數參千五百五十九株ニシテ株主總數八百參拾貳名前期ニ比シ百六拾名ヲ減少セリ

三人 事

本期末現在社員及使用人員左ノ如シ

支配人	一名
主事	五名
書記	四十八名
技手	十三名
有給囑託	十九名
無給囑託	四名
雇人	四十名
備人	二十四名

四庶務要件

大正十五年八月三十日第二回定時株主總會ニ於テ可決シタル利益金處分及ビ定款變更ノ件臺灣總督府ニ承認方申請シタルニ對シ九月七日、九月二十二日何レモ承認セラレタリ

大正十五年十月十八日臺中市橋町二丁目一番地及一番地ノ一ノ土地二分八厘ヲ買受ケ同月二十六日所有權移轉登記ヲ了セリ

五事業概況

本期ノ販賣業績ハ概シテ内地市況軟弱ナリシ爲メ前年同期間ニ比シ良好ト云フヲ得サリシモ之カ主ナル原因ハ産地ノ増産腐敗品ノ増加内地諸果物ノ豐饒一般市況ノ不振等ニ屬ス今本期間ニ於ケル販賣ノ業績ヲ表示スレハ別表第一、第二ノ如シ

輸送業務ニ關シテハ銳意萬般ノ改善ヲ圖リ能率ノ増進ニ努メタリ本期中ノ總扱個數ハ百六十三萬七千三十一個ニシテ昨年同期間ノ扱數ニ比シ二萬八千五百九十個ノ増加ヲ示シタルモ期末ニ至リ内地相場下落ノ爲メ高雄州下ノ出荷殆ト休止ノ状態トナリ臺南組合亦激減ヲ見タリ

本期ニ於ケル陸運送ハ中南線ノ橋梁流失ニ因ル障礙アリタルノミニシテ他ニ何等ノ支障ヲ見サリシモ海上運送ニ於テハ十一月以降殆ト毎航季節風ノ爲メ難航ニ遭遇シタル結果甚カラス打撃ヲ蒙リタルヲ遺憾トス取扱個數ヲ月別並ニ出荷地別ニ表示セハ第三表ノ如シ

(第一表)

昭和元年下半年期 荷受組合別糶賣個數及金額

荷受組合別	個	金	平均單價
東京	三七〇,〇〇〇	一八四,三七〇	四八九
横濱	九一,五五三	三九,七〇〇	四二八
名古屋	七三,〇〇〇	三〇,三三五	四一〇
京都	四一,八四八	一九,二五四	四六〇
神戶	三九,三四三	一六,八四一	四二九
大阪	三九,八四二	五七,一五七	四〇九
下關	一五,〇九六	六〇,一〇七	四〇二
門司	一九,五七七	八五,五六一	四二六
組合外(小樽)	三六,一七三	二七,〇七四	五九五
組合外(函館)	三三,三八	一〇,〇五三	五八三
合計	一,五三九,三三	六七五,二八九	四四五

(第二表)

月別糶賣個數及金額

月別	個	金	平均單價
七月	四四三,五五九	二四九,六八九	五六三

八	二九,五二六
九	三二,八二二
十	二四,八九五
十一	二二,三〇二
十二	八,一九七
計	一五,三九三

(第三表) 輸送取扱數量 (自六月 東泰丸、因幡丸、日光丸、扶桑丸)

検査所	月別	七	八	九	十	十一	十二	計
石中岡	七	二六,五七七	二八,四九二	二八,八二一	二六,三五五	一四,五二八	八,五五四	一三〇,〇〇八
霧峰	七	三五,五三七	三九,七四四	五一,六六八	四四,四八六	二八,〇二九	一七,三九七	二七,八三二
南屯	七	三二,七四〇	三五,三七七	四〇,五五五	三六,九九七	三三,八一八	一九,〇七三	一九七,一三四
員林	七	一五,三七四	一七,七五三	二〇,〇〇九	一八,七四四	一三,三五六	九,四四九	八九七,一五
社頭	七	四四,五五六	四八,四七六	五二,〇〇五	三九,六〇七	二四,二四二	一五,五五七	二四二,三八四
田水	七	一〇,三五	一三,六八〇	二四,四九三	五,三三〇	二〇,九五	一,一七〇	四九,九三三
計	七	一三〇,五五六	一三五,四七七	一六三,八八六	一四四,八八七	一〇七,〇〇九	一〇〇,〇〇〇	一,一八七

検査所	月別	七	八	九	十	十一	十二	計
竹林	七	二二,五八八	九五,五七七	一〇,八九八	八九,九五	一三,六六	四二	四三,七九六
斗六	七	三〇,六一	九九,八	四四,四	一〇,四六	一七,四	四	五七,六四
竹崎	七	一六,五四	三三	一三,四七	九五	六,五	四	二二,五
中埔	七	二四,五	一一,九八	一四,八	一三,四七	五,三三	八	七〇,〇二
嘉子	七	二二,八二	八三	一,四八	一,五七	一〇〇	三	三三,三三
后壁	七	一,九九	二二	三	四	四	三	二五
番田	七	六,七九	九五	三	四	四	三	七,七四
新計	七	一七,四	二二,八	一,五七	一,六四	二,二二	五,九六	二〇,八九
計	七	二五,三三七	一三,三二	二二,三六	一,二六四	二,二二	五,九六	六六,二二七
高雄	七	一六八	九	一六四	六四〇	一六六六	一,九四一	四,五七八
鳳山	七	二四,五四	九八九	六〇	三〇	一	一	四〇,七四
九堂	七	一三,七八〇	二〇	一	一	一	一	一三,八〇〇
里港	七	一〇,三三一	一四三二	一	一	一	一	一一,八三六
屏東	七	三四,六三九	五,五四	八二	五	一	三	四〇,二八四
麟洛	七	一三,六七六	三,六三九	一	一	一	一	一七,三二五
計	七	一三二,八四一	二八〇,四三五	三三,七六九	二四,五二九	二五,九五二	八七,一四〇	一,三七九,三三八

第二財產目錄

資產之部

種別	摘要	金額	佳溪萬潮內長			
			計	州	州	埔興
總計		四七,五三三	三六,二七一	三,四六三	二,六二五	一,二四二
基隆		五,一三三	一,五八五	四,三七七		
新竹		三五元	三八一	一,〇八五		
苗栗		五		八八七		
大安		一五三			二四〇五	
計					四,五九四	
計					六七五	
計					一八〇七	
計					一九九八	
計						一五九五二
計						四二九三
計						二〇九四
計						六六三三
計						一八〇六三
計						一九五二五
計						七,七二七
未拂込資本金		一,一三五,〇〇〇				
總計		一,一三二,〇〇〇				

種別	摘要	金額
創業立業費	臺中本社事務所建設敷地	二,九七〇,五五〇
土地權	事務所三棟 事務所附屬家二棟 見張所一棟 宿舍二棟 積込上家十四棟 倉庫一棟	七〇,〇〇〇,〇〇〇
建築物	本社及各事務所備付ノ金庫及電話	二二,八二四,〇八〇
什器	雨覆、立棹、舢舨、通風器、棧橋、軌道等	三三,五〇七,〇二〇
輸送設備	椅子、卓子、戶棚、自轉車等	一六,七〇四,〇〇〇
信認	鐵道納金後拂保證金外三口	三二,一八三,三七〇
備認	鐵道納金後拂保證金外三口	二,五七六,三〇〇
信認	鐵道納金後拂保證金外三口	七五,八六一,七七〇
同業組合前渡金	同業組合前渡金	一〇,〇〇〇,〇〇〇
受取手形	同業組合へ融通金	一〇,〇〇〇,〇〇〇
假拂	華南丸仕切假拂外三口	八,五六八,二五〇
帝糖會社	帝國製糖株式會社中商標運賃概算拂殘金	四八,二九九,〇
荷受組合	仕切未收入金	二九,五九二,二四〇
運輸組合	交互計算資金等	三,七三九,八八〇
立替金	仕切前拂金	一三五,〇〇〇
事務所	各事務所支拂資金殘高	二二,七九二,四一〇
未收預金	運賃其他未收入金	二七,八二二,九一〇
銀行預金		一〇三,三六七〇
現計		一,九三七,一六一,八八〇

負債之部

種別	摘要	金額
支拂未濟配當金	十五年上半年期配當金六十三株分	四七二五〇
仕切金勘定	未拂ノ分	八、〇六〇六八〇
假受金	荷捌賃外四口假受	六二、四五七四三〇
未拂金	鐵道部其他運賃外一口	八〇、五八一七四〇
税金見込未拂金	十四年及十五年上半年期利益ニ對スル所得税 及十五年運送營業稅見込額	一七、二二九〇三〇
辨償見込未拂金		四、七一四六五〇
出荷獎勵金		六八、七〇一二二〇
歩戻積立金		五三、四五四九〇〇
計		二九五、二四六九〇〇

差引正味資産 金百六拾四萬壹千九百拾四圓九拾八錢也

第三貸借對照表

借方	貸方
未拂込資本金	一、二五、〇〇〇〇〇〇
營業權	七〇、〇〇〇〇〇〇
資本金	一、五〇〇、〇〇〇〇〇〇
法定積立金	九、〇〇〇〇〇〇
計	計

借方	貸方
創立地費	一六、三〇〇〇〇〇
土建物	二、七〇〇〇〇〇
建築費	二、七〇〇〇〇〇
什器備品	四七二五〇
輸送設備	八、〇六〇六八〇
備認品	六二、四五七四三〇
信認金	八〇、五八一七四〇
同業組合前渡金	一七、二二九〇三〇
受取手形	四、七一四六五〇
假拂金	六八、七〇一二二〇
帝糖會社勘定	五三、四五四九〇〇
荷受組合勘定	二八、五五四九一〇
運輸組合勘定	八五、三六〇〇七〇
立替金勘定	
事務所勘定	
未收金	
銀行預金	
現金在高	
計	計

第四 損益計算書

種別	利益		損失	
	金額	額	金額	額
營業手數料	一三七,四〇二	四五〇	一九三,二五四	一七〇
運輸利益金	一四三,三六六	七三〇	七,〇〇〇	〇〇
立替金利息	二,九八五	八八〇	一四,九四五	三五〇
預金利息	一四,八八〇	三九〇	八五,三六〇	〇七〇
雜收入	一,九二四	一四〇		
計	三〇〇,五五九	五九〇	三〇〇,五五九	五九〇
營業費			一九三,二五四	一七〇
役員退職慰勞金			七,〇〇〇	〇〇
固定資産消却			一四,九四五	三五〇
當期利益金			八五,三六〇	〇七〇
計			三〇〇,五五九	五九〇

第五 利益金處分

一金參拾萬五百五拾九圓五拾九錢也 當期總益金
 一金貳拾壹萬五千九拾九圓五拾貳錢也 當期總損金
 差引 當期利益金
 金八萬五千參百六拾圓七錢也 內

金五千貳百九拾九圓貳拾四錢也

再差引

金八萬六拾圓八拾參錢也

金貳萬八千五百五拾四圓九拾壹錢也

計

金拾萬八千六百拾五圓七拾四錢也

此ノ處分左ノ如シ

一金五千圓也 法定積立金
 一金七千圓也 別途積立金
 一金壹千六百圓也 職員退職慰勞基金
 一金貳千九百七拾圓五拾五錢也 創立費消却
 一金貳萬五千圓也 營業權消却
 一金六千五百圓也 役員賞與金
 一金壹萬八千七百五拾圓也 (年一割) 配當金
 一金參萬七千九百圓也 組合割戻金

草屯事務所勘定補整

當期純益金

前期繰越金

一金參千八百九拾五圓拾九錢也

右之通二候也

昭和二年二月十四日

後期繰越金

臺灣青果株式會社

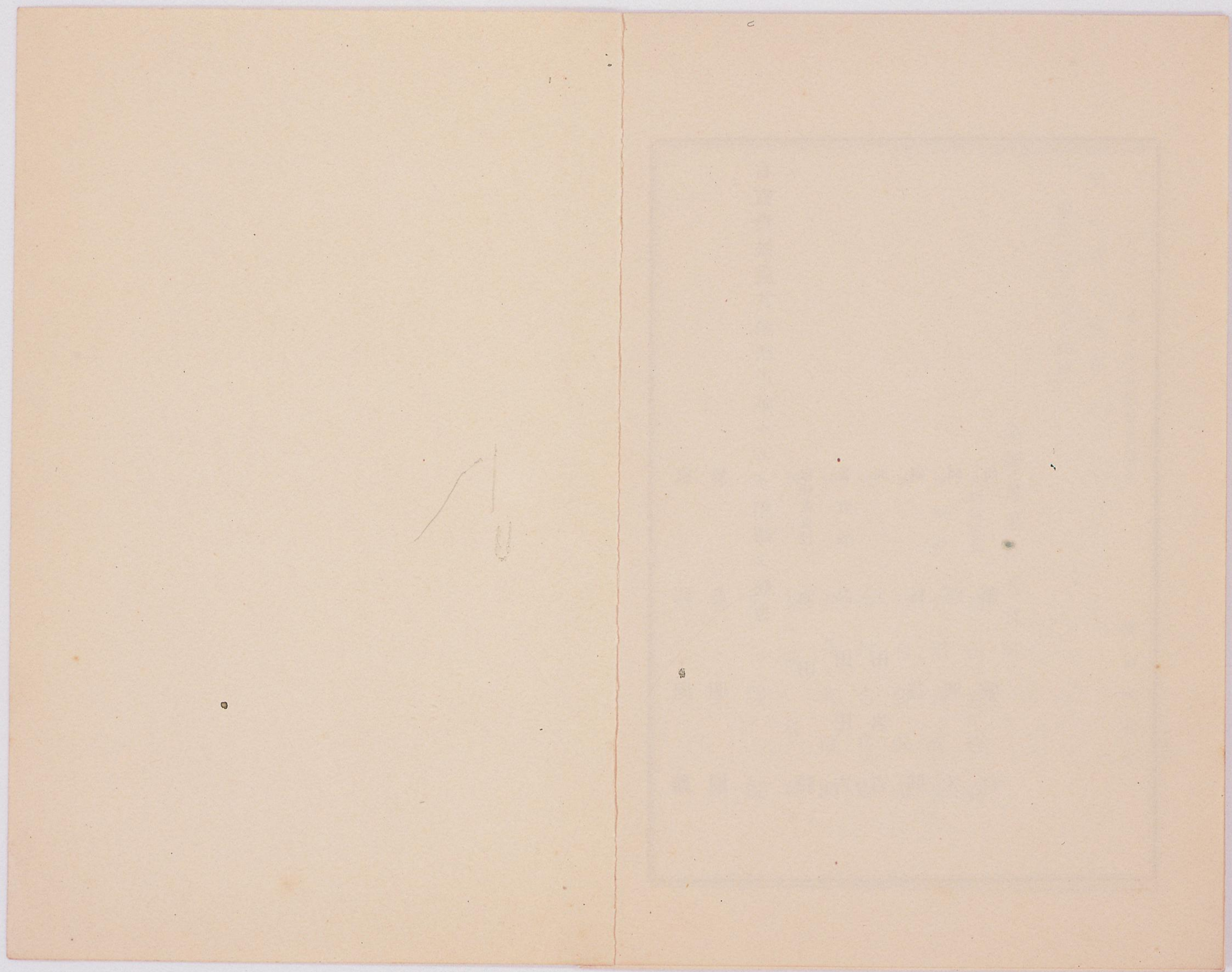
同	同	同	同	同	同	同	同	取締役	取締役社長
黃	林	莊	柏	淺	西	百	吉	高	高
春	垂	啓	尾	井	村	合	田	田	元
帆	拱	鏞	包	熊	吉	野	吉	兵	治
				治	兵	保	兵	衛	郎
				郎	衛	夫	衛		

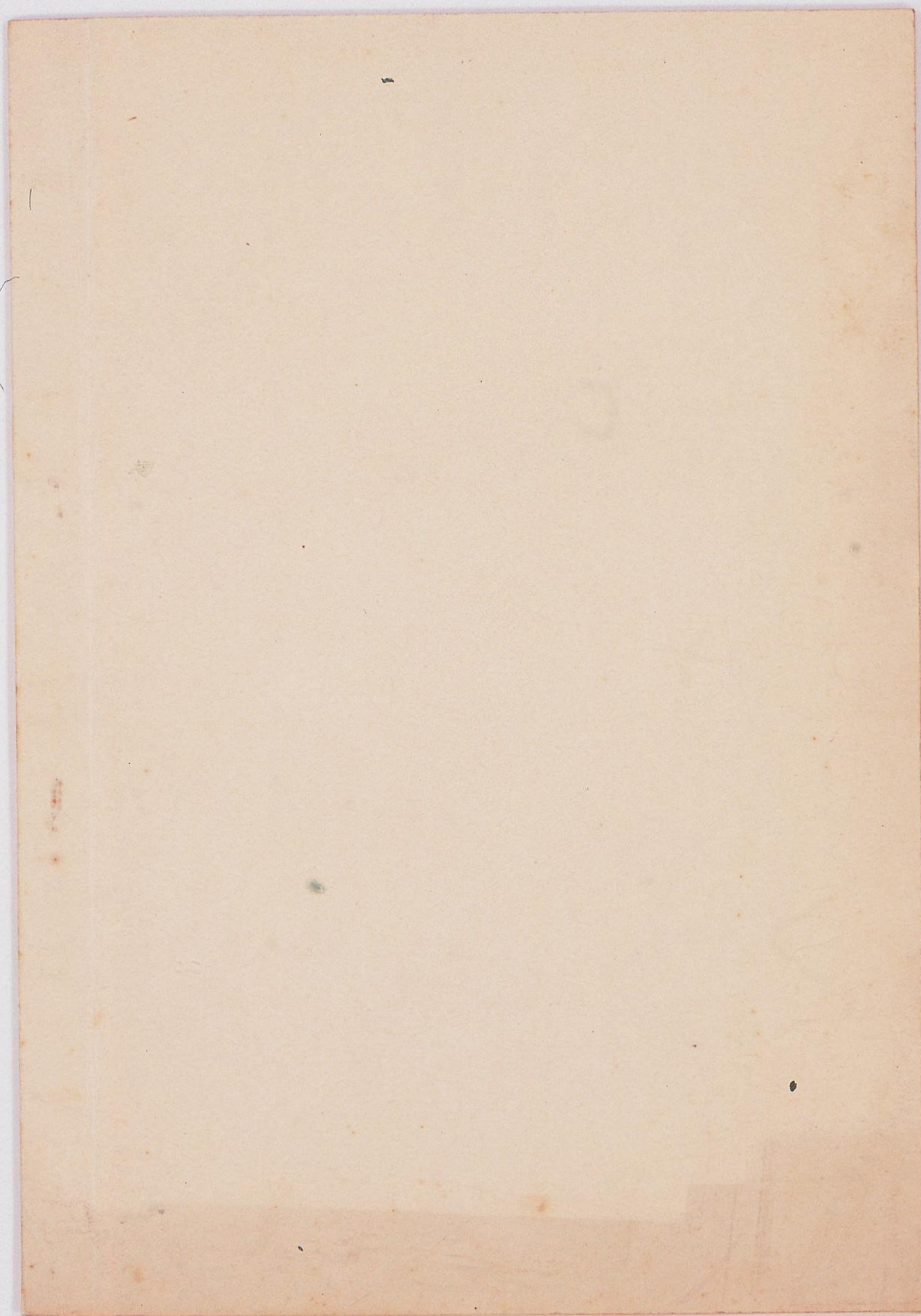
右監查候處其適法正確ナルヲ相認メ候也

同	同	同	同	同	同	同	同	同	同
蕭	邱	林	上	高	池	詹	邱	明	阿
敦	興	益	田	田	田				
仁	才	興	岩	庄	競				
			吉	吉					

常任監查役

監查役





E N D

REEL No. A-006

琉球大学