

# 琉球大学学術リポジトリ

## 「臺灣總督府中央研究所農業部要覧」

メタデータ	言語: 出版者: 公開日: 2018-04-16 キーワード (Ja): 矢内原忠雄, 台湾, 台湾總督府, 中央研究所林業部 キーワード (En): Yanaihara Tadao 作成者: - メールアドレス: 所属:
URL	<a href="http://hdl.handle.net/20.500.12000/38280">http://hdl.handle.net/20.500.12000/38280</a>



# 矢内原忠雄文庫

史料名	昭和二年三月「臺灣總督府中央研究所農業部要覽」
封筒番号	332
原文所所蔵者	琉球大学附属図書館
撮影年月日	平成17年11月16日
撮影者	富士写真フイルム 株式会社
備考	

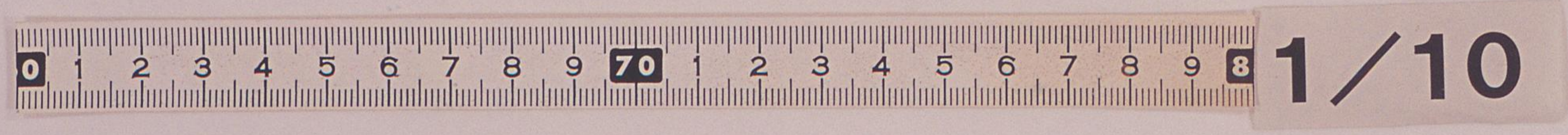
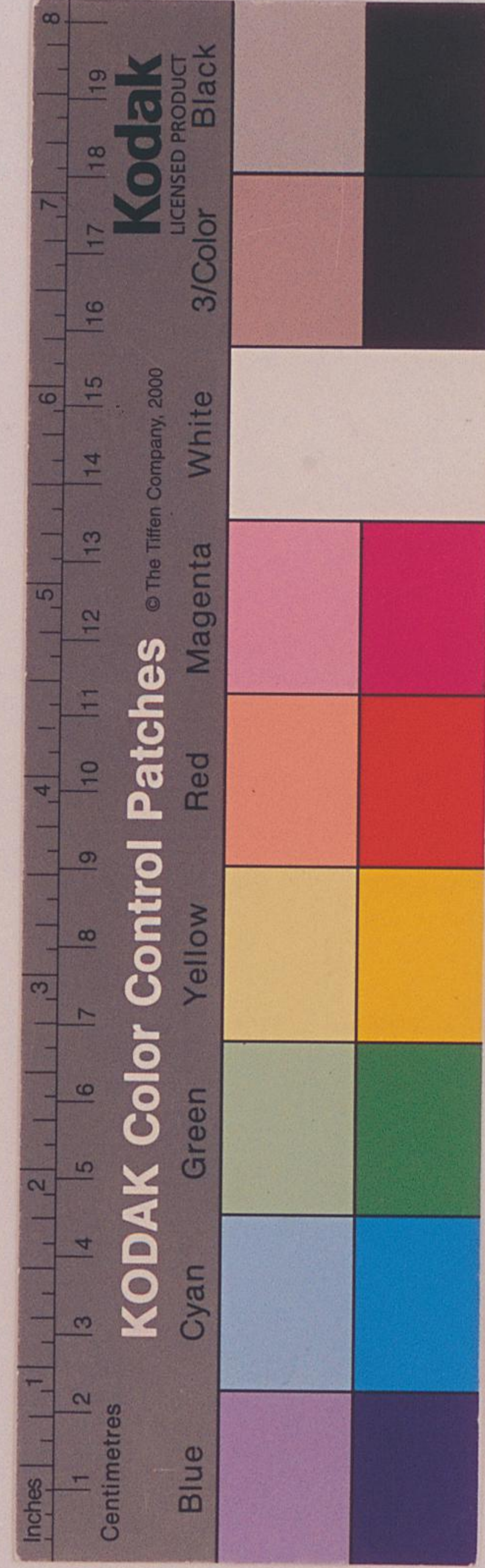




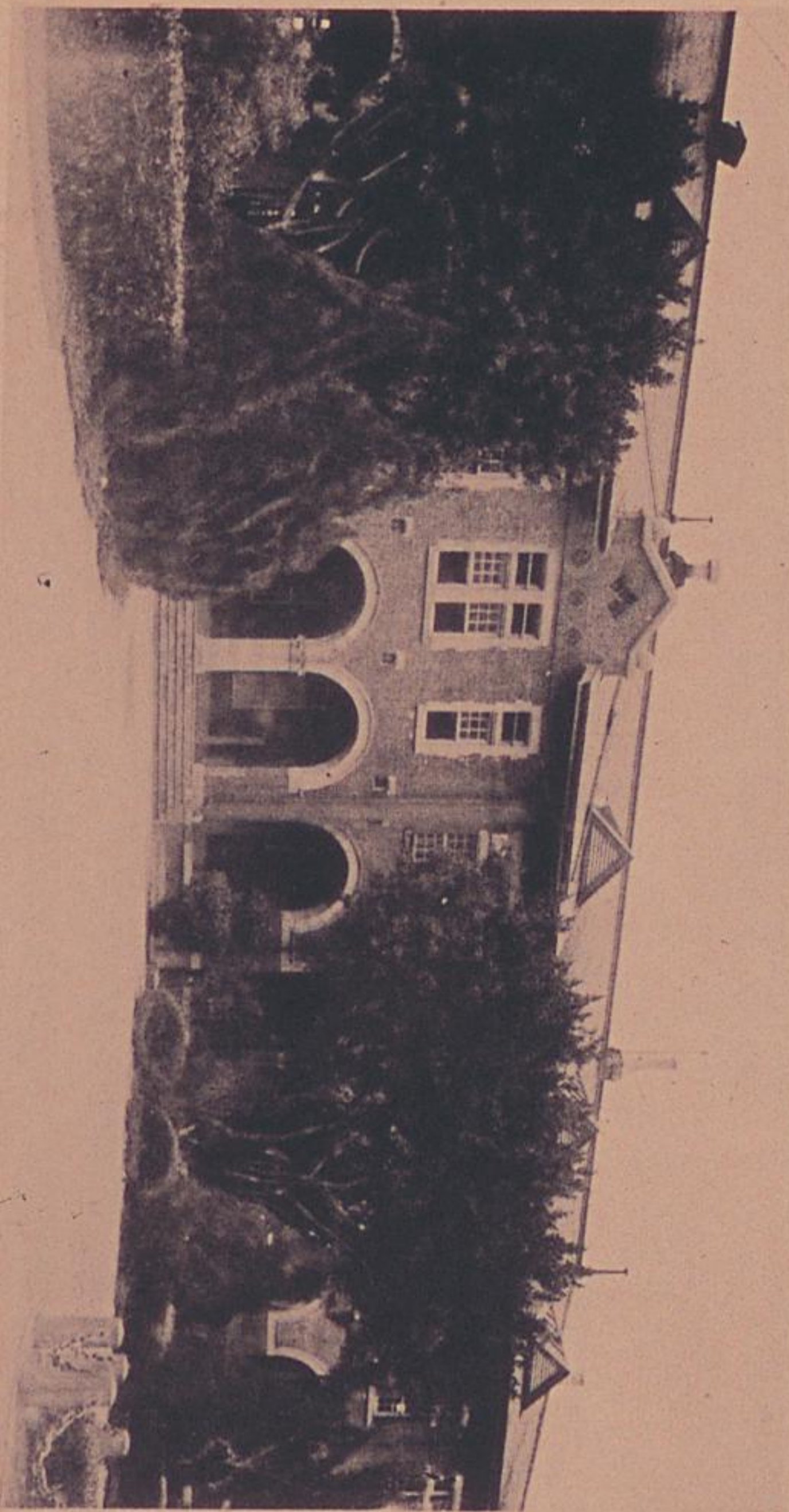


臺灣總督府中央研究所農業部要覽

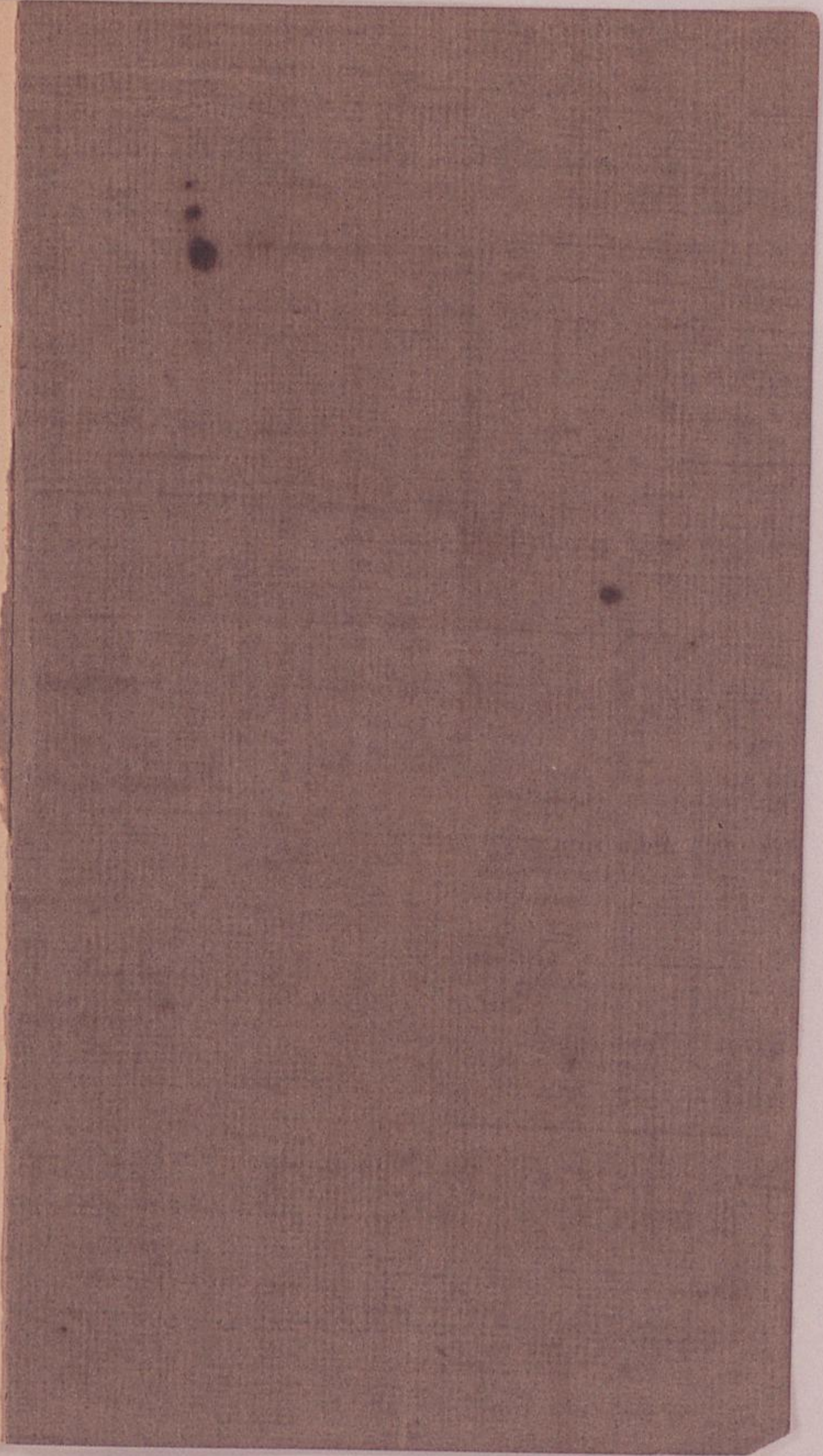
昭和二年三月







中央研究所農業部總舍





### 臺灣總督府中央研究所農業部要覽

#### 一 位 置

臺灣總督府中央研究所農業部ハ其位置臺北市富田町ニ在リテ淡水河ノ上流新店溪ニ接シ市ノ南端ニ位ス、臺北停車場ヨリ約一里、臺北鐵道株式會社線公館驛ヨリ僅カニ數町ヲ出テス、構内蟾蜍山頂ヨリ坦々タル臺北平野ノ萬畦ヲ俯瞰スヘク、臺灣ノ農事研究機關トシテ最モ優勝ノ地ヲ占ム、試驗用地ハ主トシテ第三紀層ノ岩石ヲ母岩トスル沖積土ニシテ多クハ埴質土壤タリ、用地面積、田、畑、其他合計六十四町九段餘アリ

#### 二 沿 革

大正十年八月勅令第三百六十二號ヲ以テ臺灣總督府中央研究所官制ノ公布アリ、從前別箇ノ機關トシテ存在シタル研究所、農事試驗場、糖業試驗場、園藝試驗



場、茶樹栽培試驗場、種畜場、林業試驗場等ハ本官制ノ下ニ統一シ其組織ヲ更メ  
ラレ訓令第百二十九號ニ依リ中央研究所ニ農業部、林業部、工業部、衛生部及庶  
務課ノ四部一課ヲ置カレ且府令第百二十五號ニ依リ全島ヲ通シテ十一箇所ノ支所  
ヲ設ケラレタリ

同訓令ニ依リ設置セラレタル本農業部ハ元臺灣總督府農事試驗場及殖産局附屬  
糖業試驗場ヲ併セ其土地、建物其他全部ヲ舉ゲテ之ヲ繼承セルヲ以テ左ニ兩試驗  
場ノ概略ヲ摘記セン

元臺灣總督府農事試驗場ハ明治三十六年十一月ノ創立ニ係リ本島農産ノ増殖改  
良ニ關スル各般ノ試驗研究ヲ施行スルト共ニ優良ナル種苗及種畜ノ育成配布ヲ爲  
シ併セテ農事ノ講習講話ヲ行ヘリ、又大正七年七月嘉義ニ支場ヲ設置セラレ主ト  
シテ熱帶農業上切要ナル試驗ヲ施行シ來リタリ、爾來農事ノ試驗研究ニ於テハ本  
島農業ノ進歩發達ヲ促シ、優良ナル種苗、種畜ノ育成配布ニ因リテ農産及家畜ノ改

二

良ヲ致シ、殊ニ創立以來農事講習生ノ養成ニカメ本島農民ノ子弟ニ農業上ノ智識  
ヲ授ケ以テ地方農村ノ中堅人物ヲ教養シ來リ大正十一年三月迄ニ約九百名ノ卒業  
生ヲ出セリ、而シテ本講習ハ大正八年臺灣教育令發布セラレ其施行ニ伴ヒ本島人  
子弟ニ對スル農業教育ノ途新ニ拓カレタル結果大正十年度限り廢止セララルニ至  
レリ、元糖業試驗場ハ明治三十五年六月臨時臺灣糖務局設置後糖業ニ關スル試驗  
竝ニ教習機關トシテ追次設置セラレタル臺南支局分析所、大目降甘蔗試作場及糖  
業講習所ヲ明治三十九年七月告示第五十五號ヲ以テ統一シ初メテ糖務局糖業試驗  
場トシテ成立ヲ見タルモノニシテ同四十四年十月糖務局廢止ト同時ニ殖産局ノ所  
管トナリタリ、而シテ當場ハ創設以來本島蔗作上品種更新ニ力ヲ致シ、其病蟲害驅  
除豫防ニ關シテ基礎的研究ヲ施行シ、更ニ進シテ製糖法ノ研究、糖蜜利用法ノ研  
究ヲ行ヒ且製糖工場化學監理法ヲ制定スル等本島糖業發達ニ資スル所多ク、尙創  
立以來養成シ來リタル糖業講習生ハ約四百名ニ及ヘリ

三



三 事務分掌

農業部ニ種藝科、農藝化學科、糖業科、植物病理科、應用動物科及畜産科ノ六科ヲ置キ又島内要地ニ於ケル七箇所ノ支所即チ士林園藝試驗支所、平鎮茶業試驗支所、嘉義農事試驗支所、高雄檢糖支所、恒春種畜支所、嘉義種畜支所及大埔種畜支所ヲ本部ニ隸屬セシメ以テ夫々其分掌事務ニ就キ一定ノ方針ニ基キ秩序アル試驗研究ヲ施行ス

左ニ各科ノ分掌事項ニ就キ掲記スヘシ

(一) 種藝科

本科ハ元總督府農事試驗場種藝部ノ事業ヲ繼承シタルモノニシテ分掌事項左ノ如シ

- 一、農作物ニ關スル試驗研究
- 二、農具ニ關スル試驗調査

- 三、品種ノ改良及育成ニ關スル試驗研究
- 四、種苗ノ鑑定及配布

(二) 農藝化學科

本科モ亦元總督府農事試驗場農藝化學部ノ事業ヲ繼承シタルモノニシテ其分掌事項左ノ如シ

- 一、土壤及肥料ニ關スル試驗調査
- 二、農作物及農産物ノ化學的研究
- 三、農産物製造及貯藏ニ關スル試驗研究
- 四、農業上ニ關係アル物料ノ分析及鑑定

尙本科ニ屬スル土性調査事業ハ明治四十二年八月總督府殖産局ニ於テ事務ヲ開始シ明治四十五年四月總督府農事試驗場ニ移管セラレタルモノナリ

(三) 糖業科

本科ハ元殖産局附屬糖業試驗場ノ事業ヲ繼承シタルモノニシテ其位置臺南州新



化郡新化街ニ在リ、臺南市ヲ距ルコト三里、新市停車場ヨリ一里餘ヲ隔ツ、試驗用地ハ主トシテ第四紀沖積層砂質壤土乃至埴質壤土ニシテ本島甘蔗作地ノ中心地タリ、所屬地面積百五十町餘アリ、本科ノ東南約二十三町ヲ距ル虎頭山坤ハ水量豊富ニシテ灌溉ノ便宜ク風光亦佳ナリ

本科ノ分掌事項左ノ如シ

- 一、甘蔗及輪作物ニ關スル試験研究
- 二、製糖及副産物利用ニ關スル試験研究
- 三、甘蔗品種ノ改良及育成ニ關スル試験

#### 植物病理科

(四) 本科ハ元總督府農事試驗場植物病理部ト元糖業試驗場ノ植物病理ニ關スル事業ヲ併セ繼承シタルモノニシテ分掌事項左ノ如シ

- 一、植物病害及有益菌ニ關スル試験研究
- 二、農業微生物ニ關スル調査研究

(五) 三、植物病害ノ防除用藥品及器械ニ關スル試験調査  
應用動物科

本科ハ元總督府農事試驗場昆蟲部ノ事業ヲ繼承シ之ニ元糖業試驗場昆蟲係及元總督府研究所ノ動物學部ニ屬スル事業ヲモ併合シタルモノニシテ分掌事項左ノ如シ

- 一、害蟲及益蟲ニ關スル試験研究
- 二、有用動物有害動物ニ關スル調査研究
- 三、害蟲及有害動物ノ防除用藥品及器械ニ關スル試験調査

#### 畜産科

(六) 本科ハ元總督府農事試驗場畜産部ノ事業ヲ繼承セルモノニシテ分掌事項左ノ如シ

- 一、家畜及家禽ニ關スル試験研究
- 二、畜産物ノ製造ニ關スル試験研究



三、家畜飼料ニ關スル試驗研究  
四、種畜種禽及種卵ノ改良育成及配布

四 支 所

農業部關係各支所ノ梗概及分掌事項左ノ如シ

(一) 士林園藝試驗支所

士林園藝試驗支所ハ臺北州七星郡士林庄ニ在リ、臺北市ヲ距ルコト約一里半、淡水河ノ第四紀沖積層ヨリ第三紀層ノ亘上ニ互リ、土性ハ埴土又ハ壤質埴土ニシテ所屬地四十一町四段餘アリ、明治四十一年一月創設セラレタルモノニシテ殖産局附屬園藝試驗場ト稱セシカ大正十年八月臺灣總督府中央研究所官制公布ト共ニ其支所トナレリ、尙大正七年七月熱帶果樹ニ關スル試驗ノタメ嘉義ニ支場ヲ設置セラレシカ大正十年八月官制公布ニ依リ嘉義農事試驗支所ニ併合セラレタリ

本支所ハ園藝作物就中柑橘類ニ關スル試驗調査ヲ主要事業トシ、其種苗ノ改良、育成及配布ニ専ラ其力ヲ致シツ、アリ

(二) 平鎮茶業試驗支所

平鎮茶業試驗支所ハ新竹州中壠郡楊梅庄ニ在リ、平鎮停車場ヲ距ルコト約十二町、茶樹栽培地方樞要ノ地域ニ位シ第四紀洪積層ノ赭土地タリ、明治四十三年創設セラレタルモノニシテ元殖産局附屬茶樹栽培試驗場ト稱シ平鎮ニ本場ヲ置キ三又ニ三叉河分場ヲ設ケラレシカ大正三年五月該分場ハ廢止トナリ、本場ハ大正十年八月官制公布ニ依リ中央研究所ノ支所トナレリ  
本支所ハ茶樹及製茶ニ關スル試驗調査並ニ種苗ノ改良、育成及配布ヲ行フ所トシ試驗用地七町六段餘アリ

(三) 嘉義農事試驗支所

嘉義農事試驗支所ハ臺南州嘉義街山子頂ニ在リ、土質ハ第四紀洪積層ニシテ概



ネ壤質土タリ、熱帶農作物及熱帶果樹ニ關スル試驗調査並ニ其種苗ノ改良、育成及配布ヲ爲スヲ目的トス

大正七年七月設置セラレタル農事試驗場支場及園藝試驗場支場ヲ併セ大正十年八月中央研究所支所トナレルモノナリ、試驗用地ハ田畑其他ヲ合シ總テ十三町二段餘ナリ

(四) 高雄檢糖支所

高雄檢糖支所ハ高雄州高雄市ニ在リ、明治四十五年四月創設セラレ檢糖所ト稱シ初メ殖産局ノ所管ニ屬セシカ、大正七年四月總督府研究所ニ移管セラレ、大正十年八月官制公布ト共ニ中央研究所支所トナレルモノニシテ砂糖、肥料及砂糖ニ關係アル物料ノ分析、檢定並ニ試驗ヲ行ヒ併セテ砂糖ニ關係アル光學器械類ノ檢定ヲナス所トス

(五) 恒春種畜支所

恒春種畜支所ハ本島ノ最南端高雄州恒春郡恒春庄鷺鑾鼻ニ在リ、土質ハ第三紀層ニシテ埴土又ハ壤土ヨリ成リ石灰礫多シ、明治三十八年四月ノ創立ニ係リ恒春廳ノ所管ヨリ明治四十二年四月殖産局ノ所管トナリ、同附屬種畜場ト稱セシカ大正十年八月中央研究所ノ支所トナレリ、畜産ニ關スル試驗調査、種畜ノ改良、就中印度牛ヲ用ヒテ本島在來牛畜ノ改良ヲ圖リ其蕃殖、育成及貸付ヲ爲シ又綿羊、山羊、馬等ニ關スル試驗研究及飼料ニ關スル試驗調査等ヲ施行ス、所屬用地ハ畑、放牧地其他ヲ合シ總計千三十七町一段餘アリ

(六) 嘉義種畜支所

嘉義種畜支所ハ臺南州嘉義街紅毛埤ニ在リ、大正八年十月殖産局附屬種畜場嘉義支場トシテ設置セラレタルモノニシテ大正十年八月中央研究所支所トナレリ其目的亦前者同様ナレト殊ニ乳用牛「シンド」種ノ蕃殖、育成及貸付等ヲナス所トシ所屬用地面積百七十九町一段餘アリ



(七) 大埔種畜支所

大埔種畜支所ハ臺南州嘉義郡大埔庄ニ在リ、嘉義街ヲ距ルコト九里、大正七年九月殖産局附屬種畜場嘉義支場トシテ設置セラレ大正八年十月種畜場規程改正ノ結果種畜場後大埔支場ト改稱セラレタルモノニシテ大正十年八月中央研究所支所トナレリ、其目的前二者ニ同シク、就中本島在來ノ水牛ノ改良、蕃殖及育成等ヲ施行スル所トシ所屬用地三千九百三十三町五段餘アリ

五 練習生及依頼分析ニ關スル事項

(一) 練習生

中央研究所ニ於テハ農業、林業、工業、衛生ニ關スル實務ヲ練習セシムルヲ目的トシテ部又ハ支所ニ練習生ヲ置キ、中等學校及專門學校卒業者又ハ之ト同等以上ノ學力ヲ有スルモノノ中ヨリ所長之ヲ命スルコトトセリ、一般農業、茶業、糖業等ニ關スル練習事項、期間其他詳細ニ關シテハ農業部ニ照會セラルヘシ

(二) 依頼分析

中央研究所ニ於テハ産業及衛生ニ關スル物件ニ付分析、試験、検査、檢定又ハ鑑定ノ依頼ニ應スル規則ヲ制定シ其中農業部ニ於テハ土壤、肥料、農産物、農産製造品及飼料等ニ關スル件ヲ、高雄檢糖支所ニ在リテハ砂糖、肥料及砂糖ニ關係アル物料、光學器械類等ニ關スル件ヲ取扱フ、而シテ其手續、手數料其他ノ細目ニ關シテハ直接農業部又ハ高雄檢糖支所ニ照會セラルヘシ











植物病理科

科長

同	同	同	技	技	同	同	同	同	同	同	同	同
(卷)			手	師								
岡	黒	山	澤	三	吳	石	波	樺	安	郷	丹	楊
田	澤	岸	田	宅	井	方	部	田	生	三	大	一
萬	英	喜	兼		辛	久	義	威	秀	千	松	八
八	一	男	吉	勉	己	美	夫	一	士	一	雄	松

應用動物科

科長心得

同	同	技	同	同	同	同	同	同	同	同	同	同
技	同	師	手	手	同	同	同	同	同	同	同	同
(卷)												
武	杉	柳	柴	福	高	楚	石	素	一	陳	山	
上	本	川	田	橋	南	田	木	色		保		
耕	正	秀	喜	久	良	仁	昌	得	周	其	禮	
一	篤	與	雄	計	一	博	人	一	知	昌	助	

畜産科

科長

同	同	同	同	同	同	同	同	同	同	同	同	同
技	同	師	手	手	同	同	同	同	同	同	同	同
(卷)												
武	杉	柳	柴	福	高	楚	石	素	一	陳	山	
上	本	川	田	橋	南	田	木	色		保		
耕	正	秀	喜	久	良	仁	昌	得	周	其	禮	
一	篤	與	雄	計	一	博	人	一	知	昌	助	























×明治三十九年三月 爪哇薯 (和文及土文)  
 ×同 年六月 農事試驗場一覽  
 ×同 四十年一月 農事講習生概況  
 ×同 年四月 稻ノ稟鼻蟲 (土文及和文)  
 ×同 年九月 稻作改良法 其一 (和文及土文)  
 ×同 四十四年三月 其二 (和文及土文)  
 ×同 四十年九月 肥料土壤分析表  
 ×同 年十一月 爪哇薯 (土文)  
 ×同 四十四年四月 農事試驗場案内  
 ×同 年八月 農事試驗場一覽表  
 ×同 年九月 臺灣農作物病害目錄  
 ×同 月十月 臺灣家農便覽  
 ×同 四十四年十二月 (訂正二版)  
 ×大正 五年四月 (改訂增補三版)

×明治四十二年四月 農事講習生概況  
 ×同 年六月 農事講習生一覽  
 ×同 四十四年九月 農事試驗場一覽  
 ×同 四十四年三月 「アローロルト」栽培法及澱粉製造法  
 大正 七年六月 同  
 ×明治四十四年三月 分析成績彙纂  
 ×大正 元年八月 同  
 ×同 五年五月 臺灣ニ於ケル内地及西洋蔬菜  
 ×明治四十五年三月 同  
 ×大正 二年三月 甘藷、黃麻、胡麻、落花生ニ就テ (和文及土文)  
 ×同 明治四十四年九月 農事試驗場植物目錄  
 ×同 臺灣害蟲目錄  
 ×同 四十五年三月 農事講習生一覽



×大正	元	年十月	農事試驗場要覽
×同	二	年三月	雜種豚ノ利益
×同	三	年十一月	臺灣總督府農事試驗場創立十年記念
×同	三	年十二月	成績摘要
×同	四	年一月	農事講習生一覽
×同	四	年六月	優良作物及家畜家禽
×同	四	年十一月	農業上ヨリ觀察シタル臺灣氣象ノ梗概
×同	四	年十一月	所謂火燒柑ニ就テ
×同	四	年十一月	家鴨ノ「フイリヤ」症ニ就テ (豫報)
×同	四	年十一月	昆蟲經過ノ不整齊ヲ論ス
×同	四	年十一月	「ラック」ニ就テ
×同	四	年十一月	金包里支廳管内患畜實見錄
×同	四	年十一月	作物病害豫防驅除法
×同	四	年十一月	柑橋果實蠅ニ就テ

×同	二	年二月	水稻育種ニ就テ
×同	二	年三月	豚飼料ノ肉質ニ及ボム影響(豫報)
×同	二	年三月	柑橋害蟲調査報告
×同	二	年三月	臺灣産桑樹害蟲ニ關スル調査報告
×同	二	年三月	農事試驗場案内
×同	二	年三月	骨炭所含燐酸ノ吸收率(豫報)
×同	二	年三月	豚ノ「リケラ」狀裂頭條蟲ニ就テ
×同	二	年三月	亞爾加里土壤中可溶性鹽類ノ集積ニ就テ
×同	二	年三月	傾斜地ノ畜力耕鋤ニ就テ
×同	二	年三月	農事試驗場要覽
×同	二	年三月	柑橋立枯病ノ病原蟲及其豫防法ノ一端
×同	二	年三月	波蕪草露菌病ト雜草トノ關係
×同	二	年三月	七島菌屬甲病ニ就テ
×同	二	年三月	「イチヂクカサン」驅除ノ頭末及其生活史



×大正	五	年九月	北海道ニ於ケル澱粉製造業調査
同	同	年十月	看天田ニ關スル研究
同	同	年十一月	靜岡縣ニ於ケル薑栽培及乾薑製造
同	同	同	黃麻立枯病(豫報)
同	同	同	埼玉縣兒玉郡下ニ於ケル百合栽培
同	同	同	蔬菜ノ蚜蟲類
×同	六	年十二月	稻馬鹿苗病ニ就テ
×同	同	年一月	新竹廳下ニ於ケル柑桶象皮病(火燒柑)豫防ノ利益
×同	同	同	臺灣ニ於ケル澱粉製造業
同	同	同	臺北士林地方ニ於ケル薑栽培
同	同	同	臺灣人工糖化及剝製業
同	同	同	臺北市場ニ於ケル農産物病害調査(大正五年度)
同	同	同	糖蜜ノ豚飼料トシテノ價値(豫報)
×同	同	同	水稻ノ加里吸收量ト其生育ニ就テ

×同	同	年九月	陸稻ノ栽培上石灰施用ノ效果ニ就テ
×同	同	同	不溶性磷酸鹽類ト作物ノ磷酸吸收ニ就テ
同	同	同	臺灣ニ於ケル大麥
×同	七	年十一月	沖繩縣與那國島視察報告
×同	同	年三月	臺灣ニ於ケル黃麻
×同	同	年四月	糖蜜ノ糖酸有效率(豫報)
×同	同	年六月	臺灣ニ於ケル罌粟病調査
同	同	年十二月	菜白箱ノ成分研究
同	八	年一月	アンペラ疫病(豫報)
×同	同	同	臺灣ニ於ケル蔬菜栽培要覽
×同	同	同	臺灣家畜寄生蟲目録
同	同	同	水黄牛ノ起立式去勢ニ就テ
同	同	同	龍眼肉及時瓜瓜子ノ成分研究
同	九	年一月	皇帝豆、金針菜、クログロキ、刈蓄ノ成分研究
同	同	年五月	同



大正九年七月	畢業ノ害蟲
同 十年六月	同 (第二報)
×同 十年四月	農事試驗場概況
同 九年八月	臺灣水田ノ裏作
×同 十一年三月	獸疫調査報告
×同 十三年十二月	同 (第二卷)
同 十一年三月	平糶茶業試驗支所第十一報告(大正九年)
同 同	包種茶製造ニ就テ
同 同	高雄檢糖支所十週年報
×同 同	中央研究所農業部要覽
昭和二三年三月	同 (第七版)
大正十三年一月	中央研究所農業部糖業科要覽
同 同	高雄檢糖支所要覽
同 同	士林園藝試驗支所要覽

同 年八月	嘉義種畜支所要覽
同 年九月	大埔種畜支所要覽
同 年十二月	臺灣家畜寄生蟲目錄 (訂正增補第二版)
×明治四十年三月	臨時臺灣糖務局年報
×同 四十二年三月	同
×同 四十三年十一月	同
×同 四十五年三月	同
×同 四十五年三月	同
×明治四十五年三月	同
大正二年十二月	糖業試驗場特別報告
同 三年二月	同
×同 同	同

第一號 甘蔗露菌病調査  
 第二號 蔗糖分減損ニ關スル豫備調査  
 第三號 蔗糖分減損ニ關スル調査報告  
 甘蔗露菌病調査  
 蔗糖分減損ニ關スル豫備調査  
 蔗糖分減損ニ關スル調査報告  
 甘蔗露菌病調査  
 蔗糖分減損ニ關スル豫備調査  
 蔗糖分減損ニ關スル調査報告



















