

琉球大学学術リポジトリ

稲米増収事業計画書 花連港廳農會

メタデータ	言語: 出版者: 公開日: 2018-04-16 キーワード (Ja): 矢内原忠雄, 台湾, 稲米, 花連港庁農会, 農業, 計画書 キーワード (En): Yanaihara Tadao 作成者: - メールアドレス: 所属:
URL	http://hdl.handle.net/20.500.12000/38227

矢内原忠雄文庫

史料名	稻米增收事業計畫書 花連港廳農會
封筒番号	334
原文所所蔵者	琉球大学附属図書館
撮影年月日	平成 17 年 11 月 16 日
撮影者	富士写真フイルム 株式会社
備考	

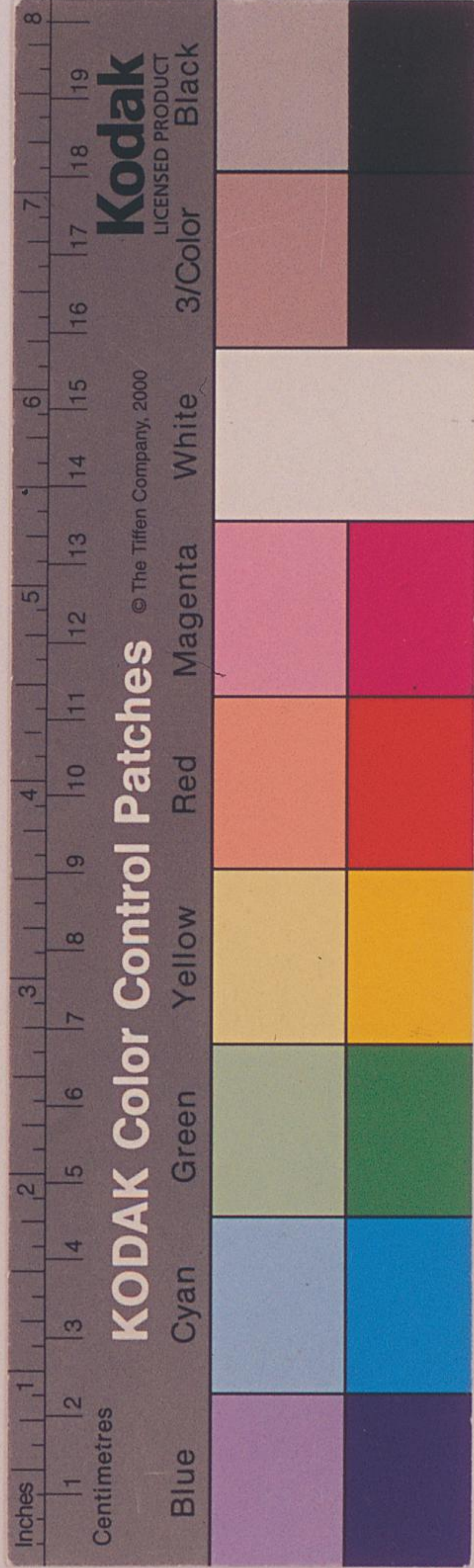
矢内原忠雄文庫

封筒番号：334

史料名	稻米増収事業計畫書 花連港廳農會
資料形態	冊子
枚数	40
頁数	80
縦 (cm)	
横 (cm)	
厚さ (cm)	
書誌的事項	台湾 今泉分類記号：P

花蓮港廳農會

稻米增收事業計畫書



1/10

稻米增收事業計畫書

目次

一	趣旨	四
二	施行區域	四
三	施行期間	五
四	施行機關	五
五	施行方法	六
六	基本調查	六
(一)	品種ノ選定	七
(二)	稻苗ノ養成	七
(三)		八

(四)	苗代及委託耕作人ノ選定	一一
(五)	作付ノ獎勵	一一
(六)	稻苗ノ配付	一一
(七)	植付後ノ監督及調査	一一
(八)	採種田設置	一一

調查樣式

(第一號)	第二期作播種量調査票	一五
(第二號)	第二期作品種別播種量集計表	一七
(第三號)	第二期作付面積集計表	一八
(第四號)	第二期作獎勵成績調査簿	一九

附表

稻米增收事業年中行事	二〇
支應街庄區名並ニ其管轄區域一覽	二〇
農業者	二二
田畑面積	三〇
水稻播收	三九
陸稻播收	四七
水稻播收累年比較	五三
陸稻播收累年比較	五三
甘蔗作付累年比較	五六
甘藷作付累年比較	五九
甘藷作付累年比較	六二

四) 苗代及委託耕作人ノ選定……………二二

落花生作付累年比較……………六五

粟作付累年比較……………六八

煙草耕作累年比較……………七一

稻米增收事業計畫書

一 趣 旨

應下農産物中甘蔗ト相並ヒ生産ノ夥多ナルモノハ米ニシテ年々田面積四千七百甲歩ノ作付ヲナシ二期作ヲ合シ約五萬七千七百石外ニ陸稻約三千五百石通計六萬一千二百石ノ生産ヲナスト雖廳下ノ人口四萬七千人ニ對スル一ケ年間ノ消費高ハ飯米ノ外酒造米其他ヲ合シテ約八萬七千六百石ニ上リ不足米トシテ年々二萬六千四百石内外ノ移入ヲナシツ、アリ斯ノ如ク廳下ノ産米ハ以テ廳下ノ需要ヲ充タスニ足ラス下層農民ノ多クハ毎年第一期作插秧時期ニ到ラハ飯米ニ不足ヲ告ケ甘藷ヲ以テ代用若クハ常食トスルカ如キ慘況ヲ呈スルヲ常トス殊ニ交通ノ不便ナル本廳下ニ

アリテハ米作ノ豊凶ハ忽チ農家經濟ノ消長ニ關シ延テ一般民衆ノ利害ニ影響ヲ及ホスコト甚大ニシテ他處下ノ夫レニ比シ全ク同日ノ論ニアラサルナリ翻テ廳下ノ米農者ヲ觀ルニ其多クハ純然タル平地蕃人及他處ヨリ移住シ來レル下級ノ本島人ニシテ之レヲ他處下ノ農民ニ比スレハ其素質ニ於テ大ニ異レルモノアリ即徒ラニ舊慣ヲ墨守シ刻苦勉勵シテ利ヲ收ムルノ途ヲ講セサルノミナラス甚シキニ至リテハ灌溉ノ便アルニ拘ラス第一期作ニ於テ自家用飯米ヲ收穫セハ以テ足レリトナシ第二期ノ作付ヲナササルモノアリ或ハ當初新開ノ期ニ於テハ一二期作ヲナシツ、アリシモノト雖第一期作ニ於ケル苗代管理法適當ナラザリシカタメ霜害ヲ被リテ苗ノ腐敗ヲ見ルニ至リ年々數回ノ播キ直ヲナシ植付及收穫期ヲ遲延セシメ延テ第二期作ノ植時期ヲモ失セシムルニ至リシ例尠カラズ之レカタメ一度作付シタル第二期作モ充分登熟スルコト能ハサルモノアリテ收量極

メテ甚ク其收支ハ常ニ相償ハサルコト多シ此ノ故ニ寧ロ第二期作ノ栽培ヲ廢シ休閑ニ依リテ地力ノ休養ヲナスト共ニ第一期作ノ増收ヲ計ルヲ以テ有利ナリトシ二期作栽培ヲ斷念セルモノ亦尠シトセス是等ハ第二期作付面積ノ甚ナキ理由ノ一ニシテ自今適當ナル指導獎勵ヲ加フルニ於テハ約二千甲歩ノ作付ヲ増加シ之ニヨリテ一萬四千四百石ノ生産ヲナシ優ニ不足米ノ大半ヲ補フヲ得ヘク尙且不足ヲ告クルモノハ優良稻種ノ普及耕種肥培ノ改良ニヨリ之レヲ充タヌヲ得ヘシ願フニ稻米増收ノ方法多クアリト雖効果ノ最確實ニシテ迅速ナルハ作付面積ノ擴張ニ如クモノナシ之レ本會カ本事業ヲ企劃實施セントスル所以ニシテ地方行政上蓋シ之レヨリ急ナルハカシ而シテ之レカ實施ノ大綱ハ水利ノ便アル田區ニシテ從來第二期作栽培ノ慣習ナキ地方ニ對シ直營又委託ニ依リ其地方ニ於ケル所要稻苗ヲ養成配付シ以テ第二期作付ノ勵行普及ヲ期スルト共ニ二期作

ニ對スル優良稻種ノ作付及耕種肥培ノ方法ヲ改善スルニアリ若シ夫レ之
レカ實施ノ曉ニ於テハ不足米二萬六千四百石ノ生産ヲナス敢テ難事トス
ルニ足ラス●假リニ一石相場ヲ十五圓ト見積モ其價格ハ實ニ三十九萬六
千圓ニ上ルヲ見ルヘク其効果ノ甚大ナル蓋シ想像ニ餘リアリト謂フ可シ
稻米増收事業實施ノ必要ナル既ニ斯ノ如シ故ニ本會ハ如上ノ事業ヲ
企劃シテ銳意其遂行ニ努力シ以テ地方經濟ノ獨立發展ヲ期セントス

一 目 的

第二期作栽培ノ慣習ナキ地方ニシテ水利ノ便アル田區ニ對シ在來稻種中
ヨリ強健多産ニシテ品質優良ナル數種ヲ撰擇シ適地ニ適種ノ作付ヲ獎勵
シ廳下消費米ノ自産自給ヲ計ルヲ以テ目的トス

三 施行區域

四

花蓮支會區域(營分ノ內海岸地方ヲ除ク)
玉里支會區域(基本圖)

但シ前記區域內ニアリテモ其一部ニ事業ヲ施行セサルコトアルヘシ

四 施行期間

本事業ハ七ヶ年繼續事業トシテ大正八年ニ着手シ大正十四年ニ終ル

五 施行機關

本事業施行ノタメ左ノ職員ヲ置ク

主任 一名
技手 若干名

五

助手 若干名
嘱託 若干名
職員ハ本會及支會ニ分屬シ上司ノ指揮ヲ承ケ業務ニ從事スルモノトス
主任ハ事業ノ施行ヲ主理ス

六 實施方法

事業ノ實施ニ先チ保正、甲長、頭目、其他一般農民ヲ適當ノ場所ニ招致シ派出所嘱託員立會ノ上本事業ノ趣旨及其實行方法ヲ詳細ニ説明シ以テ之ヲ一般ニ周知セシムルモノトス

(一) 基本調査

第二期作ノ面積ハ從來作付ヲナセル面積ト作付可能地ニシテ作付チナサ、ル面積トニ區別シテ調査シ所要ノ苗代面積算定ノ資料ニ供スルモノトス

調査ノ方法ハ様式第一號ノ調査票ヲ派出所嘱託員ヲ經テ調査員ニ配付シ土地保存登記濟證其他參考トナルヘキ資料ニヨリ米農者各戸ニ付調査スルモノトス
調査終ラハ派出所嘱託員ハ調査票ヲ取纏メ支會ニ送付スルモノトス但蕃人所有ノ田區ニ對スル面積ノ調査ハ本會ニ於テ土地名客帳ニヨリ調査票ニ其面積ヲ記入シタル後更ニ前項ノ調査ヲ行フモノトス
支會ハ調査票ノ内容ヲ精査シ様式第二、第三號ノ集計表及第四號ノ第二期作付獎勵成績調査簿ヲ作り其副本ヲ本會及派出所嘱託員ニ送付スルモノトス
本會ハ全區域内ノ總括集計表ヲ作製ス

(二) 品種ノ選定

配付用トシテ養成スヘキ稻苗ノ品種ハ調査員老農等ノ意見ヲ參酌シ各派

出所毎ニ在來稻種中強健多産ニシテ品質優良ト認ムルモノ三品種以內ニ
撰擇限定スルモノトス

(三) 稻苗ノ養成

第二期作付ヲ勵行シ得ヘキ面積ニ對シ各支會毎ニ直營若クハ委託ニヨリ
技術員指導監督ノ下ニ所要ノ稻苗ヲ養成スル出所ヲ選定シ、
年次別苗代設置箇所及其面積等左ノ如シ

年	次	支會別	第二期作付		摘	要
			獎勵面積	苗代數		
大正八年	直轄	鳳林	100	5	鳳林(林田)、馬太鞍、太	
			100	5	巴里、拔仔、瑞穗	
大正九年	直轄	鳳林	100	5	加禮宛、米崙、豐田(山下)	
			100	5	吉野、月眉、豐田(山下)	

大正十二年

年	次	支會別	第二期作付		摘	要
			獎勵面積	苗代數		
大正九年	直轄	鳳林	100	5	三笠、末廣、玉里、觀音山	
			100	5	(二ヶ所)下勝灣、大庄、 (二ヶ所)公埔(二ヶ所)	
大正十年	直轄	鳳林	100	5	加禮宛、米崙、豐田(山下)	
			100	5	吉野、月眉、豐田(山下)	

年次	玉里	花蓮	玉里	年次
直轄及 支會別	玉里	花蓮	玉里	直轄及 支會別
獎勵面積	五四〇	六〇〇	五四〇	獎勵面積
苗代數	一〇	一五	一〇	苗代數
面積代	一六・三	一九・八	一六・三	面積代
摘要	三笠、末廣、玉里、觀音山、(二ヶ所)下勝灣、大庄、(二ヶ所)公埔(二ヶ所)	加禮宛、米崙、荳蘭、里滿、吉野、月眉、豐田(山下)鳳、林(林田)六階鼻、萬里橋、馬太鞍、太巴壠、大和、拔仔、瑞穗	三笠、末廣、玉里、觀音山、(二ヶ所)下勝灣、大庄、(二ヶ所)公埔(二ヶ所)	加禮宛、米崙、荳蘭、里滿、吉野、月眉、豐田(山下)鳳、林(林田)六階鼻、萬里橋、馬太鞍、太巴壠、大和、拔仔、瑞穗

大正十四年	大正十三年		玉里
花蓮	玉里	花蓮	玉里
三〇〇	三〇〇	四〇〇	五四〇
一五	一〇	一五	一〇
六・六	一〇・八	一三・三	一六・三
仔、瑞穗	二笠、末廣、玉里、觀音山、(二ヶ所)下勝灣、大庄、(二ヶ所)公埔(二ヶ所)	加禮宛、米崙、荳蘭、里滿、吉野、月眉、豐田(山下)鳳、林(林田)六階鼻、萬里橋、馬太鞍、太巴壠、大和、拔仔、瑞穗	三笠、末廣、玉里、觀音山、(二ヶ所)下勝灣、大庄、(二ヶ所)公埔(二ヶ所)

年五十四次	直轄及第二期作 支會別 獎勵面積	苗代數	面積代 積代	摘 要
玉里	一八〇	二〇	五・四	三笠、末廣、玉里、觀音山 (二ヶ所) 下勝、大庄、 (二ヶ所) 公埴(二ヶ所)

(四) 苗代及委託耕人ノ選定
苗代ノ選定ハ技術員ニ於テ其地方ノ屬訪員及調査員ト共ニ實地踏査ノ上
管理及監督ニ便ナル個所ニ選定スルモノトス而シテ苗代擔當耕作人ハ農
事ニ熱心ニシテ且一般農民ノ信賴厚キモノナルヲ要ス
苗代擔當耕作人ニ對シテハ相當借地料ヲ支拂フモノトス
但苗代地ノ前後收穫物ハ全部擔當人ノ所得トス
(五) 作付ノ獎勵
技術員ハ本田ノ整地期ニ於テ第二期作付獎勵成績調査簿ニヨリ農民ヲ督

勵シ作付可能地ノ整地ニ着手セシメ挿秧準備ヲ完了セシムルモノトス

(六) 稻苗ノ配付

稻苗ノ配付ハ豫メ各派出所別ニ配付期日及其場所ヲ定メテ一週間前ニ苗
ノ配付ヲ受クヘキ農民ニ通知シ第二期作付獎勵成績調査簿ニ依リ無償配
付ヲ行フモノトス

(七) 植付後ノ監督及調査

事業ノ實績ヲ擧ケンカタメ技術員ハ植付後屢々管内ヲ巡視シテ肥培管理
ノ方法ヲ指導シ收穫期ニ於テ收量調査ヲ行フモノトス

(八) 採種田設置

稻苗養成ニ要スル種子ハ各地ニ採種田ヲ設ケ之ヲ採種スルモノトス
採種田ハ地味中庸ニシテ灌溉排水ノ便ヲ有シ監督容易ナル個所ニ選定シ
擔當耕作人ハ農事ニ熱心ニシテ一般農民ノ信賴厚キモノヲ選定スヘシ

採種田用種籾ハ本會ニ於テ無償交付シ所要ノ種籾ハ時價ノ一割増ヲ以テ買收スルモノトス

(第一號)

注意
一、本期作付豫定栽培面積欄ニハ自家養成ノ稻苗ヲ以テ作付ヲナスヘキ面積ヲ記入スヘシ
二、本年度作付奨励可能面積欄ニハ水田總面積ヨリ本年期作付豫定面積ヲ控除シタルモノノ内本期作付可能ノ面積ヲ記スヘシ

種	播作期二第		品	播種量	栽培面積	摘	要
	定豫付	作期本					
合	糯	粳					
計							
石斗	石斗	石斗	石斗	石斗	甲分		
舁	舁	舁	舁	舁	厘		
甲分	甲分	甲分	甲分	甲分	厘		
厘	厘	厘	厘	厘			

番戶(土名)

(第三號)

第二期作付面積集計表

派出所名	水田全面積	本期作付面積	本期可能作付面積
計			

(第四號)

第二期作付獎勵成績調查簿

警察官吏派出所管内

第 保

作付獎勵 可能面積	配付	稻		苗		自家養成稻苗		合計	耕作者 氏名
		面積	收量	面積	收量	面積	收量		
		石斗升	甲分厘	石斗升	甲分厘	石斗升	甲分厘		

瑞穗區		瑞穗	拔子、大和村、鳥鴉立、瑞穗村、奇密、舞鶴
玉里庄	玉里	三笠村、末廣村、織羅社、觀音山	
大庄區	大庄	玉里、下勝灣、長良村	
		大庄、頭八埔、公埔、塔港埔	

野		平		花蓮港	街庄區名	農業者	大正八年十二月三十一日現在
軍威	歸化	十六股	加禮宛	平野村	花蓮港		
三五	三五	二五	一〇〇	一	一	自作者	
						兼自作者	
						小作者	
						計	
三	五九	一九	一三七	九七	四三		
二六	四四	四五	三五	九七	九八		

鳳			區		壽		
同 地 移 民	村 除 ク	田 地 移 民	鳳 林	計	月 眉	豐 田 村	賀 田 村
× 七 三	!		二 九 五	× 八 六 五 1,000	五 二	× 八 六 五	!
!	!		三	二 〇	!	!	!
!	× 〇	一 七 九	一 九 五	三 五	三 六	!	三 六
× 七 三	× 〇	一 七 九	五 三	× 八 六 五 一,三五五	六 九	× 八 六 五	一 三

二四

區					街 庄 名		
壽 村	吉 野 村	計	里 漏	薄 々	萱 蘭	米 崙	大 字 名
四 九	× 一 、 七 四	三 、 七 七	五 九	一 、 〇 七	一 、 三 三	三 六	自 作 者
二 〇	!	三 三	!	!	!	八 五	兼 自 小 作 者
五	!	六 五	!	!	三	三 八	小 作 者
五 八	× 一 、 七 四	四 、 七 九	五 九	一 、 〇 七	一 、 三 四	二 八	計

二三

新		區					穗
石梯	大港口	納々	計	奇密	舞鶴	烏鴉立	大和村
三	四〇〇	三〇八	三、〇六一	四七二	五〇四	五七〇	一九九
七	二八	二七	七〇	五	二七	二七〇	七
1	1	二	六二	一四	九	二四	一五
二元	四四八	三七	四、三九	五四	六〇〇	六六	三九二

二六

瑞		區				林	街庄
拔仔	瑞穗村	計	太巴壘	馬太鞍	萬里橋村	六階鼻	大字名
一、〇五	二六	四、四八〇	一、三三	一七六	1	六	自作者
九	二六	四九四	一八五	二六	1	一六〇	兼自作者
二五	二六一	九五〇	一八二	二〇一	一六	二八	小作者
一四〇	五五	五、九二四	二、七五〇	二四〇	一六六	二八二	計

二五

大		庄 里 玉					
頭人埔	大庄	計	織羅	觀音山	末廣村	三等村	下勝灣
四九	四六	三八三	八四	一一〇	三五	三九	六五
一三	九	八七	一〇〇	一〇三	四	四二	三七
三	二	八三	二〇九	一七〇	五五	六五	二八
六九	五六	五、五五	一、一三	一、四八	四九	三五	一、〇四

區		社					街庄名
玉里	計	水璉尾	加路蘭	新社	貓公	姑律	大字名
六七	二、二七	三九	八	二二	七六	五八	自作者
二四七	二五	六	三	二七	四七	七	兼小作者
一〇五	三三	六	一	九	五	六	小作者
一、〇九	二、六三	五二	一〇一	二六九	八六	七	計

街庄		大字名		田		畑		合計	
區名	野	軍威	米崙	荳蘭	薄々	里漏	計	第一期作	第二期作
計	七三,五〇〇	二四,〇〇〇	一七,七八〇	八三,三三三	五,五八〇	三,四三三	一〇六,〇四〇 △,二五八〇	二九,三〇五	二九,四〇五
里漏	五,〇七〇	一七,七八〇	一四,二二三	一七,五三〇	八,四九三	九〇,三六六	二五,九四六	四三,二三七	一七,八七六
薄々	三三,七〇〇	一七,七八〇	一四,二二三	一七,五三〇	八,四九三	九〇,三六六	二五,九四六	四三,二三七	一七,八七六
荳蘭	五,〇七〇	一七,七八〇	一四,二二三	一七,五三〇	八,四九三	九〇,三六六	二五,九四六	四三,二三七	一七,八七六
米崙	三三,七〇〇	一七,七八〇	一四,二二三	一七,五三〇	八,四九三	九〇,三六六	二五,九四六	四三,二三七	一七,八七六
軍威	二四,〇〇〇	一七,七八〇	一四,二二三	一七,五三〇	八,四九三	九〇,三六六	二五,九四六	四三,二三七	一七,八七六
計	七三,五〇〇	二四,〇〇〇	一七,七八〇	八三,三三三	五,五八〇	三,四三三	一〇六,〇四〇 △,二五八〇	二九,三〇五	二九,四〇五

街庄		大字名		田		畑		合計	
區名	野	吉野村	壽村	貨田村	豐田村	月眉	計	第一期作	第二期作
計	二二〇,三〇〇	六九,九〇〇	二二,三〇〇	三,三九五	七,〇〇〇	一,九八〇	一〇四,〇〇〇	二二,〇〇〇	二二,〇〇〇
吉野村	二二〇,三〇〇	六九,九〇〇	二二,三〇〇	三,三九五	七,〇〇〇	一,九八〇	一〇四,〇〇〇	二二,〇〇〇	二二,〇〇〇
壽村	六九,九〇〇	六九,九〇〇	二二,三〇〇	三,三九五	七,〇〇〇	一,九八〇	一〇四,〇〇〇	二二,〇〇〇	二二,〇〇〇
貨田村	二二,三〇〇	六九,九〇〇	二二,三〇〇	三,三九五	七,〇〇〇	一,九八〇	一〇四,〇〇〇	二二,〇〇〇	二二,〇〇〇
豐田村	七,〇〇〇	六九,九〇〇	二二,三〇〇	三,三九五	七,〇〇〇	一,九八〇	一〇四,〇〇〇	二二,〇〇〇	二二,〇〇〇
月眉	一,九八〇	六九,九〇〇	二二,三〇〇	三,三九五	七,〇〇〇	一,九八〇	一〇四,〇〇〇	二二,〇〇〇	二二,〇〇〇
計	一〇四,〇〇〇	六九,九〇〇	二二,三〇〇	三,三九五	七,〇〇〇	一,九八〇	一〇四,〇〇〇	二二,〇〇〇	二二,〇〇〇
鳳林	二五,四二五	六九,九〇〇	二二,三〇〇	三,三九五	七,〇〇〇	一,九八〇	一〇四,〇〇〇	二二,〇〇〇	二二,〇〇〇
林田村 (移民)	二,六七五	六九,九〇〇	二二,三〇〇	三,三九五	七,〇〇〇	一,九八〇	一〇四,〇〇〇	二二,〇〇〇	二二,〇〇〇
計	二七,一〇〇	六九,九〇〇	二二,三〇〇	三,三九五	七,〇〇〇	一,九八〇	一〇四,〇〇〇	二二,〇〇〇	二二,〇〇〇

區	林				地名	街庄	田		合計
	同地ヲ除ク	移民地	六階鼻	萬里橋村			兩期作	第一期作	
太巴朗									
馬太鞍									
萬里橋村									
六階鼻									
同地ヲ除ク									
移民地									
六階鼻									
萬里橋村									
馬太鞍									
太巴朗									
合計									

區	瑞					計
	瑞穗村	拔子	大和村	鳥鴉立	舞鶴	
計						
瑞穗村						
拔子						
大和村						
鳥鴉立						
舞鶴						
奇密						
計						

街庄 區名	大字名	田			計	畑	合計
		兩期作	第一期作	第二期作			
納々	五〇,八三五	二六,〇〇〇			△六,八三五	三二,八三四〇	
大港口	二九,二九三	一一,〇〇〇			△五,四八五	△三,〇九〇	
石梯	三,一五〇	七,〇〇〇			△〇,五九三	二,五二五	
姑律	六,三三〇	一一,〇〇〇			△二,〇七五	二,九〇〇	
貓公	八〇,四八五	三三,〇〇〇			△一,五三五	△一,四〇〇	
新社	三七,九三五	二二,〇〇〇			△二,八六五	△三,五八〇	
					△八,九四五	△一,七〇五	
						六二,五八五	

三五

區	計	玉				計	畑	合計
		玉里	下勝灣	三笠村	末廣村			
加路蘭	一五,八七五	二四,八七五	△,四六五	一,五八五	二六,四六〇			
水璉尾	三,八〇五	二五,〇〇〇	五七,八〇五	△,四〇五	八四,〇〇〇			
	二六,〇三六	三〇,〇〇〇	四八,〇三六	△,七三五	八六,七三五			
玉里	三〇,六九六	二四,九九六	△,六七五	二二,四八七	二六,七三五			
下勝灣	七,七六五	四九,八七〇	三二,五六五	一九,三〇五	一〇〇,九七〇			
三笠村	八七,八三五	八七,八三五	二一,五八五	一八,九四〇	一四〇,九七〇			
末廣村	八三,一八五	一六,二六五	一	七,〇八五	一八,九四〇			
觀音山	一五,〇三〇	六,八〇〇	一	三二,八六〇	九五,九三五			
					三二,八六〇			
					九五,九三五			
					二〇八,三七二			
					一五八,九四〇			
					三二七,八五五			

三六

街庄	大字名	田			計	畑	合計
		兩期作	第一期作	第二期作			
織羅	一五、五三五	三、七〇〇	一	一八五、二九五	二〇〇、八九五〇	三六六、一八五	
計	七九、〇四六	一八九、九六五	一	九六、五二一	六七、七三四一、五六一、七四五		
大庄	三九、六六一	一	一	三九、六六一	七、九四〇	二二、五〇一	
頭人埔	二七、三九五	一	一	二七、三九五	一四一、一六〇	四三、五二五	
公埔	二四、四五四	一	一	二四、四五四	二六、八六〇	五〇、五〇四	
塔港埔	一四、四五三	一	一	一四、四五三	二六、八六〇	四〇、三三六	
計	七六、〇八三	一	一	七六、〇八三	七六、三五一、五六二、二〇八		

計	總計
七六、〇八三	三、七七六、二四、六八、七〇七
七六、三五一、五六二、二〇八	一、五、四六、三五五、二八、九〇九、六三三
	四、三三、五、九六四

備考 △印ハ未登録面積ヲ示シ無印面積ノ内書トス

水		稻		播		收		大正八年	
街庄	大字名	第一期作	第二期作	第一期作	第二期作	第一期作	第二期作	第一期作	第二期作
軍威	歸化	九、〇〇	三、八七	三、八七	一、	八五、五〇	三五、九〇	二六、九一	一、三九、四二
十六股	加禮宛	二〇〇、二七	一、	一、	一、	一、八九、六〇	五五、五〇	二、四八、一〇	二、四八、一〇
平野村	花蓮港	一、	一、	一、	一、	四九四、〇〇	三三、〇三	一、	五、六、〇三
計	計	二八、二八	三、八七	二八、二八	一、	一、四九、〇〇	一、三三、〇三	一、	一、三三、〇三

野		區		吉野		壽	
米	荳	薄	里	計	吉野村	壽村	賀田村
一八、五〇	六、七〇	九、〇〇	三、八〇	八五、〇〇	一七、四二	五五、〇六	二四、〇〇
一〇、八一	四、八九	四、八四	二、二一	三六、〇二	九、七三	三五、六七	六、六三
二九、三三	一八、五九	一四、八四	六、九一	一〇一、〇〇	二四、七八	九〇、七三	三〇、六三
一八、三〇	六、六〇	六、九〇	三、七二	八、五二	一、九四、〇〇	五五、二〇	二五、二〇
八四、八七	三、五、一六	四、四、九一	二、五、八〇	二、五、六、五三	七、一、六	二八、〇〇	五、〇、八
二六、一七	一、〇、七、七六	一、二、五、五九	五、五、〇〇	二、一、三、九二	二、七、五、七六	八、五、二二	二、五、七、二六

街庄 區名	大字名	區		豐田村	月眉	計	鳳		同 移地 除
		林	鳳				林田村	移民	
第一期作	七〇〇	二〇,〇〇	二八,二〇	二九,五	二八,二〇	三〇,〇〇	三七,五	四,四	
第二期作	五五,四	二〇,〇	二二,五	二二,五	二二,五	二二,五	一四,九	四六,六	
計	一二五,四	四〇,〇	二七,〇	二七,〇	二七,〇	二七,〇	五,九	一〇一,三	
第一期收	八四〇,〇〇	二六,三〇	一,八六,六	一,八六,六	一,八六,六	一,八六,六	三〇,〇〇	五三六,〇〇	
第二期作	四二,四三	一五,〇四	八四,五	八四,五	八四,五	八四,五	二五,八二	一三,六	
計	一,二八二,四三	四一,三四	二,七一一,一五	二,七一一,一五	二,七一一,一五	二,七一一,一五	二四五,八二	六八一,六	

瑞	區				林		
	拔仔	瑞穗村	計	太巴塢		馬太鞍	萬里橋村
大和村	一四,八〇	九,九七	一五二,七七	一四六,〇〇	三七,五五	一,五〇〇,五五	
拔仔	三九,〇〇	四七,三	一八六,三	一,〇八五,〇〇	一九〇,五三	一,二七五,五三	
瑞穗村	七,三〇	五九,五	三六,二五	八七,三〇	二〇,三六	一,〇七五,〇八	
計	九三,一〇	三〇六,五〇	一,二七〇,二	一〇,一五,〇〇	一,二四八,八八	二,四〇三,八八	
太巴塢	四七,〇〇	一三〇,八五	六〇,八五	六,三三,四〇	六三,三〇	六,九七,四八	
馬太鞍	一五,〇〇	四六,六	二四,六	一七五,六〇	一七五,六	一,九五,五	
萬里橋村	三〇,〇〇	一八,四	四八,四三	二九,〇〇	五,四,六一	三五二,六一	
六階鼻	四,三	三,六	六,一八	三五,三〇	五,四一	四〇四,七一	

街庄 區名	大字名	作付面積		收穫		計
		第一期作	第二期作	第一期作	第二期作	
穗	鳥鴉立	三、〇〇	三、二七	四、二七	四、二七	四、五、九〇
區	舞鶴	四、二〇	一、四、四	五、七、四	四、六、七	五、五、二
區	奇密	一、四、三〇	七、二七	二、三、七	一、五、七	一、八〇、四〇
區	計	四、五、五〇	一、四、一〇	五、九、六〇	四、四、六、四〇	五、〇〇、二、七〇
新	納々	三、〇〇	三、〇〇	四、〇〇	三、五、〇〇	四、四、〇〇
新	大港口	二、五、〇〇	三、三、五〇	三、八、五〇	二、八、二〇	三、四、〇〇
新	石梯	三、〇〇	五、五〇	一、七、五〇	二、八、〇〇	一、四、七、〇〇

社	區	計	玉	
			下勝灣	玉里
社	姑律	一、七、〇〇	二、五、〇〇	三、二、〇〇
社	貓公	二、七、〇〇	二、六、〇〇	三、三、〇〇
社	新社	二、六、五〇	三、〇、〇〇	三、三、〇〇
區	加路蘭	三、〇〇	三、〇〇	三、〇〇
區	水璉尾	四、〇〇	三、三、五〇	三、五、〇〇
區	計	三、六、〇〇	三、九、〇〇	四、〇、〇〇
玉	玉里	二、五、七二	一、〇、七五	三、三、〇七
玉	下勝灣	二、三、五〇	九、一一	三、〇、六一

街庄 區名	大字名	作付		積	收		高
		第一期作	第二期作		第一期作	第二期作	
里	三笠村	八七、五〇	三九、五三	二七、〇二	一、二三、九〇	三五、八九	一、四三、七九
	末廣村	八一、六〇	四七、七六	二九、三六	一、〇三、四〇	三九、七四	一、四六、四一
區	觀音山	三〇、七〇	九六、二三	三六、三三	三、〇九、二〇	七六、三九	三、七五、五九
	織羅	一八、三〇	八八、八三	二七、二二	二、〇二、六〇	六三、五二	二、六四、三二
大	計	九五、三三	四七、八一	四九、一三	二、三三、一〇	三、六〇、三三	一五、八三、四二
	大庄	一四、〇〇	一〇三、四二	二四、四二	二、七二、六〇	七五、七三	二、九七、三三
頭人埔	二七、三〇	一〇〇、〇四	三七、三四	三、六八、五〇	六六、二八	四、三九、七六	

庄	公埔	區		總計
		塔港埔	計	
三、四、〇〇	二八、二〇	七四、五〇	四、六四、七二	四、六四、七二
六、四四	三七、三四	三八、三三	一、〇七、四六	一、〇七、四六
三三、四四	一五、五五	〇八、七三	六六、〇三	六六、〇三
三、八四、七〇	一、四三、三〇	二、六八、二〇	四、二五、八〇	四、二五、八〇
五九、四八	二四九、九二	二、二九、四〇	三、六八、七六	三、六八、七六
四、四四、一八	二、一五、二二	一三、九九、五〇	六、二五、三六	六、二五、三六

野平					港花	街庄	陸 稻 播 收 積 收 穫 高
薄	萱	米	軍	歸	蓮	大字名	
々	蘭	崙	威	化	港	第一期作 第二期作 計	
四、五〇	五、〇〇	一、五〇	一	五、〇〇	三、〇〇	第一期作 第二期作 計	大正八年
四、五〇	三、〇〇	二、〇〇	一、〇〇	三、〇〇	一、〇〇	第一期作 第二期作 計	
九、〇〇	八、〇〇	三、五〇	一、〇〇	九、〇〇	四、〇〇	第一期作 第二期作 計	
三、五〇	三、五〇	一、〇、五〇	一	七、六、三〇	二、〇〇	第一期作 第二期作 計	
二七、九〇	一八、六〇	二、四〇	六、二〇	三、〇〇	六、二〇	第一期作 第二期作 計	
五九、四〇	五、六〇	二、九〇	六、二〇	八二、三〇	二七、二〇	第一期作 第二期作 計	

區 壽					區 吉野	區	
計	月眉	豐田村	賀田村	壽村	吉野村	計	里漏
六、〇〇	四、〇〇	二、〇〇	一	一	七、七	一一〇、三〇	四、二〇
六、五〇	五、五〇	一、〇〇	四、〇〇	五、〇〇	一五、〇〇	一五、五〇	二、〇〇
六、五〇	九、五〇	三、〇〇	四、〇〇	五、〇〇	三、一七	二五、七〇	六、二〇
三、〇〇	二、〇〇	一〇、〇〇	一	一	七、〇〇	八四、五〇	二、二〇
三九、二〇	三四、二〇	五、〇〇	二四、八〇	三四、二〇	一四、〇〇	一〇〇、五〇	二、四〇
四六、一〇	六三、一〇	一五、〇〇	二四、八〇	三四、二〇	一八、五〇	九五、〇〇	四、六〇

街庄名	作付面積		收穫		高
	第一期作	第二期作	第一期作	第二期作	
鳳林	五,〇〇	一,五〇	四,八〇	八,〇〇	五,四〇
六階鼻	二,〇〇	五	一,八七〇	三,〇〇	二,一七〇
萬里橋村	五,〇〇	三,〇〇	四,八〇	一六,〇〇	六,二八〇
馬太鞍	八,〇〇	一	六,九二〇	一	六,九二〇
大巴壟	五,〇〇	一	三,八一七	一	三,八一七
計	一四,〇〇	五,〇〇	一,一九二,〇	二七,〇〇	一,二八,二〇
瑞穂村	一	一五,〇〇	一	三五,〇〇	三五,〇〇

街庄名	作付面積		收穫		高
	第一期作	第二期作	第一期作	第二期作	
拔子	二九,〇〇	一,〇〇	二五,二〇	四,〇〇	二五,二〇
大和村	二,〇〇	一四,〇〇	一〇七,九〇	六,〇〇	一六九,九〇
鳥鴉立	三五,〇〇	二七,〇〇	三六,六〇	二七,〇〇	四三,六〇
舞鶴	三〇,〇〇	八,〇〇	二七,八〇	三,〇〇	三〇,八〇
奇密	一五,〇〇	三四,〇〇	一三,六,五〇	一四,〇〇	二七,〇,五〇
計	一〇〇,〇〇	九,〇〇	一〇,九二,〇〇	三五,〇〇	一,四七,〇〇
納々	九,〇〇	七,〇〇	四,六,六〇	三,〇〇	六九,六〇
大港口	二,〇〇	九,〇〇	六,三,六〇	二,四,〇〇	八七,六〇

街庄 品名	作付面積		收穫		高
	第一期作	第二期作	第一期作	第二期作	
貓公	三,〇〇	一六,〇〇	三,〇〇	四六,〇〇	一七,〇〇
新社	四,〇〇	一	二,五〇	一	二,五〇
水蓮尾	二,〇〇	一六,〇〇	一〇,七〇	四九,〇〇	一五,七〇
計	六,〇〇	四,〇〇	三,二四〇	一四,〇〇	五,五,四〇
三等村	六,八七	六,〇〇	三九,一〇	二五,〇〇	六四,一〇
末廣村	一三,三三	一〇,〇〇	九,一〇	三七,〇〇	一三〇,二〇
觀音山	三,五〇	二九,〇〇	二,七,九〇	二九,〇〇	三,八,九〇

總計	大庄		庄
	頭人埔	計	
五,八三,九〇	二,〇〇	八九,〇〇	三,六,四〇
一,四三九,八〇	1	六,五〇	二,五〇
四,四〇一,九〇	二,〇〇	一三,五〇	四,九〇
一,四三九,八〇	一五,〇〇	七,八,八〇	三,八,六〇
五,八三,九〇	1	二五,〇〇	七,四,〇〇
	一五,〇〇	九三,八〇	三,九,六〇

水稻播收累年比較

年別	作面積		收穫		甲當收量	
	第一期作	第二期作	第一期作	第二期作	第一期作	第二期作
大正元年	四、八二	五、四七	四、二四	四、六〇	一〇、〇七	七、九三
同二年	四、四九	七、七五	四、〇七	五、九三	一〇、八七	八、三六
同三年	四、三九	一、三六	三、〇九	一、四二	七、〇四	八、三〇
同四年	四、三九	一、四〇	四、八四	六、四四	一〇、九五	六、二〇
同五年	四、三五	九、四五	四、五九	六、一〇	一、二六	六、三〇
同六年	四、四四	九、五九	三、九四	五、三六	八、九六	五、五三

同七年	四、七四	一、〇六	五、三〇	七、四九	一、〇四	六、七二
同八年	四、六九	一、九〇	五、二四	二、六八	一、一五	六、五三
同九年	四、九一	二、三三	五、五九	一、六八	一、〇〇	六、九四
同十年	四、三二	二、八三	四、〇八	一、五三	一、〇六	五、三二
同十一年	四、五二	三、九七	五、〇〇	二、四一	一、〇九	七、三二
同十二年	四、七五	四、〇二	五、七二	三、九一	一、一四	七、三三
同十三年	四、八八	四、三〇	五、七三	四、〇八	一、一四	七、二〇
同十四年	四、五一	四、八四	六、〇七	四、八八	一、一〇	七、一〇

年次	作付面積		收穫		高		甲當收量	
	第一期作	第二期作	第一期作	第二期作	第一期作	第二期作	第一期作	第二期作
同十	六〇七	四六九	五八	三八	三、八七	九、九〇	六〇七	六八八
同十一	六〇七	四六九	五八	三八	三、八七	九、九〇	六〇七	六八八

五五

年次	作付面積		收穫		高		甲當收量	
	第一期作	第二期作	第一期作	第二期作	第一期作	第二期作	第一期作	第二期作
大正元年	九四〇	一九一	八、二五	九、五三	九、〇八	九、〇〇〇	四、八〇八	六、九〇四
同二年	九八	一七二	八、六四	一、一九	九、八四	九、三二	六、七〇八	八、〇二五
同三年	七九二	三六一	六、八九	一、七七	八、六三	八、七〇	七、六五八	一、九七
同四年	四〇〇	一五二	三、七二	六、七三	四、四〇	八、九七	四、四五六	三、六
同五年	四七五	二二	三、七六	六、〇三	四、三五	八、九〇七	四、九一六	九、四四
同六年	五二四	九六	三、五九	三、四五	三、九二	六、九三	三、四〇五	一、七六

五六

次年	作付面積		收穫		甲當收量
	第一期作	第二期作	第一期作	第二期作	
同七年	五四	八三	四三〇六	三五	七九二五
同八年	五四七	三二〇	四、四〇二	一、四九五	四、六〇九六、三八
同九年	四〇六	三二七	三、〇四〇	一、四四五	四、一三五五、九四三
同十年	三四一	四七三	一、九九四	四〇	三、七二五、二五二
同十一年	一、二〇	三三	一、三三五	一、三三八	四、八四八、六三七
同十二年	一〇八	一、八	一、九	三三七	四、九二〇、六三四
同十三年	八四	三〇	一、二	一、五	五、一〇〇、六四九

同十三年	同十四年
一〇三	一三二
七	二六
二七	一八二
一、七九四	八四五
三九九	二四一
二九三	一、〇八六
八八	六、七七
二、五四三	三、九二
七九	六、〇〇

甘蔗作付累年比較

年次	作付面積	收穫量	甲當收量	備考
大正元年	七五五	二四、四八五、八六	三、八六	自明治四十五年七月至大正元年六月
同二年	一、〇二五	二七、〇二二、七〇九	二六、三五三	自大正元年七月至大正二年六月
同三年	一、三九七	五、〇七三、七六	三、四九五	自大正二年七月至大正三年六月
同四年	一、六六六	七、七三三、九〇	四、六三三	自大正三年七月至大正四年六月
同五年	二、三六四	一〇、九〇三、九四	四、三三五	自大正四年七月至大正五年六月
同六年	三、四九四	二九、八七五、五四	六、九二	自大正五年七月至大正六年六月

同七年	三、八三三	三二、六六七、六四	三、七六二	自大正六年七月至大正七年六月
同八年	三、四四六	三九、〇〇二、八九〇	三、九七七	自大正七年七月至大正八年六月
同九年	二、五〇〇	一〇、二六〇、一四八	四、一八七	自大正八年七月至大正九年六月
同十年	三、九一〇	二六、一七二、七七	四、一五〇	自大正九年七月至大正十年六月
同十一年	四、四三三	一八、一五九、一五八	四、三四四	自大正十年七月至大正十一年六月
同十二年	四、三三三	二四、七三〇、九九	四、七三三	自大正十一年七月至大正十二年六月
同十三年	四、三六八	二四、五〇二、五三	五、七〇〇	自大正十二年七月至大正十三年六月
同十四年	四、三二七	二四、七三三、九三	五、八〇三	自大正十三年七月至大正十四年六月

年次	作付面積	收穫量	甲當收量	備考
同十五年	三、八九〇	二、三三九、九二〇	二、五七二、〇〇〇	自十四年七月至十五年六月

甘藷作付累年比較				
年次	作付面積	收穫量	甲當收量	備考
大正元年	一、〇四四	二、三五二、八〇〇	三、三三九	
同二年	一、二〇二	二、八一六、六〇〇	一、五、二八	
同三年	一、二二五	二、八、六三三、〇〇〇	一、六、六四	
同四年	一、〇〇五	三、九七、四二〇	一、三、九八	
同五年	一、〇〇四	三、九六、九六〇	一、三、三八一	
同六年	九六七	三、六四、八六〇	一、四、〇九七	

年次	作付面積	收穫量	甲當收量	備考
同七年	一、三三五	二〇、三七〇 <small>五斤</small>	一五、四五〇 <small>斤</small>	
同八年	一、二七九	二〇、四九一 <small>七五斤</small>	一六、三三九	
同九年	一、三三三	一四、四三三 <small>六〇斤</small>	一一、六三三	
同十年	二、四九三	四七、三九七	一八、三三三	
同十一年	一、三三三	二一、二七七	一五、八八八	
同十二年	一、三三三	二〇、八〇九 <small>七五斤</small>	一五、九五九	
同十三年	一、三四六	二〇、七五三 <small>五五斤</small>	一六、九五五	

同十四年	同十五年
一、三三三	一、三三三
二一、八三三 <small>七五斤</small>	二〇、三三三 <small>四〇斤</small>
一五、三三三	一五、三三三

落花生作付累年比較

年次	作付面積	收穫量	甲當收量	備	考
大正元年	一七	三、二六六	一八、九		
同二年	二五	六、七七七	二六、六〇		
同三年	二九	五、九六六	二七、三		
同四年	三九	五、三三三	二三、五		
同五年	三三	五、〇四六	二二、七		
同六年	三七	四、三二九	一八、四		

同七年	三四	八、五四〇	二六、六三		
同八年	五七	三、四八三	二一、六五		
同九年	三五	七、三四五	二〇、六七		
同十年	四七	七、六二二	一八、〇七		
同十一年	四九	九、二二九	二二、二九		
同十二年	五〇	一一、三七二	二二、九〇		
同十三年	五二	一三、〇四四	二四、二二		
同十四年	五三	一五、七五〇	二五、四一		

年次	作付面積	收穫量	甲當收量	備	考
同十五年	一四三九 ^〇	三三、九七八 ^石	二三、方一 ^石		

粟作付累年比較					
年次	作付面積	收穫量	甲當收量	備	考
大正元年	一、二二〇 ^〇	一四、五五 ^石	三、七 ^石		
同二年	一、〇一一	三、七五 ^石	三、〇 ^石		
同三年	八七九	一〇、〇〇 ^〇	一一、四三		
同四年	八八九	四、〇〇二	四、四六		
同五年	五九	三、五四	六、七 ^六		
同六年	四三	二、六九 ^六	六、五 ^四		

年次	作付面積	收穫量	甲當收穫量	備	考
同七年	二九 ^甲	一、二五 ^石	五、八 ^石		
同八年	三六〇	一、八二〇	四、七		
同九年	三三二	一、四四一	四、四 ^六		
同十年	四七四	二、三三二	四、五〇		
同十一年	四九七	二、四七〇	四、九七		
同十二年	四三	二、一八七	五、二		
同十三年	一八〇	一、一四六	六、三 ^五		

同十四年	一〇三	五、四 ^乙	六、二 ^乙		
同十五年	五九	四、三 ^乙	六、三 ^乙		

煙草耕作累年比較

年次	耕作		收穫量	賠償金	納同台斤	一甲當
	人員	面積				
大正三年	五	一,四七〇	二,二八七	六三,〇三〇	二六,〇三四	一,四八六
同四年	四	一,四〇〇	三,六〇八	七九,八五〇	二二,八六七	二,五七七
同五年	三	七六〇	二四,八六九	六,〇五,七五〇	二二,八六七	三,二七三
同六年	番	一四,五九九	四,八〇〇	九,四九九,〇六〇	二,一二七	三,〇七一
同七年	九	二六,八三八	八五,九〇〇	二〇,九九,〇六〇	二四,三五四	三,二〇四
同八年	一九	四九,二〇〇	二四,九〇〇	三六,九七七,三四〇	二九,五六六	二,五九九

同九年	一四	一〇五,〇〇〇	三三,四三三	一〇,八〇五,六〇〇	四五,九三三	二,二三四	一,〇,三,二九〇
同十年	一八	一三三,〇〇〇	四七,一三三	一六,〇〇〇,〇〇〇	三三,五七三	二,七五三	九三,〇,〇一〇
同十一年	一八	一八二,五九九	四〇,五九九	一五,〇〇〇,〇〇〇	三三,七〇八	二,四九九	八三,八,七八〇
同十二年	一八	一四七,九九九	四八,九九九	一五,九九九,九九九	三三,九九八	二,九九七	九三,九九八
同十三年	一五	一三三,三三三	二七,〇〇〇	一〇,〇〇〇,〇〇〇	三三,九九八	二,〇〇〇	七六,九九八
同十四年	一五	一三三,三三三	二七,〇〇〇	一〇,〇〇〇,〇〇〇	三三,九九八	二,〇〇〇	七六,九九八
同十五年	一七	一三三,三三三	二七,〇〇〇	一〇,〇〇〇,〇〇〇	三三,九九八	二,〇〇〇	七六,九九八

年	月	日	行	帳	簿	目	録
十	三	月	廿	五	日
十	三	月	廿	六	日
十	三	月	廿	七	日
十	三	月	廿	八	日
十	三	月	廿	九	日
十	三	月	廿	十	日
十	三	月	廿	十一	日
十	三	月	廿	十二	日
十	三	月	廿	十三	日
十	三	月	廿	十四	日
十	三	月	廿	十五	日
十	三	月	廿	十六	日
十	三	月	廿	十七	日
十	三	月	廿	十八	日
十	三	月	廿	十九	日
十	三	月	廿	二十	日
十	三	月	廿	廿一	日
十	三	月	廿	廿二	日
十	三	月	廿	廿三	日
十	三	月	廿	廿四	日
十	三	月	廿	廿五	日
十	三	月	廿	廿六	日
十	三	月	廿	廿七	日
十	三	月	廿	廿八	日
十	三	月	廿	廿九	日
十	三	月	廿	三十	日

九
 帳
 簿
 目
 録
 十
 三
 月
 廿
 五
 日

