

琉球大学学術リポジトリ

嘉南大圳平面圖 嘉南大圳組合

メタデータ	言語: 出版者: 公開日: 2018-04-16 キーワード (Ja): キーワード (En): Yanaihara Tadao 作成者: - メールアドレス: 所属:
URL	http://hdl.handle.net/20.500.12000/38313

矢内原忠雄文庫

史料名	嘉南大?平面圖 嘉南大?組合 大正十五年五月調
封筒番号	296
原文所所蔵者	琉球大学附属図書館
撮影年月日	平成 17 年 11 月 16 日
撮影者	富士写真フイルム 株式会社
備考	

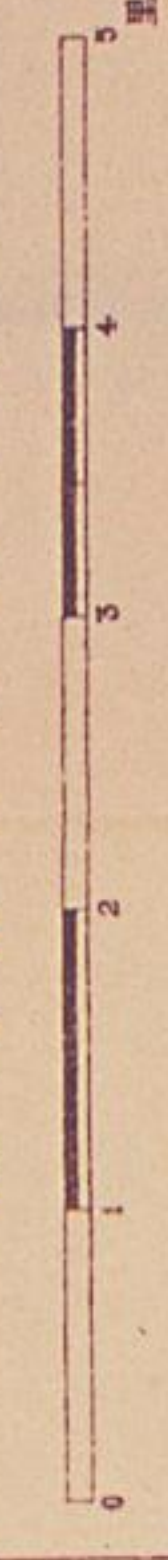
矢内原忠雄文庫

封筒番号：296

史料名	嘉南大?平面圖 嘉南大?組合 大正十五年五月調
資料形態	地図/大型
枚数	1
頁数	1
縦 (cm)	45.7
横 (cm)	57.5
厚さ (cm)	
書誌的事項	台湾 今泉分類記号：P

嘉南大圳平面圖

縮尺貳十萬分之壹



凡例

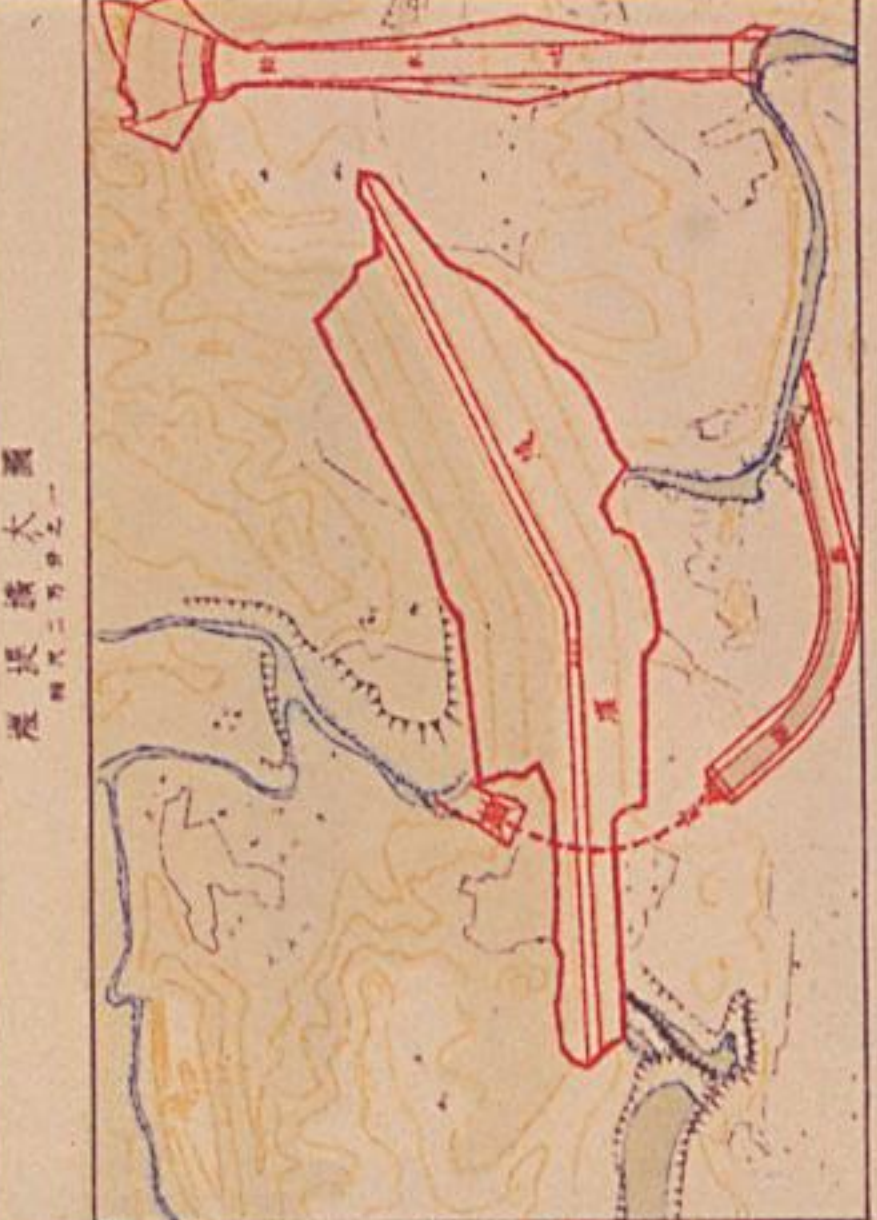
	百設鐵道
	私設鐵道
	原料採集線
	既成排水路
	未成排水路
	未成湖止堤防
	未成湖止堤防
	道
	灌漑區境界

本計畫の大要
 嘉南大圳は、嘉南地方の農業用水を供給し、灌漑を促進することを目的として、嘉南地方の主要な河川を基幹として、支線を開削し、灌漑区を拡大することである。本計畫は、嘉南地方の農業生産を向上させ、灌漑効率を高めることに貢献する。

工事の功果
 嘉南大圳の完成により、灌漑面積が大幅に増加し、農業生産が安定する。また、灌漑効率の向上により、水資源の有効利用が促進される。本計畫は、嘉南地方の農業発展に大きく貢献する。

嘉南大圳の灌漑面積は、約一〇〇〇〇〇ヘクタールに達する。これは、嘉南地方の農業生産を大幅に向上させることに貢献する。また、灌漑効率の向上により、水資源の有効利用が促進される。本計畫は、嘉南地方の農業発展に大きく貢献する。

灌漑面積	約一〇〇〇〇〇ヘクタール
灌漑効率	約一〇〇%
水資源の有効利用	約一〇〇%
農業生産の向上	約一〇〇%
灌漑効率の向上	約一〇〇%
水資源の有効利用	約一〇〇%
農業生産の向上	約一〇〇%



官田溪野水地境堤

長さ	1,850 尺
幅	700 尺
面積	1,295,000 坪
坪数	800,000 坪
坪数	150,000 坪
坪数	3,870 坪

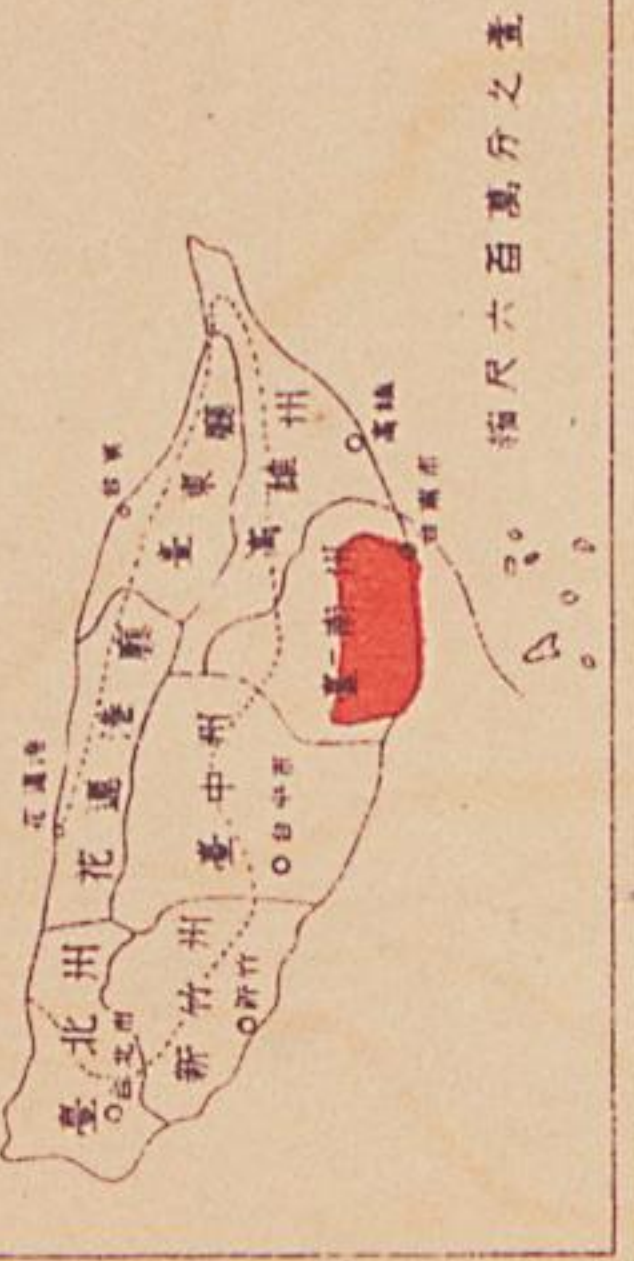


1/14

1/2

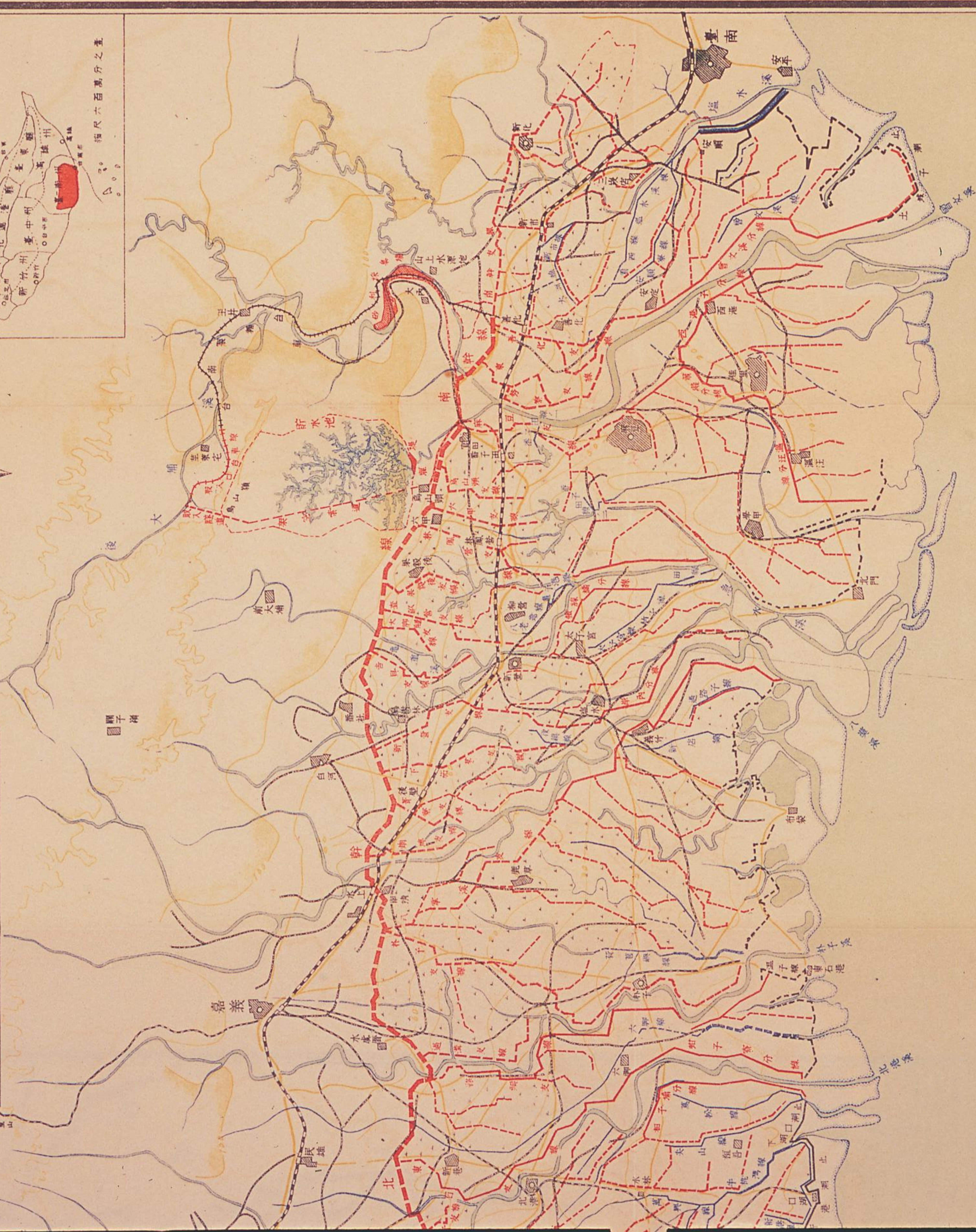
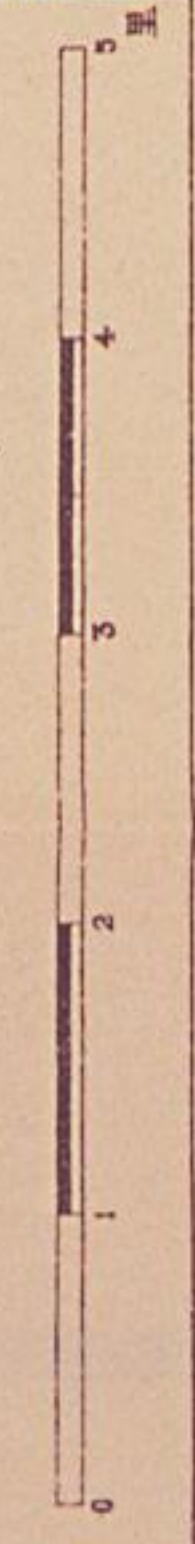
大正十五年五月測

臺灣全圖



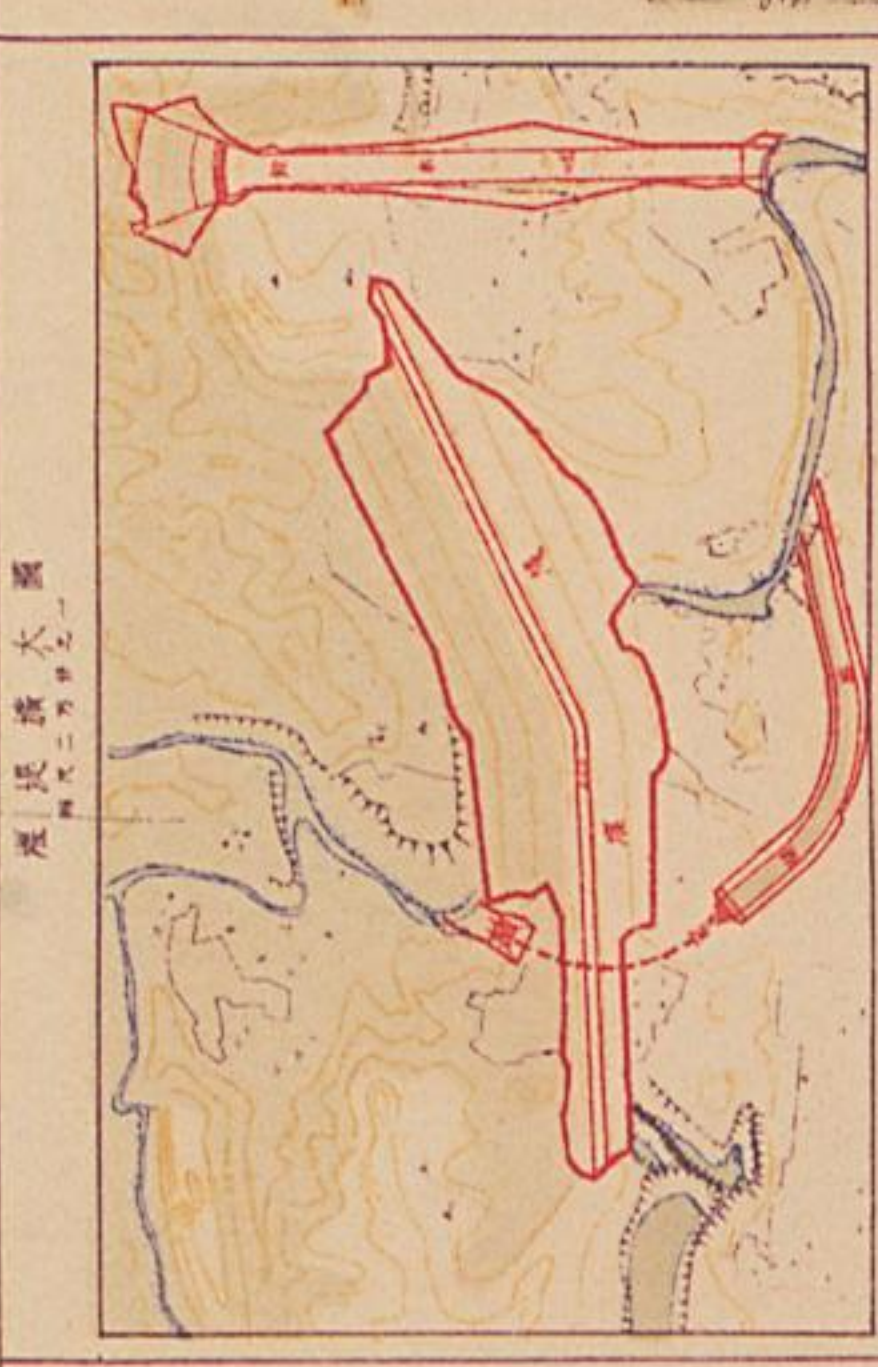
嘉南大圳平面圖

縮尺一萬分之二



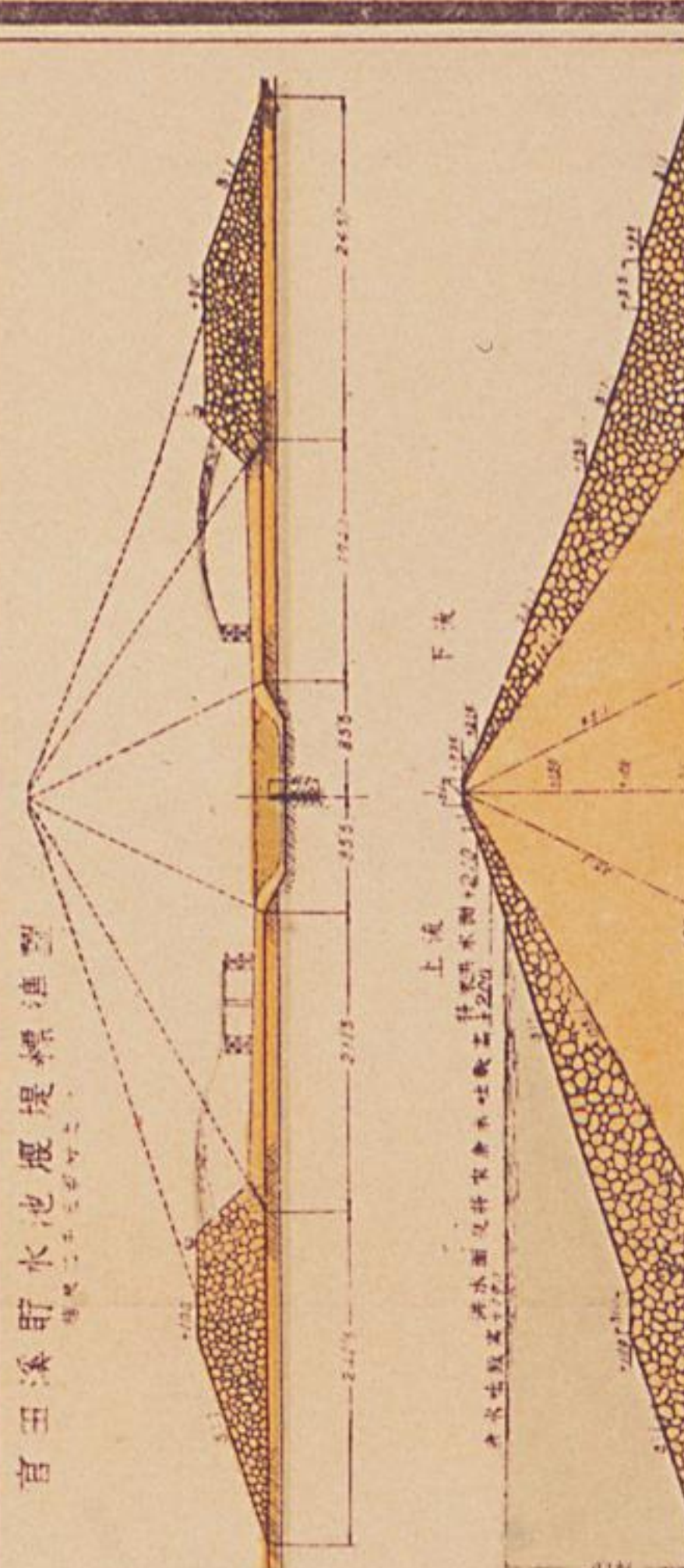
此地約十五萬畝... 官田... 全有... 官田... 全有...

官田	462,000坪
官田	240,000坪
官田	2,033,392坪
官田	9,624,226坪



官田溪野水池攔堤

1.85分
7.40分
1.00分
2.00分
800.00坪
150.00坪
3.27坪



官田溪野水池攔堤構造

210坪
100坪
100坪
100坪
100坪
100坪