

琉球大学学術リポジトリ

ヤップ支廳『管内要覧』

メタデータ	言語: 出版者: 公開日: 2018-04-16 キーワード (Ja): 矢内原忠雄, 南洋, ヤップ, 要覧 キーワード (En): Yanaihara Tadao 作成者: - メールアドレス: 所属:
URL	http://hdl.handle.net/20.500.12000/38108

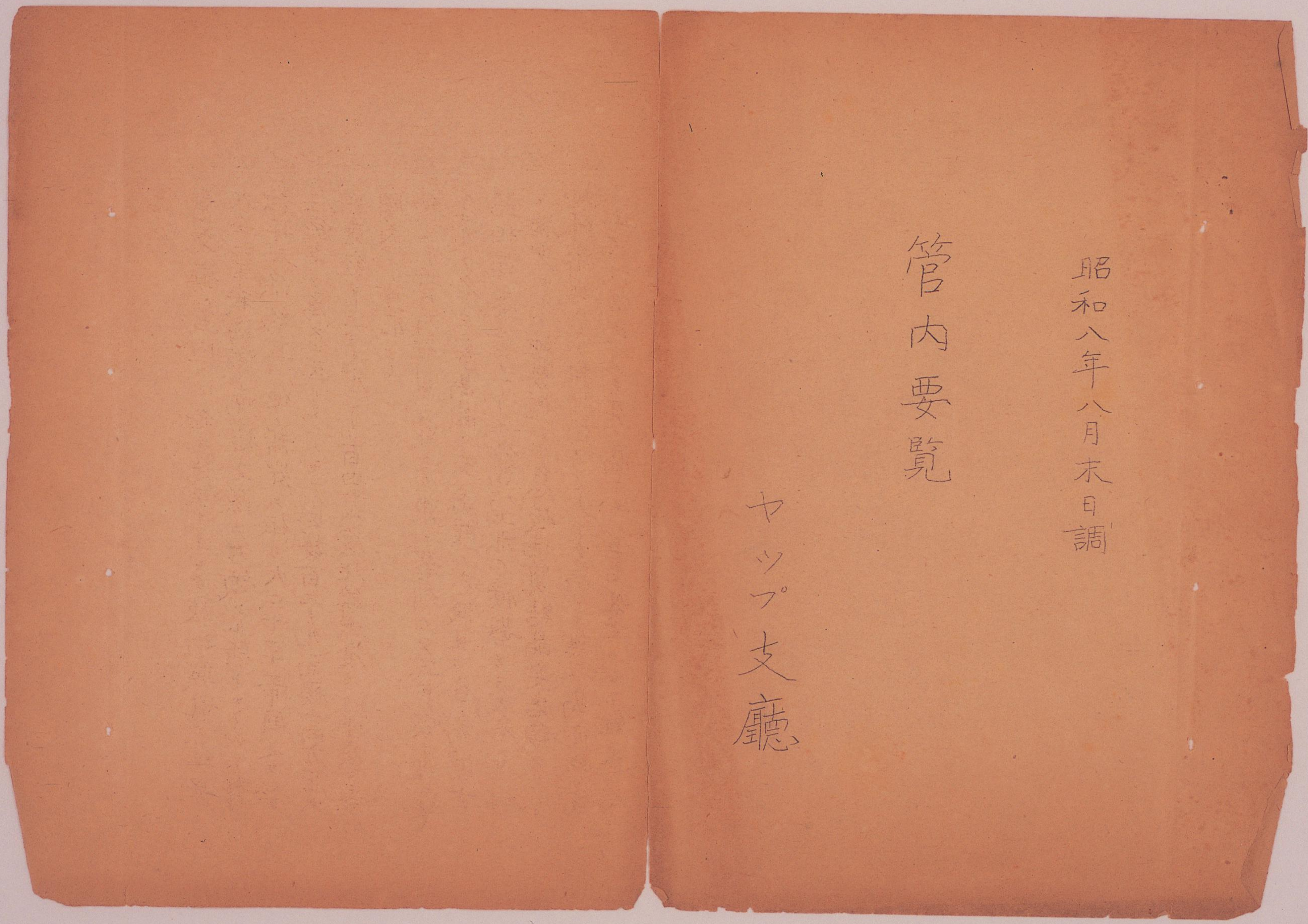
矢内原忠雄文庫

史料名	ヤップ支廳『管内要覧』昭和八年八月末日調
封筒番号	109
原文所蔵者	琉球大学附属図書館
撮影年月日	平成 17 年 11 月 10 日
撮影者	富士写真フイルム 株式会社
備考	

矢内原忠雄文庫

封筒番号：109

史料名	ヤップ支廳『管内要覧』昭和八年八月末日調
資料形態	ガリ/和綴じ
枚数	25
頁数	50
縦 (cm)	
横 (cm)	
厚さ (cm)	
書誌的事項	南洋 朱書きの書き込みあり 今泉分類記号：N



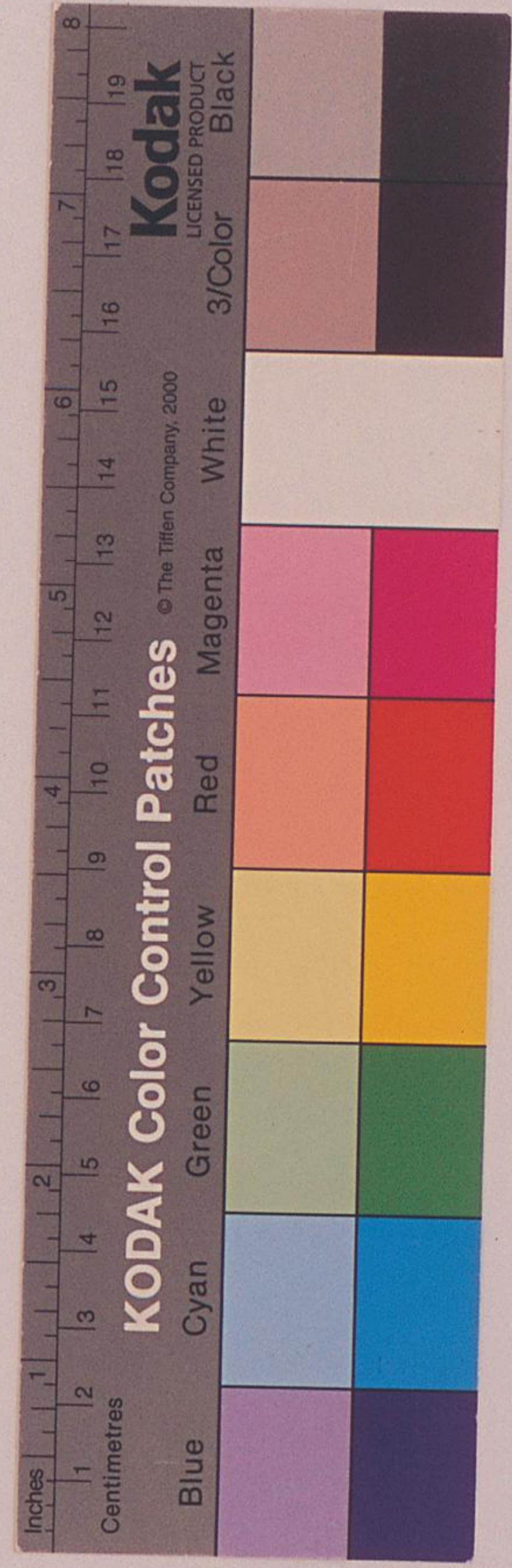
ヤツプ支廳

管内要覽

昭和八年八月末日調



1/12



一、総説

當文廳管内、旧独逸領ナリシガ歐洲戦乱ノ結果
大正三年我海軍南遣支隊ノ占領スル所トナリテ對
独平和條約其他ノ規定ニ依リ大正十年帝國之カ委
任統治ヲ爲スニ至リシモノニテ島數百三十九面積十四方里六
四、東經百三十七度ヨリ百四十八度北緯六度ヨリ十度ニ具ル
圈内ニ散在セリ

而シテ管内群島ハ北ヨリ東ニ碁列シテ五百數十哩遠
キニ及ノ各主要島間ノ交通頗ル不便且ツ各島間ノ言
語相通セサルモノアリテ統治上亦不便尠カラス各島何
モ狭少ニシテ地勢概シテ急峻地質結晶變岩類ヨリ成リ
地味瘠土ニシテ耕地極メテ少ク爲メ無人島亦頗ル多
シ山岳比較的多ク其ノ高キモノ五百尺至トシテ雜木多ク

建築用材シタルマナ樹繁茂セシモ近時代採頻繁ノ爲メ
用材トナルヘキモノ著シク減少シタルヲ以テ人工的保護ノ必
要ヲ認メ目下之カ奨励ニ努メツ、アリ尚管内道路ハ独
逸時代ニ於テ島民ノ開墾セシモノナルカ比較的良好ナリ

二、沿革

管内ヲ包括スルカロリン群島ハ西歴千五百二十七年葡萄牙
人ノデイエゴダロシヤニ依リテ発見セラレ次テ西班牙人ヨ
リ成ル探検隊來リテ本群島ヲ発見シタリト傳ヘラル時
ハ西歴千六百八十年代ニ屬シ當時西班牙國王「カロ」巴第
ニ古ノ名ヲトリテカロリン群島ト名付ケタリト謂フ爾來西班
牙政府ハ比律賓ヲ根據地トシヤップ島及ボナペ島ニ政廳
ヲ設ケ同國旧教ニ屬スル宣教師ヲ送り來リテ島民ノ教
化ニカメシメ殺戮相次キ布教意ノ如クナラズ徒ラニ領有ノ空

名ヲ擁シタリシカ西歴千八百八十五年ニ至リ當時殖民地獲
得ニ腐心シタル独逸國ハ軍艦ヲ派シテ先ツ群島ノ中心タ
ル當管内ヤツブ島ヲ占領スルニ及ビ独西兩國間ノ葛藤
トナリ遂ニ羅馬法王「レオ」ノ仲介ニ依リ独逸ノ商權ヲ認ム
ルト共ニ樞要ノ地ニ貯炭場設置ヲ認容シテ本群島ヲ西
班牙ノ領有ニ歸スルニ至レリ茲ニ於テ西班牙政府ハ若干ノ
官吏宣教師ヲ派シテ其ノ統治ヲナス至リシモ政策當ヲ失
シ「ボタ島」ノ如キニアリテハ屢々島民ノ叛乱ニ遇ヒ寧リナ
キノ状態ナリシヲ其ノ間偶々米西戦争ニ逢着シ敗戦後
賊政ノ窮乏ヲ救ハシカ爲メ西歴千八百九十九年遂ニ本
群島ヲ独逸ニ賣却シタリ此ノ間西班牙政府ノ領有ス
ルコト十四年何等治績ヲ見ルヘキモノナク僅カニ二三建造
物残存アルニ過キス以來独逸國ハ其ノ經營ニ努力シ領

有十六年間ニ於ケル施政事項ノ見ルヘキモノ頗ル多ク就
中西歴千九百零六年當ヤツブ島ヲ中心トセル海底電線
ヲ敷設シ北ハ上海及「ゴロム」ニ南ハ「セレベス」島ノナードニ
連絡セシメタル外今千九百十三年ニ至リ大規模ノ無線電
信ヲ本島ニ建設シ以テ有線無線両方面ニ通ジテ大平
洋ノ通信權ヲ掌握シ將來活躍ノ基礎ヲ置カムトセシ
カ如キ是ナリ

然ルニ不幸ニシテ勃發セル歐洲戦乱ハ独逸國ノ其ノ計
画ヲ根本ヨリ覆シ無線電信ハ英艦ノ砲撃ニ邁ヒテ破壊
セラレ海底電線ハ大正三年我海軍ニ依リテ各群島ト
共ニ占領スルニ至レリ當時群島ノ學術的探検ニ從事中
ナリシ測量艦「アラネット」号ハヤツブ港内ニアリシカ我軍
艦ノ港外ニ現ハルヲ見ルヤ附近ノ灣内ニ遁逃シ自沈

シメリ同年十二月南洋群島防備隊條例發布ト共ニ管
 區ヲ定メテ各軍政廳ヲ置キ當管區又ヤツプ軍政廳ヲ置
 カル其後大正七年六月防備隊條例ノ一部改正シ民政部
 設置スルニ及ビデヤツプ民政署ト改稱セラルルニ至リ一般行政
 ヲ司ル所ナリシカ大正九年十二月對独平和條約ノ結果
 我カ委任統治ノコトニ決定セラレ大正十一年四月一日防備
 隊撤廢ト同時ニ南洋廳開設トナリヤツプ支廳ト改
 稱シ今日ニ及ヘリ

三、位置面積及戸数

當管區ハ東經百三十七度ヨリ百四十八度北緯六度ヨリ十
 度ノ圈内ニ於ケル大小百三十九島ヨリ成リ面積二万二千八百
 九十一町九反六畝歩(十四方里四六)ニシテ昭和八年八月末日現
 在戸数千八百六十五戸人口六千七百六十三人ナリ今之ヒテ島別

ニ列記セハ左ノ如シ

島名	島数		面積		積計	戸数	人口
	有人	無人	官有地	民有地			
ヤツプ島	七	五	一三九、七二	二、七二、八〇	一三、八七	四、三三二	
ウルシイ列島	五	二八	一七、二八	一一九、二〇	一三四	四八三	
フワイズ列島	一	、	一、六三四	一三三、七六	一一九	三五四	
オレアイ列島	三	一七	一五、二二	九三、〇〇	七三	五四三	
イフリツシ列島	一	三	三、八三五	一五、〇〇	三六	三一二	
エラート列島	一	五	一五、五九	一六、〇〇	一三	七六	
ナムチツ列島	一	二	二、三六	一七、〇〇	二三	一七二	
サタロール島	一	、	四、五七六	三七、〇〇	二九	二七一	
ホリマラオ列島	、	二	一、四四六	、	、	、	
フナガラ列島	二	一	一五、〇四	二八、〇〇	二六	一四七	
ソロール列島	一	一六	、	一九、六〇	一	六	
ニルピツ列島	一	四	、	一三、一〇	五	一〇一	

八人口動態累年比較

年別	出		生		死		計	差引増減
	和外人	和	和外人	和	和外人	和		
昭和元年	八	四	九	一一	一	四	四四三	三三四
二年	六	四	一四	一五一	一	五	三二一	一七六
三年	九	四	八八	一〇一	二	二	二〇一	一〇四
四年	八	四	八四	九六	三	三	二〇一	一一二
五年	一	一	一七	一九	一	二	三三六	一四一
六年	九	九	一〇	一一	二	四	一九六	八二
七年	九	一七	九五	一一	二	四	二二九	一一四
計	六〇	三三	七八九	八八五	一三	二	一七二八	一〇七五
平均	九	五	一一三	一一六	二	二	二七五	一五四

備考 カナカ族ハ若シク減少ノ傾向ヲ示シツツアルヲ以テ之カ對策ニ付テハ毎年相當施設ヲ講シ防止ニ努メカ

シツツアリ

四産業

イ 農産

ヤツポ島ハ地味豊饒ナラス農耕適地乏シクコブラヲ主要産物トスル外他ニ見ルヘキモノナシ島民ノ主要食物タル口芋田面積八百七十五町歩余甘薯タビオカ山芋其ノ他ノ栽培面積五百六町歩余

口林業 古々椰子

島種別	面積		生産樹數		結果樹數	
	官有	民有	官有	民有	官有	民有
本島	二八〇、二二	二五〇、〇一	四、三九二	六四、七〇三	三、五三二	一九六、九五五
高島	五六六、二九	二五六、三五二	八五、七〇〇	一一二、四七七	五七、七五六	六一、六〇五
計	五九四、三一二	二七六、三六二	九〇、〇九二	七五四、一八〇	九一、二九〇	二五八、五三〇

コブラ移出高累年比較

米池官有コブラ考

年別	移出高	價	格	噸當價格	備考
昭和元年	一七〇	三二九	一七九	一九一	
二年	一四四	二二九	一八七	一九四	
三年	一三〇	一三三	一八七	一九〇	
四年	一三三	一三三	一八七	一九〇	
五年	一三三	一三三	一八七	一九〇	
六年	一三三	一三三	一八七	一九〇	
七年	一三三	一三三	一八七	一九〇	
合計	一三三	一三三	一八七	一九〇	

近來管内ニ暴風ノ襲來ナク天候極メラ順調ナル為本島主要林業ナル椰子樹ノ發育良好ニシテ至ル處結實果々タルヲ見昭和六年中不況ヲ傳ハシタコブラノ市價モ七年中價ヲ漸次昇騰シ再活氣付キタル為

コブラ製造スル者増加セリ然レ昭和八年四月價ヲ再々市價下降傾ヲ示現
在噸七十円余ニ墜落シ取引全ク不振ニ陥リツツアリ

昭和七年ノ各月三旦ルコブラ島内取引狀況ヲ表記セバ左ノ如シ

月別	數	量	價	格
昭和七年一月	△	二三八	一、五六〇	三三〇
二月	△	一、三九	三、三九一	八〇〇
三月	△	二、五	一、五七八	八三〇
四月	△	二、四	三、三三三	一、七〇
五月	△	二、五	三、五八二	三、四〇
六月	△	二、八	三、二七六	一、三〇
七月	△	一、八	一、六五八	〇、三〇
八月	△	一、八	一、四四五	九四〇
九月	△	一、八	二、二四三	二、五〇
合計	△	二、三	一、一	三、六

期ニハ督励ニ努メツツアルモカチ族ハ性來環礁外ノ出漁ヲ畏
 レ又適々出漁スルモノ其ノ採捕能力遙カニ沖繩縣人ニ及
 ハス獎勵ノ効果容易ニ擧テサルヲ遺憾トス。
 八年度人種別採捕ヲ比較スレハ左ノ如シ

人種別	従業人負	採捕數	價	格	備考
邦人	二五	三四、五五六	三、四五五六〇		
チヤモロ族	三三	二八、五〇二	二、九三五七〇		
カナカ族	三一七	四八、九四五	五、〇四一三三		
計	三九五	一一、二、〇〇三	一一、四三二六三		

其ノ他ノ漁業トシテカナカ族ノ追込漁獲チヤモロ族ノ地
 引網漁獲等アルモ末夕幼稚ニシテ特記スヘキモノナシ
 五、管内商業

管内商業ノ主要對照ハ六千余ノ島民ニシテ彼等ノ日常

收入ハ殆ト椰子類ノ賣掛ニ依ツテノミ得ラル。
 既述ノ如シ昭和七年ニ入りテ一時コカラ相場大暴落ノ爲仲
 買人ハ大半轉職或ハ退島シ島民間ノ金融ニ極度ニ逼
 迫シタルカ今年後期頃ヲ相場漸騰ニ金融狀況稍活氣ヲ呈シ
 タリシニ持續スルニ至ラズテ低落シツアリ今各商店昭和七年ノ商品賣
 上高ヲ計記スレハ左ノ如シ

商店名	邦人	島民	計
南貿支店	二、九四二九〇〇	九、六三六二四〇	三、一、五七九一四〇
天野商店	二〇、四〇〇〇〇〇	一、一、九三〇〇〇〇	三、二、三三〇〇〇〇
中島商店	一八、〇〇〇〇〇〇	四、六〇〇〇〇〇	二、三、三〇〇〇〇〇
山内商店	一八、〇〇〇〇〇〇	四、五〇〇〇〇〇	六、三〇〇〇〇〇
深松商店	二、四九七一〇〇	一、六八六四〇〇	三、一、三一五〇〇
中川商店	一、六〇〇〇〇〇	三、四〇〇〇〇〇	五、〇〇〇〇〇〇

計 六六、九四〇、〇〇〇 三五、八三二、六四〇 一〇、二七七、七二 六四〇

六、貿易

貿易状況

昭和七年中内地ヤヅブ間貿易月別状況左ノ如シ

月別	移出額	移入額	備考
一月	七、五五〇	七、六八四	
二月	三、〇一〇	八、四六二	
三月	二、九〇〇	一〇、三一〇	
四月	一、二八三	一四、四二五	
五月	二、九七〇	五、九四四	
六月	一、五〇〇	一七、三九四	
七月	四、八四六	六、三二〇	
八月	七、五九五	六、六四三	

七、交通運輸

海軍

管内ノ海運事業ハ内地ヤヅブ間本島離島間ヲ連絡スル命令航路ニ據ル外ナクハ年度内地連^ル十六回本島離島ハ四回^ニガ^テ運^送輸^送狀況左ノ如シ
 △内地群島間貨客運輸狀況(昭和七年)

月別	乗客	貨物	積込	積出	備考
九月	二、四三〇	一、一〇二			
十月	三、七四五	三、五三六			
十一月	四、九三三	一、五七四			
十二月	四、一三八	一、三六〇			
計	六八、四四七	一、五三〇	一五		

月別	乗客	貨物	積込	積出	備考
一月	六八八	六八八	二二一	一七七	八八〇
二月	六一五	六一五	二二一	一七七	八八〇
三月	六八八	六八八	二二一	一七七	八八〇
四月	六八八	六八八	二二一	一七七	八八〇
五月	六八八	六八八	二二一	一七七	八八〇
六月	六八八	六八八	二二一	一七七	八八〇
七月	六八八	六八八	二二一	一七七	八八〇
八月	六八八	六八八	二二一	一七七	八八〇
計	六八八	六八八	二二一	一七七	八八〇

B. 本島商島間貨客運輸狀況（昭和七年度）

計	十二月	十一月	十月	九月	八月	七月	六月	五月	四月	三月	二月
五四九	二七	四四	六	六一	四四	七三	四三	四三	四四	五四	四二
六、七〇	一四〇	二六六	一八二	三九三	五〇七	一、〇八三	五、七	四六三	五、〇	一、〇五八	三、五一
七八三	四〇	五九	六四	一四四	一三三	三五	三七	一、〇六	一六	二四	五七
七、五四	三六〇	六九二	一九六一	一、六七七	八六四	五六九	三七九	五三〇	一六二	一五五	一七九
七五二	二九	七五	三八	五六	八六	五七	七二	二九	一二六	三六	三七
五、八二	二五九	四一五	三四五	六三七	四二一	二五八	五八四	二五八	一、〇七六	二八〇	三三四
一、五〇〇	五七	一九六	三六四	一三八	六七	四一	一五四	五九	九七	六六	九三
二、二七七	八一三	一、四三一	二、七二五	九八八	五、〇六	三五〇	一、三三四	四、五五	八、五六	五、五八	七、三九

九. 教育

1. 邦人教育

（ヤツノ尋常小學校（正五年四月二十六日設立）
昭和八年八月末現在左ノ如シ

学年別	児童数		學級数	資格受持数
	男	女		
第一學年	六	二	八	
第二學年	一	二	三	

回数	一回	二回	三回	四回	計
形劣	二六五	一八六	一八四	一五八	七九三
運賃	八九八	五〇九	五九四	五六四	二、五九五
形劣	一〇〇	六三	五九	六九	二九一
運賃	一九八	一七	八三	一三一	五二九
積込貨物	二	二	四	七	一五
運賃	二九	三四	六三	一〇〇	二一六
積卸貨物	六四	二三	六八	四七	二〇二
運賃	七九二	三一九	九三五	五六五	二、六二一
備考					

第三學年	三	三	六	尋正	一名
第四學年	一	一	一	放曠	一名
第五學年	二	一	三		
第六學年	一	二	三		
計	一三	一〇	二三		

校舍ナキ爲現在支那所屬建物ヲ使用中
 女私立ヤツブ幼稚園

1. 位置 ヤツブ島コロニー
2. 園地 文廳建物一部ヲ貸與ス
其ノ建坪十四坪四
3. 園児 男児一〇名 女児六名 計一六名
4. 保母 一名
5. 維持經營 園児ノ保育料ヲ徴スル外本年度

南洋廳ヨリ金四百五拾圓ノ補助金下付ヲ
 受テ事業ヲ維持ス

口島民教育

管内島民ノ教育機關トシテ本島ニヤツブマキニフノ
 三公學校アリ其ノ中ヤツブ公學校ニハ補習科ヲ設置
 シ前記三公學校ノ本科三年ヲ修メタル者ノ内ヨリ選
 拔入學セシム

大正十一年度本島ニ公學校設置以來之レカ卒業生
 シ出スコトナリ九名ニシテ管内島民ノ約一割四分ヲ出
 セリ因管内島民ノ子弟ノ就學歩合ヲ表記セバ存如シ

種別	性別		計	備考
	男	女		
現在公學校本科就學者	三	二	五	昭和三十四年四月
中者並ニ予科就學者	五	四	九	
不就學者	二	二	四	
	一	一	二	
	二	二	四	
	三	二	五	

就學児童 男女百人中	男女百人中	
	男	女
五七	四七	一〇
七九	七一	〇八
八二	六四	一八
七八	六三	一五
六九	七五	〇四
八三	六四	一九
六四	五五	一〇
七四	六〇	一四

尚公學校ノ現状ヲ概記セハ左ノ如シ

校別	校址	校地	同附属地	計
ヤツノ公學校	大正五年四月一日	ヤツノ島ヨロニ	八、六坪五	一、〇、二八六坪五
マキ分學校	大正五年五月十日	マキ島ヤ管区ニ	一、七九〇坪	二、六六八坪九
ニフ分學校	大正十一年四月一日	ニフ島ニ管区ニ	一、三〇五坪	一、〇、一〇〇坪
計				四、四五八坪九

備考、ヤツノ公學校ノ前身ハヤツノ島民學校ト稱シ大正四年十二月海軍守備隊ニ依リ創設セラレニラ公學校ノ前身ハ前記島民學校ニラ分枝ト稱シ大

正八年二月創設セララル

學級編制

ヤツノ公學校

(昭和八年六月末現在)

學年別	児童数		學級	資格	授課員数
	男	女			
第一學年	一六	七	第一學級	小本正	四名
第二學年	一一	五	第二學級	編制	一名
第三學年	一五	二	第三學級	助教員	一名
計	一〇九	六五	四		

マキ公學校

學年別	児童数		學級	資格	授課員数
	男	女			
第一學年	三〇	一三	第一學級		

九、宗教
管内ニ於ケル宗教ハローマンカトリックノ教ノ布設セララル

平均	十二月	十一月	十月	九月	八月	七月	六月	五月	四月	三月
九五二〇	九七五〇	九七〇五	九六七四	九六四二	九五〇五	九五四六	九五二七	九六三九	九七一	九〇一四
九五九〇	九五七五	九五三〇	九三六五	九六一	九六九六	九七二〇	九七四	九八四一	九六三五	九五二
九六〇六	九七〇六	九〇九五	九三九五	九五九〇	九六七四	九八三四	九八六九	九七六〇	九七一七	九四三五

二月	一月	月次
九二五七	九三六三	出席状況
九六一〇	九三二六	出席率
九四七七	九七四七	備考
		昭和七年

計	第一學年	第二學年	第三學年
二七	二八	二一	二七
二〇	二〇	二〇	二〇
四七	一六	一三	一八
	一學級		學級
	助教	訓導	小本
	負	負	正
	一名	一名	一名

計	第二學年	第三學年
一〇〇	三二	三八
四〇	一五	一五
一四〇	四七	五〇
三	第三學級	第三學級
	助教	訓導
	負	正
	一名	三名

アリテ本島コロニーニ教會堂ヲ設立シ住職宣教師
 二名傳導師一名布教ニ從事ス信者左ノ如クニシテ
 年々増加シツツアリ

負人種別	邦人	外人	島民	計	備考
信者数	一	三	二〇〇九	二一〇三	昭和八年六月末現在

一、兵事

A 在郷軍人

管内在住ノ在郷軍人ハ海軍一名陸軍四二名ニ
 シテ之レヲ種別ニ表示セハ左ノ如シ

海軍

後備	後備	退役	歸休兵	補充兵	計
一	一				一

陸軍

後備	後備	退役	歸休兵	補充兵	榮國兵	計
五	一〇			一	六	四二

B、徴集延期者

兵役法ニ依ル徴集延期ヲナシツツアル者管内ニ十七
 名アリ

二、公益事業

公益ヲ目的トスル団体ノ事業

アツテ公益組合ノ事業

本組合ハ管内ニ於ケル各種公共事業ノ遂行及之レ
 ク助成ヲ目的トシ大正十三年八月設立セラレ當廳
 管内各管區及テマモ口区内ノ島民戸主ヲ以テ組織
 シ主トシテ高瀬具納付金其他ノ收入ヲ以テ維持ス
 本組合ノ主ナル事業ヲ列記セハ左ノ通り

一、本島海產物ノ白眉タル高瀬貝ハ毎年五、六月ノ
二月間島民ヲシテ採捕セシメ之ヲ當地南貿支
店ニ引取ラシメツツアルモ從來本島民カチカ族ハ
環礁外ノ出漁ヲ畏怖スルノ習慣アル為其ノ成績
振乏徒ラニ老貝ヲ殘シ聲價ヲ墮スノ憂アルヲ以テ
止テク毎年漁期ノ中頃ヨリ沖繩縣人ヲ入レテ老
貝ヲ採捕セシメ傍ラ島民ヲシテ競争心誘榮ノ資
トシツツアリ

青年團夜學事業ニ補助

南部北部青年團ノ事業タル夜學費用ニ對

ニ補助ス

一、島民婦女子編物業獎勵

豫テ當廳ハ島民婦女子手工業トシテ椰子葉

又コ葉等ノ編物ヲ講習シツツアリタルカ昭和五年度
ヨリ同組合ノ特別事業トシテ當廳ヨリ獎勵金
ノ下付ヲ受ケ之等婦女子ヲ集メ組編業ヲ開始
セリ目下作業人負四十四名ニシテ其ノ作業所ハ
現ニエ事中心ノヲ合々六箇所ナリ今年六月迄ノ
賣上高八十圓余ナリ

一、南洋群島教育會ヤツカ文會ノ事業

本會ハ大正十五年十一月創立シ本島ノ社會教
育啓發ノ目的ニ諸事業施設ヲ實行シツツアリ
通俗講演會

文廳醫院郵便局ノ職員ヲ招聘シテ各公
學校ニ於テ附近島民等ニ對シ衛生產業等
ニ関スル通俗講演會ヲ開催ス

善行者表彰

在留邦人或ハ島民ノ善行者ヲ同會表彰規程ニ依リ表彰ス

巡回文庫

邦人兒童並^{島民}卒業生ノ知識函養ノ為巡回文庫ヲ設置シ有効ニ實施シツツアリ

青年團

各公學校ヲ中心トシ左ノ青年團ヲ組織シ團員ノ修養並ニ社會公共ニ奉仕スルヲ以テ目的トシ公學校長團長トナリ指導ノ任ニ當ル

團名	團員數	團長職氏名
ヤツノ公學校區青年團	二〇五	ヤツノ公學校長高木三郎
北部青年團	一五六	マキ公學校長永原元信

南部青年團

七七 二ノ公學校長米山里治

前記各青年團ノ現行ノ諸事業ヲ列記セハ左ノ如シ

ヤツノ公學校區青年團	北部青年團	南部青年團
密相園ノ經營	夜學會開設	夜學會開設
學科講習	椰子林ノ新植作業	里程標柱建設
體育練習	里程標及道標建設	高瀨貝採捕奨励
道路修理	高瀨貝採捕奨励	コアラ製造奨励
高瀨貝採捕奨励	不炭製造業開設	

處女會

二ノ公學校區内ノ公學校卒業程度以上ノ處女集合シ處女會ヲ組織シ産業助成發達ヲ計リツツアリ

三島民間發事業

イ、部落改善奨励事業

費目	年度							合計
	十年度	十一年度	十二年度	十三年度	十四年度	十五年度	十六年度	
共同便所	一〇〇,〇〇〇							一〇〇,〇〇〇
青年團補助	三三六	二八二						六一八
飲料水改善	一〇,〇〇〇							一〇,〇〇〇
島民家屋改善			三五〇	五〇〇				八五〇
蓄音機購入	一七四九							一七四九
月経入又改善		一五,〇〇〇						一五,〇〇〇
村務執行費		一〇,〇〇〇						一〇,〇〇〇
村吏講習			七五〇					七五〇
幼燈機又人件機 型標本購入				五〇〇				五〇〇
島民改善講習費								
共同井戸設置								
合計	一〇〇,〇〇〇	一〇,〇〇〇	三五〇	五〇〇				一二〇,〇〇〇

費目	年度							合計
	十年度	十一年度	十二年度	十三年度	十四年度	十五年度	十六年度	
急救箱設置								一五六〇
急救帯の補充								九〇〇
幼燈機								三六四〇
町民診療所設置								一〇二,〇〇〇
共同水槽新設								二四,〇〇〇
巡回衛生講習会								二七,〇〇〇
衛生講習会費								一七,〇〇〇
合計	一〇,〇〇〇	一〇,〇〇〇	三五〇	五〇〇				六四,〇〇〇

ロ、商工業補助奨励事業

費目	年度							合計
	十年度	十一年度	十二年度	十三年度	十四年度	十五年度	十六年度	
洗濯業	三五,〇〇〇	二四,〇〇〇						五九,〇〇〇
製靴業	一〇,〇〇〇	一〇,〇〇〇						二〇,〇〇〇
理髪業	二〇,〇〇〇	二〇,〇〇〇						四〇,〇〇〇
合計	六五,〇〇〇	三四,〇〇〇						九九,〇〇〇

畜産試験費	三五五
雑費	一五五
合計	四一〇

一四、労働

管内ニハ末々多数ノ労働者需要スル企業ナクバラオ、ア
ンガウル方面ヨリノ要求ニ依リ管内島民ノ出稼者アル
ニ過キス

労働銀表

(昭和八年六月末日現在)

職別	管内		島外	
	最高	最低	最高	最低
大工	五〇〇	三〇〇	一〇〇	七〇
船大工	四〇〇	三〇〇	一〇〇	七〇
左官	三〇〇	二六〇	一〇〇	七〇

種別	木挽	下男	下女	日傭人
出稼者	三五〇	五〇〇	三〇〇	二五〇
種別	カニ	カニ	カニ	カニ
出稼者	二〇〇	一五〇	六五〇	二五〇
種別	カニ	カニ	カニ	カニ
出稼者	二〇〇	一五〇	六五〇	二五〇
種別	カニ	カニ	カニ	カニ
出稼者	二〇〇	一五〇	六五〇	二五〇
種別	カニ	カニ	カニ	カニ
出稼者	二〇〇	一五〇	六五〇	二五〇

労働者出稼表

一五、人頭税

年度	昭和元年	二年	三年	四年
島民	六四五六	六〇二四	五九五二	六七五六
和印	六八六	六五二	六四一	七〇〇
合計	七、一四二	六、六七六	六、五九三	七、四五六

五年度	六、五〇八	八五一	七、三五九
六年度	六、三四六	八五三	七、一九九
七年度	六、二〇二	六八七	六、八八九
合計	四四、二四四	五、〇七四	四九、三一四

一六、歳出歳入

年次	歳出	歳入	備考
昭和四年度	八〇、八一二	二二、九七九	七二〇
五年度	八三、〇七四	二一、八八二	六七〇
六年度	一〇、六一四	一四、五二八	四三〇
七年度	一一、九七〇	一四、〇七二	一三〇
計	三六、一一〇	七三、四六二	九五〇

一七、警察

イ、治安維持、状況

住民ニ不安ヲ感セシムル事故ナク大体ニ於テ治安維持ノ状況良好ナリ

ロ、犯罪ノ趨勢

酒類取締規則違反ノ頻繁ナルヲ遺憾トス之ヲ取締方嚴重勵行シツツアリ

ハ、警察取締

昭和七年ノ即決處分及臨検視察成績左ノ如シ

昭和七年度臨検視察

種別	被臨注意督 檢者數 促制止	種別	被臨注意督 檢者數 促制止
土木請負業	二	飲食店	一
遊科醫	一	旅人宿	一
遊戯場	二	酌婦	四
狩猟免許者	一	女給	二
		氷請負営業	一
		癩患者	三八
		精神病患者	二
		飲食物製造	二
		販賣營業	二

口傳染病及獸疫ノ流行

本島ニハ時々アメト赤痢患者發生スルモ之ニ依リテ
死スルモノ少ク其他ノ傳染病獸疫ノ流行ナシ

ハ花柳病及結核病ノ狀況

豫テ本廳ノ指揮ニ從ヒ當地一醫院ト協力管内本
島々民ノ性病ニ付キ調査中ノ處本年ニ入り之レカ
調査完了シタル結果ニ依リハ淋病菌ニヨル淋疾患
者ハ調査人負二千三百五名中三三%三ノ高率ヲ
示シ又結核病中肺結核多ク昭和五年ノ本島民
死亡者百六十七人中八十八人ハ肺結核死亡者ナリ如何
ニ斯病ノ蔓延シツアルカヲ窺フニ足ル

ニ給水狀況

在留邦人ハ主トシテ天水ヲ貯水シテ使用シツアルモ

島民ハ日常タロ芋田其ノ他不潔ナル沼池ノ溜水ヲ
使用シ何等意トセサル状態ナルヲ以テ當廳夙ニ之
レカ改善ノ必要ヲ認メ島民改善獎勵金ヲ下付シ
各所ニ共同井戸共同水槽ヲ設置シメ島民用水
ノ改善ヲ督勵シツアリ

一九二九年八月十日現在

管區名	部落數	戸數	人口	總村長名	區長名	備考
ウルル	一六	二二三	六七一	ルエポ	ン	
グロール	六	七三	二二九	フ	ラン	
ニフ	六	八六	二四〇	フ	ナワイ	
カニフ	七	七四	二二六	テ	セン	
ギリベス	一	一一	三九四	リ	ラデ	
オカオ	一	一一	三〇〇	モ	ムタム	

トミル	一	二	一	七	五	三	フ	アル
ウギリ	一	四	一	七	五	一	チ	エトム
マツ	一	四	一	四	四	四	ト	シカネ
ルモン	六	五	九	一	七	〇	メ	ゲキニチ
チヤモロ	一	二	一	四	五	〇	ホ	セビジャコ
計	一〇	五	二	三	六	三	十	一名

二、支廳職配置表

官	職	係	係	係	計
庶務	庶務	庶務	警務	警務	計

備考
 一、離島百二十七島此ノ戸数四百六十七戸二千五百十五人ハウギリ
 管區ニ配屬シ同村長ノ支配下ニアリ
 二、總村長ハ村務ヲ處理スル為村巡警、村書記各一名
 ヲ任用シ又ハ管内ノ各部落ニ村長アリテ總村長
 ノ指揮命令ヲ村民ニ傳達シ村治ニ參與ス
 (昭和八年十月一日現在)

屬	警部	巡查	事務	現業	工手	助手	巡警	邦人	島民	計
二	二	二	二	三	一	二	二	一	七	一
一	四	三	四	三	一	二	二	二	一	一
一	六	二	二	二	一	五	二	二	一	一
三	七	二	二	二	一	二	二	一	七	三
一	六	二	二	二	一	二	二	一	七	三

備考(一)内ハ庶務員數ヲ示ス
 右ノ外支長一名

