

琉球大学学術リポジトリ

文献メモ：KramerIII

メタデータ	言語: 出版者: 公開日: 2018-04-16 キーワード (Ja): 矢内原忠雄, 南洋, メモ キーワード (En): Yanaihara Tadao 作成者: 矢内原, 忠雄 メールアドレス: 所属:
URL	http://hdl.handle.net/20.500.12000/38175

矢内原忠雄文庫

史料名	文献メモ Kramer, III, 169
封筒番号	148
原文所蔵者	琉球大学附属図書館
撮影年月日	平成17年11月10日
撮影者	富士写真フイルム株式会社
備考	

矢内原忠雄文庫

封筒番号：148

史料名	文献メモ Kramer, III, 169
資料形態	ノート/ホチキス
枚数	2
頁数	2
縦 (cm)	
横 (cm)	
厚さ (cm)	
書誌的事項	南洋 今泉分類記号：Y

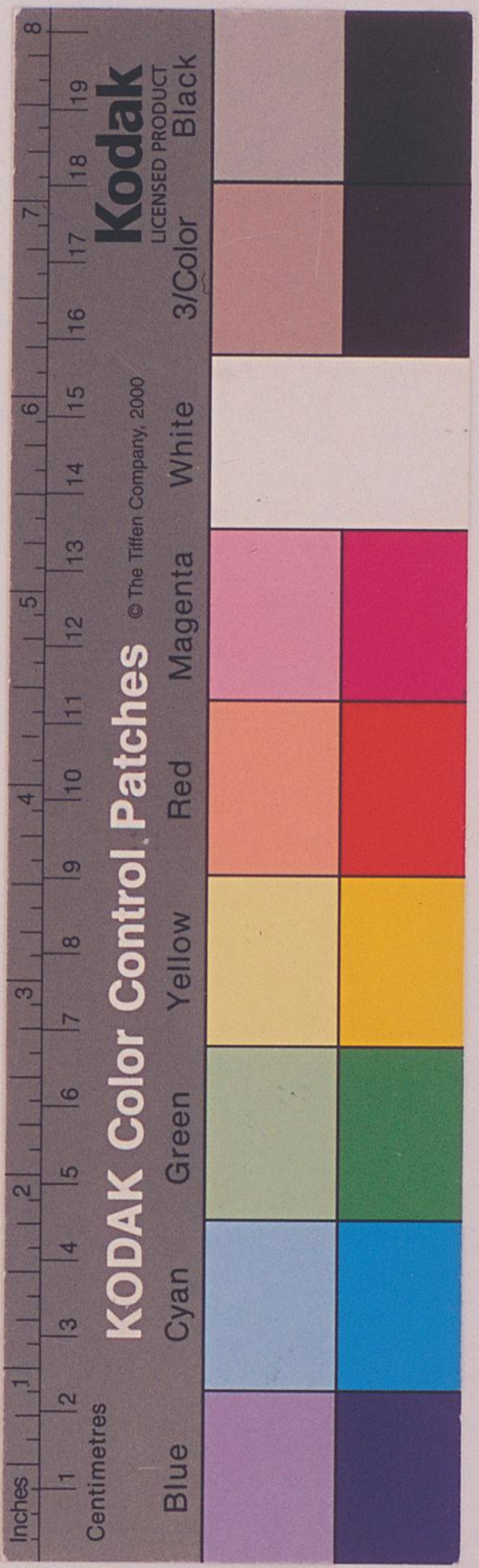
15
 Seide Häuptling
 (Ulse - vaani pilun
 Ulun - " pagal
 jingé Lente.

他, 30 封の 電 函 流 入 分 属 2.

(Ulse - daurtig 24 封 由 47 総 取 引
 maligai-n e arau 12 下 7 maligai 1 総 取 引 2
 daurtig + maligai-n e arau 1-18, 20 封 ... 24 封 ...
 d. / 女 加 m. 男 - 2 封 ... m 1 + y) 24 封, Klasse
 m, 女 加 d. 男 - 2 封 ... d 1 + w 行 7
 2-2 封 d 男 加 他 2 封 ... 封 ... 封 ... Klasse ...

(teyugan - "groos" 1-12 封)

19



1/10

Drämer, III, 169

Leihen = oméd

zurückzahlen = omád 2045 madál a Kluk, madál a delobog,

madál a galebud 昔, 流かぶり, 之指, 貸部, 幸 - 硝子 部 = 了

借用 en Kluk, delobog 借, 借在, 什表, 借, 借, Geldstück +

同部 + wa = 区通 去 部 又 部 之 文 部 七 部, Madal-stücke, Kubary,

幸, 幸, selbtändige Geldstücke = 11732 17 斗 耳 madal "

Leihgebühr (貸付手 取 料) + y, 1178 外 gongiakl (Zins) 2 斗 耳

bagel = 借 付 手 取 料 1178 外 借 付 手 取 料 + Stück y 斗 耳 借 付 手 取 料 (ulsirs)

(Kubary: - Olsiris) 担 借 手, 区 通, 附, Taro, Betel 斗 - 斗 耳

斗 耳 斗 耳 斗 耳 斗 耳 Zins 斗 耳 斗 耳 斗 耳 Bagel 斗 耳 斗 耳

斗 耳 斗 耳 斗 耳 斗 耳 斗 耳 斗 耳