

琉球大学学術リポジトリ

矢内原博士諮問回答

メタデータ	言語: 出版者: 公開日: 2018-04-16 キーワード (Ja): 矢内原忠雄 キーワード (En): Yanaihara Tadao 作成者: - メールアドレス: 所属:
URL	http://hdl.handle.net/20.500.12000/38076

矢内原忠雄文庫

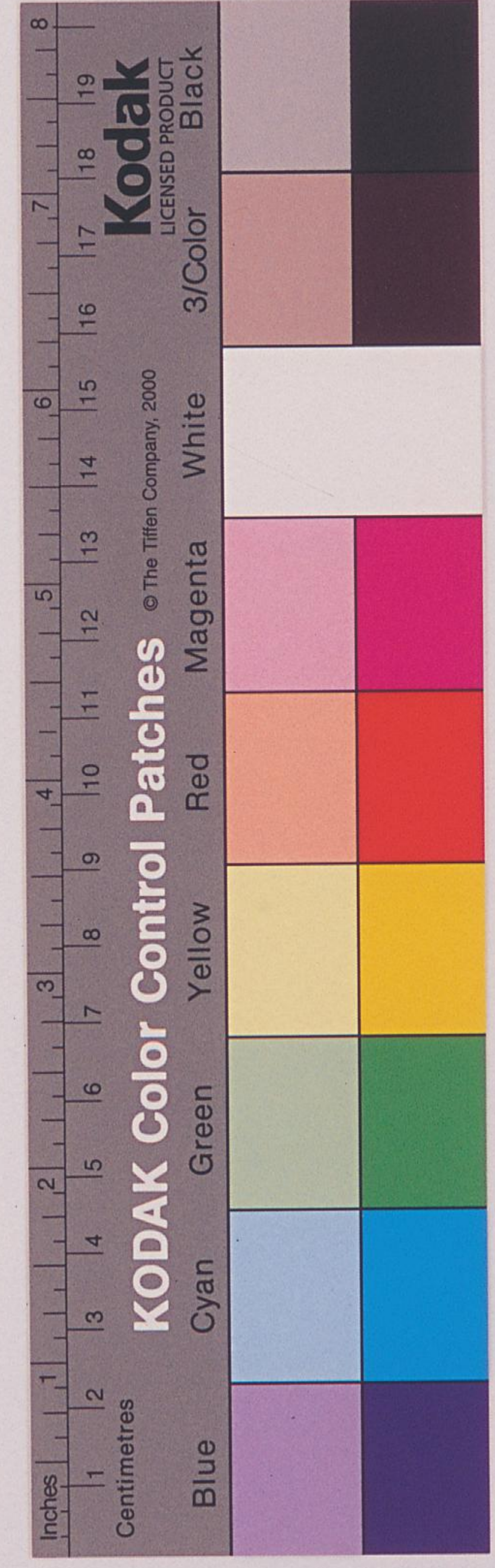
史料名	矢内原博士諮問回答
封筒番号	32
原文所蔵者	琉球大学附属図書館
撮影年月日	平成17年11月9日
撮影者	富士写真フイルム株式会社
備考	

矢内原忠雄文庫

封筒番号：32

史料名	矢内原博士諮問回答
資料形態	南洋廳郵便紙B5変形
枚数	3
页数	3
縦 (cm)	
横 (cm)	
厚さ (cm)	
書誌的事項	南洋 ポナペ支庁からの回答 今泉分類記号：N

矢野原博士諮詢回答
 南洋廳
 模造半紙半葉野紙
 土木工事 近年行われ主として又、其方法如何（島民労役如何なる方法を
 利用するや）
 人おす。パンキーン道路 吉道路、パンキーン殖民地ニ通すことニシテ全
 島に於て。未だ此種幅員ニ向内至ニ向平ニシテ昭和四年
 起工せり。今パンキーン大橋建設工事を以て
 二五〇〇
 青田納



南洋廳

模造牛紙牛葉紙

另力昭一。人。ニ。テ。切取大段上、構清渠橋渠等上ニ付

施工工事ヲ施リシム。

ニ、エロニ市街地道路 其、主ニエロニ政方街通り、芝川通り、並木通り

又

又海岸通りニシテ、年昭ニ付、又、此ノ地位ノ維持費ヲ拂ヒ、島民

去々使用シテ、現況期保チ、又、種々改修ヲナシ、アリス

(青田納)

南洋廳

模造牛紙半葉野紙

2. 本島一週道路

本島一週道路は、往還各政時代相当交通

ノ便ヲ為メ、重要視サレタリ、且下儘ニ現狀維持力有メ

島民賦役ヲ減シ、リテ現狀ナリ

4. 其他 近年 洋紙ノ輸入大ニ止マレリナリ。

(青田納)