

琉球大学学術リポジトリ

南洋群島人頭税

メタデータ	言語: 出版者: 公開日: 2018-04-16 キーワード (Ja): 矢内原忠雄, 南洋, ポナペ, 視察, 税, ポナペ支庁 キーワード (En): Yanaihara Tadao 作成者: - メールアドレス: 所属:
URL	http://hdl.handle.net/20.500.12000/37968

矢内原忠雄文庫

史料名	南洋群島人頭税
封筒番号	25
原文所所蔵者	琉球大学附属図書館
撮影年月日	平成17年11月9日
撮影者	富士写真フイルム株式会社
備考	

矢内原忠雄文庫

封筒番号： 25

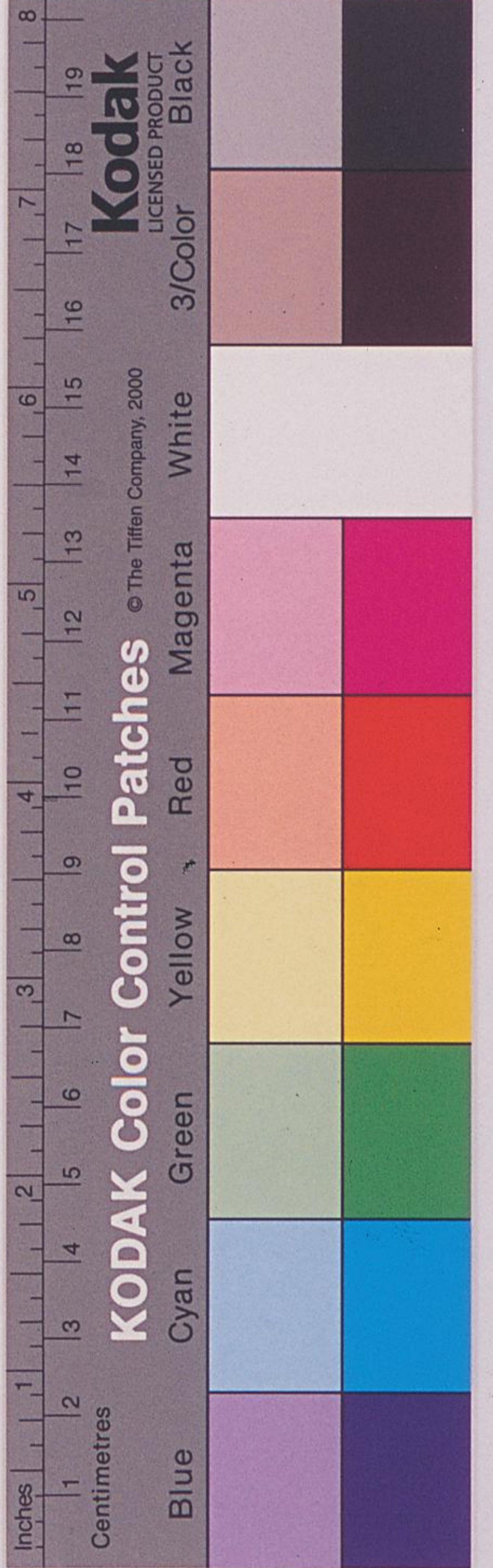
史料名	南洋群島人頭税
資料形態	南洋廳郵便紙
枚数	2
页数	2
縦 (cm)	
横 (cm)	
厚さ (cm)	
書誌的事項	南洋 ポナペ支庁からの回答 今泉分類記号： N

等級	税額	徴収額	備考
七等	七圓		
六等	十圓		
五等	十五圓		
四等	二十圓	十一等	
三等	三十圓	十等	
二等	四十圓	九等	
一等	五十圓	八等	人頭税ハ所轄支庁長賦課徴収ス
等級	税額	徴収額	備考
一圓	八名	一五圓	
二圓	七名	一九圓五錢	
三圓	九名	三四圓	
四圓	五・九名	三三圓五錢	(外國人一名ヲ含ム)
五圓	六・八名	四四圓五錢	(外國人一名ヲ含ム) 六名 義務發生三名 七名
一〇圓	四・八名	四六圓	一名
一五圓	一〇名	一四圓五錢	後期義務消滅一名
二〇圓	一〇名	一九圓	
五〇圓	二名	一〇圓	(外國人一名) 一名 徴収
税額	員數	徴収額	備考
南洋廳	昭和七年度賦課徴収額 (年上期徴収) 邦人ノ分		

南洋群島人頭税

一十六歳以上ノ男子ニシテ南洋群島内ニ居住スル者ニ人頭税ヲ課ス
 二人頭税ノ等級左ノ通

模造牛紙全葉野紙



昭和七年度賦課徴収額（年一割徴収）島民ノ分

一、島民ノ頭税ハ等級ナク、島状及舊慣ニ依リ長官ノ認可ヲ得テ税額ヲ定ム

二、資産ヲ有スル島民ニ對シテ長官ノ認可ヲ得テ年額甲種並ノ人頭税ヲ賦課スツト得

記

税 類	人 員	徴 収 額	備 考
四。團	一名	四。〇〇〇	内多ク島七。四名 全額二六三四。〇〇
二。團	四名	八。〇〇〇	
一。團	一名	一五。〇〇〇	
一。團	八名	八。〇〇〇	
五。團	一八九名	五九五。〇〇〇	
三。團	七五二名	二二五六。〇〇〇	
計	一五五五名	八四六。〇〇〇	

南洋廳