

琉球大学学術リポジトリ

南洋興發株式會社『第拾九期營業報告書』

メタデータ	言語: 出版者: 公開日: 2018-04-16 キーワード (Ja): 矢内原忠雄 キーワード (En): Yanaihara Tadao 作成者: - メールアドレス: 所属:
URL	http://hdl.handle.net/20.500.12000/38022

矢内原忠雄文庫

史料名	南洋興發株式會社『第拾九期營業報告書』自昭和八年十一月一日至昭和九年四月三十日
封筒番号	99
原文所所蔵者	琉球大学附属図書館
撮影年月日	平成 17 年 11 月 9 日
撮影者	富士写真フイルム 株式会社
備考	

矢内原忠雄文庫

封筒番号：99

史料名	南洋興發株式會社『第拾九期營業報告書』自昭和八年十一月一日至昭和九年四月三十日
資料形態	菊判
枚数	12
頁数	24
縦 (cm)	
横 (cm)	
厚さ (cm)	
書誌的事項	南洋 今泉分類記号：P

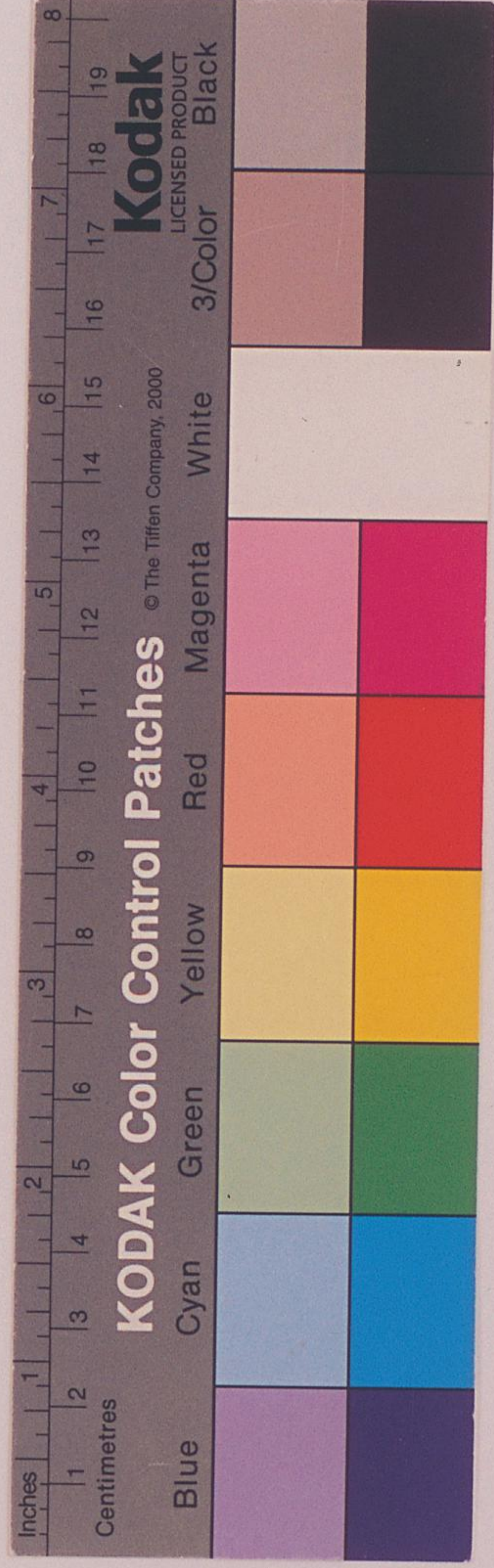
第拾九期營業報告書

自昭和八年十一月一日
至昭和九年四月三十日

(昭和九年上半期)

南洋興發株式會社

本社所在地 南洋
東京事務所 東京市麴町區内山下町一丁目一番地
電話銀座(57)番(代表)二一八〇番(5)



1/10

第拾九期營業報告書

南洋興發株式會社

昭和八年十一月一日ヨリ昭和九年四月三十日ニ至ル營業報告書、財産目錄、貸借對照表、損益計算書及利益金處分案左ノ如シ

營業報告

一、株主總會

昭和八年十二月二十三日東京市麴町區内山下町一丁目一番地當社東京事務所ニ於テ第拾八回定時株主總會ヲ開キ左記議案ヲ附議シタリ

一、第拾八期營業報告書、財産目錄、貸借對照表、損益計算書及利益金處分案承認ノ件
右何レモ原案通り承認可決

一、取締役及監査役選舉ノ件

取締役三名監査役一名任期満了ニ付選舉ノ結果取締役ニ松江春次氏、村田命穆氏、水野恒路氏監査役ニ山田穆氏選任セラレ夫々重任シ會社ヲ代表スベキ取締役ニ松江春次氏選任セラレ重任セリ
取締役松井英夫氏ハ昭和八年十一月二十三日死亡シタルモ後任ハ當分補充セザルコトニ決シタリ
尙ホ總會終了後取締役ノ互選ヲ以テ社長ニ松江春次氏常務取締役ニ村田命穆氏重任セリ
一、故松井取締役遺族ニ對シ弔慰金贈呈ノ件
右ハ金額時期方法等重役會一任ニ決ス

一、株式及株主

本期中ニ於ケル株式名義書換ハ舊株式一六六件、二二、〇〇〇株新株式一六六件、五八、五七五株ニシテ
期末ニ於ケル株主二八四名ナリ

一、庶務

- 一、昭和八年十二月八日南洋廳長官ヨリテニアン島製糖工場増設許可ノ指令ヲ受ク
- 一、昭和八年十二月十二日南洋廳長官ヨリサイバン島鐵道線路變更許可ノ指令ヲ受ク
- 一、昭和八年十二月十六日南洋廳長官ヨリロタ島水道敷設許可ノ指令ヲ受ク

- 一、昭和八年十二月二十八日南洋廳長官ヨリテニアン島酒精工場設置許可ノ指令ヲ受ク
- 一、昭和九年一月十八日南洋廳長官ヨリ昭和九年期製糖原料用蔗莖買收價格認可ノ指令ヲ受ク
- 一、昭和九年三月三十日南洋廳長官ヨリテニアン島水道敷設許可ノ指令ヲ受ク
- 一、昭和九年三月三十一日大藏大臣ヨリ爲替管理法ニ基ク外國爲替買入特別許可ノ指令ヲ受ク

一、登記

- 一、昭和八年十二月十八日取締役松井英夫氏死亡ノ登記ヲ了ス
- 一、昭和九年一月十五日取締役松江春次氏、村田命穆氏、水野恒路氏會社ヲ代表スベキ取締役松江春次氏監査役山田穆氏重任ノ登記ヲ了ス

一、移民

移民ハ本期中ニ於テサイバン島小作一八戸ヲ移耕並ニ整理シテ五六〇戸労働移民二二八名ヲ減ジテ
二、二七六名トナリテニアン島小作四三戸ヲ増シテ六六一戸労働移民七七名ヲ増シテ二、六三一名ト
ナリロタ島小作ハ同島事業延期ニツキ一時全部テニアン島ニ移シタルモ本期ニ入り再ビ一五戸ヲ入レ勞
働移民モ五五名ヲ増シテ一八五名トナリ、三島合計小作一、二二六戸労働移民五、〇九二名トナリタ

リ尙ホ此ノ外ニサイバン島ニハ南洋島民及社外蔗作者二二五戸一町農(半農半勞)一三六戸ニア
島ニハ一町農二二八戸アリ、更ニ水産澱粉燐礦ニユギニア事業等ニ屬スル移民ヲ併セ當社ノ抱擁ス
ル全人口ハ大約一萬七千有餘名トナル

一、土地

蔗園ハサイバン島既墾地三、四二五町歩テニアン島ハ新ニ一、二七四町歩ヲ開墾増加シ既墾地ト併セ
五、五七一町歩ロタ島既墾地五六町歩計九、〇五二町歩トナリ島民及社外蔗園ヲ合スレバ九、七四一町
歩トナル

一、蔗園

昭和九年度製糖ノ本期末迄ニ於ケル原料甘蔗壓搾高ハサイバン島二億萬斤テニアン島一億七千萬斤計
三億七千萬斤ニシテ原料甘蔗ノ次期繰越高ハ約二億六千萬斤ノ見込ナリ

一、鐵道

本期末ニ於ケル社有鐵道ノ總哩數ハサイバン島五十哩十三鎖テニアン島二十九哩三鎖計七十九哩十六

鎖ナリ

一、作業

サイバン工場ハ昭和八年十二月二十五日テニアン工場ハ昭和九年一月十二日ヨリ製糖ヲ開始シタルガ
作業成績極メテ良好ニシテ最高歩留ハ一割三分ニ達シ本期中ニ於テサイバン工場ハ製品二十二萬五千
四百六十五擔餘テニアン工場ハ製品十九萬七千九百十九擔餘合計四十二萬三千三百八十五擔餘ヲ產出
セリテニアン島第二工場建設並ニ原料蔗園ノ擴張ハ前期ニ引續キ着々進行シ新工場ハ本年末竣工昭和
十年期ヨリ製糖ヲ開始スル豫定ナリロタ島工場ハ建設ヲ一年延期シタルモ昭和十年末完成ノ豫定ヲ以
テ既ニ建設準備ヲ整ヘ原苗圃ノ植付並ニ工場基礎鐵道港灣等ノ建設ヲ進捗シツ、アリ
酒精製造ハ聯合會ニ於ケル數量協定ニ基キ本期ニ於テ約四千石ヲ製造シ右酒精原料以外ノ糖蜜約三百
六十萬斤ヲ移出シタリテニアン島ニ於ケル新設酒精工場ハ期末ニ於テ略々完成スルニ至レリ
建物ハ社宅倉庫其他サイバン島ニ於テ十三棟テニアン島ニ於テ百七十棟ロタ島ニ於テ六十棟ヲ建設シ
之ガ附屬水槽井戸等モ夫々完成セリ

一、市況

和蘭金輸出禁止ノ懸念ハ依然トシテ去ラズ内地ニ於テハ精糖原料糖受渡問題未解決ノ爲メ糖價兎角伸
 ビ惱ミヲ續ケ米國ノ平價切下モ一般糖界ニ好影響ヲ與フルニ至ラズ昭和九年期産糖協定成立ニヨリ一
 時市況安定シタル觀アリタルモ瓜哇糖投資著シク我糖界ヲ脅カシ加之日蘭會商ノ前途ハ糖界ニ影響ス
 ル所容易ナラザルモノアルヲ思ハシメ糖價ハ低迷スルニ至リタリ
 當社ハ内外多事ノ時ニ際シ方針機宜ニ適シ優良ノ成績ヲ擧ゲ得タルハ誠ニ欣幸トスル處ナリ
 酒精ハ引續キ諸化學工業ノ活況ニヨリ需要旺盛ニシテ市況好調ヲ持續シ當社亦良好ナル成績ヲ收ムル
 コトヲ得タリ

一、澱粉事業並ニニューギニア事業

ボナベ島ニ於ケル澱粉事業ハ引續キ開墾ヲ進メ本期中ニ於テ更ニ勞働移民八二名ヲ増シテ一五二名ト
 ナリ他ニ島民ヲ使役シ耕地豫定八百町歩ノ内二百五十町歩ノ伐採ヲ了シ植付ヲ行ヒ昭和九年末耕地及
 工場完成ノ曉ハ年産五十萬貫ノ澱粉ヲ移出スル豫定ナリ蘭領ニニューギニアニ於ケルダマル樹脂採集事
 業ハ順調ニ進行シツ、アリ棉花栽培其他ノ調査モ良好ナル成績ヲ擧ゲ日蘭提携ニ依ル同島開發ノ準備
 ヲ整ヘツ、アリ

一、附帶事業

ペリリユウ島ニ於ケル燐礦採掘事業ハ工場採掘設備水陸運搬設備倉庫建物ノ建設ヲ進メツ、アルガ多
 少建設ノ豫定遅レ昭和九年末ヨリ精礦ノ移出ヲ行フ豫定ナリ
 傍系水産事業ハ本期中ニサイバン工場バラオ工場ヲ併セ二萬七千貫ノ鯨節ヲ製造シ内地ニ移出セリ
 製氷事業モ極メテ順調ニ營業ヲ續ケ毎月二萬貫ヲ製造販賣シツ、アリ

財產目錄

(昭和九年四月三十日現在)

未拂込株金	新株式二六〇、〇〇〇株一株 = 付未拂込三七圓五〇〇錢	九、七五〇、〇〇〇、〇〇
土地	耕地未墾地林野等一、九二八町	二、一八〇、九九三、八三
機械及建物	工場機械及建物、事務所、倉庫、住宅、井戸、水筒、工場用水路、棧橋、電燈、電話、設備一切	三、三九二、八三九、四一
鐵道	線路、機關車、貨車、炭水車、小臺車及給水設備等	一、二八八、一二二、七六
船舶	木造發動機船及艇	二、五三一、一五
什器	金庫醫療器具事務用品等	四五、九一二、五三
家畜	牧牛 其他	九一、七五四、五九
準備品	工場、鐵道、農場用諸材料及食糧品雜貨	七五七、二三一、三四
生產品	砂糖 及 酒精	二、一三五、九一五、一二
積送貨	蔗作前貸金及移民渡航前貸金	四七、七三七、九四
諸前貸		七三二、〇八一、〇七
假納稅		二一四、九四八、七三
工假拂		三、〇五九、七四〇、二五

次年度勘定	次年度自作蔗園其他	七八、六三九、九五
假拂金		三九、一七九、三三
未收金		一七六、九八一、六三
取引先		九五九、三八
有價證券及出資金	ニユルギニア事業投資金 南洋製水株式會社株式其他	六〇四、〇〇三、四二
受取手形		一、二〇五、五九七、六三
預ヶ金及現金		一、五八三、五七六、九二
合計		二七、三八八、七四六、九八

貸借對照表

未拂込株金	九、七五〇、〇〇〇、〇〇
土地	二、一八〇、九九三、八三
機械及建物	三、三九二、八三九、四一
鐵道	一、二八八、一二二、七六
船舶	二、五三一、一五
什器	四五、九一二、五三
家畜	九一、七五四、五九
準備品	七五七、二三一、三四
生産品	二、一三五、九一五、一二
積送品	四七、七三七、九四
前送貨金	七三二、〇八一、〇七
納稅金	二一四、九四八、七三

方(資産ノ部)

工事假拂金	三、〇五九、七四〇、二五
次年度勘定金	七八、六三九、九五
假拂金	三九、一七九、三三
未收金	一七六、九八一、六三
取引先	九五九、三八
有價証券及出資金	六〇四、〇〇三、四二
受取手形	一、二〇五、五九七、六三
預ケ金及現金	一、五八三、五七六、九二
合計	二七、三八八、七四六、九八
株金	二〇、〇〇〇、〇〇〇、〇〇
法定積立金	四六〇、〇〇〇、〇〇
未拂配當金	三〇三、七五
特別積立金	九一〇、〇〇〇、〇〇
退職慰勞金及扶助基金	三〇〇、〇〇〇、〇〇

方(負債ノ部)

南洋調査基金
 前期繰越金
 預リ金
 使用人身元保證預リ金
 保證預リ金
 税金引當預リ金
 假受金
 未拂金
 未納税金
 當期純益金
 合計

一一二
 一五〇、〇〇〇、〇〇
 二四一、五九一、七二
 四七一、二四九、〇八
 一六二、一七三、九二
 八〇、〇〇〇、〇〇
 二九四、七三八、〇五
 二二五、九〇三、一三
 一、五一七、三九三、三三
 一、六六八、一六二、〇五
 九〇七、二三一、九五
 二七、三八八、七四六、九八

損益計算書

總益金
 内譯
 製品收入
 船舶收入
 雑收入
 補助金及收入利息
 總損金
 内譯
 製糖費酒精費及税金
 農事費及家畜費
 鐵道費及船舶費
 販賣費營業費及仕拂利息
 蔗作者及蔗作從業員
 幸福進業費

五、六一〇、三六八、五八
 五、二八五、六一一、八五
 五五〇、三八
 一三四、二九九、九八
 一八九、九〇六、三七
 四、七〇三、一三六、六三
 三、一三一、四七八、七一
 八〇、九一九、八五
 九二、六九九、三〇
 八四八、〇三八、七七
 一〇〇、〇〇〇、〇〇
 一一三

諸 償 却 金
汽 罐 特 別 償 却 金
差 引 純 益 金

一四

三五〇、〇〇〇、〇〇
一〇〇、〇〇〇、〇〇
九〇七、二三一、九五

利益金處分

本 期 利 益 金
前 期 繰 越 金

九〇七、二三一、九五
二四一、五九一、七二

一、一四八、八二三、六七

計

法 定 積 立 金

七〇、〇〇〇、〇〇

株 主 配 當 金

(年九分舊一株二圓二五
株二付五六二五)

四六一、二五〇、〇〇

重 役 賞 與 金

五〇、〇〇〇、〇〇

退 職 慰 勞 金 及 扶 助 基 金

一五〇、〇〇〇、〇〇

南 洋 調 査 基 金

一五〇、〇〇〇、〇〇

後 期 繰 越 金

二六七、五七三、六七

右 之 通 り 二 候 也

昭 和 九 年 四 月 三 十 日

南 洋 興 發 株 式 會 社

取 締 役 社 長 松 江 春 次

常 務 取 締 役 村 田 命 穆

取 締 役 色 部 米 作

取 締 役 水 野 恒 路

右 審 査 候 處 相 違 無 之 候 也

監 査 役 山 田 穆

監 査 役 加 藤 俊 平

10000	10000	10000	10000	10000	10000	10000	10000	10000	10000
ム	ナ	ク	ノ	ウ	フ	マ	ヤ	ツ	ソ
部	部	部	部	部	部	部	部	部	部
洋南村田命穆	京阪連川辰伊隆次	洋京庫野原朝祿	京洋島上野坂木村	京洋京植上村俊貞	京洋京久保嘉吉	京洋京久保嘉吉	京洋京久保嘉吉	京洋京久保嘉吉	京洋京久保嘉吉
中野重雄	中野重雄	中野重雄	中野重雄	中野重雄	中野重雄	中野重雄	中野重雄	中野重雄	中野重雄

10000	10000	10000	10000	10000	10000	10000	10000	10000	10000
ワ	ヨ	カ	タ	ツ	ソ	タ	ツ	ソ	タ
部	部	部	部	部	部	部	部	部	部
京阪連川辰伊隆次	京洋京植上村俊貞	京洋京久保嘉吉	京洋京久保嘉吉	京洋京久保嘉吉	京洋京久保嘉吉	京洋京久保嘉吉	京洋京久保嘉吉	京洋京久保嘉吉	京洋京久保嘉吉
中野重雄	中野重雄	中野重雄	中野重雄	中野重雄	中野重雄	中野重雄	中野重雄	中野重雄	中野重雄

三

二

