

琉球大学学術リポジトリ

調査回答書：トラック支廳長

メタデータ	言語: 出版者: 公開日: 2018-04-16 キーワード (Ja): 矢内原忠雄 キーワード (En): Yanaihara Tadao 作成者: - メールアドレス: 所属:
URL	http://hdl.handle.net/20.500.12000/38021

矢内原忠雄文庫

史料名	トラック支廳長山口勇三郎による回答「南洋群島々民人口状態ニ関スル調書」
封筒番号	41
原文所蔵者	琉球大学附属図書館
撮影年月日	平成18年5月30日
撮影者	富士写真フイルム 株式会社
備考	

矢内原忠雄文庫

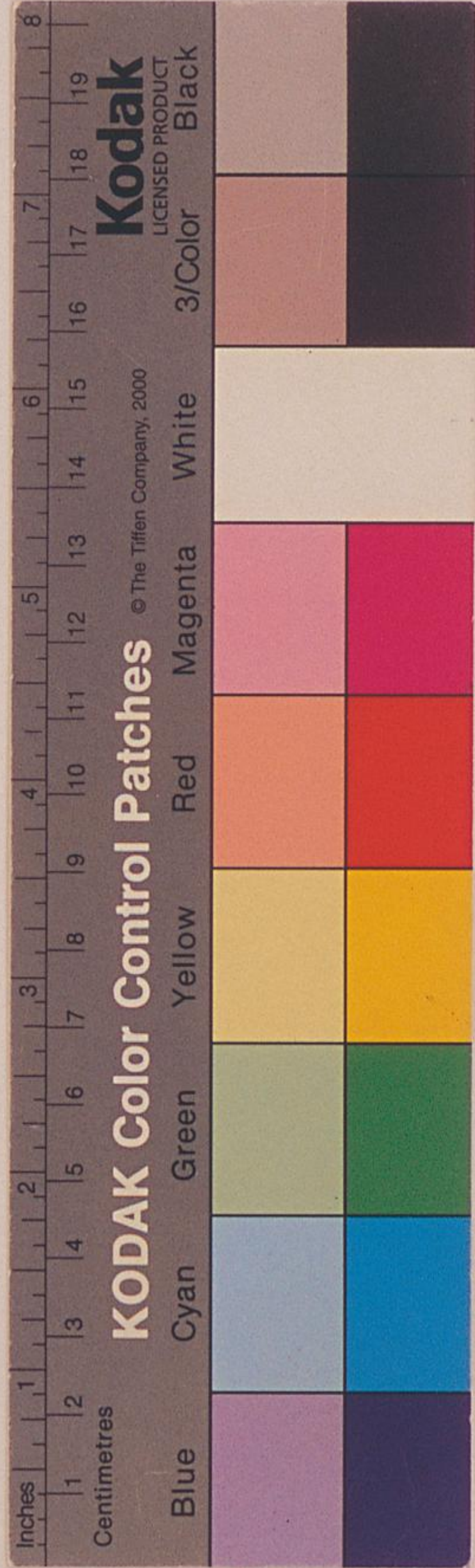
封筒番号：41

史料名	トラック支廳長山口勇三郎による回答「南洋群島々民人口状態ニ関スル調書」
資料形態	南洋廳郵便紙
枚数	6
页数	6
縦 (cm)	
横 (cm)	
厚さ (cm)	
書誌的事項	南洋 今泉分類記号：N

南洋群島々々民人口状態ニ関スル調査	質	問	事	項	解	答
一 住宅	一 床ハ土間ナリヤ	然リ、即チ土間ニ椰子葉ヲ敷キ起居スルモノ多シナルモ、近時板床ヲ床所トシテ設ケルモノアリ				
二 ソノ内ニ床ノ濕ル事ナキヤ	三 大雨ノ際家内ニ水ノ溢レル事ナキヤ	ナシ				
四 使用水ヲ床ノ上ニ注グ事ナキヤ	五 風雨ヲ防グニ充分ナリヤ	ナシ				
六 極端ナル密閉(窓ノ閉シ等)ガ認めラレハク	七 室内ニテ焚火ノ習慣アリヤ(蚊退散等)	認めラレ				
八 消毒若クハソノ傳播ノ原因タル害虫類(蚊、蚊、蚊等)	九 壁、床ニ虫類ハズ、唾ヲ吐キカケル習慣アリヤ	アリ				
十 家人ノ雜居状態一戸概ネ一室ナリヤ如何ナル程度ノ廣サナリヤ、一戸ニ何人住居スルヤ、及シテ數家族雜居スル事アリヤ	ナレ、一部、共同月經ハウスアリ	一戸ハ概ネ一室ナリ、其廣サ平均六坪、一戸ニ平均十名内外住居シ、數家族雜居ス				
十一 男ト女ト住居ヲ區別スルコトアリヤ	ナレ	ナレ、一戸ニ共同月經ハウスアリ				
十二 大豚等ノ家畜ト同居スル事アリヤ	アリ	ナレ、昔時苗長刺度盛ナリシ頃ハ苗長住宅ノ周圍ニ畜集セリ				
十三 住宅ノ建設ニ方カ密集シタル事ナキヤ	海辺ニ最もモヨク次ニ農トス	ナレ、昔時苗長刺度盛ナリシ頃ハ苗長住宅ノ周圍ニ畜集セリ				
十四 大小便ノ通常中如何ナル場所ヲ行ハシムルカ	ナレ	海辺ニ最もモヨク次ニ農トス				
十五 島民ハ共同便所ヲ掃フ風アリヤ	アリ	ナレ、官ニ於テ勧奨スルモ未ダ充分利用セズ				
十六 共同便所ニシテ官ノ命令及ビ其利用程度如何	住宅ハ通風採光ヲ良クシ土間ヲ板床ニ改メタル簡素ナル日本式型ニ依リテニシテ付ノモノトシ	住宅ハ通風採光ヲ良クシ土間ヲ板床ニ改メタル簡素ナル日本式型ニ依リテニシテ付ノモノトシ				
十七 叙上ノ住宅便所等ニ存スル缺陷ノ改良ニシテ如何ナル方策ヲ適當トスルカ	便所ハ海辺住民ハ海邊ニ土間ノモハ土ヲ掘リ用便スルコトヲ適シ注トス	便所ハ海辺住民ハ海邊ニ土間ノモハ土ヲ掘リ用便スルコトヲ適シ注トス				
十八 改善ノ勸助カトシテ認ムヘキモノ何カ	官ノ勸奨主ニシテ次ハ島民ノ積極性ナリ	官ノ勸奨主ニシテ次ハ島民ノ積極性ナリ				
十九 以上ノ外住宅ニ付キ衛生上注意スヘキ点	雨水ノ聚水設備ヲ完備スルコト	雨水ノ聚水設備ヲ完備スルコト				

南洋廳

トッパ支廳長
山口勇三郎



二 衣服

官廳學校、醫院、宗教家等ニ於テ衣服着用ヲ奨励スルカ

島民ノ衣服着用ハ次也キ劣ラ有テ事カ認メラレシカ(次ヲ消暑)

商人宣教師等カ古着類ヲ輸入セシ事アリマ

輸入セテ衣服カ天然痘肺結核皮膚病等ノ病源ヲ媒介傳播セシ事ナキヤ

衣服類着用ノ習慣カ衛生上好結果ヲ有スト認メラレトス如何

農民労働者カ労働ニ従事ス際自體(特に下肢部)保護ノミニ衣服類ヲ特別ニ必要トス事アリヤ

A 食物
食物ノ種類及其調理法カ保健生進ニ充見ニ對シ影

響上單獨ノ偏頗ト事ナキヤ

食事時間ハ規則的ナリヤ(日何食ナルヤ)

乳兒保育ハ母乳ニ依ルカ(豆粥等)ニ習慣アリヤ

イニ作、飢饉カ(食糧)ニ罹病率ノ死亡率等ニ對シテ影響スル事カ認メラレシカ

不作時ニ備フル事メ收穫物貯藏ノ習慣アリヤ

チヤモロ族ニ脚氣カ認メラレシカ

B. アルコール

一 酒類

官ニ於テ特ニ奨励セザルモ宗教家ニ於テ天鳳ニ奨励シテ朱リ但シ官ニ於テモ昔服ノ風習アリ且ツ國體生進上ニ必要ナル場合ハ(公學校見習等)文冠シマアリ

衣服ハ男子ハヒマフ、ズボン、女子ハ西洋洋裁ニ準ジテ、程度ニ執シモ洗足ナラハ上記ノ傾向ヲ認メテモ此モ也時ヨリ其(イロ)傾向ヲ見トスニ到ル

ナレ

ナレ

皮膚病等減少ス

ナレ

ナレ

ナレ

不規則ニシテ普通ニ食ナリ

母乳ナリ、母乳不足ノ場合ハ椰子果実中ノ果水ヲ以テ代用トス

認メラル

アリ

當管内ニチヤモロ族居住セス

島民ニ對シテハアルコール飲料ハ現在禁制品ナラシテ該當事ナレ

ナレ

ナレ

ナレ

ナレ

四、結婚、性交、婦人、子供、地位

1. 結婚年齢、通常男子何才位ナリヤ、男女両性、未成熟子供、性交、秘密ヲ貪ル事ナキヤ

男二十ニ才女十五才、(當時女子ニ晩婚ノ傾向アリ)
未成熟、子供ハ、道徳的ニ貪ル

2. 成年男子、性交目的ニ未成熟、女子ヲ濫用スルトナキヤ

概シテナシ
現時ナシ(昔時アリタリ)

3. 未成熟、妊娠能力ナキ少女ガ成年男子特ニ生殖能力ナキ老人ト早期結婚ヲナスル事ナキヤ

4. 一夫一婦制ハ、嚴格ナリヤ、一夫多妻若クハ、一夫多妻ガ
認メラルカ

一夫一婦制嚴存スモ裏面ニ於テ、容易ニ融合スル風アリ
現在ナシ

5. 成年男子又ハ女子ヲ配偶者ヲ得ルニ困難ナキヤ
事情アリヤ

現在ナシ

6. 島民相互間ニ貴賤ノ習慣ガ認メラルカ

ナシ

7. 島民ト非島民間ニ性的關係結バル事ヲキヤ

少シ

8. 島民ハ性的慾望特ニ強キ事ガ認メラルカ

認メラル

南洋廳

9. 乱交ガ認メラルカ

認メラル

10. 墮胎ノ習慣アリヤ、アトモ、ソノ原因如何

ナシ、寧ロ子供ヲ好ム

11. 嬰兒殺害ノ習慣アリヤ、アトモ、其原因如何

ナシ

12. 永久的不妊者ガ多ク認メラルカ、然トモ、其原因如何

認メラス

13. 公然又ハ秘密ニ蓄妾ノ習慣ガ認メラルカ

認メラス

14. 出産際ニ於テ、妊婦及母体ノ保護上特ニ如何ナルカ
胎アリヤ

出産後早期起床及活動、産後過食、
胎前及産後、
婦寡、少、向身取揚ケ、
胎前及産後、
胎前及産後、
胎前及産後、

15. 乳児並ニ児童ノ保育上特ニ如何ナルカ、胎アリヤ

早期固形物食事、
胎前及産後、
胎前及産後、
胎前及産後、

16. 一定期間ノ性交ヲ母ニ禁止スル習慣ナキヤ、
トモ、其原因如何

胎前及産後、
胎前及産後、
胎前及産後、

17. 村組合等ガ、
互的ニ貢ク等ノ習慣アリヤ

ナシ

18. 一種族若クハ一家族内ニ、
互的ニ貢ク等ノ習慣ガ認メラルカ

ナシ

(菅田抄)

改訂英訳全集附録

19. 文身習慣、死亡率、何カノ影響ガアルカ
不明

五. 勞働
ノ男子ハ比較的遊惰ニシテ女子ハ勞働カ比較的過重ナル如キ習慣ガアルカ
一地方ニ於テハ元來亦果地方ニ於テハ及并ノ現象ヲ見ル

又耕作勞働家庭勞働運搬勞働等ノ婦人體力ヲ弱ラシムルコトナシ
男女共々腰モチテ勞働ノ影響ガ體力ヲ行ワル

3. 島民勞働者ノ出稼ヤカ行ハルカ又行ハルレバ其出稼ヤカ期間ノ長サ如何
行ワル 期間 三月(會期) 年四回 (百三十名宛)管内ヨリ募集サル

4. 島民ノ出稼ノ結果トシテ女如キ現象カ認メラルカ
ナシ

ト
イーハ
ナシ

6. 過激若シハ不慣レノ勞働ノ多ク土人勞働者ノ死亡率増加セリトナキヤ
多少認メラル
ナシ

南洋廳
6. サイパン製糖業及マカウル鑛山事業ガ島民勞働者ノ保健上ニ如何ナル影響ヲ及ボスカ
官養園係ヨリニテ保健上良好ト認ム(マカウル出稼者) サイパン製糖業ニハ管内ヨリ出稼者ナシ

大迷信
ノ性生活夫婦生活ニ於ケル迷信的慣習(食物ノ關スル迷信的慣習)カ出生率、死亡率ニ何等カ作用ヲ及ボスト認メラレルモノガアルカ
多少アルモ 次第ニ停止セムアリ

七. 雜
ノ次ノ諸項ハ人口増加率ノ少クトシテ原因トシテ作用スルコトガ認メラレルカ
認メラル

イ. 土地狹隘、交通ノ不便等經濟生活ノ基礎ガ少クシテ勞働者ノ人口ヲ島内ニ支持シ難キコト
多少其餘亦認メラル

ロ. 酋長中心トシテ旧民族的社会制度ノ遺習
認メラル

ハ. 新文明ト接觸言島民精神の物質的生活ノ急變
認メラル

<p>2. 元島民ノ共有ニ属シタル狩獵地放牧地海岸地が部落民ノ私有地ニ変リタルコトアリ又官有地トナサレシトアリヤ</p>	<p>アリ</p>
<p>3. 出生率、死亡率ニ影響スル病氣ハ主トシテ外来病ナリヤ、然レトモ其傳播ノ系統如何</p>	<p>未ク發生セシトナシ</p>
<p>イ. 天然痘</p>	<p>ス、イン時、代以前ヨリアリタリ系統不明</p>
<p>ロ. 寄生虫病</p>	<p>右 全</p>
<p>ハ. フラムヘルマ</p>	<p>右 全</p>
<p>ニ. 傳染性ノ腸ノ病氣</p>	<p>右 全</p>
<p>ホ. 性病</p>	<p>ス、イン時、代以前ヨリ輸入サレ、獨ニ時、代蔓延ス、現在モヨリ</p>
<p>ヘ. 肺結核</p>	<p>ス、イン時、代以前ヨリアリタリ傳播系統不明</p>
<p>ト. アニール中毒</p>	<p>ナシ</p>
<p>チ. インフルエンザ</p>	<p>ナシ</p>
<p>リ. 癩病</p>	<p>南洋廳</p>
<p>ニ. 特ニサモアノ支那人苦力ヨリ傳播セシト認メラレ、病氣アリヤ</p>	<p>ス、イン時、代以前ヨリアリタリ、如キモ、本島管内、罹患者、全クナシ</p>
<p>ホ. 島民ノ體質(素質)ハ人口増殖上種族的ニ何等ナシト認メラレカ(清國參)</p>	<p>特ニ何等ト認メラス、官、保護、措置、島民ノ自覺ニ依リ、將來、増加、可能、ナリト認メルモ、其ノ率、極メテ、低カルヘシ</p>
<p>ム. チヤモロトカノ人口増加率、相違スル原因如何</p>	<p>管内ニ、チヤモロ族、在任セサルモ、生活様式、相違、ナシ、日、韓、露、影響、ト見ヘキモノ、ナシ</p>
<p>ク. 旧來ス、イン、ドイツ、邦人、等、其ノ、殖、民、策、ニ、更、進、シ、タル、コト、が、島民、ハ、人口、動態、ニ、何等、カ、影響、ヲ、及、ボ、シ、タ、カ</p>	<p>衛生施設全般の整備シ衛生思想、普及ニ依リ、外來患者、一般ニ増加セルモ、特ニ、病、氣、ト、シ、テ、増加、セル、モノ、ナシ</p>
<p>カ. 最近、諸、法、後、ハ、独逸、鎖、鎖、時代、ニ、比、シ、テ、衛生、上、如何、ナル、變化、ガ、ア、リ、タ、カ、如何、ナル、病、氣、ガ、増加、シ、如何、ナル、病、氣、ガ、減少、シ、ト、認、メ、ラ、レ、カ、出生率、死亡率、乳兒、死亡、率、ノ、改善、セ、ラ、レ、タ、カ、如何、ナル、カ</p>	<p>出生率、死亡率等、遂ク、改善、セラレ、アリ、最モ、著シ</p>
<p>ク. 人口自然増加率、低キトニ對シテハ、出生率、低率、上、死</p>	<p>人口増加ノ傾向、凡モ、出生率、比較的、少シ</p>

七高率ト何レガヨリ重大ナル原因ナリト認メシカ

改定書式全業紙

南洋廳

(曾田納)

矢内原忠雄文庫

史料名	トラック支廳長山口勇三郎による回答「南洋群島々民人口状態ニ関スル調書」
封筒番号	41
原文所所蔵者	琉球大学附属図書館
撮影年月日	平成17年11月8日
撮影者	富士写真フイルム 株式会社
備考	

矢内原忠雄^ノ文庫

封筒番号：41

史料名	トラック支廳長山口勇三郎による回答「南洋群島々民人口状態ニ関スル調書」
資料形態	南洋廳罫紙
枚数	6
页数	6
縦 (cm)	
横 (cm)	
厚さ (cm)	
書誌的事項	南洋 今泉分類記号：N

②-1
43-2

南洋群島々々民人口状態ニ関スル調査

質問事項

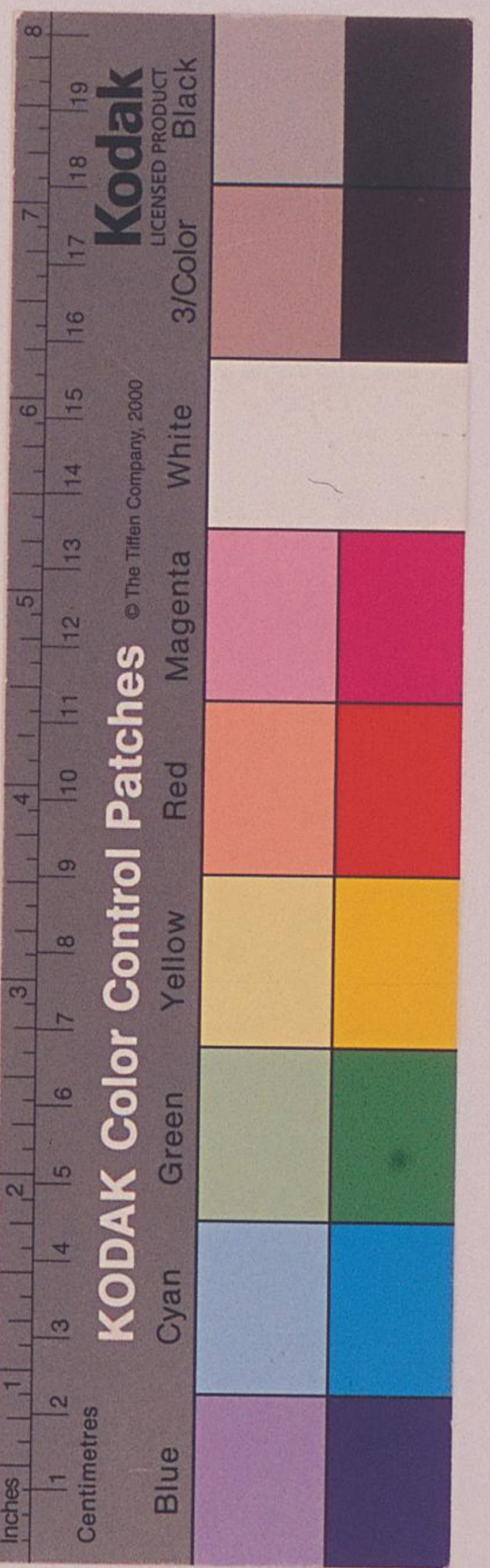
解答

1. 住宅	2. 床ハ土間ナリヤ	3. ソノ爲メニ床ノ湿ル事ナキヤ	4. 大雨ノ際家内ニ水溢レル事ナキヤ	5. 使用水ヲ床ノ上ニホス事ナキヤ	6. 風雨ヲ防グニ充分ナリヤ	7. 極端ナル密閉(窓ノシャッター等)ガ認めラレルカ	8. 室内ニテ焚火ノ習慣アリヤ(蚊遣、炊事等)	9. 毒害若シハソノ傳播ノ原因タル害虫出類(蟻、蚊、南ネズミ、カニ等)ヲ養フ事ナキヤ	10. 壁、床ニ虫構ハズ唾ヲ吐キケル習慣アリヤ	11. 家人ノ雅居状態一戸概ネ一室ナリヤ如何ナル程度ノ廣サナリヤ、戸ニ何人住居スルヤ、戸ニ家族雜居スル事アリヤ	12. 男女ト住居ヲ區別スルコトアリヤ	13. 大厥等ノ家畜ト同居スル事アリヤ	14. 住宅ノ建築方カ密集シスル事ナキヤ	15. 住宅ノ大小便ノ通常如何ナル場所ヲ行ハルルカ	16. 島民ハ共同便所ヲ嫌フ風アリヤ	17. 共同便所ニツイテ官ノ命令及ヒ其利用程度如何	18. 叙上ノ住宅便所等ニ存スル缺陷ノ改良ニキ如何ナル方策ヲ適當トヘルカ	19. 改善ノ原動力トシテ認ムヘキモノハ何カ	20. 以上ノ外住宅ニ付キ衛生上注意スヘキ莫
										一戸ハ概ネ一室ナリ、其ノ廣サ平均六坪、一戸ニ平均十名内外住居シ、数家族雜居ス	ナレ、一部、共同月經ハシスアリ	アリ	ナレ、昔時酋長制度盛ナリシ頃ハ酋長住宅ノ周圍ニ密集セリ	海辺、且最モ多ク次ハ叢トス	アリ	官ニ於テ勸奨スルモ未タ充分利用セシス	住宅ハ通風採光ヲ良クシ土間ヲ板床ニ改メタル簡素ナル日本式型ハ永屋ニシテ付ノモノトシ、便所ハ海辺住民ハ海岸ニ、山間ノモノハ土ヲ掘リ用便スルコトヲ適シ注トス	官ノ勸奨主ニシテ次ハ島民ノ模倣性ナリ	雨水ノ聚水設備ヲ完備スコト

南洋廳

ナラツ支廳長
山口勇三郎

南洋廳全業紙



二衣服

1. 官廳學校醫院宗教家等ニ於テ衣類着用ヲ奨励スルカ	官廳ニ於テ特ニ奨励セラルモ宗教家ニ於テハ風ニ類シテ殊レリ但シ官ニ於テモ若服ノ風習アリ且ツ國体生活上ハ何等ナル場合ハ公認見垂等)文昭シマアリ
2. 島民ノ衣服着用ハ次如キ事ヲ存ス事カ認メラルカ(次ヲ消恩)	衣服ハ男子ハヒマフズボン、女子ハ西洋式襟巻様ノモノ程度ニ認シモ洗足ナルヲ以テ上記ノ傾向ヲ認メテモ近時ヨリ其ノ(イロ)傾向ヲ見ントスニ到ル
3. 商人宣教師等カ古着類ヲ輸入セシ事アリヤ	ナレ
4. 輸入セテ衣服カ天然痘肺結核皮膚病等ノ病氣ヲ媒介傳播セシ事ナキヤ	ナレ
5. 衣類着用習慣カ衛生上好結果ヲ育スト認メラルル莫知何	皮膚病等減少ス
6. 農民労働者カ労働ニ從事ス際自体(特ニ下肢)保護ノ爲ニ衣類ヲ特別ニ必要トスル事アリヤ	ナレ

南洋廳

三食物

A 食物	
1. 食物ノ種類及其調理法カ保健生殖元見ニ對シ影響上單調、偏頗ト事ナキヤ	アリ
2. 食事時間ハ規則的ナリヤ一日何食ナリヤ	不規則ニテ普通ニ食ナリ
3. 乳児保育ハ母乳ニ依ルヲ草粥、豆粥等ニ認メラルカ	母乳ナリ、母乳不足ノ場合ハ椰子果実中ノ果汁ヲ以テ代用トス
4. 乳児、視力カ言養、痘疹率死亡率等ニ對シテ影響スル事カ認メラルカ	認メラル
5. 不作時ニ備ルル爲メ收穫物貯藏習慣アリヤ	アリ
6. 4ヶ月口族ニ脚氣カ認メラルカ	當管内ニ4ヶ月口族居住セス
B. アルコール	
1. 島民ニ對シテハアルコール飲料ハ現在禁制品ナラ以テ該當事ナレ	島民ニ對シテハアルコール飲料ハ現在禁制品ナラ以テ該當事ナレ

四、結婚、性交、婦人、子供、地位

<p>1. 結婚年齢、通常男何才位ナリヤ、男女両性、未成熟子供、性交、秘密ヲ貪ル事ナキヤ</p>	<p>男二十ニ才、女十五才、近時、幼年、結婚、傾向アリ、未成熟、子供、逆戟的ニ貪ル</p>
<p>2. 成年男子、性交目的ニ未成熟、少女ヲ濫用ス、トナキヤ</p>	<p>概シテナシ</p>
<p>3. 未成熟、妊娠能力ナキ少女、成年男子、特ニ生殖能力ナキ老人ト早期結婚ヲナス、トナキヤ</p>	<p>現時ナシ (昔時アリタリ)</p>
<p>4. 一夫一婦制、嚴格ナリヤ、一夫多妻、若クハ、一夫多妻が、一夫一婦制、嚴存スルモ、裏面ニ於テ、容易ニ融合スル風アリ</p>	<p>現在ナシ</p>
<p>5. 成年男子、又ハ、女子、配偶者ヲ得ルニ困難ナリヤ、事情アリヤ</p>	<p>ナシ</p>
<p>6. 島民、相互間ニ貴賤ノ習慣、カ認メラルカ</p>	<p>ナシ</p>
<p>7. 島民ト非島民間ニ性的關係、結バル事、多キヤ</p>	<p>少シ</p>
<p>8. 島民、性的慾望、特ニ強キ事、カ認メラルカ</p>	<p>認メラル</p>
<p>9. 乱交、カ認メラルカ</p>	<p>認メラル</p>
<p>10. 墮胎ノ習慣、アリヤ、アトモ、ソノ原因如何</p>	<p>ナシ、寧ロ子供ヲ好ム</p>
<p>11. 嬰兒殺害ノ習慣、アリヤ、アトモ、其原因如何</p>	<p>ナシ</p>
<p>12. 永久的不妊者、カ多ク、認メラルカ、然レトモ、其原因如何</p>	<p>認メラス</p>
<p>13. 公然又ハ、秘密ノ蓄毒ノ習慣、カ認メラルカ</p>	<p>認メラス</p>
<p>14. 出産際ニ於テ、妊婦及母体ノ保護上、特ニ如何ナル欠陥アリヤ</p>	<p>出産後、早期起床、及活動、産後過食、(習慣的) 母乳不足、(或ハ、母乳、不足、) 母、寡少、自身取捨ケ、</p>
<p>15. 乳児並ニ、児童ノ保育上、特ニ如何ナル欠陥アリヤ</p>	<p>早期固形物、食事、強判、(營養不良、) フランベレマ、(推病)</p>
<p>16. 一妊娠期、性交ヲ母ニ禁止スル習慣、ナキヤ、アリトモ、其原因如何</p>	<p>アリ (妊娠中及、採魚期) 原因ハ、迷信ニ基テ</p>
<p>17. 村組合等、カ、入メ子供ヲ持タスト、モ、義務ヲ相互的ニ負フ等ノ習慣、アリヤ</p>	<p>ナシ</p>
<p>18. 一種族若クハ、一家族内、血族婚婚ノ習慣、カ認メラルカ</p>	<p>ナシ</p>

南洋廳

19. 文身ノ習慣、死亡率ニ何カノ影響ガアルカ
五、勞カ 働

不明

ノ男子ハ比較的並情ニシテ女子ハ勞カ比較的重シ如キ習慣ガアルカ

一地方ニ於テハ、アモホ米地方ニ於テハ、及所ノ現象ヲ見ル

2. 耕作ノ働、庭ノ働、運搬ノ働等、婦人ノ体力ヲ弱ラシメル如キ事ハナキヤ

男女共、農事ヲ勞カシ、影響ガアルカ、弱ラシメルコトナシ

3. 島民ノ労働者ノ出稼ヤカ行ハルカ、又行ハルハ、其出稼ノ期間ノ長サ如何

行フル、期間、三月(合計)、(合計)、年四回(百三十三名宛)、管内ヨリ募集サレ

4. 島民ノ出稼ノ結果トシテ、女如キ現象カ認メラレカ

ト

ナシ

6. 過激若シ、不慣レノ労働ノ多シ、土人労働者ノ死亡率

多少認メラレ

増加セシコトナキヤ

ナシ

南洋廳

6. サイパンノ製糖業及マニカウルノ糖紙事業ガ島民労働者ノ保健上ニ如何ナル影響ヲ及ボスカ

二各養園係ヨリニテ保健上良好ト認ム(マニカウル出稼者)、サイパンノ製糖業ニハ管内ヨリ出稼者ナシ

六、迷信

ノ性生活、夫婦生活ニ於ケル迷信ノ慣習、食物ノ類ニ

多少、凡モ、次第ニ停止セマアリ

ル迷信ノ慣習カ出生率、死亡率ニ何等カノ作用ヲ及ボスト認メラレルモノガアルカ

七、雜

ノ次ノ諸項ハ人口増加率ノ少シコトノ原因トシテ作用スルコトガ認メラレルカ

イ、土地ノ狹隘、交通ノ不便等、經濟生活ノ基礎ガ少ニ

認メラレ

シヲ多數ノ人口ヲ島内ニ支持シ難キコト

ロ、酋長ノ中心トセル旧氏族ノ社會制度ノ遺習

多少、其ノ余波認メラレ

ハ、教團ト接触シ島民ノ精神ノ物質ノ生活ノ急變

認メラレ

<p>2. 元島民ノ共有ニ属シタル狩獵地放牧地海岸地ガ部落民ノ私有地ニ変リタルコトアリマ又官有地トナサレトアリマ</p>	<p>アリ 但シ官有地トナリモノナシ</p>
<p>3. 出生率死亡率ニ影響スル病氣ハ主トシテ外来病ナリマ然リトセバ其傳播ノ系統也何</p>	<p>未ク發生セシコトナシ</p>
<p>イ. 天然痘</p>	<p>スペイン時代以前ヨリアリタリ系統不明</p>
<p>ロ. 寄生虫病</p>	<p>右全</p>
<p>ハ. フラムペレマ</p>	<p>右全</p>
<p>ニ. 傳染性ノ腸ノ病氣</p>	<p>スペイン時代以前ヨリ輸入セラル時代蔓延ス現在モナシ</p>
<p>ホ. 性病</p>	<p>スペイン時代以前ヨリアリタリ傳播系統不明</p>
<p>ヘ. 肺結核</p>	<p>ナシ</p>
<p>ト. アニール中毒</p>	<p>ナシ</p>
<p>チ. インフルエンザ</p>	<p>ナシ</p>
<p>南洋廳</p>	
<p>リ. 癩病</p>	<p>スペイン時代以前ヨリアリタルモノ、如キモ本管管内罹患者全クナシ</p>
<p>4. 特ニサモアノ支那人苦カヨリ傳播セシタト認メラレ、病氣アリマ</p>	<p>特ニチリ等ト認メラレ、本管ノ保護指置ト島民ノ自覺ニ依リ漸ク増加可能ナト認ムルモ其ノ率極メテ低カルヘシ</p>
<p>5. 島民ノ体質素質(人口増殖上種族のニ方等)ニ対シテシラカ(治田考)</p>	<p>管内ニシテモ、現在住セラルモ生活様式相違ニ依リ、日多ク影響ト見ヘキモノナシ</p>
<p>6. チヤモロトカノ人口増加率、相違スル原因如何</p>	<p>衛生施設全般の整備シ衛生思想、普及ニ依リ外来患者ニ敵ニ増加セルモ、特ニ病氣トシテ増加セルモノナシ</p>
<p>ク. 旧来スペイントイフ部人等トハ、チヤモロノ類繁ニ更迭シタルコト、島民ノ人口動態ニ何等ク影響ヲ及ビタルカ</p>	<p>出生率死亡率等、遠ク改善セラレマアリ</p>
<p>8. 皇統以後ハ、独立領時代ニシテ衛生上如何ナル變化ガアツカ、如何ナル病氣ガ増加シ如何ナル病氣ガ減少シト認メラレカ、出生率、死亡率、乳児死亡率ノ改善セラレタルカ</p>	<p>人口自然増加率、低キトニ対シテハ、出生ノ比率ト死亡増加ノ傾向見セ、出生率比較的少シ</p>

七ノ高率ト何レガヨリ重大ナル原因ナリト認メズルカ

改訂全業紙

南洋廳

(青田納)