

琉球大学学術リポジトリ

南洋興発作成資料

メタデータ	言語: 出版者: 公開日: 2018-04-16 キーワード (Ja): 矢内原忠雄, 南洋, 南洋興発株式会社 キーワード (En): Yanaihara Tadao 作成者: - メールアドレス: 所属:
URL	http://hdl.handle.net/20.500.12000/38177

矢内原忠雄文庫

史料名	昭和九年十月三日南洋興發株式會社作成資料 「各事業地生産高」「土地面積」ほか
封筒番号	75
原文所所蔵者	琉球大学附属図書館
撮影年月日	平成17年11月9日
撮影者	富士写真フイルム株式会社
備考	

矢内原忠雄文庫

封筒番号：75

史料名	昭和九年十月三日南洋興發株式會社作成資料「各事業地生産高」「土地面積」ほか
資料形態	タイプ字／南洋興発用紙
枚数	4
页数	4
縦 (cm)	
横 (cm)	
厚さ (cm)	
書誌的事項	南洋 書き込みあり 今泉分類記号：M

昭和九年十月三日

南洋興發株式會社

一、各事業地生産高

砂糖（昭和九年度製糖実績）

サイパン 三八四、五五四擔七二

テナアン 三六五、七四八擔四四

計 七五〇、三〇三擔一六

酒精（昭和八年度実績）

サイパン 七、〇〇〇石

テナアン （昭和九年五月ヨリ

製造開始能力サイパン同様日産二〇石）



南洋興發株式會社

糖蜜

サイパン、テナアン兩島ニ於テ酒精原料ニ供シタルモノヲ除キ
昭和八年度ニ於テ一千三百萬斤ヲ移出

尙ホテナアン島第二製糖工場（能力既設工場ト同様一、二〇〇噸）

ハ昭和十年度ヨリロタ島製糖工場（能力六〇〇噸）ハ昭和十一年

度ヨリ製糖開始豫定ナリ

澱粉

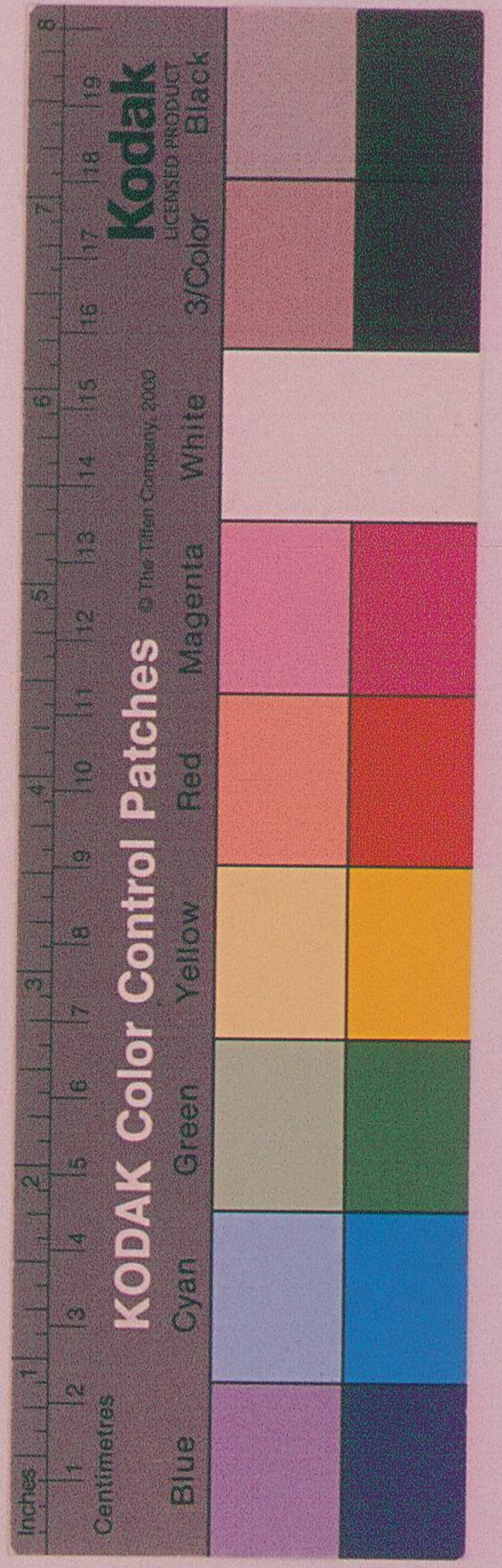
ホナベ島ニ工場建設中昭和九年末ヨリ製造開始、澱粉（甘藷、

カツサバ、アロールト）年産五十萬貫ノ豫定

燐礦

バラオ應下ペリリユー島ニ工場建設中昭和九年末ヨリ採掘搬出

新橋後藤製



1/12

開始燐礦年産二五、〇〇〇噸ノ豫定

ダマール(ガム・コーバル)

蘭領ニューギニアニ於テ採集ヲ爲シツツアルモ現在道路橋梁棧橋等建設中

水産(傍系事業)

サイパン、パラオニ鱈節工場アリボナベ計畫中現在鱈節年産五萬貫

製氷(傍系事業)

サイパン島ニ製氷工場アリ毎月二萬貫ヲ製造ス

一、土地面積 (第十九期末昭和九年四月末日現在)

蔗園(既墾地ノミ)



南洋興發株式會社

サイパン 三、四二五町步

テナアン 五、五七一町步

ロタ 五六町步

計 九、〇五二町步

外ニ三島未墾地其他約二千八百町步アリ

ボナベ島 一、〇五〇町步(開墾進捗中)

パラオ島 一、一三〇町步(調査中)

ニューギニア島ダマル採集權利地 三一、五〇〇町步

一、従業員小作人作業夫數

一、労働人口數

一、昭和九年五月末現在數ニ其後渡航移民數ヲ加フ

社員現業員	直屬作業夫	蔗作者所屬勞力	計(人数)	小作者	一町農	計(戸數)	總計(人数)
サイバン	三〇二	五〇四	二、四四九	七六四	一〇六	八七〇	五、三三五
テニアン	三〇八	一、三五六	二、七二九	六六一	二二七	八八八	五、四九七
ロタ	五九	四二六	五二二	三七	三四	七一	七二〇
ボナベ	二一	三一	三四〇	一	一	一	三四〇
其他	四四	九三	七六	三	一	三	八七一
計	七三四	二、六三七	六、一六	一、四六五	三六七	一、八三二	一、九七九

外ニ傍系水産關係移民サイバン四七名パラオ一二〇名アリ



南洋興發株式會社

尙ホ右ノ外最近船便ニテ渡航豫定移民數

ロタ向(小作、一町農、作業夫共) 三〇〇名

テニアン向(一町農作業夫共) 五〇名

サイバン向(全右) 二〇名

ボナベ向水産關係移民 四〇名

計 四一〇名

一、壹千株以上ノ大株主(第十九期末) いろは順

株數	株主	株數	株主
五〇〇〇	糸井熊雄	二五〇〇	内外投資
五〇〇〇	石川信彌	二四五〇	村田命穆

三〇〇〇〇	裕	昇	一、五〇〇	村	健次
一、〇〇〇	林	治	三、〇〇〇	上村	貞彦
五〇〇〇	日本	易	三、五五〇	野村	敏寬
一、〇〇〇	細字	安	一〇、〇〇〇	山本	条太郎
一九九六五〇	東洋	殖	一八五五〇	松江	春次
四〇〇〇	都鄙	誠	二六五〇	高津	久右衛門
一〇、〇〇〇	海外	業	三〇〇〇	阿知	和源三郎
三〇〇〇	上條	夫	六〇〇〇	共保	生命保險
一、〇〇〇	嘉納	治	五〇〇〇	北野	勇一
三、三〇〇	橫濱	險	一、二五〇	志村	四方一
三、〇〇〇	吉本	義	三、二五〇	株式會社	百十銀行
三、〇〇〇	高木	治	五〇〇〇	鈴木	木司
一、〇〇〇	高瀬	郎	三、七六四〇〇	計	二九名

總株數 四〇〇、〇〇〇株

株主總數

二八四名

南洋興發株式會社

