

琉球大学学術リポジトリ

文献ノート：第九回南洋庁統計年鑑

メタデータ	言語: 出版者: 公開日: 2018-04-16 キーワード (Ja): 矢内原忠雄, 南洋, 統計 キーワード (En): Yanaihara Tadao 作成者: 矢内原, 忠雄 メールアドレス: 所属:
URL	http://hdl.handle.net/20.500.12000/38192

矢内原忠雄文庫

史料名	第九回南洋庁統計年鑑 昭和十四年の書写
封筒番号	196
原文所所蔵者	琉球大学附属図書館
撮影年月日	平成 17 年 11 月 10 日
撮影者	富士写真フイルム 株式会社
備考	

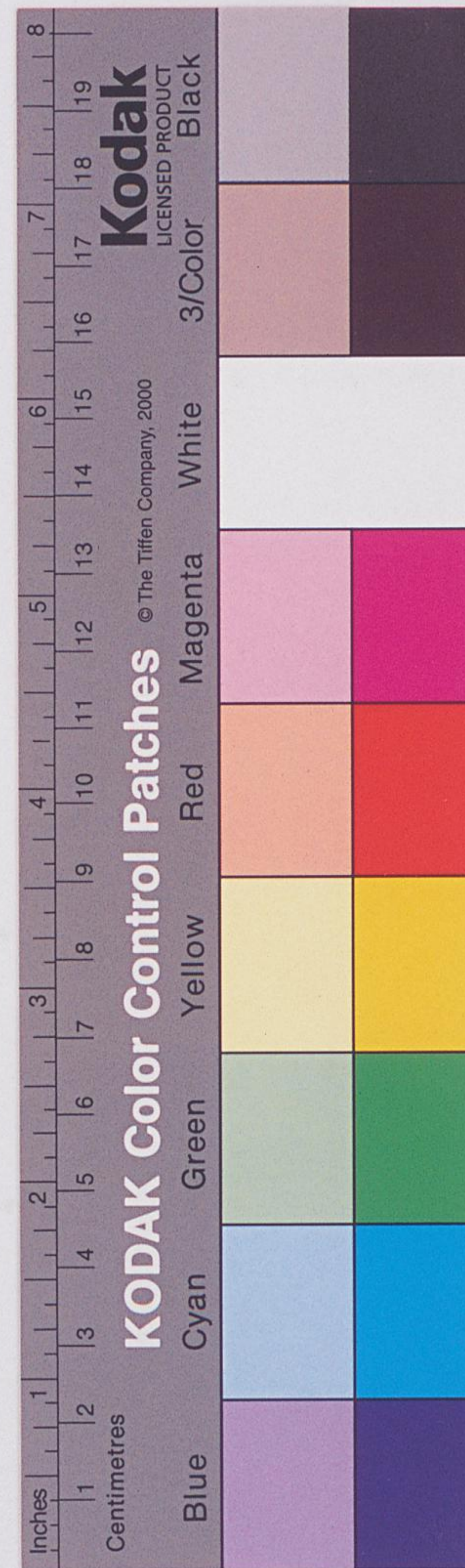
矢内原忠雄文庫

封筒番号：196

史料名	第九回南洋庁統計年鑑 昭和十四年の書写
資料形態	ノートクリップ止め
枚数	6
頁数	6
縦 (cm)	
横 (cm)	
厚さ (cm)	
書誌的事項	南洋 今泉分類記号：Y

	島 民														現住人口
	總數	邦人		外人		國王口族				力十力族					
		男	女	男	女	男	女	男	女	男	女	男	女		
44107	28,310	24,586	13,690	10,896	16	7	9	3,708	2,591	1,376	1,215	1,117	592	525	
9=77	15,702	15,686	9,104	6,581	4	1	3	13	7	6	1	6	5	1	
口9	4,361	3,589	1,932	1,657	2	2	—	770	768	410	358	2	2	—	
4.77	7,452	1,710	1,207	503	9	6	3	5,733	313	170	143	5,420	2,786	2,634	
1077	27,387	20,731	13,484	7,207	31	16	15	6,545	244	133	111	6,301	3,447	2,854	
17.77	19,036	3,650	2,465	1,185	28	17	11	15,358	1	1	—	15,357	2,614	2,693	
本+心	16,180	6,672	4,198	2,474	30	14	76	9,458	112	77	35	9,346	4,722	4,424	
407	10,756	614	404	210	4	4	—	10,138	—	—	—	10,138	5,270	4,868	
合計	129,104	77,257	46,484	30,773	124	67	57	51,923	4,076	2,173	1,863	47,687	24,688	22,777	

一九四四年南洋各島統計年鑑



1/10

主要島別人口

島名	邦人	島民	4	ヤ	毛	口	族	カ	十	カ	族
サント	三、四、三、三〇	三、七、七、九	六、三、四、九	一、二、二、四	一、一、三、五	八、三、〇	四、一、五	四、一、五	四、一、五	一	一
テニアン	一、五、四、一、一	一、三	七	六	一	六	五	五	五	一	一
アボカシ	二、七、四	一	一	一	一	一	一	一	一	一	一
ロタ	三、五、八、九	七、七、〇	七、六、八	四、〇、〇	三、五、八	二	二	二	二	二	二
ヤツポ	一、〇、五、九	三、四、九、九	三、一、三	一、七、〇	一、四、三	三、一、八、六	一、六、八、七	一、五、九	一、五、九	一、四、九、九	一、三、四
フアイス	六、一、八	二、八、三	一	一	一	一	一	一	一	一	一
バベルボフ	四、〇、六、〇	三、四、三、〇	八、五	四、三	三、三、四、五	一、七、一、三	一、七、一、三	一、七、一、三	一、七、一、三	一、六、三、三	一、三、四
コロール	七、七、五、四	七、三、八	四	一	三	七、三、四	三、八、四	三、八、四	三、八、四	三、五、〇	三、五、〇
マラカル	三、六、三、三	一、五	一	一	一	一、五	一、三	一、三	一、三	一	一
アラバサン	一、八、七、五	二、〇、三	一、三	九	四	一、九、〇	一、〇、四	一、〇、四	一、〇、四	八、六	八、六
ペリリチ	一、七、七、六	七、八、六	一	一	一	七、八、六	四、〇、七	四、〇、七	四、〇、七	三、七、九	三、七、九
アムカウル	一、三、八、五	八、五、九	一、一、三	六、〇	五、三	七、四、六	五、七、五	五、七、五	五、七、五	一、七、一	一、七、一
春島	一、六、八	三、三、七、四	一	一	一	三、三、七、四	一、二、五、三	一、二、五、三	一、二、五、三	一、一、一	一、一、一
夏	一、六、七、八	一、三、六、六	一	一	一	一、三、六、六	七、六、二	七、六、二	七、六、二	六、〇、四	六、〇、四
秋	四、七、三	一、三、〇、八	一	一	一	一、三、〇、八	六、七、一	六、七、一	六、七、一	六、三、七	六、三、七
冬	九、六	九、八、五	一	一	一	九、八、五	四、五、五	四、五、五	四、五、五	五、三、〇	五、三、〇
水曜	六、七、七	一、七、六、六	一	一	一	一、七、六、六	八、八、六	八、八、六	八、八、六	八、八、〇	八、八、〇
木曜	六、四、七、六	五、九、〇、五	一、一、〇	七、五	三、五	五、七、九、五	三、一、一、七	三、一、一、七	三、一、一、七	二、六、七、八	二、六、七、八
土曜	二、〇、五	一、三、八、三	二	二	二	一、三、八、三	七、〇、八	七、〇、八	七、〇、八	六、七、三	六、七、三
日曜	四、九、一	一、三、三、三	一	一	一	一、三、三、三	六、九、六	六、九、六	六、九、六	六、二、七	六、二、七

一 邦人 在竹籍別人口

沖繩県	四,七〇一人
東京府	四,四八四
福島県	三,六八四
鹿児島県	二,五七七
山形	一,九五九
北海道	一,五三二
静岡県	一,一四七
福岡県	一,〇七四

一〇〇〇人以下略

朝鮮	一,九六八
台湾	三
樺太	四八

一 邦人 職業別

農業	四力	一〇,九三一	五,五三二	一三,九四九	一〇,〇四二
水産		三,五九一	一,四三三	六〇	
鉱		一,八八四	五〇	八九五	
工		六,三四二	八三三	二四一	五
商		三,三八三	二,三三四	二八五	三一
交通		一,五二〇	四六	二五三	
公務自由		一,六一〇	二四九	六三三	一
家子使用人		二,八五	五二四	六五	一三二
其他有業者		三,〇九五	八三六	八五四	一九六
無業		一四,〇六三	二〇,三二四	九,六三六	一四,四五五
合計	四六,四八四	三〇,七七三	二六,八六一	二四,八六一	二四,八六一

七七,三五七

五一,七二三

一 出生 死亡

昭和十三年	九三	八九	男	九	女	九	男	五	女	五	男	四	女	五	男	六	女	五
十四年	九三	八〇	男	九	女	九	男	五	女	五	男	四	女	五	男	六	女	五

一 轉住 (昭和十三年以前は計上なし)

十三年	一、四八二	七、九九〇	邦人男	三、四八三	邦人女	一、九	島民男	四	島民女	一	外人	六	四
十四年	九、〇〇七	五、八一五	邦人男	三、二六七	邦人女	一	島民男	一	島民女	一	外人	六	四

群島外へ轉出

十三年	七、一〇七	五、一五九	一、九四八	二	一	五
十四年	六、五八九	四、三二七	二、三六二	二	一	五

一、公学校児童数 (補資料を含む)

昭和十三年 總数 三、三五一 男 一、九八三 女 一、三六八

「十四年 〃 三、四四七 〃 二、〇三四 〃 一、四一三

古の中、本料

昭和十三年 總数 六、六三三 男 一、五一一 女 一、一一〇

一、公学校十業生

昭和十三年 總数 一、〇五七 本料 七五〇

一、邦人児童及島民児童就学率合

(昭和十三年はより特別に計上する)

邦人児童 百人中

總数

男

女

十三年 九七・五 九七・六 九七・四

十四年 九七・九 九八・二 九七・七

島民児童 百人中

十三年 五九・八 五七・〇 五三・八

十四年 六〇・一 五七・二 五四・一

一、输出入品目別 (單位円)

植物及動物
 穀物穀粉澱粉類及種子
 飼食物及煙草
 皮毛骨角齒牙甲殼及其製品
 油脂蠟及其製品
 藥材化學工業製成物及其調合品及燻乾物
 染料顏料塗工料類及填充料
 糸繩纜索及同材料
 布帛及布巾製品
 衣類及同附屬品
 製成紙用紙紙製品書藉及繪畫
 礦物及礦物製品
 陶磁器硝子及硝子製品
 鐵及合金
 金屬製品
 時計及術器鏡砲車輛船舶及機械類
 雜品

	輸出	輸入
植物及動物	5,808,557	9,738
穀物穀粉澱粉類及種子	2,895,599	5,193,804
飼食物及煙草	1,127,092	5,845,812
皮毛骨角齒牙甲殼及其製品	59,338	1,010,740
油脂蠟及其製品	86,943	2,523,353
藥材化學工業製成物及其調合品及燻乾物	406,122	1,009,308
染料顏料塗工料類及填充料	16,811	213,896
糸繩纜索及同材料	10,669	277,963
布帛及布巾製品	257	2,184,978
衣類及同附屬品	536	1,203,568
製成紙用紙紙製品書藉及繪畫	5,362	557,674
礦物及礦物製品	27,834	952,522
陶磁器硝子及硝子製品	306,917	459,297
鐵及合金	14,846,900	2,046,772
金屬製品	475,140,783	5,758,508
時計及術器鏡砲車輛船舶及機械類	475,140,783	5,758,508
雜品	475,140,783	5,758,508
合計	475,140,783	5,758,508