

琉球大学学術リポジトリ

管内総村長ニ就テ

メタデータ	言語: 出版者: 公開日: 2018-04-16 キーワード (Ja): 矢内原忠雄, 南洋, ポナペ, 視察, 社会, ポナペ支庁 キーワード (En): Yanaihara Tadao 作成者: - メールアドレス: 所属:
URL	http://hdl.handle.net/20.500.12000/37958

矢内原忠雄文庫

史料名	管内総村長二就テ(1)総村長(2)村長
封筒番号	31
原文所所蔵者	琉球大学附属図書館
撮影年月日	平成17年11月 9日
撮影者	富士写真フイルム 株式会社
備考	

矢内原忠雄文庫

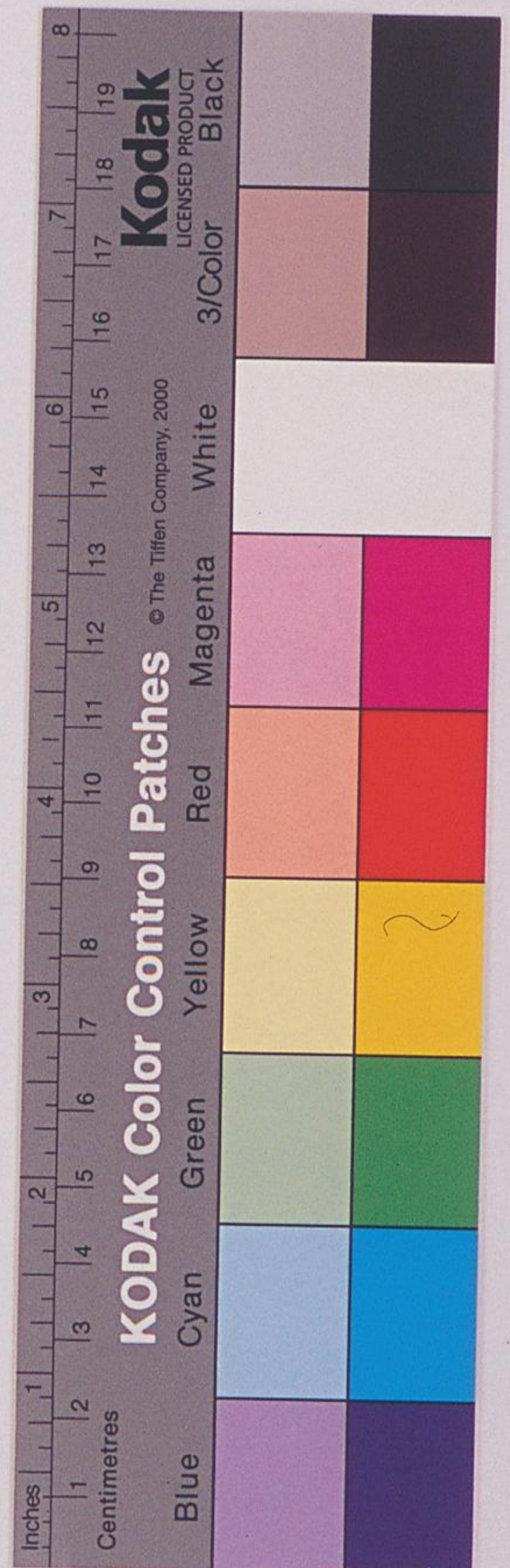
封筒番号： 31

史料名	管内総村長ニ就テ(1)総村長(2)村長
資料形態	南洋廳野紙B4
枚数	2
页数	2
縦 (cm)	
横 (cm)	
厚さ (cm)	
書誌的事項	南洋 ポナペ支庁からの回答 今泉分類記号： N

管内 統村長村長ニ就テ (1) 統村長 (各村別孤母ハ統村長名ヲ示ス)

調査事項	1. 閥 歴	2. 身分家柄	3. 酋長ノ續柄	4. 年 齡	5. 子 供 数	6. 財 産	7. 教育程度	8. 青年團トノ關係	9. 日本詔理	10. 日本親元ノ有無	11. 最初ノ任令年
ナツト村 (サカナボト)	シヨウカニシ村	シヨウカニシ村	シヨウカニシ村	明治二十七年生	実子男一人 養子ナシ	約五〇〇〇月	要利加入後修業 独居ニ學術	ナ	不 解	大正十一年	
シヨウカニシ村	シヨウカニシ村	シヨウカニシ村	シヨウカニシ村	明治三十一年生	实子ナレ 養子ナレ	約五〇〇〇月	要利加入後修業 獨居ニ學術	ナ	不 解	大正十一年	
シヨウカニシ村	シヨウカニシ村	シヨウカニシ村	シヨウカニシ村	明治三十七年生	实子男一人 養子ナレ	約五〇〇〇月	要利加入後修業 獨居ニ學術	ナ	不 解	大正十一年	
シヨウカニシ村	シヨウカニシ村	シヨウカニシ村	シヨウカニシ村	明治三十七年生	实子男一人 養子ナレ	約五〇〇〇月	要利加入後修業 獨居ニ學術	ナ	不 解	大正十一年	
シヨウカニシ村	シヨウカニシ村	シヨウカニシ村	シヨウカニシ村	明治三十七年生	实子男一人 養子ナレ	約五〇〇〇月	要利加入後修業 獨居ニ學術	ナ	不 解	大正十一年	
シヨウカニシ村	シヨウカニシ村	シヨウカニシ村	シヨウカニシ村	明治三十七年生	实子男一人 養子ナレ	約五〇〇〇月	要利加入後修業 獨居ニ學術	ナ	不 解	大正十一年	
シヨウカニシ村	シヨウカニシ村	シヨウカニシ村	シヨウカニシ村	明治三十七年生	实子男一人 養子ナレ	約五〇〇〇月	要利加入後修業 獨居ニ學術	ナ	不 解	大正十一年	
シヨウカニシ村	シヨウカニシ村	シヨウカニシ村	シヨウカニシ村	明治三十七年生	实子男一人 養子ナレ	約五〇〇〇月	要利加入後修業 獨居ニ學術	ナ	不 解	大正十一年	
シヨウカニシ村	シヨウカニシ村	シヨウカニシ村	シヨウカニシ村	明治三十七年生	实子男一人 養子ナレ	約五〇〇〇月	要利加入後修業 獨居ニ學術	ナ	不 解	大正十一年	
シヨウカニシ村	シヨウカニシ村	シヨウカニシ村	シヨウカニシ村	明治三十七年生	实子男一人 養子ナレ	約五〇〇〇月	要利加入後修業 獨居ニ學術	ナ	不 解	大正十一年	
シヨウカニシ村	シヨウカニシ村	シヨウカニシ村	シヨウカニシ村	明治三十七年生	实子男一人 養子ナレ	約五〇〇〇月	要利加入後修業 獨居ニ學術	ナ	不 解	大正十一年	

南洋廳



管内総村長 村長 就了 (2) 村長 (各村名別増減外、村長名ヲ示ス)

調査事項	調査結果	調査事項	調査結果
年齢	昭和二十八年生	年齢	昭和二十八年生
教育程度	柳子村九年修業	教育程度	柳子村九年修業
財産	約五〇〇〇円	財産	約五〇〇〇円
未婚	ナシ	未婚	ナシ
...

南洋廳

以上「明後」ト稱スルハ本島ニ於テ「取締」ト稱スルモト令一ナリ、各村ヲ字ニ分テ字毎ニ取締一名ノ長ヲ置キ、

(福田納)