

琉球大学学術リポジトリ

調査ノート：ポナペ島質問事項など

メタデータ	言語: 出版者: 公開日: 2018-04-16 キーワード (Ja): 矢内原忠雄 キーワード (En): Yanaihara Tadao 作成者: 矢内原, 忠雄 メールアドレス: 所属:
URL	http://hdl.handle.net/20.500.12000/37987

矢内原忠雄文庫

史料名	ポナペ島視察・質問
封筒番号	23
原文所蔵者	琉球大学附属図書館
撮影年月日	平成 17 年 11 月 9 日
撮影者	富士写真フイルム 株式会社
備考	

矢内原忠雄文庫

封筒番号： 23

史料名	ポナペ島視察・質問
資料形態	ノート/バラ
枚数	7
頁数	7
縦 (cm)	
横 (cm)	
厚さ (cm)	
書誌的事項	南洋 ・ポナペ島視察箇所及び調査質問事項 ・今泉分類では1冊とかかかれているが、状態はバラである。 今泉分類記号： Y

竹島

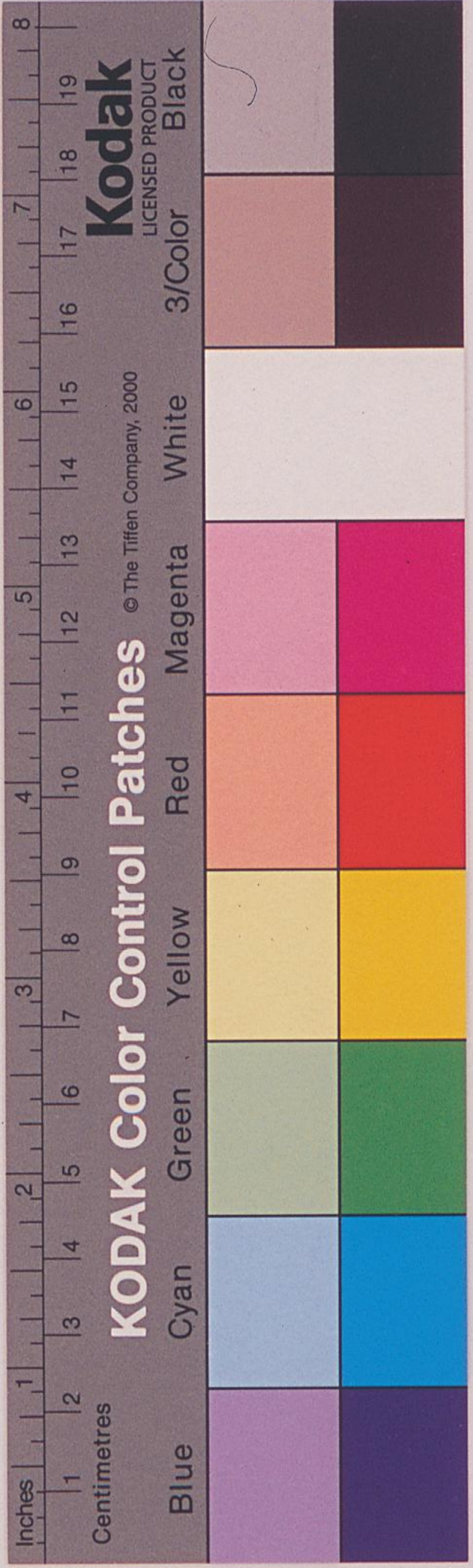
一、人口、出生数、死亡数 (昭和五、六、七、八年) 中、七、廿一別々に。

一、入国税、等級別 (税額附記) 邦人、外人、島民別に人員及金額。
ノ廿一別掲の事

一、海産品取戻規則違反事件数 科押金額別に (科押何回に達せし者何件) 及び邦人島民別に。
ノ廿一別掲の事

一、労働者及補助員の内訳及支払先 (及び(ノ)具体例に)。
ノ廿一別掲の事

一、島民の委託外仕事 及び何百ノ事に使ふか



ホトヘ島紀事

本島帝國大正ニ教授

矢内子忠雄

視察方面

主に経済的社会的

視察箇所

病院、法院、公学校

（法政場）
教会等

島民前博（回來りより及政長官屋より出）

邦人植子地

ナニタール道路

實地

（分）

各々

島民製作所又は使用所、教員其集り候ふ

昔日佐野博士之用し物有りや（貝、石、草、類）

○ 一人夫賃銀 どの位か 邦人

○ 全賃利 どの位か 邦人

○ 邦人拒斥地 戸数、人口 (男、女別) 及 出身之府別

○ 冲縄島人の在任者数 及 取寄

一 水産物 漁舟数 及 取寄 品 近三〇年

~~下 糖業~~ 糖業

一 米 及 麦 及 其他 産物 品 近三〇年

一 将来ある産物 品

助産の多口 及 事業

何所より位か 工場 能力 及び 種類

地

一 土木工事 近年行はれし 主要もの 又 其の 方法 (島内 労務 及 賃金 及び 方法 利用 等) 品

一 土地に就て

1. 土地には官有地、私有地、村有地、前長有地の区あり、若し有りては
村有地、前長有地は如何なるか

2. 官有地は如何の標準あり

ドイツ時代の地券有土地見度し

3. 島民一之所有地面積

大地主何位
通考

土地を有せる者も居るか

4. 邦人及外人に之面積の土地を所有又は経営せし者、及^(土地)面積

5. 島民有地加邦人又は外人に讓渡又は貸付せしれし件数、面積

6. 土地について訴訟あり

(島民相互)
(島民邦人)

一、社会制度について

1. 前長制の内容及現状

2. 氏族の相互扶助の制度

3. 村落の順位及方法

一、島民生活に就て

1. 公学校が生活に對して与ふる影響

衣食住

労働

衛生

消費(金銭慾)

道徳

宗教及習俗

性的關係

服装

迷信

(昔は何才位、今は何才位)

一、島民の主要物、労働(男、女)

(男、労働ナリヤ) 砂糖多量也

乳児死亡率は言いか、一病氣

オニをハラスの利用(昔)

島民舞踊

昔は何才位、今は何才位

オニをハラス(社会ノ影響力)

迷信(在来の宗教観念)、性的關係、経済的変

一戸の子供數(多量は何人位、昔は何人位、世子の定數多量也)

(土招師、性病、死、核、上級)

(この便紙は
送る便紙にきりかき)

故宮下 総村長 村長に就て

1. 履歴 (例ハ巡遊記等)

2. 身分の概

3. 前長との縁柄 (前長とあなたとの親戚)

4. 年数

5. 子供の数 (自分生ミシ子何人(妻が異ハ何タニたス)

6. 財産

7. 学校教育を受けたか、その程度

8. 青年期とその後

9. 日本法を解するや、その程度

10. 日本に行きし事あるか

11. 最初の任命は何年であったか、ドイツ以外に赴任の有無

12. 任命の事情 (特に前長とあなたとの関係、前長が解任されたか、その理由)

13. 村長の村長に計する希望 (人元)

14. 官の村長に計する希望 (評価) (三項は困難なら記入せらる可)

東京帝国大学教授

大内子忠雄