

琉球大学学術リポジトリ

文献メモ

メタデータ	言語: 出版者: 公開日: 2018-04-16 キーワード (Ja): 矢内原忠雄, 南洋, メモ キーワード (En): Yanaihara Tadao 作成者: 矢内原, 忠雄 メールアドレス: 所属:
URL	http://hdl.handle.net/20.500.12000/38203

矢内原忠雄文庫

史料名	文献メモ6枚
封筒番号	167
原文所蔵者	琉球大学附属図書館
撮影年月日	平成17年11月10日
撮影者	富士写真フイルム株式会社
備考	

矢内原忠雄文庫

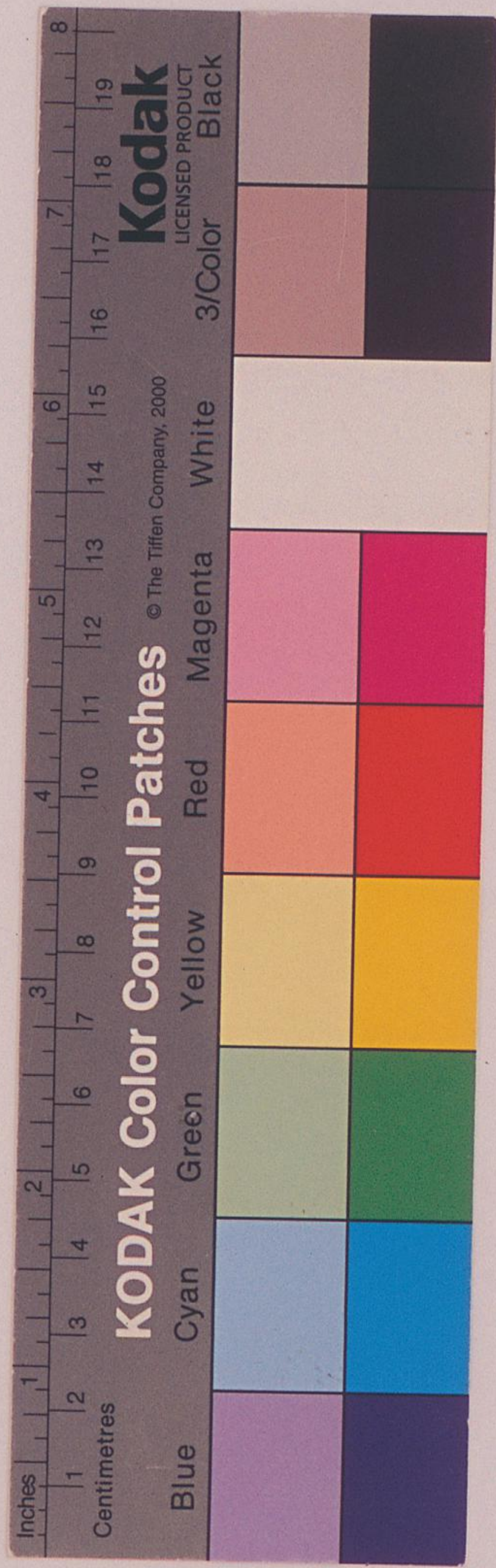
封筒番号：167

史料名	文献メモ6枚
資料形態	ノート/バラ
枚数	6
頁数	6
縦 (cm)	
横 (cm)	
厚さ (cm)	
書誌的事項	南洋 今泉分類記号：Y

Lewis H. Morgan *Ancient Society* Chicago. 1910.
 (1st Ed. 1877)
 Edward Westermarck *A Short History of Marriage* 1926.
 J. G. Frazer *Totemism and Exogamy* 4 Vols. 1910.
~~1887~~ Vol I Totemism Reprinted from the 1st Ed. 1887



1/10



- X Erdland, P. A. Die Marshall-Inulaner. 1914.
- X Bollig, P. L. Die Bewohner der Truk-Inulan. 1927.
- MX 松岡静帆 三ノ口南洋民族誌 (国書院) 昭和2.
- X Christian, F. W. The Caroline Islands. 1899.
- X Müller, W. Yap. 1917. (Ergebnisse der Südsee-Expedition. 1908-1910.)
- X Krämer, A. Truk. 1932 (同上)
- X " " Palau. 1917-1929.
- X Japanese Government. Laws and Regulations. Appended to the Annual Report of the Administration of the South Sea Islands under Japanese Mandate.
- NX 南洋傳送団 南洋傳送団手帳取組
- YX 山口祥吉 丰南人の徳性
- X Clyde, P. H. Japan's Pacific Mandate
- X T 戸塚 白文二 南洋土人社会の家族社会の实相 (『改造』昭和八年十月号)
- X Y 矢内互忠雄 丰南土人の人口密度傾向に就て (国策研究雑誌、昭和八年五月、六月)
- X 18 " 南洋委任地誌 (中央公論社、昭和八年六月)

内田一 全書 著者より寄附したる人

宮城之日下 著者より寄附したる人

大橋昭三 著者より寄附したる人

大橋昭三 著者より寄附したる人

西田正 著者より寄附したる人

西田正 著者より寄附したる人

山崎正 著者より寄附したる人

山崎正 著者より寄附したる人

"Micronesia and Micronesians" (註)

Chamorro "Chamorro or Chamoli (Marianas Is. - 1917) 'Chief' (註)

1927 (R408)

パプア民俗学会、日女館より寄附したる人

土方久巧、パプア人の民俗学

パプア人の民俗学

Handwritten notes in Chinese characters, partially obscured by a vertical line.

Species "Cyanus" or "Cyanus" (Microsiphia) (21)

Microsiphia and "Microsiphia" (21)

Microsiphia (21) (21) (21) (21) (21) (21) (21) (21) (21) (21)

Microsiphia (21) (21) (21) (21) (21) (21) (21) (21) (21) (21)

Microsiphia (21) (21) (21) (21) (21) (21) (21) (21) (21) (21)

Microsiphia (21) (21) (21) (21) (21) (21) (21) (21) (21) (21)

x Dambrich, Paul. Ponape. I. Teilband. 1932. Gewerbe und Kunstfleiss, Tauschmittel und "Geld" der Eingeborenen.
 x Finckh, O. Südseearbeiten. 1914.
 x Kubary, J.S. ~~Ethnolo~~ Ethnographische Beiträge zur Kenntniss des Karolinen-Archipels. Leiden. 1895.
 x Sarfert, E. Kusae. 1919.
 x Matsumura, A. Contributions to the Ethnography of Micronesia. ^{Tokio} 1918.
~~Christia~~

xY 山崎正之 外南洋 大正5.
 xU 内田寛一 外南洋 徳島に於ける氣候と著衣の關係の關係を論ず (411) 博士
 暹羅紀念史學地理學叢書 大正5.
 xY 山本美雄乃 英國の海外發展と南洋新占領地
 xW 南洋底 新南洋地境 南洋群島 調査資料 第一輯
 xG 外島名通高(高野) 独領南洋群島誌 大正四年
 xN 南洋協会 南洋の風土 (春陽堂)
 xT 田中富次
 xI 磯田熟