

琉球大学学術リポジトリ

文献メモ：サイパン、ヤップほか

メタデータ	言語: 出版者: 公開日: 2018-04-16 キーワード (Ja): 矢内原忠雄, 南洋, メモ キーワード (En): Yanaihara Tadao 作成者: - メールアドレス: 所属:
URL	http://hdl.handle.net/20.500.12000/38190

矢内原忠雄文庫

史料名	直筆文献メモ、サイパン、ヤップ、パラオ、トラック、ポナペ、クサイ、マーシャル
封筒番号	63
原文所蔵者	琉球大学附属図書館
撮影年月日	平成 17 年 11 月 9 日
撮影者	富士写真フイルム 株式会社
備考	

矢内原忠雄文庫

封筒番号：63

史料名	直筆文献メモ、サイパン、ヤップ、パラオ、トラック、ポナペ、クサイ、マーシャル
資料形態	研究ノート
枚数	2
頁数	4
縦 (cm)	
横 (cm)	
厚さ (cm)	
書誌的事項	南洋 裏紙使用 今泉分類記号：Y

山下
 Ponape. 茶葉税. 人頭税. 度税. 手紙郵便税等.
 (土貨 12m
 外人 40m.)

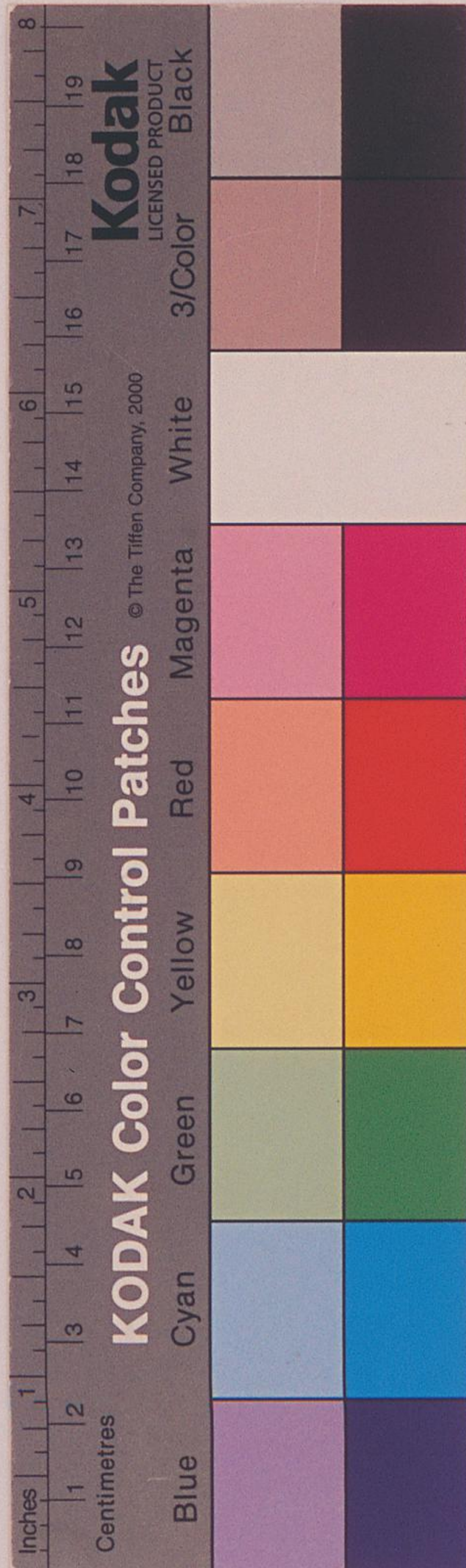
Kusaie 人頭税 毎月 6m.
 外人 40m.
 「他島民に比較する時は 同様の税に同じ茶葉税の
 の主税を定行し. 又本島人に茶葉税は 33 が 出た 買手 37 税 納税 耳
 に付. 更に 5 厘 半 税 納税 差 化 に 依 り 69 に 2. 5 厘. (山下 299)

Marshall.
 土貨 (New Guinea 人) 15 人.
 茶葉税 (一斗 6000m. 二斗 3000m.) 人頭税 (白人 40m.
 土貨以外の白人 20m.)
 度税. 土貨税 (コップ 物 納). 「この方法は 見 各 島 の 前 島 に 9
 管轄 地域 の 広 狭. 該 地 域 内 に 植 植 柳 子 樹 の 多 少 及 土 貨
 の 数 を 標 準 と し 一 定 の 額 を 分 賦 し. 若 長 は 更 に 見 各 島
 の 分 賦 額 を 下 下 の 土 貨 納 税 者 に 徴 収 す. 本 土 は 中 ル ト
 全 額 納 税 者 に 土 貨 コップ 一 斗 420 円 納 税 者 に 依 り 土 貨
 納 税 者 に 依 り 中 央 島 民 納 税 者 に 依 り 納 税 額
 の $\frac{1}{3}$ を 一 斗 四 布 の 額 を 以 て 計 算 し 全 額 納 税 者
 納 税 者 の 納 税 額 の コップ 納 税 者 一 斗 224,000 円 納
 税 者 納 税 者 (山下 310)

島民の賃金制限.
 規定はなし. 報告書 26. p. 358.

内地人の特権と島民の失業. 人口問題. p. 363.
 内地人の特権の制限の必要?
 島民の人口問題

この一報出ると (太郎 37-38)



1/10

黑崎幸吉氏基督教講演會

日時 五月二十五日(水)午後七時

會場 日比谷公園内市政講堂(市政會館地下室
市電内幸町下車)

演題 「教會の本質」

聴講料 二十錢

今回關西傳道界の重鎮黑崎君を迎へて、同君の深くして解し易き穩健にして強く且つ戰鬪的なる聖書講演を聞き得ることは、東京人に取り大なる喜びでなければならぬ。眞の基督教、聖書そのままの基督教を學ばんと欲する者は來れ。好機必ずしも再び來らず。

主催者

畔上賢造
塚本虎二
三谷隆正
金澤常雄
矢内原忠雄

黑崎幸吉氏基督教講演會

日時 五月二十五日(水)午後七時

會場 日比谷公園内市政講堂(市政會館地下室
市電内幸町下車)

演題 「教會の本質」

聴講料 二十錢

今回關西傳道界の重鎮黑崎君を迎へて、同君の深くして解し易き、穩健にして強く且つ戰闘的なる聖書講演を聞き得ることは、東京人に取り大なる喜びでなければならぬ。眞の基督教、聖書そのままの基督教を學ばんと欲する者は來れ。好機必ずしも再び來らず。

主催者

畔上賢造	塚本虎二	三谷隆正	金澤常雄	矢内原忠雄
------	------	------	------	-------