

# 琉球大学学術リポジトリ

## 研究メモ：海外移民数

メタデータ	言語: 出版者: 公開日: 2018-04-16 キーワード (Ja): 矢内原忠雄, 移民, メモ キーワード (En): Yanaihara Tadao 作成者: 矢内原, 忠雄 メールアドレス: 所属:
URL	<a href="http://hdl.handle.net/20.500.12000/38182">http://hdl.handle.net/20.500.12000/38182</a>



# 矢内原忠雄文庫

史料名	海外移民数(仏・独・伊) 1枚
封筒番号	87
原文所蔵者	琉球大学附属図書館
撮影年月日	平成17年11月9日
撮影者	富士写真フイルム 株式会社
備考	



# 矢内原忠雄文庫

封筒番号：87

史料名	海外移民数(仏・独・伊) 1枚
資料形態	ノート/バラ
枚数	1
页数	2
縦 (cm)	
横 (cm)	
厚さ (cm)	
書誌的事項	南洋 研究メモ(19世紀後半から20世紀初頭にかけて、仏、独、伊の海外移民数)  今泉分類記号：Y



France. (Overseas Emigration)

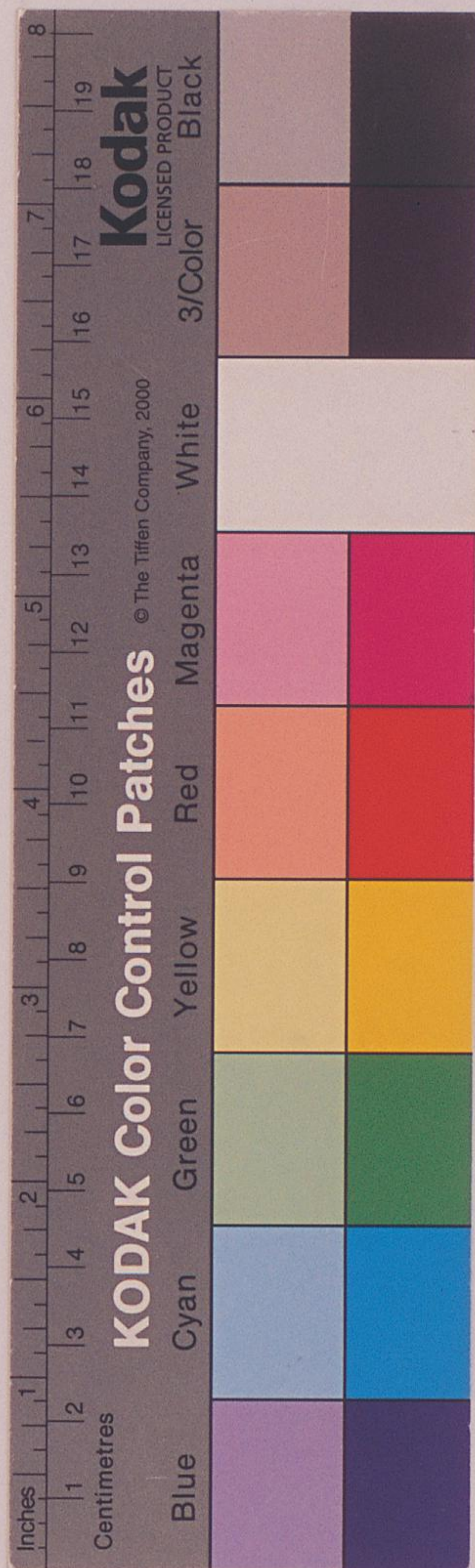
1857	5.721
1862	2.334
1863	2.384
1869	7.898
1872	15,829
1877	2,116
1886	7,314
1887	11,170
1888	23,339
1889	31,354
1890	20,560
1891	6,217
1894	4,000
1907	8,000
1914	3,057
1921	1,762
1924	1,568.

Algeria ~

1877	890 <sup>h</sup>
1878	870 <sup>h</sup>
1879	649 <sup>h</sup>
1880	352
1881	231



1/10





Germany

1844	45,655
1847	108,457
1854	240,427
1881 增 (1883 年)	220,902
1898 年	22,221
1923	115,416
1924	58,328

移民

Italy

1876	108,771	在 1,34 Overseas
1887	200,000 以上	在 2,313 Continental
1890	300,000 以上	在 2,472 1889
1901	533,201	在 2,472 1905-1913
1906	787,997	在 Cont. = 在 1,472
1913	872,598	
1920	614,611	
1921	201,291	2/3 Overseas 198,891
1924	364,614	139,517 (77,446 46,416)

1902-1924

Overseas 移民  
1,472

net emigration

4,782,134  
3,004,950

1,777,184 (37.2%)