

# 琉球大学学術リポジトリ

## 調査回答書：ニフ公学校長

メタデータ	言語: 出版者: 公開日: 2018-04-16 キーワード (Ja): 矢内原忠雄 キーワード (En): Yanaihara Tadao 作成者: - メールアドレス: 所属:
URL	<a href="http://hdl.handle.net/20.500.12000/38068">http://hdl.handle.net/20.500.12000/38068</a>



# 矢内原忠雄文庫

史料名	ニフ公学校長 米山里口による回答「南洋群島々民教育ニ関スル調書」昭和7年9月13日
封筒番号	43
原文所蔵者	琉球大学附属図書館
撮影年月日	平成18年5月30日
撮影者	富士写真フイルム 株式会社
備考	



# 矢内原忠雄文庫

封筒番号：43

史料名	ニフ公学校長 米山里口による回答「南洋群島々民教育ニ関スル調書」昭和7年9月13日
資料形態	B4
枚数	2
頁数	2
縦 (cm)	
横 (cm)	
厚さ (cm)	
書誌的事項	南洋 矢内原送付の質問書  今泉分類記号：N



南洋群島々民教育に関する質問書

質問事項

一 修身科

- 1. 主たる訓育の目的は何か
- 2. 特に國體觀念の養成に努めらるることありや
- 3. 特に風習の改善に努めらるることありや

二 國語科

- 1. 教授用語には島民語を用ふことありや
- 2. 國語は各島民相互間の共通語として發達しつゝありと認めらるるか
- 3. 三年の學習に日用を便するに不足せざるか

三 算術科

- 1. 在來島民は如何ほど迄の數を數へ得るか
- 2. 度量衡を教授するか
- 3. 島民は如何なる學科に適し如何なる學科に不適ふりと認めらるるか

- 4. 島民に好學心向上心が認めらるるか
- 5. 島民は教育により知能發達して文明人に到達する見込ありと認めらるるか
- 6. 助教員は如何なる仕事を担当するか
- 7. 島民生徒の年齢最高最低平均如何
- 8. 島民の就學は自發的ふりや又は官の奨励に出づるか
- 9. 島民語の文字化、文典辭典の編纂等は行はれし居るか

右札筆字より取急ぎ御回答申上候。但紙面相餘裕少キモ先分回答ニ  
意ヲ盡ス能ハルニ遺憾ト存候故御諒恕相成度候

昭和七年九月十三日

ミナト學校長

末山 里 治



答

1. 紀元前徳性ヲ涵養シ道徳ニ導成ラ指導スル以テ  
即チ是道徳性ヲ涵養シ人倫道徳ニ導成ラ指  
導スルニ在リ  
漸進ニテ社會ニ對シテ善行ニ導成ラ指  
導スルニ在リ且進歩的氣風ヲ養フニ在リ  
2. 國體觀念ニ對シテ是等ノ社會ニ在リテ  
自國ノ善行ヲ指導スルニ在リ且進歩的氣  
風ヲ涵養スルニ在リ  
3. 三年ノ學習ニ日用ヲ便スルニ不足セザル  
ト認めラレリ (助教員ニ由リテ)

島民語ニテ千ニ一ノ數ハ得  
ルノ數ハ方入學前十ニ一ニ在リ  
2. 教授ス

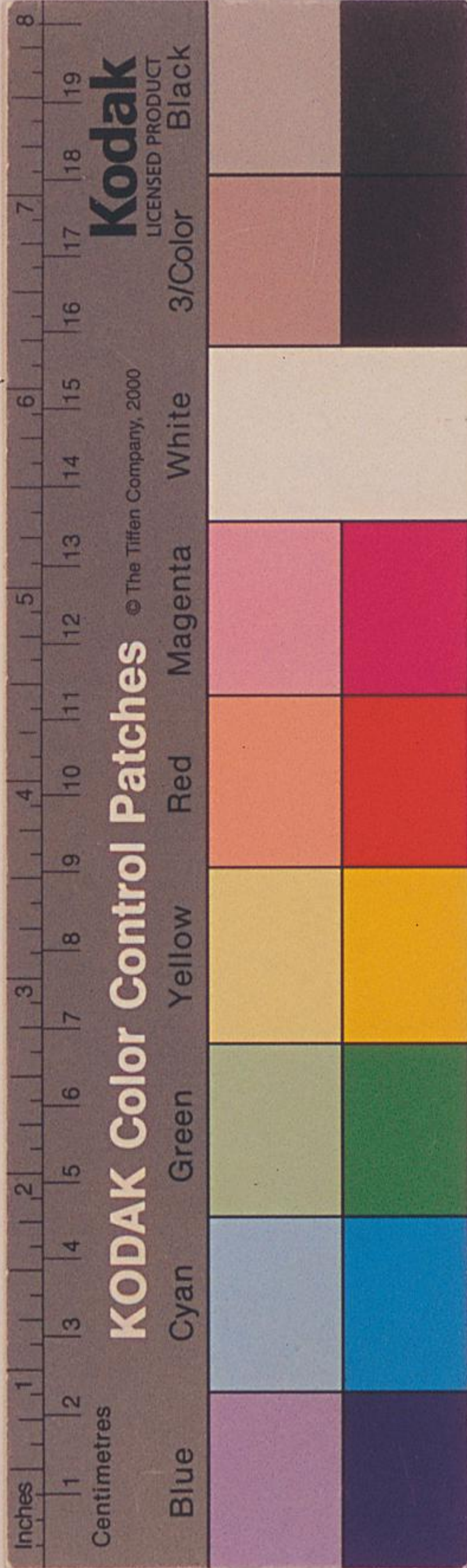
四圍画 手工ニ在リ 富貴ニ不適  
用候

好學心 向上心ヲ認めルニ在リ  
見込 之ガ多クハ認めラレリ 或程度マデ  
進歩的氣風ニ在リ且進歩的氣風ニ在リ  
7. 助教員ニ補助 通譯ヲナス  
8. 島民ノ自發的ニ在リ 學費ス  
(平均的ニ在リ 學費ス)  
9. 官ノ奨励ニ在リ

10. 島民語ノ文典辭典ハ行ハレシ  
居ル



1/12





島民教育に関する質問(第二)

質問 事 頂

- 一 島民は學校を如何なる程度に尊重するか
- 二 島民生徒の出席は規則正しきや 出席を促す為めには如何なる方法によるや
- 三 半途退學者はどの位あるか(入學者に對する率)
- 四 島民児童の能力は邦人又は歐人に比し如何 又女生徒の能力は男生徒に比し如何
- 五 島民児童の勤勉、従順、品行の状況如何
- 六 公學校及補習學校卒業程度に於て學習し知識の程度如何
- 七 學習せる知識の卒業後に於ける利用状況如何 又非就學島民に比して生活上如何なる相違を示すか

答

- 一 後述の如く尊重す
- 二 本校に於ける出席率は毎朝九九〇〇年の  
 數多きは(團體)地方(個人) 未だ未だ  
 三 半途退學者は殆どない
- 四 男の生徒は能力は異なり  
 邦人(又歐人)に比し如何(力)なり
- 五 生徒の勤勉、従順、品行の状況は、  
 邦人に比し如何(力)なり
- 六 公學校及補習學校卒業程度に於て  
 邦人に比し如何(力)なり
- 七 知識の利用は島民生活上に  
 邦人に比し如何(力)なり

右及回答候也

昭和七年七月十三日

三ツ島校長

米山 里治





# 矢内原忠雄文庫

史料名	ニフ公学校長 米山里口による回答「南洋群島々民教育ニ関スル調書」昭和7年9月13日
封筒番号	43
原文所蔵者	琉球大学附属図書館
撮影年月日	平成17年11月8日
撮影者	富士写真フイルム 株式会社
備考	



南洋群島々民教育に関する質問書

質問事項

一 修身科

1. 主たる訓育の目的は何か
2. 特に國體觀念の養成に努めらるることありや
3. 特に風習の改善に努めらるることありや

二 國語科

1. 教授用語には島民語を用ふことありや
2. 國語は各島民相互間の共通語として發達しつゝありと認めらるるか
3. 三ヶ年の學習に於て日用を便するに不足せざるか

三 算術科

1. 在來島民は如何ほど迄の數を教へ得るか
2. 度量衡を教授するか
3. 島民は如何なる學科に適し如何なる學科に不適ふりと認めらるるか

4. 島民に好學心向上心が認めらるるか
5. 島民は教育により知能發達して文明人に到達する見込ありと認めらるるか
6. 助教員は如何なる仕事を担当するか
7. 島民生徒の年齢最高最低、平均如何
8. 島民の就學は自發的なりや又は官の獎勵に出づるか
9. 島民語の文字化、文典辭典の編纂等は行はれ居るか

右札筆より取急が御回答申上候。但紙面欄餘裕少キテ充分回答不能ニ至ス能ハレバ遺憾ト存候故御下請書相成度候

昭和七年九月十三日

三ツツ學技長

末山里治



43-3

答

1. 兒童は徳性を涵養し道徳を實踐し格段ニ之ヲ修メ  
 2. 近き者先ニ之ヲ教ヘ人倫道徳ニ基キテ  
 3. 漸ク遠キ者ニ對シテ之ヲ教ヘ之ヲ以テ其後  
 4. 之ヲ以テ其後之ヲ以テ其後之ヲ以テ其後  
 5. 之ヲ以テ其後之ヲ以テ其後之ヲ以テ其後  
 6. 之ヲ以テ其後之ヲ以テ其後之ヲ以テ其後  
 7. 之ヲ以テ其後之ヲ以テ其後之ヲ以テ其後  
 8. 之ヲ以テ其後之ヲ以テ其後之ヲ以テ其後  
 9. 之ヲ以テ其後之ヲ以テ其後之ヲ以テ其後  
 10. 之ヲ以テ其後之ヲ以テ其後之ヲ以テ其後

1. 島民は好學心向上心が認めらるるか  
 2. 島民は教育により知能發達して文明人に到達する見込ありと認めらるるか  
 3. 助教員は如何なる仕事を担当するか  
 4. 島民生徒の年齢最高最低、平均如何  
 5. 島民の就學は自發的なりや又は官の獎勵に出づるか  
 6. 島民語の文字化、文典辭典の編纂等は行はれ居るか





島民教育に関する質問(第三)

質問 事 項

- 一 島民は學校を如何なる程度に尊重するか
- 二 島民生徒の出席は規則正しきや 出席を促がす為めには如何なる方法によらば
- 三 半途退學者はどの位あるか(學者に對する率)
- 四 島民兒童の能力は邦人又は歐人に比し如何 又女生徒の能力は男生徒に比し如何
- 五 島民兒童の勤勉、従順、品行の状況如何
- 六 公學校及補習學校卒業程度に於て學者の知識の程度如何
- 七 學習せる知識の卒業後に於ける利用状況如何 又非就學島民に比して生活上如何なる相違を示すか

答

- 一 (留聲) 後日同様の調査あり
- 二 本校は規則正しき出席を毎日九九〇〇平均 奨励方法として(團體的) 地方的) 奨励するが、(個人的) 不規則者も三半退退學者は約九パーセント
- 三 男の生徒は能力、異なるとして邦人又歐人に比し相違ない
- 四 生徒の勤勉、従順、品行の状況は、同様に調査あり、(個人的) 不規則者も三半退退學者は約九パーセント
- 五 島民兒童の勤勉、従順、品行の状況は、同様に調査あり、(個人的) 不規則者も三半退退學者は約九パーセント
- 六 公學校及補習學校卒業程度に於て學者の知識の程度は、同様に調査あり、(個人的) 不規則者も三半退退學者は約九パーセント
- 七 知識の利用は島民生活上に多大の利用あり、(個人的) 不規則者も三半退退學者は約九パーセント

右及回答候也

昭和七年九月十三日

三つ号校長

米山 里治

