

琉球大学学術リポジトリ

日本郵船(株)船客係「南洋線船客運賃表」

メタデータ	言語: 出版者: 公開日: 2018-04-16 キーワード (Ja): 矢内原忠雄, 南洋, 交通, 日本郵船 キーワード (En): Yanaihara Tadao 作成者: - メールアドレス: 所属:
URL	http://hdl.handle.net/20.500.12000/38151

矢内原忠雄文庫

史料名	日本郵船(株)船客係「南洋線船客運賃表」昭和八年四月現在
封筒番号	201
原文所所蔵者	琉球大学附属図書館
撮影年月日	平成17年11月10日
撮影者	富士写真フイルム 株式会社
備考	

矢内原忠雄文庫

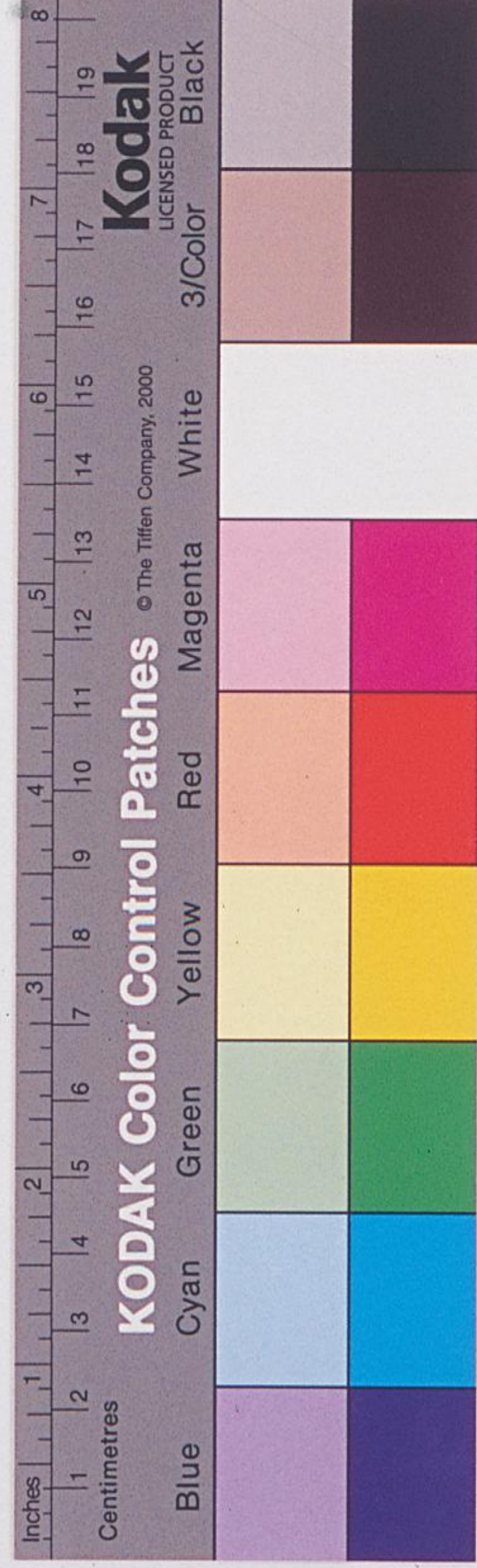
封筒番号：201

史料名	日本郵船(株)船客係「南洋線船客運賃表」昭和八年四月現在
資料形態	A3
枚数	1
页数	2
縦 (cm)	
横 (cm)	
厚さ (cm)	
書誌的事項	南洋 朱書きあり 今泉分類記号：P

昭和八年四月現在

南洋線船客運賃表

日本郵船株式會社
船客課



1/13

マイクロ写真撮影訂正票

訂正の理由	撮影操作誤りの為
訂正結果	直前の / コマ取消 / コマ再撮影
訂正年月日	平成17年11月10日
このフィルムは上記の理由で取消、又は再撮影し訂正しました。	
撮影責任者	富士写真フイルム株式会社 桃園 芳朗

昭和八年四月現在

南洋線船客運賃表

日本郵船株式會社
船客課



○食 事
一等、朝食、夕食、和食、貴食、洋食
(但シナイパン線ハ三食共和食)
二等及三等 和食附
甲板客 供食セズ

○小児運賃
四歳未満一名無賃其餘ハ四分ノ一額
十二歳未満半額

○甲板客運賃ハ南洋各島民ニ限リ適用ス

○復航大阪、神戸行運賃ハ横濱行運賃ト
左記運賃ト大阪、神戸間運賃トノ合算
トス

○西廻線運賃
メナード、ダバオ相互間運賃
ザロロンタ
ザルガタ
メナード

○復航大阪、神戸行運賃ハ横濱行運賃ト
復航大阪、神戸行運賃トノ合算トス

○(各線ニ適用)
○日本語「サイパン」間運賃

阪大		司門		演横		見二		シナイ	
等一	194.00	124.00	105.00	49.00	49.00	33.00	33.00	19.50	19.50
等二	124.00	84.00	72.00	33.00	33.00	23.00	23.00	14.00	14.00
等三	5.00	4.00	3.00	2.00	2.00	1.50	1.50	1.00	1.00
板甲	39.00	29.00	24.00	18.00	18.00	14.00	14.00	10.00	10.00
等一	39.00	29.00	24.00	18.00	18.00	14.00	14.00	10.00	10.00
等二	24.00	18.00	14.00	10.00	10.00	7.50	7.50	5.00	5.00
等三	9.00	7.00	6.00	4.00	4.00	3.00	3.00	2.00	2.00
板甲	63.00	43.00	34.00	28.00	28.00	21.00	21.00	16.00	16.00
等一	84.00	66.00	47.00	33.00	33.00	23.00	23.00	18.00	18.00
等二	55.00	45.00	33.00	23.00	23.00	18.00	18.00	14.00	14.00
等三	26.00	23.00	18.00	10.00	10.00	7.50	7.50	5.00	5.00
板甲	133.00	115.00	96.00	82.00	82.00	64.00	64.00	49.00	49.00
等一	89.00	79.00	67.00	57.00	57.00	44.00	44.00	34.00	34.00
等二	38.00	35.00	30.00	29.00	29.00	22.00	22.00	17.00	17.00
板甲	134.50	116.50	97.50	83.50	83.50	65.50	65.50	50.50	50.50
等一	90.00	80.00	68.00	58.00	58.00	45.00	45.00	35.00	35.00
等二	39.00	36.00	31.00	30.00	30.00	23.00	23.00	18.00	18.00
板甲	137.50	119.50	100.50	86.50	86.50	67.50	67.50	52.50	52.50
等一	92.00	82.00	70.00	60.00	60.00	47.00	47.00	37.00	37.00
等二	39.50	36.50	31.50	31.00	31.00	24.00	24.00	19.00	19.00
板甲	140.00	122.00	103.00	89.00	89.00	70.00	70.00	55.00	55.00

○東廻線運賃
「アンガール」ハ臨時寄港

○西廻線運賃
メナード、ダバオ相互間運賃
ザロロンタ
ザルガタ
メナード

阪大 司門 演横 見二 シナイ

阪大		司門		演横		見二		シナイ	
等一	165.00	145.00	128.00	79.00	79.00	60.00	60.00	46.00	46.00
等二	113.00	100.00	88.00	55.00	55.00	41.00	41.00	31.00	31.00
等三	49.00	45.00	41.00	30.00	30.00	23.00	23.00	17.00	17.00
板甲	180.00	161.00	142.00	95.00	95.00	74.00	74.00	58.00	58.00
等一	122.00	111.00	99.00	66.00	66.00	50.00	50.00	39.00	39.00
等二	55.00	52.00	47.00	36.00	36.00	28.00	28.00	21.00	21.00
板甲	183.00	165.00	146.00	99.00	99.00	78.00	78.00	61.00	61.00
等一	123.00	113.00	101.00	68.00	68.00	52.00	52.00	40.00	40.00
等二	57.00	53.00	49.00	38.00	38.00	29.00	29.00	22.00	22.00
板甲	208.00	190.00	171.00	124.00	124.00	97.00	97.00	75.00	75.00
等一	136.00	126.00	114.00	81.00	81.00	63.00	63.00	49.00	49.00
等二	62.00	59.00	54.00	43.00	43.00	34.00	34.00	26.00	26.00
板甲	212.00	194.00	175.00	128.00	128.00	101.00	101.00	79.00	79.00

阪大 司門 演横

阪大		司門		演横	
等一	144.00	124.00	105.00	49.00	49.00
等二	97.00	84.00	72.00	33.00	33.00
等三	46.00	42.00	37.00	2.00	2.00
板甲	148.00	128.00	109.00	49.00	49.00
等一	100.00	87.00	75.00	3.00	3.00
等二	48.00	44.00	39.00	2.00	2.00
板甲	201.00	181.00	162.00	57.00	57.00
等一	133.00	120.00	108.00	36.00	36.00
等二	64.00	60.00	55.00	22.00	22.00
板甲	225.00	205.00	186.00	81.00	81.00
等一	149.00	136.00	124.00	52.00	52.00
等二	73.00	69.00	64.00	31.00	31.00
板甲	245.00	225.00	201.00	101.00	101.00
等一	163.00	150.00	138.00	66.00	66.00
等二	81.00	77.00	72.00	39.00	39.00
板甲	272.00	252.00	228.00	128.00	128.00
等一	181.00	168.00	156.00	84.00	84.00
等二	91.00	87.00	82.00	49.00	49.00
板甲	288.00	268.00	244.00	147.00	147.00

表程運線西(1)
(航復)

演横		阪大	
戸神	370	阪大	13
戸神	370	戸神	13

表程運線西東(2)
(航復)

演横		阪大	
戸神	370	阪大	13
戸神	370	戸神	13

表程運線西東(3)
(航復)

演横		阪大	
戸神	370	阪大	13
戸神	370	戸神	13

○横濱丸、静岡丸、山城丸、近江丸ハ二等定額
ナキニ付一等B級ヲ設備シ運賃ハ普通一
等ノ額ノ五分減額ヲ以テ一等B級定額運賃トス

○「メナード」又ハ「ダバオ」ト各地間運賃ハ
ノ場合ニ於テモ同様トス

○「ゴロンタ」行運賃ハ各地「メナード」間運
賃上「メナード」「ゴロンタ」間運賃トノ合
算額トス

○「ゴロンタ」寄港ノ場合「ダバオ」行運賃ハ
各地「メナード」間運賃ト「ゴロンタ」行運賃ハ
「メナード」「ダバオ」間運賃トノ合算額トス

○「ゴロンタ」經由「メナード」「ダバオ」間運賃
トス

貨運港寄時臨「イペコト」「ルソソ」

オラバ		ルソソ		イペコト	
等一	4.00	9.00	15.00	22.00	18.00
等二	3.00	6.00	10.00	15.00	12.00
等三	2.00	4.00	6.00	10.00	8.00
板甲	1.00	2.00	3.00	5.00	4.00
等一	13.00	9.00	13.00	22.00	18.00
等二	9.00	6.00	9.00	15.00	12.00
等三	6.00	4.00	6.00	10.00	8.00
板甲	3.00	2.00	3.00	5.00	4.00
等一	47.00	43.00	34.00	25.00	25.00
等二	32.00	29.00	23.00	17.00	17.00
等三	18.00	16.00	12.00	8.00	8.00
板甲	9.00	8.00	6.00	4.00	4.00

表程運線西東(2)
(航復)

演横		阪大	
戸神	370	阪大	13
戸神	370	戸神	13

表程運線西東(3)
(航復)

演横		阪大	
戸神	370	阪大	13
戸神	370	戸神	13

