

琉球大学学術リポジトリ

「累年作付面積及産糖高表」

メタデータ	言語: 出版者: 公開日: 2018-04-16 キーワード (Ja): 矢内原忠雄 キーワード (En): Yanaihara Tadao 作成者: - メールアドレス: 所属:
URL	http://hdl.handle.net/20.500.12000/38011

矢内原忠雄文庫

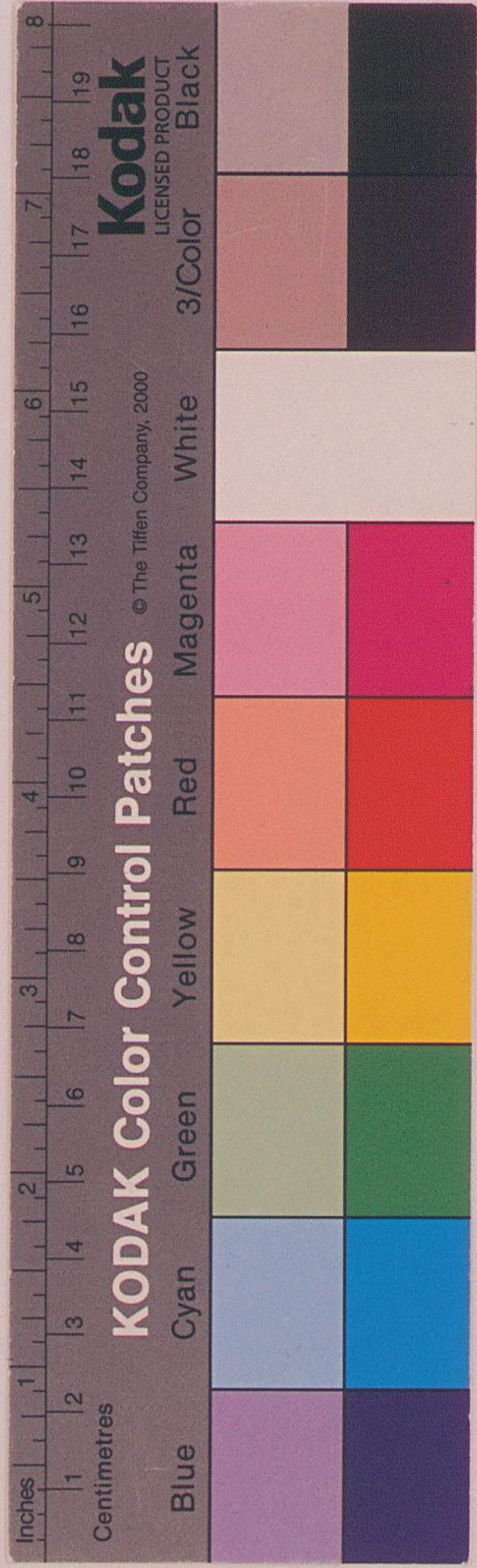
史料名	南洋興発事務長吉田久から南洋興発気付矢内原宛「累年作付面積及産糖高表」
封筒番号	284
原文所蔵者	琉球大学附属図書館
撮影年月日	平成17年11月16日
撮影者	富士写真フイルム 株式会社
備考	

矢内原忠雄文庫

封筒番号：284

史料名	南洋興発事務長吉田久から南洋興発気付矢内原宛「累年作付面積及産糖高表」
資料形態	封筒/B5
枚数	6
页数	6
縦 (cm)	
横 (cm)	
厚さ (cm)	
書誌的事項	南洋 表の原本不明、複製はあり。 今泉分類記号：M

興發俱樂部
笑內原先生
親展



1/10

累年作付面積及産糖高表

(カイパン)

年 期	收穫反別	收穫斤量	歩留	産糖高
大正十二年	一、五三五 ^町 九一	五八、〇八六 四、〇〇 ^斤	三、七五	二一、三六五 ^町
" 十三年	一、八二二 六四	一〇六、〇〇五 七〇〇	五、五四	五八、三七八
" 十四年	二、五一〇 七四	一八九、二九二 三〇〇	七、八七	一四八、九五四
" 十五年	二、七五六 九六	二〇三、六一四 八〇〇	七、〇八	一五二、六五八
昭和二年	二、八七二 五〇	三一四、一五六 三五〇	六、四五	二〇一、九三九
" 三年	三、一五三 四五	二四六、八九九 三五〇	七、〇四	一七二、八〇三
" 四年	三、二四一 一五	二二二、二一一 七五〇	七、二九	一六四、二三四
" 五年	二、九五 一六七	二四二、四八七 八五〇	九、六三	二二三、四七九
" 六年	三、三五八 七二	三二五、五九二 四五〇	一〇、五七	三四四、二九三

前年與後年比

町

昭和六年期農場別蔗作者面積及實收調

年 期	收 穫 反 別	收 穫 斤 量	步 留	産 糖 高
昭和七年	三四九二 四六	三五三、三〇〇 〇〇〇	一〇、五七	三七三、二六四
" 八年	三三〇、五 三五	三五六、八八四 〇〇〇	一一、〇〇	三九二、五七二
(テニアン)				
昭和五年	一四八五 九四	一二九、二二七 五五〇	八、七三	一一、九一七、五
" 六年	二七八〇 九三	二八八、九二六 二五〇	一〇、三三	二九八、四九六
" 七年	三一二九 九四	三四一、六二八 六〇〇	九、四三	三二二、三〇八
" 八年	二八八四 九〇	三二八、七九八 〇〇〇	一〇、六〇	三四八、五一六

(昭和八年ハ見込)

昭和六年期農場所別蔗作者面積及實收調査表

(十ノ六)

昭和六年期農場所別蔗作者面積及實收調査

農場別	蔗作者		島民	計	蔗作面積		實收斤量		町當斤量	
	小作	自作			計	實積	實收	計	平均	
第一	二四〇	三八	一三	二九一	一三八九	九八	一四〇、三六	四五〇	一〇〇、九八	
第二	二〇七	七	四	二一八	八九九	七二	八三八、七八	〇、五〇	九三、一一	
第三	一三七	三五	三	一七五	七九〇	九八	七三、二八	六五〇	九二、五六	
第四	三一	五三	二八	一一二	二、三九九	九〇	二、二二八	四〇〇	九二、六六	
計	六一五	一三三	四八	七九六	三、三二〇	五八	三、九六五	五五〇	九六、二七	

昭和七年期農場別蔗作者面積及實收調

農場別	蔗作者戶數		蔗作面積		實收斤量	
	小作	自作	計	計	計	計
第壹	二五一	五一	三四	一三三二	一五三七	一〇一七〇
第貳	二二七	八	二三〇	九〇三	九〇三五	九九七三
第參	一六九	四四	二一〇	八八〇	九一五四	一〇三九八
第肆	三一	七四	一〇五	二九三	二六八七	九一三三
計	六六八	一七七	八四五	三三三一	三三八六	一〇一八五



昭和
年
月
日

南洋
サイ
パン
島

南洋
興
發
株
式
會
社

事務
長

吉

田

久

一