

琉球大学学術リポジトリ

糖業関係ノート

メタデータ	言語: 出版者: 公開日: 2018-04-16 キーワード (Ja): 矢内原忠雄 キーワード (En): Yanaihara Tadao 作成者: - メールアドレス: 所属:
URL	http://hdl.handle.net/20.500.12000/38036

矢内原忠雄文庫

史料名	糖業関係ノート
封筒番号	58
原文所蔵者	琉球大学附属図書館
撮影年月日	平成17年11月9日
撮影者	富士写真フイルム株式会社
備考	

矢内原忠雄文庫

封筒番号：58

史料名	糖業関係ノート
資料形態	ノート/バラ
枚数	9
頁数	9
縦 (cm)	21.2
横 (cm)	17
厚さ (cm)	
書誌的事項	南洋 『砂糖年鑑』昭和八年、『砂糖会社はどうなるか』からの抜書 今泉分類記号：Y

『砂糖年鑑』昭和八年
P. 82.

南洋廳下の砂糖及糖蜜 出港税改正

昭和七年八月十九日の勅令によって南洋廳下に於ける砂糖及糖蜜に關する出港税が一部改正された。其の大要を述べれば即ち

1. 砂糖及糖蜜は從來内地向に積出した場合は内地砂糖消費税法と同率の出港税が課せられてゐて、之を内地經由によつて輸出しても出港税は戻して貰へなかつた。之を改正によつて出港税を免除せられることになつた。

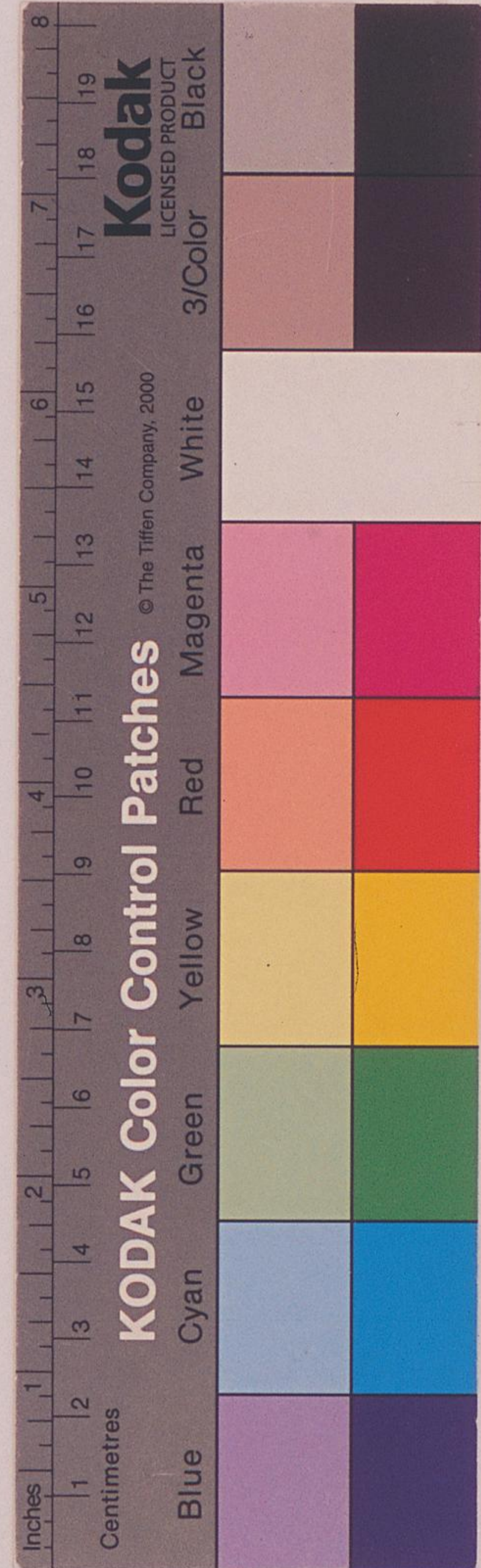
2. 沿岸の輸出の場合は出港税に相當する擔保を提供せねばならぬ。

1. 從來糖蜜が内地に於て酒精原料とせられた場合は免税せられてゐる。此の範圍を朝鮮樺太にも拡張する。

1. 出港税を課せられたのは、如何なる災害によつて亡失しても從來何等救済せられなかつた。之を改正によつて證明せられれば出港税を拂戻して貰へることになつた。南東大震災の時、台湾糖は保税であつたから消費税は免れたが、南洋糖は出港税—消費税同率—を課せられた後であつても拂戻されなかつた。

即ち南洋糖の産額が激増して内地市場のみならず輸出を必要とされる實状に適應せられ、納税關係も台湾糖と漸次接近せしめられた。

20



1/10

日砂糖会社はとうちまか

七一八頁

河部留大

昭和七年度に於ける産糖高を表示するに左の如し。

産地	分蜜糖	赤糖	黒糖	白下糖
台湾	一六、二八七、二九一 擔	一九七、〇八三 擔		
南洋廳下	六九五、五七二			
沖繩	二六三、一五八		九七三、九八〇	四九、五二九
大東島	一三五、一五六		一七、五九二	二、八〇一
九州			一五〇、〇〇〇	三、八〇〇
鹿兒島			一三、〇〇〇	
その他以外			一四、五〇〇	
四國				
本州				
西部				五〇〇
中部				二、〇〇〇
小笠原島		八、〇〇〇		七、八〇〇
以上、甘蔗糖	一八、八五五、九六二			
北海道	四〇五、八一四			
朝鮮	二九、八六八			
以上、甜菜糖	四三五、六八二			
合計	一九、二九一、六四四			

(備考) 擔は百斤入

砂糖事業に對する固定資本は概約三億一千萬圓に達する。この内譯は尤り如し。

内地精糖事業	四六、〇〇〇、〇〇〇 円
北海道甜菜糖事業	九、〇〇〇、〇〇〇
朝鮮甜菜糖事業	四、〇〇〇、〇〇〇
沖縄縣砂糖事業	一、二五〇、〇〇〇
南洋廳下の砂糖事業	八、三〇〇、〇〇〇
台湾の砂糖事業	二、三〇〇、〇〇〇
合計	三一〇、〇〇〇、〇〇〇

砂糖会社はとうとうか 阿部留太
九一〇頁

砂糖年鑑 昭和八年版(1933) — 日本砂糖協會 —

9. 2

日本砂糖生產高產糖地別表 (單位擔)

年期	台灣	南洋羣島	沖繩	北海道	其他	合計
昭和4-5	13,508,030	345,978	1,025,160	424,331	208,159	15,511,658
昭和5-6	13,287,986	644,912	1,105,110	361,743	179,398	15,582,800
昭和6-7	16,484,374	695,578	1,442,216	405,814	250,963	19,278,940
昭和7-8	11,186,000	719,712	1,564,858	402,807	263,500	14,136,877

備考 7-8 期は第6回豫想。

砂糖年鑑 昭和八年版(1923) — 日本砂糖協會 —
P.1.

(1) 日本砂糖生産高果年表 (單位擔)

備考 昭和7-8期本會第7回豫想

年 期	甘 蔗 糖 南 洋 糖	合 計
天 正		
8-9	7,556	4,892,678
9-10	19,560	5,830,107
10-11	3,586	7,230,430
11-12	21,811	7,232,820
12-13	58,378	9,213,508
13-14	148,954	9,516,428
14-15	152,657	10,083,568
15-2	209,952	8,653,325
昭 和		
2-3	181,768	11,640,972
3-4	164,234	15,197,778
4-5	345,973	15,511,653
5-6	644,912	15,582,800
6-7	695,572	14,278,940
7-8	719,712	14,136,877

(7) 主要製糖會社利益配當率累年表 9.7.

大正	南洋興發
14	0.80
15	0.80
昭和	
2	0.90
3	0.90
4	0.90
5	0.90
	0.90
6	0.75
	0.75
7	0.80
	0.90

創立大正11.1
 資本金3百萬元

『石糖年鑑』昭和8年版(1933) - 日本砂糖協会 -

(P. 114 - 115)

(P. 156)

年 期	台 湾		冲 绳		南 洋
	一甲当甘蔗 收穫高 斤	歩留 %	冲绳製糖会社歩留	大日本製糖会社 (大東島工場)	
明治 30-31	—	—			
31-32	—	—			
32-33	—	—			
33-34	—	—			
34-35	—	—			
35-36	41,338	7.42			施 政 十 年 史 (三 三 四 頁)
36-37	49,782	7.05			
37-38	42,928	7.71			
38-39	48,075	7.58			
39-40	45,528	7.81			
	(continued)				

台 15

一甲当收获量 考

明治

40-41	49,481	7.78
41-42	56,858	9.19
42-43	56,796	10.12
43-44	52,717	10.20
44-1	41,944	10.14

大正

1-2	22,722	9.29
2-3	34,645	10.75
3-4	46,199	9.72
4-5	50,111	9.97
5-6	65,463	9.60

冲 经

冲绳製糖会社 歩留

6-7	45,314	9.16	9.0
7-8	46,768	9.37	9.5
8-9	40,438	9.61	9.0
9-10	41,191	9.40	8.8
10-11	47,544	9.49	10.3

	台糖 ①甘蔗収量	外収	沖繩製糖会社 留	大田製糖会社 (大東島工場)	南洋 糖	糖
大正						
11-12	56,867	9.56	10.7		34,937	3.61
12-13	63,243	10.28	9.4		49,202	5.51
13-14	67,641	9.75	11.1		75,826	7.87
14-15	69,802	10.43	11.9	8.7 ⁴	74,473	7.50
15-2	73,002	10.30	10.6	9.78	106,739	6.43
						9
昭和						
2-3	89,529	11.09	10.6	8.90	77,156	7.00
3-4	102,394	11.70	11.2	9.06	67,550	7.39
4-5	106,204	12.72	10.3	8.28	81,656	7.28
5-6	110,447	13.54	12.2	10.67	100,857	10.46
6-7	122,518	13.08	11.9	10.82	108,213	10.01
7-8	114,073	13.77		9.00		

大正14年期以
迄(大)

南洋糖
(2) 糖収量の数字(単位)