

琉球大学学術リポジトリ

聞き取り調査記録：南洋興発

メタデータ	言語: 出版者: 公開日: 2018-04-16 キーワード (Ja): 矢内原忠雄, 南洋, 南洋興発, 調査 キーワード (En): Yanaihara Tadao 作成者: - メールアドレス: 所属:
URL	http://hdl.handle.net/20.500.12000/38091

矢内原忠雄文庫

史料名	南洋興発 堀江実氏への聞き取り調査記録
封筒番号	77
原文所蔵者	琉球大学附属図書館
撮影年月日	平成17年11月9日
撮影者	富士写真フイルム 株式会社
備考	

矢内原忠雄文庫

封筒番号： 77

史料名	南洋興発 堀江実氏への聞き取り調査記録
資料形態	菊判/罫紙
枚数	6
页数	6
縦 (cm)	
横 (cm)	
厚さ (cm)	
書誌的事項	南洋 注:3枚目と4枚目の間に小メモあり 今泉分類記号： Y

年 月 日 (/)

○ 十二月十四日

南洋天発株式会社 堀江 実成 (兼洋員)

因三同氏一月五日船ニテサイパンニ赴ル由

・南天ハ更ニホナハバリオニ砂糖以外ノ事業(砂糖ニ聯合ニヨリ生産制限協定)

故橋(困難)ヲ始メシメ 南洋廳又南天ノ独占ヲ目睹ス

・今世配当ノ前期ハ右ナリ 又変化ニ余リテ生産費ノ表ニコマル 収益ニ於テ資本全

(五百二十四万圓ノ一割位ナラン 南天糖価ノ去年々々チビクモ七円ナリモ今年ノ平均十一

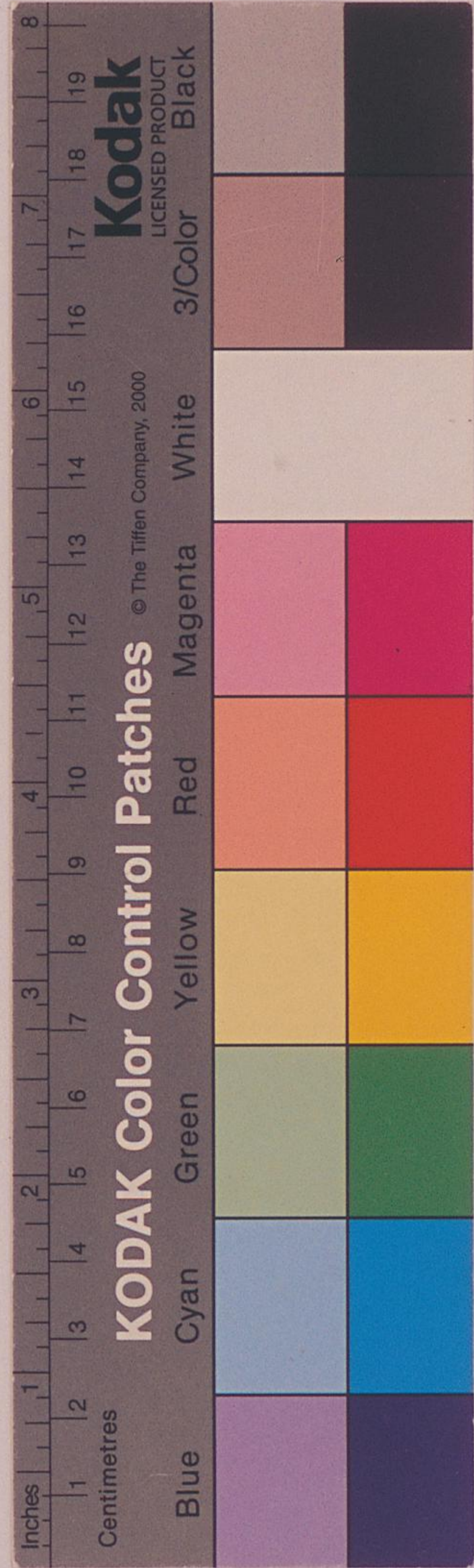
円半位ナリ

・機械其他ノ生産手段ノ南天カ世権ノ内地ヨリ入レル 建設当初ニ於テ製造品ノ内地ノ直

ヲ入レル 南天運搬ノ全ヲ日寄郵船ニヨル

○ 南天 借地中ニ二種アリ 其一ハ島内ヲ直接貸貸契約ニヨリ借リクモトコ 場合ノ借地
料ハ一町歩高 最高三。町歩付一町至キ位ナリ概シテ大分高イ 南天カ事ノ于テ大体

會 和 用 箋



1/10

円ニ先出港税(内口酒税)税ニ先。三ノ代リ(免除セシ)ノ應ニ收ム

○沖繩縣人ノ生活程度付ノ故 居留狀態ニ要ス。又ノ中共産主義者モ多ク見。ヲ仲

繩人ニ元來西村拓殖ガ多ク入レテモテ最近テ一之ヲ特ニ優遇ス事ニテ。寧ロ他縣人ヲ増カ

セムル方針ヲ居ル。唯自由移民ノ中トシテ流シム者多ク。此ノ合社ノ人夫等ニテ居ル。

又出米半減ノ起リテ車カシカ罷業ニ未タテ。又半減ニツイテモ思想的背景ヲ。己

爾合ニ收入整カシニ基テシ。朝鮮人ヲ蔗作人トシテ居ルニツイテ。此外合共在場ノ

關係ニセテス。農業者労働者ノ多ク

○合社ノ島民ヲ好マサルノ單一彼等ヲナメルノ爲メ。コト莫クモモ例外ナシモ。モロミコトナシ

足ル敷(不)民族的差異。基クセテ一才

○合社ノ作人ト自由耕世者トテ。收量ニ差カセト云ハ大シテ。土地改良ニ合共。セ今一未タカ

シ。三ノ代リ。三年ニ作制一突ニ南洋艦ノ方針ヲ己テ。テニテ。等。テ。出米スルハ。合社トシテ。ロロ

出米スル。三年ニ作制一突ニ南洋艦ノ方針ヲ己テ。テニテ。等。テ。出米スルハ。合社トシテ。ロロ

出米スル。三年ニ作制一突ニ南洋艦ノ方針ヲ己テ。テニテ。等。テ。出米スルハ。合社トシテ。ロロ

出米スル。三年ニ作制一突ニ南洋艦ノ方針ヲ己テ。テニテ。等。テ。出米スルハ。合社トシテ。ロロ

出米スル。三年ニ作制一突ニ南洋艦ノ方針ヲ己テ。テニテ。等。テ。出米スルハ。合社トシテ。ロロ

出米スル。三年ニ作制一突ニ南洋艦ノ方針ヲ己テ。テニテ。等。テ。出米スルハ。合社トシテ。ロロ

出米スル。三年ニ作制一突ニ南洋艦ノ方針ヲ己テ。テニテ。等。テ。出米スルハ。合社トシテ。ロロ

出米スル。三年ニ作制一突ニ南洋艦ノ方針ヲ己テ。テニテ。等。テ。出米スルハ。合社トシテ。ロロ

出米スル。三年ニ作制一突ニ南洋艦ノ方針ヲ己テ。テニテ。等。テ。出米スルハ。合社トシテ。ロロ

出米スル。三年ニ作制一突ニ南洋艦ノ方針ヲ己テ。テニテ。等。テ。出米スルハ。合社トシテ。ロロ

出米スル。三年ニ作制一突ニ南洋艦ノ方針ヲ己テ。テニテ。等。テ。出米スルハ。合社トシテ。ロロ

出米スル。三年ニ作制一突ニ南洋艦ノ方針ヲ己テ。テニテ。等。テ。出米スルハ。合社トシテ。ロロ

出米スル。三年ニ作制一突ニ南洋艦ノ方針ヲ己テ。テニテ。等。テ。出米スルハ。合社トシテ。ロロ

出米スル。三年ニ作制一突ニ南洋艦ノ方針ヲ己テ。テニテ。等。テ。出米スルハ。合社トシテ。ロロ

出米スル。三年ニ作制一突ニ南洋艦ノ方針ヲ己テ。テニテ。等。テ。出米スルハ。合社トシテ。ロロ

出米スル。三年ニ作制一突ニ南洋艦ノ方針ヲ己テ。テニテ。等。テ。出米スルハ。合社トシテ。ロロ

出米スル。三年ニ作制一突ニ南洋艦ノ方針ヲ己テ。テニテ。等。テ。出米スルハ。合社トシテ。ロロ

出米スル。三年ニ作制一突ニ南洋艦ノ方針ヲ己テ。テニテ。等。テ。出米スルハ。合社トシテ。ロロ

出米スル。三年ニ作制一突ニ南洋艦ノ方針ヲ己テ。テニテ。等。テ。出米スルハ。合社トシテ。ロロ

出米スル。三年ニ作制一突ニ南洋艦ノ方針ヲ己テ。テニテ。等。テ。出米スルハ。合社トシテ。ロロ

出米スル。三年ニ作制一突ニ南洋艦ノ方針ヲ己テ。テニテ。等。テ。出米スルハ。合社トシテ。ロロ

12月 100,000斤, 2种

↓
= 90种 (黄双), 10%

10,000斤

另在 5月 (3.5), 350,000斤

$$2050 \times 350 = \boxed{}$$

运费 10元 88元入

年 月 日 (5)

ノ製品相場ニテ一手ニ引渡ス。コト全社ニ勿論多ク南天ノ株ニ持ツテ全社ノ姉妹全社ノ如キ
モト一才ヲ他トモ取引カス。

○南天南天製品其他運搬ニ全社ノ日々郵船ニ至ル。又若シ他ニ極々場合下ニ日々郵船ニ
モラフ。南天自身ノ船ニサハシ、サハシノ連絡ニ用ヒヨルニスナス。 chart