

琉球大学学術リポジトリ

日米関係（沖縄返還）28

メタデータ	言語: 出版者: 公開日: 2019-02-13 キーワード (Ja): キーワード (En): 作成者: メールアドレス: 所属:
URL	http://hdl.handle.net/20.500.12000/43808

11/10

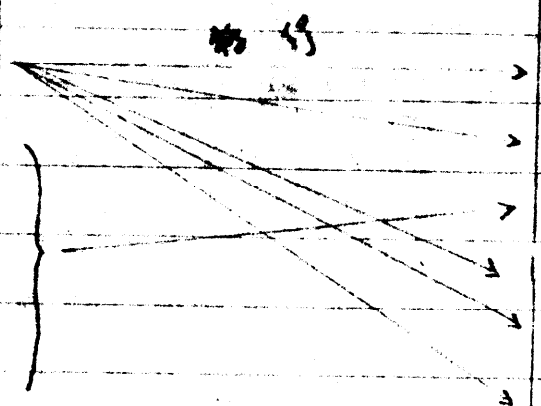
施設より打合せ資料

(琉球及び海外事務管理資料)

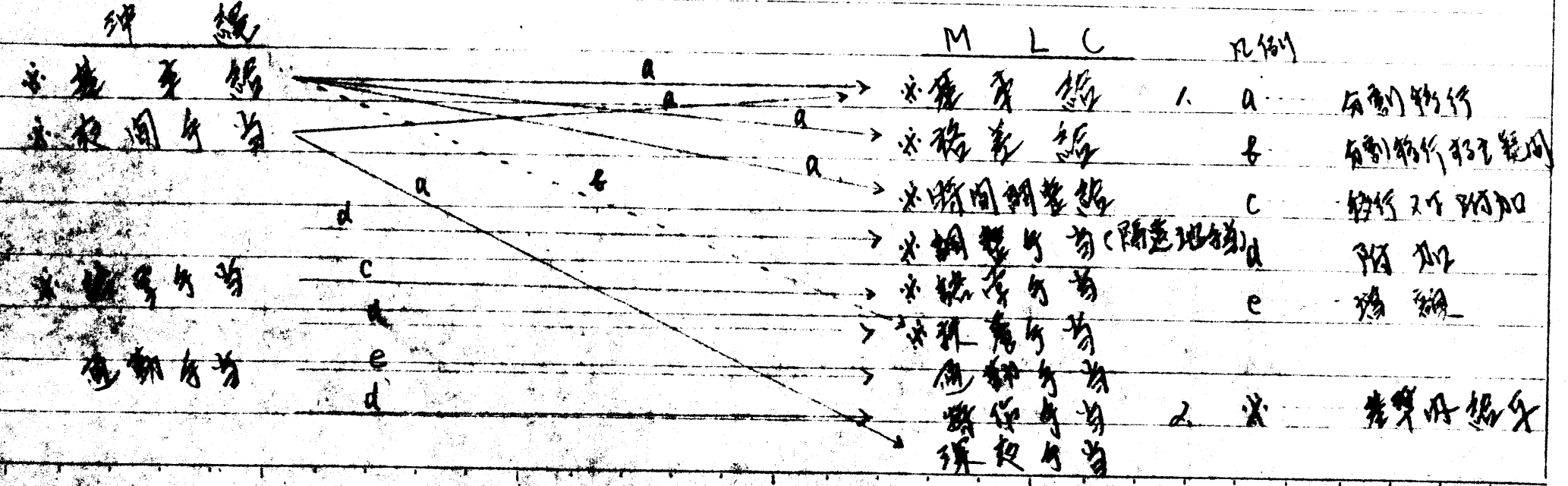
總身設備之種類及相互用途

1. 總身表

總身表			M L C		
表位名	表級數	適用區分	表位名	表級數	適用區分
RGS	15	一般事務系統之設備	BWF-11	9	一般事務系統之設備
R-WB	13	一般事務之設備	(1-A)	3	業務上共同之設備
R-WB-L	13	一般事務系統之設備	(2)	10	一般事務系統之設備
R-WB-F	13	一般事務系統之設備	(3)	7	公用設備之設備
W-10		} 見習最上適用	(5)	5	自來水設備系統之設備
W-11			(6)	4	自來水設備之設備



2. 總身 (DT 系統之每月交還之總身)

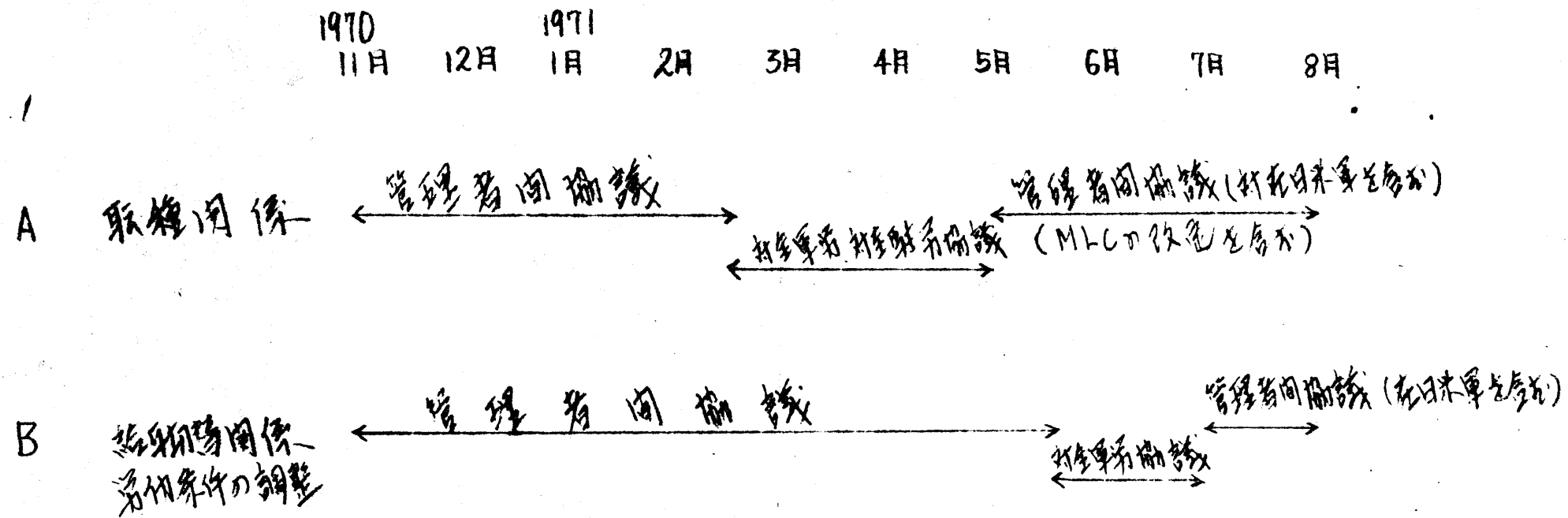


給食課食作業の分類

基準の課食

1. 転機、等級の課食 (養育給食等級に含めない)
2. 切替方式 (退給食が主存在) の課食
3. 細目の課食 (類給食等)
4. 身体的切替作業 (清管)

越前労働関係の発展予定



8月より越前労働関係の重要担当者(労務担当者)の研究を行い、10月からの具体的な取組作業を開始する。