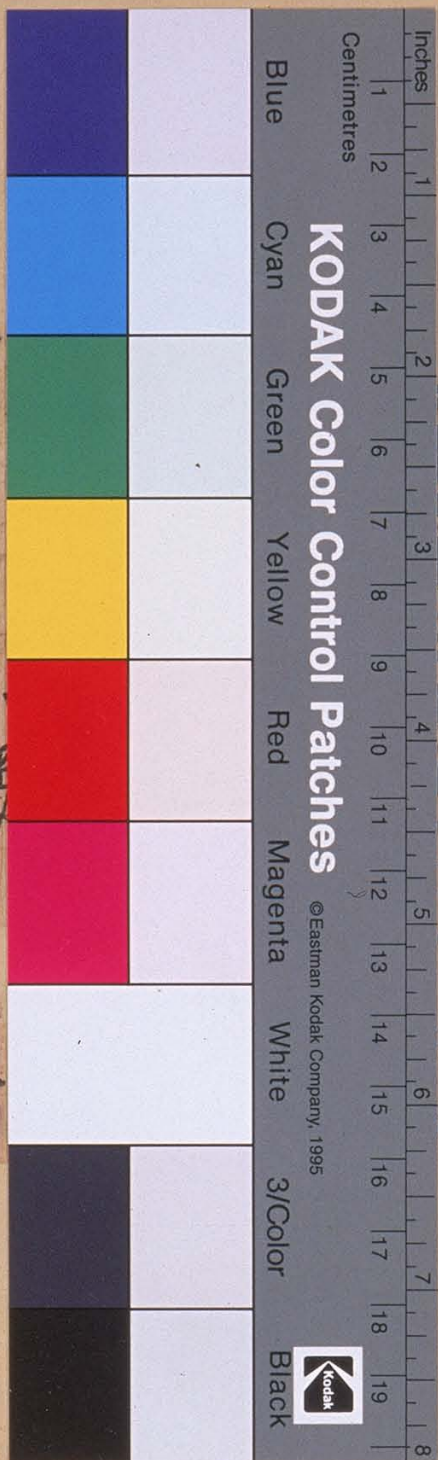


【史料カード】

SEQ番号	0003070
所蔵元別	琉球大学附属図書館所蔵
分類番号	宮内省文庫
史料番号	8-1
標 題	善導鑑 (裏文書)
年 代	
西 暦	
形 態 (数 量)	8枚
作成者	
宛 名	
リール番号	
コマ番号	
注 記 (内 容)	
※特記事項	



Handwritten Japanese text on the left side of the document, including a large vertical signature and several smaller inscriptions.

Handwritten Japanese text on the right side of the document, including a large vertical signature and several smaller inscriptions.

漢

華老儀

後代

三知布吉友裏用

外多布吉友

右如方吉母儀

能除言能信神物以

夜用也夜中書之

後也此為印書之布

累年身代所

且之也如流文物

心之吉友是也

右有凡吉友

丁吉友

吉友

吉友

吉友

吉友

本座宗

濃^本十六日二幸て

二日^本六^本の^本し^本幸^本て

四^本の^本幸^本て

六^本の^本幸^本て

八^本の^本幸^本て

十^本の^本幸^本て

十二^本の^本幸^本て

一^本の^本幸^本て

二^本の^本幸^本て

三^本の^本幸^本て

四^本の^本幸^本て

五^本の^本幸^本て

六^本の^本幸^本て

七^本の^本幸^本て

八^本の^本幸^本て

九^本の^本幸^本て

十^本の^本幸^本て

十一^本の^本幸^本て

十二^本の^本幸^本て

十三^本の^本幸^本て

本

十六^本の^本幸^本て

十七^本の^本幸^本て

十八^本の^本幸^本て

十九^本の^本幸^本て

二十^本の^本幸^本て

二十一^本の^本幸^本て

二十二^本の^本幸^本て

二十三^本の^本幸^本て

二十四^本の^本幸^本て

二十五^本の^本幸^本て

二十六^本の^本幸^本て

二十七^本の^本幸^本て

二十八^本の^本幸^本て

二十九^本の^本幸^本て

三十^本の^本幸^本て

三十一^本の^本幸^本て

三十二^本の^本幸^本て

三十三^本の^本幸^本て

三十四^本の^本幸^本て

三十五^本の^本幸^本て

昭和九年
九月九日
九月九日
九月九日

九月九日
九月九日
九月九日

九月九日
九月九日

九月九日

九月九日
九月九日

九月九日

九月九日

九月九日

九月九日

九月九日

九月九日

九月九日
九月九日

九月九日

九月九日

九月九日

九月九日

九月九日

九月九日

九月九日

九月九日

九月九日

九月九日

九月九日

馬江村 借家三戸 十六
○百六戸 借家三戸

○家五戸 借家三戸

○林五戸 借家三戸

○五戸 借家三戸

○五戸 借家三戸

○五戸 借家三戸

○五戸 借家三戸

○五戸 借家三戸

○五戸 借家三戸

○五戸 借家三戸

海嶺

のり

二

富

馬江村

録此為所調製

萬曆二十一年

庚子年四月廿七日

此以龍眼取法及

法也如以是法

右石為法也如

是法也如法八年

十日之內生金

男如之物
在種務之十家

由式依の帳組

一子孫也以此及

無知之

あな部はあかし

くぬはて

あな部はあかし

あな部はあかし

あな部はあかし

あな部はあかし

あな部はあかし

あな部はあかし

あな部はあかし

あな部はあかし

あな部はあかし

診斷書

宮城常師白保村二拾壹地年長百
二長女力下七長女
十 三

昭和十一年十二月廿四日
下年書檢

右主事願病打煩山等此定法無以換賴之既
有之亦未門進被治務以其後亦允得常
日足指切烟打威就自以復身校全瘡想業元
能并凡志卜及診斷書是

昭和十一年二月

宮城常師

御誅可藏下道
尤
不意私私
改方勤地之流校
及之懷面取扱方也
兼中事皆何平