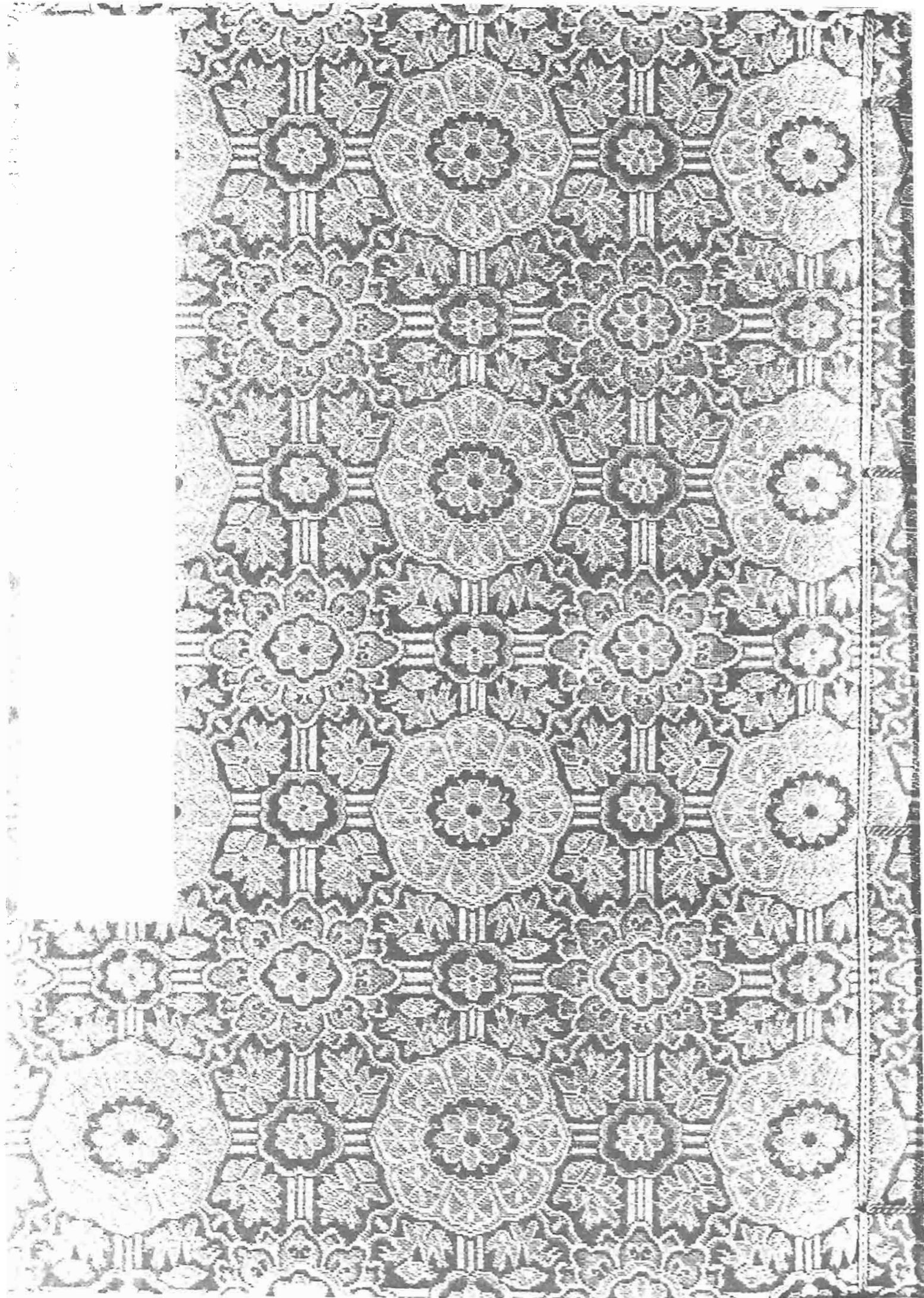


7 8 9 10 1 2 3 4 5 6 7 8 9 10 1 2 3

### 【史料カード】

SEQ番号	0000950
所蔵元別	琉球大学附属図書館所蔵
分類番号	宮良殿内文庫
史料番号	95
標 題	祭之時膳符日記
年 代	
西 暦	
形 態 (数 量)	1冊
作成者	
宛 名	
リール番号	
コマ番号	
注 記 (内 容)	サイズ: 26.7× 20.0 紙質: 楮紙 同治元年4月27日。曾祖父の33年忌、祖父・伯祖父・伯母・父・姉の各年忌の膳符
※特記事項	



卷之四  
村姑有日記

宮田氏



忠存六

いふとき

のれん

如在

由之の道不

あふふふ

同治元年戊辰四月廿七日是曾祖父大満

親雲上之孫本年同佛同人御内室孫之

本年御孫之本年同祖父宮良親雲上御同人

御内室孫之本年同伯祖父宮良親雲上御同人

七年同孫之本年同孫宮良親雲上之孫之本年同

孫宮良親雲上之孫之本年同孫宮良親雲上

本年同伯母弟宮良親雲上之孫之本年同孫



本年以之福之本年四父西表青雲人金子指之  
 本年四師真武指七年四吊之時膳前之  
 沼舟

献之

一御菓子 白菊

一御茶 半山

朝

中皿

摺生姜  
 塩胡麻  
 粒豆

小皿

作味者

汁

焼物 細切  
 半房  
 細豆腐  
 本海月  
 冬瓜

小平 五ノク

重間

小皿

作味者

粥

下丸

作味者

小菜

何不動  
五不  
老翠  
茶  
茶  
茶

佛靈供

東目

不天  
保穀  
水豆  
三活  
本海月  
松菜  
胡麻地

同

晒穀  
三豆  
官車  
六子  
初中  
炸味噌

汁

縮好  
胡麻豆腐  
板牛房  
子  
本  
子

東目

鍋

同

煮梅  
燒塩

同

不天  
初穀  
三活  
官車  
六子  
地  
茶  
冷汁

東目

名穀  
龍  
酒煮豆腐  
岩羊子  
山

同

佛不穀  
凍全豆腐  
岩羊子  
高昆若  
川高

飯

佛湯

佛茶菓子

川砂糖

佛後菓子

膳  
吉  
艾  
九

長

二

献

一 御菓子

白菊

一 御菜

半山

朝

中皿

惣生薑  
塩胡椒  
粒豆

小皿

作味噌

小平

粥

汁

焼鼓細切  
半房  
細豆腐  
中海月  
冬瓜

重間

小皿

漬物二名

小平

御西鼓  
切多の花生  
塩胡椒  
多鼓  
押す

平梳

至りか  
まら  
とら

御本

膳皿

不天  
係鼓多房  
御豆  
御馬札  
系黄大根  
松茸  
胡麻

汁

焼鼓  
胡麻豆腐  
板半房  
厚子  
厚子  
厚子

又 煮梅



小羊

源今至腐  
昔比若  
甚切平  
川昔

大平

名物  
龍江  
酒煮豆腐  
名羊子  
云羊  
山羊

版

御湯

御茶菓子

川砂糖

御後菓子

藤蓋糕  
吉の原  
艾のん味  
芭蕉の笑  
九年母味

靈米は長巻系麻布海守の後巻上

間之御菓子

鶴印糕  
松尾

女性詠之時靈米芳女性詠丸通

献三

一 御菓子

千條

一 御茶

同請 龍條

御本

贈上

本  
深力所業

汁

煎茶

筆堂小齋

御湯

御後菓子

子菓子  
名以ん所  
九年母所

率云婆御送之所

御吸物

梳

結印

砂糖煮

小豆 佐胡麻

赤飯

同治九年庚午一又斎の時

御送之日

初日

御菓子

糕餅

御素

菓子

御萩飯

靈供盆

赤目

角丸

赤目  
赤海月  
九年母所

赤目

赤目  
赤海月  
九年母所

糍





糸目

糸目 糸目 糸目

目 魚目

汁 糸目

糸目

糸目 糸目

目 糸目

目 糸目

目 糸目

目 糸目

糸目

糸目 糸目

目 糸目

糸目 糸目

白版 糸目

糸目

情 糸目

同之物

神酒

糸目

糸目

糸目

糸目 糸目

目 糸目

汁 糸目

糸目

糸目 糸目

目 糸目

目 糸目

目 糸目

目 糸目







順上

行海草子 糖原

砂糖黄

一歩紙之儀中括収焼上以事

守切之百粒及

紙通

糖原抄汁作

片以作

味付並以作

此右内以作

未年七月文祭之時膳首書

沖速く日

初日

一沖菓子 糖原 一沖菓子 出心

一沖菓子沖菓子 糖原 沖菓子

沖菓子

出心 糖原

小出 糖原

一 冲茶

上茶

一 冲茶 吸物 杭

杭 杭 杭

仲之日

一 冲茶

上茶 北茶

朝

五

朝 朝 朝

沙

沙 沙 沙

思

沙

沙

一 冲茶

上茶

一 冲茶

上茶

一 冲茶

一 冲茶

一 冲茶

一 冲茶

一 冲茶

一 冲茶

一 冲茶

一 冲茶

一 冲茶

一 冲茶

一 冲茶

一 冲茶 小美

神酒

板板

青

色青 味苦 性寒 归心经

青

色青 味甘 性平 归心经

汁

色青 味甘 性平 归心经

冲蜜酒

青

青

色青 味甘 性平 归心经

青

色青 味甘 性平 归心经

青

色青 味甘 性平 归心经

青

色青 味甘 性平 归心经

板板

色青 味甘 性平 归心经

一 冲茶

色青 味甘 性平 归心经

板板

色青 味甘 性平 归心经

冲送之日

冲茶

色青 味甘 性平 归心经

朝

小

色青 味甘 性平 归心经

清

清

汁

色青 味甘 性平 归心经



一 沖茶

（美）

同 沖茶

（美）

一 沖茶

（美）

（美）

（美）

（美）

（美）

（美）

沖茶

（美）

（美）

沖茶

（美）

（美）

（美）

（美）

（美）

（美）

沖茶

（美）

沖茶

（美）

（美）

（美）

（美）

（美）

沖茶

（美）



高知んごま

春乃白く一冊

味乃魚一冊

合乃一冊

塩煮一冊

和乃後乃菜乃

一歩紙乃後乃後乃

湯乃白く見布  
乃乃乃乃

此乃一冊  
乃乃乃乃乃乃

白乃乃乃乃乃

東十月十七日云母乃後九日乃乃

後乃

初乃

羊山

一乃

東乃

摺乃生乃美

粒乃豆

乃乃乃

汁

細乃豆乃腐

牛乃房

乃乃乃乃



一 御菓子

葛餅  
大正

後菓子

片餅

女形餅

一 御菓

白菓

御菓

四

揚子  
揚子  
揚子  
揚子  
揚子  
揚子

出

出  
出

汁

細豆膏  
白豆膏  
別化

菓子

揚子  
揚子  
揚子  
揚子  
揚子  
揚子

飯

御菓子 揚子 出 汁 飯



一 柳葉子 葛麻 大心子

後葉子 以九輝

女姓部

一 柳葉 白葉

柳葉

四

柳葉子  
揚子平  
白葉子  
白葉子  
白葉子  
白葉子

四

白葉子  
白葉子  
白葉子

計

細至為  
白葉子  
白葉子  
白葉子  
白葉子  
白葉子

華字

揚子平  
揚子平  
揚子平

版

中

同

杭

常...  
...  
...

杭

...  
...  
...

率

梳

...  
...

...  
...  
...

...

中

...

...

...

...

...



总发集

汁总骨菜

一

煮菜

顺秋菜

等

揚子菜  
湯  
結菜

秋中沙海物

少差疏

味係素菜  
陸皮

申酉月九日之百百日布之時始有  
初吉

一御菜

半山

菜目

欄中菜  
粒豆  
燒地

汁

細豆腐  
半房  
粒豆

日

弓

粥

一 御菓子 高より豆腐  
 一 御菓子 せんろふ  
 一 御茶 清丹

御霊供

東

地之  
 際鼓  
 之々々  
 君之作  
 多身之罪  
 去之  
 物之平

日

此後千歳  
 高より豆腐  
 廣後菓子  
 多身之罪  
 去之

汁

信如死鼓  
 片牛店  
 高より豆腐  
 多身之罪  
 去之

東

如平入書所

日

清高礼  
 高より豆腐  
 多身之罪  
 去之

日

高より豆腐  
 多身之罪  
 去之

東

重教  
 高より豆腐  
 多身之罪  
 去之  
 撤更

日

池地死鼓  
 高より豆腐  
 多身之罪  
 去之  
 撤更

版

一 御菓子

高より豆腐  
 せんろふ



後菓子 以乃解

女性部 燒菓子付

一 柳菓子  
上菓子

柳菓子

四  
菓子  
菓子  
菓子  
菓子

汁

細菓子  
菓子  
菓子  
菓子  
菓子

小四  
菓子

菓子

揚菓子  
菓子  
菓子  
菓子  
菓子

服

菓子  
菓子

菓子

菓子

扇  
梳

扇  
梳  
扇  
梳

小扇

扇  
梳

平云婆沙送付

梳

步  
白  
紅

梳  
梳

梳  
梳

申年文系付送付

初白

初白

一  
一

梳  
梳

一  
一

梳  
梳

梳  
梳

束目

束目  
束目

束目

束目

小皿

素色 漆  
淡桃

一 浄菜

清明

茶室之浄吸物

一 浄梳

素紙  
白漆

一 浄菜

白黄

仲之日

一 浄菜

上菜

朝浄飯

重信冬少ノ古久ノ及芳方白

糸目

糸目

汁

角豆  
角豆  
角豆  
味係氏

糸目

粒豆 別於  
摺り美 焼地

粥

味係氏

一 浄菜

紅糸

間之浄飯

梳

赤曹 漆印  
有赤 漆印  
砂粒 黄

守服衣 梳少ノ若果之紅

屋

雲供ノ屋  
但モソ存 若守  
但モソ存 若守

糸目

糸目 糸目 糸目 糸目 糸目 糸目 糸目 糸目 糸目 糸目

目

目 目 目 目 目 目 目 目 目 目

汁

汁 汁 汁 汁 汁 汁 汁 汁 汁 汁

糸目

糸目 糸目 糸目 糸目 糸目 糸目 糸目 糸目 糸目 糸目

目

目 目 目 目 目 目 目 目 目 目

目

目 目 目 目 目 目 目 目 目 目

糸目

糸目 糸目 糸目 糸目 糸目 糸目 糸目 糸目 糸目 糸目

目

目 目 目 目 目 目 目 目 目 目

白飯

白飯 白飯 白飯 白飯 白飯 白飯 白飯 白飯 白飯 白飯

糸目

糸目 糸目 糸目 糸目 糸目 糸目 糸目 糸目 糸目 糸目

同

糸目

糸目 糸目 糸目 糸目 糸目 糸目 糸目 糸目 糸目 糸目

糸目

糸目 糸目 糸目 糸目 糸目 糸目 糸目 糸目 糸目 糸目

糸目

目 目 目 目 目 目 目 目 目 目

汁

汁 汁 汁 汁 汁 汁 汁 汁 汁 汁

糸目

目

目 目 目 目 目 目 目 目 目 目

目

目 目 目 目 目 目 目 目 目 目

糸目 形也 匠技

目 不之 素 匠 匠 匠

根茶

一 沖茶

白黄

夜甘茶 海物

梳

梳 梳 梳

送 白

一 沖茶

白黄

朝沖飯

有

糸目 匠 匠

糸目 匠 匠

匠 匠 匠

粥汁

有 有 有 有 有 有 有 有

一 沖茶

上茶

百 匠 匠 匠

有

梳

匠 匠 匠 匠 匠

匠 匠 匠



一 御茶 白英

豆

有

東

同

汁

東

同

同

東

同

版

一 御産

江

神

字 係 是 守 之 紅 耳 豆 湯 環 之

夜 版

魚

益

注 為 二 文

版 係 係

年

東 豆 汁 刻 生 姜

東 豆 汁 係 係 係

同 大 豆 汁 係 係

魚 係 係 係 係 係

汁 係 係 係 係 係

年 係 係 係 係 係

鴉片  
扶細...

小 濟法  
糖解...

三 濟法  
砂糖...

二 濟法  
法...

紙燒物  
法...

一 新  
法...

一 口  
法...

一 步  
法...

申  
法...

初

一 濟  
法...

一 濟  
法...

盤

法...

法...

汁

法...

法...

法...

法...

三味線の

着たはく三味線 一 拾黄三味線

清湯煮玉三味線 揚子名 三味線

古物三味線 一 古物三味線 揚子名 三味線

清湯煮玉

古物三味線

一 少飲 代客夜守 知夜 一 百幕

後

三味線

九月廿七日 九月廿七日 九月廿七日

申十月廿八日 廿七日 一 周忌 申

居着 申

和

赤目

粒豆 揚子名 塩煎

赤目

揚子名 揚子名

汁

粒豆 揚子名 揚子名

赤目

和

漢書 卷一百一十五

志

小年 湯若水至唐

靈供

贊

東目

併鼓 落地生 意方恨 之々々 多非在

東目

術鼓 漢若子 人若子 官若子 之々々

汁

加飽鼓 滋于至香 長生一香 爲之々

東目

白藥 漢皮

東目

受梅 漢若子 漢若子

東目

漢若子 漢若子

東目

片竹 漢若子 漢若子 漢若子

東目

地以竹 漢若子 漢若子 漢若子

改

湯湯

湯湯

川砂糖

湯湯

何九降





沙路

枕

如三九一也  
可有莫少人云  
坊葛  
揚子人下  
吉吉

和後  
本依家  
枕

枕

初葛  
枕

百年方寸文章一吋照身

冲途之日

初与

冲菓子 糖原

冲菓子 菓子

秋版

和靈法

身目 三和原女也

至目 之

夜 白葉 少及物

梳 切 揚念

株

一和葉 白葉

仲 白

一和茶 葉

羽

青 粒豆

燕格

青 一

粥 汁

角豆 中 味

一 芥菜

部 城

間 芥菜

一 芥

芥菜の行く  
方へ来た方へ

砂粒類

一 芥菜

芥菜

芥菜

一 芥菜

芥菜

芥菜

一 芥菜

芥菜

一 芥菜

芥菜

一 芥菜

芥菜

一 芥菜

芥菜

一 芥菜

芥菜

一 芥菜

芥菜

一 芥菜

芥菜

一 芥菜

芥菜

一木一葉

運白葉

圓之漆以吸物

神酒

板版

雲法

東目

蒸葉

蒸汁

蒸葉

東目

蒸之

蒸葉

汁

蒸葉

東目

蒸葉

東目

蒸葉

東目

蒸葉

東目

蒸葉

東目

蒸葉

版

粉

東目

蒸葉

板版

東目

香 梳

梳 梳 梳 梳

一 淨 菜

白 菜

費 淨 送 日

一 淨 茶

甚 心

網 版

小 皿

輕 盤 小 皿 招 生 如

汁

角 冬 丸 角 豆 香 味 香 化

皿

之 之

粥

一 淨 菜

清 心

圓 淨 飯 物

一 淨 菜

淨 心

淨 酒

淨 心

淨 心



和同重田靈供

和同

和同  
和同  
和同

和同

和同

和同  
和同  
和同

和同

和同  
和同  
和同

和同

和同  
和同  
和同

和同

和同  
和同  
和同

和同

和同  
和同  
和同

和同

和同

和同

和同

和同

和同  
和同  
和同

和同

和同

和同

和同

和同  
和同  
和同

和同

和同  
和同  
和同

善定之義

立  
多分後  
指下

版  
所子

御業 部 の 件

同 内

喫

河 業 以 為 業

御 流 辰

祝  
乃 乃 乃  
一 御 業 志

御 業 子 德 保

御 業 事 為 美

御 業 事 為 美 切 乃 百 乃 友

御 業 事 為 美 切 乃 百 乃 友

乃 乃 乃

御 業 事 為 美 切 乃 百 乃 友

御 業 事 為 美 切 乃 百 乃 友



御菜

胡杓かき

赤目粒豆 一合一合

汁細豆席

黄

赤目豆

粥

焼香焼

一御菜子 赤目豆 一御菜水

雲雲 徳徳 赤目豆 粥

赤目豆

月

汁

源教

水漬水水漬水

汁

赤目豆

月

汁

赤目豆

赤目豆

月

汁

源教

水漬水水漬水

源教

赤目豆



御菜

胡粉かぶ

赤目あかめ 粒豆つぶまめ 一合いちがう

汁じゆ 細豆こまめ 半はん 一合いちがう

黄

赤目あかめ 豆まめ

粥かゆ

饅頭まんとう 香かう 餅もち

一御菜いちごさい 菓子かし 赤目あかめ 豆まめ 一御菜いちごさい 赤目あかめ 豆まめ

雲うん 結むす

赤目あかめ

豆まめ

汁じゆ

糰だんご

豆まめ

汁じゆ

赤目あかめ

豆まめ

汁じゆ

御菜ごさい 菓子かし 赤目あかめ 豆まめ

御菜ごさい 菓子かし 赤目あかめ 豆まめ

汁じゆ



一 津 藩 子 川 砂 糖 一 結  
一 津 藩 子 川 砂 糖 一 結

及 女 姓 御 覽 奉 寄 付

一 津 藩 子 川 砂 糖 一 結  
津 藩 子 川 砂 糖 一 結

一 津 藩 子 川 砂 糖 一 結

一 津 藩 子 川 砂 糖 一 結  
津 藩 子 川 砂 糖 一 結

一 津 藩 子 川 砂 糖 一 結  
津 藩 子 川 砂 糖 一 結

津 藩 子 川 砂 糖 一 結

津 藩 子 川 砂 糖 一 結

津 藩 子 川 砂 糖 一 結

一 津 藩 子 川 砂 糖 一 結  
津 藩 子 川 砂 糖 一 結

津 藩 子 川 砂 糖 一 結  
津 藩 子 川 砂 糖 一 結

一 津 藩 子 川 砂 糖 一 結  
津 藩 子 川 砂 糖 一 結

一 中 野 氏 高 及 三 野 氏 高 也

成 年 之 高 河 拓 牙 多

初 白

一 御 葉 子 一 御 葉

一 板 取 書 信 也

一 皇 月 清 重 氏 也

一 皇 月 清 重 氏 也

一 標 一 標 氏

一 沖 葉 一 白 義

一 夜 直 氏 也

一 梳 一 喜 人 也

一 仲 氏 也

一 沖 葉 一 葉

一 沖 葉 一 葉

一 皇 月 清 重 氏 也

一 皇 月 清 重 氏 也

一 十 一 皇 月 清 重 氏 也

一 皇 月 清 重 氏 也

一 皇 月 清 重 氏 也

一 河東

一 美

一 梳

唐嘉祿中 砂糖

一 清美

一 志

一 留

一 雲

一 多

一 多

一 汁

一 研 一 心

一 多

一 多

一 多

一 多

一 多

一 版

一 津

一 長

一 津

一 版

一 多

一 多

一 汁

一 多

一 多

一 多

一 多

一 多

一 版

一 多

一 多

一 多

一 多

一 沖菜 素

一 羅 沖菜

一 祝 院 素

一 沖菜 日

一 沖菜 志

一 田 松 所

一 沖菜 素

一 菜 日 松 所

一 菜 日 松 所

一 粥 松 所

一 汁 松 所

一 沖菜 素

一 菜 日

一 菜 日

一 菜 日

一 菜 日

一 菜 日

一 菜 日

一 菜 日

一 菜 日

一 菜 日



一 津菜 素

一 羅之津菜

一 祝 院菜

一 津菜 日

一 津菜 志

一 田 津菜 菜

一 粥

一 菜目 粗豆 餅 餅 餅

一 菜目 餅 餅 餅

一 粥 膳 膳

一 汁 角 角 角

一 餅 餅 餅

一 津菜 素

一 屋 餅 餅 餅

一 菜目 餅 餅 餅

一 菜目 餅 餅 餅

一 菜目 餅 餅 餅

一 菜目 餅 餅 餅

一 菜目 餅 餅 餅

一 菜目 餅 餅 餅

一 菜目 餅 餅 餅

一 菜目 餅 餅 餅

一 菜目 餅 餅 餅

一 菜目 餅 餅 餅



一 市 菜 上 菜

市 菜 上 菜

市 菜 上 菜

市 菜 上 菜

市 菜 上 菜

市 菜 上 菜

市 菜 上 菜

市 菜 上 菜

市 菜 上 菜

市 菜 上 菜

市 菜 上 菜

市 菜 上 菜

市 菜 上 菜

市 菜 上 菜

市 菜 上 菜

市 菜 上 菜

市 菜 上 菜

市 菜 上 菜

市 菜 上 菜

市 菜 上 菜

市 菜 上 菜

市 菜 上 菜

市 菜 上 菜

市 菜 上 菜

市 菜 上 菜

市 菜 上 菜

市 菜 上 菜

市 菜 上 菜

市 菜 上 菜

市 菜 上 菜

市 菜 上 菜

市 菜 上 菜



一 神 藥 目

一 神 藥 目

一 神 藥 目

一 神 藥 目

一 神 藥 目

一 神 藥 目

一 神 藥 目

一 神 藥 目

一 神 藥 目

一 神 藥 目

一 神 藥 目

一 神 藥 目

一 神 藥 目

一 神 藥 目

一 神 藥 目

一 神 藥 目

一 神 藥 目

一 神 藥 目

一 神 藥 目

一 神 藥 目

一 神 藥 目

一 神 藥 目

一 神 藥 目

一 神 藥 目

一 神 藥 目

一 神 藥 目

一 神 藥 目

櫻

赤

毒

板

赤目

魚肝油

日

汁

黄

老若茶

赤目

胃腸元氣

日

月

赤目

赤目元氣

日

赤目元氣

板

赤目

板

赤目

赤目

赤目

赤目

赤目

赤目

赤目

赤目



小皿

粒粒  
能治

汁  
此物

粥

糖

之

茶

間之呼吸物

梳

中  
梳

茶

羹

全間

靈法

東目

近中  
深鼓

目

此物  
西子

汁

此物  
西子

東目

酒  
茶

目

此物  
西子

目

此物  
西子

東目

此物  
西子

目

此物  
西子

版

此物



神素 初製成

回之 物

金 回

中 四

蘇子化

神 夜 版 酒

東 目

抗 生 藥 劑 西 藥 藥 素

東 目 物 質

計 新 質

東 目 小 素

東 版

神 素 其 出

回 也

神 之

神 陰 能

梳

神 藥 子 精 原

神 藥 子 精 原

神 藥 子 精 原 各 功 效 考 究

子文參之付録

沖津之日

初吉

沖津茶子糖原 一沖津茶子

巨版 多水

玉自 喜凡侯

茶糖

和

玉自

一白点  
玉自  
長下至  
角凡  
望凡

沖津茶

風心

長成

祝 吉通 如林

沖津茶 玉自

仲之日

・ 沛 桑 上 志

躬

粒 至

割 隘 胡 下

子 坤 迎

招 午 姜

九 九 三

書 籍 典 考 之

粥

汁

細 宜 腐

味 宜 腐

味 宜 腐

味 宜 腐

・ 沛 桑 乃 鳳 心

間 沛 吸 物

院

桑 乃 桑 乃 桑 乃

砂 粉 矣

沛 桑 送

實

全 寫

沛 靈 法

青目

青目 青目 青目 青目 青目

青目

青目 青目 青目 青目 青目

青目

青目 青目 青目 青目 青目

青目

青目

青目

青目

青目

青目

青目 青目 青目 青目 青目

青目

青目 青目 青目 青目 青目

青目

青目

青目

青目

青目

青目

青目

青目

青目

青目

青目

青目

青目 青目 青目 青目 青目

青目

青目

青目

青目

青目

青目

青目

一 清養丸

新出

梳

梳  
梳  
梳

一 清養丸

清養丸

一 清養丸

丸

至

至  
至  
至

一 清養丸

一 清養丸

丸

丸

十

十  
十  
十



規

規 筆子  
規 規子  
規 規子

一 規

規

規

規

青

青 青  
青 青  
青 青

青

青 青  
青 青  
青 青

青

青 青  
青 青  
青 青

青

青

青

青

青

青 青  
青 青  
青 青

青

青 青  
青 青  
青 青

青

青

青

青

青

青

青

青

青

青

長服

至月

江之六  
一平  
長年  
律多  
志心

至日

侯出  
侯  
侯

江新

至月小美

中星

至月

吹之 市向 三市

市向

至月

梳

梳  
梳  
梳

日一

日一

日一

市向

市向

市向

子文系の付形

静述

初

沖美

糖原松山粒

沖以左

小豆

沖板版沖空沈

三ノノ年長八本

虫

淡

糖

糖原

青

色角白

沖原山

三ノノ年長八本

沖以左

初

虫

淡

梳

砂糖黄

事也出ん

三ノノ年長八本

一 汁 菜 舟 成

仲 之 日

一 汁 菜 舟 成

粉 沙 飯

青

粒 豆  
割 碎  
攪 生 姜  
物 位

青 之 方 之

汁

角 豆  
粉 之 之  
口 之 之  
性 性 化

粥

隔 每 粥

一 汁 菜 舟 成

舟 成

寫 此 法 也

梳

麦 麵

故 林

一 汁 菜 舟 成

寫 此 法 也

青

多 之 之  
多 之 之  
多 之 之  
多 之 之  
多 之 之

日

多 之 之  
多 之 之  
多 之 之  
多 之 之  
多 之 之

汁

加 雞 鼓  
多 之 之  
多 之 之  
多 之 之  
多 之 之

多 之 之

日

多 之 之  
多 之 之  
多 之 之  
多 之 之  
多 之 之

日

多 之 之

青

羊子  
新法  
新法  
新法

口

服

服

一門  
一門  
一門

梳

梳

梳

梳

梳

青

青  
青  
青

口

口

口  
口  
口

青

青  
青  
青

口

口

口

口  
口  
口

青

青  
青  
青

口

口

服

服

一門  
一門  
一門

梳

梳  
梳  
梳

一門

一門  
一門  
一門



一清生也

解

重皮子系  
汗脱子系

月

相生美  
相生美

け

如子系  
如子系  
如子系

月

粥

解子

月

万

虫

貝貝味  
女布味

一清生也

雲彼一子

片生無八解子

之

月

月

日

牛屠  
牛屠  
牛屠

汁

割牛屠  
割牛屠  
割牛屠

小

月

日

貴梅

月

凡切用凡  
可粘地

月

五  
五  
五  
五  
五

日

貴人切

服

粘子



三徳也

三徳一系 たけとけ

日一系 昭右也

日一系 いんちん

日一系 安泰

一歩成りぬる 守りぬる 万歩成りぬる

守りぬる 守りぬる

守りぬる 守りぬる

精原 守りぬる 守りぬる

守りぬる 守りぬる

守りぬる 守りぬる

九月廿一日 守りぬる 守りぬる

守りぬる

守りぬる

守りぬる

守りぬる

守りぬる

守りぬる

守りぬる

守りぬる

守りぬる

守りぬる

三傳也

三傳一系 抄本之序

日一系 抄本也

日一系 抄本也

一歩成りぬぬ 字切り方成りぬぬ

一歩成りぬぬ 字切り方成りぬぬ

一歩成りぬぬ 字切り方成りぬぬ

抄本也

一歩成りぬぬ 字切り方成りぬぬ

一歩成りぬぬ 字切り方成りぬぬ

九月廿七日 乙未年 九月廿七日 乙未年

九月廿七日 乙未年

九月廿七日 乙未年

九月廿七日 乙未年

九月廿七日 乙未年

九月廿七日 乙未年

九月廿七日 乙未年

九月廿七日 乙未年

九月廿七日 乙未年

九月廿七日 乙未年

羊毫

和志元  
揚子  
海州

吸

新

新

梳

揚子  
海州

新

一

揚子  
海州

新

梳

揚子  
海州

青

揚子  
海州

揚子

揚子

揚子

青

揚子

一

揚子

揚子

甘

揚子

粥

揚子



羊毫

初志元也  
揚子江  
名筆  
力能

版

新

書

梳

梳  
梳  
梳

市

一

市

梳

梳

梳

青

梳  
梳

什

梳

青

梳  
梳  
梳

粥

梳

青

一

一

中