

# 琉球大学学術リポジトリ

## 西表島産ツバメシジミ (チョウ目シジミチョウ科) の標本

メタデータ	言語: 出版者: 琉球大学資料館 (風樹館) 公開日: 2021-07-28 キーワード (Ja): キーワード (En): 作成者: 長田, 庸平, Osada, Yohei メールアドレス: 所属:
URL	<a href="http://hdl.handle.net/20.500.12000/48689">http://hdl.handle.net/20.500.12000/48689</a>



## 西表島産ツバメシジミ (チョウ目シジミチョウ科) の標本

長田庸平

〒 546-0034 大阪府大阪市東住吉区长居公園 1-23 大阪市立自然史博物館

### 記録

鱗翅目シジミチョウ科のツバメシジミ *Everes argiades* (Pallas, 1771) は日本, 中国東北部, 台湾, 中国よりヨーロッパにわたってユーラシア大陸の北部に広く分布する (白水 2006). 日本産は名義タイプ亜種 *argiades* に含まれ, 北海道から九州の各地に分布し, 南西諸島では種子島と屋久島に確実に分布するがトカラ列島以南の記録は稀で偶産とされている (猪又ら 2013). 沖縄県では沖縄島, 石垣島, 西表島, 波照間島, 与那国島で記録がある (白水 2006).

筆者は大阪市立自然史博物館で西表島産の本種の標本を確認したので, 以下の通りに報告する.

### *Everes argiades argiades* (Pallas, 1771)

#### ツバメシジミ

(図 1, 2)

検討標本. 1♂, 沖縄県竹富町 (西表島) 船浦, 1994 年 10 月 2 日, 採集者不明・大阪市立自然史博物館保管.

備考. 西表島では 1986 年 (北原 1987) と 2006 年 (西田 2007) に記録がある. 本報告は, 西表島において 3 例目の記録になる. これらの記録が, どの方面からの偶産か要調査である.



図 1. 西表島産ツバメシジミ (♂) の標本.

Fig. 1. A specimen of *Everes argiades* from Iriomote-jima Island.

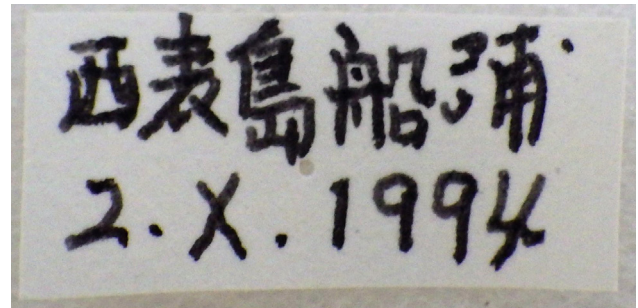


図 2. 図 1 の標本のラベル.

Fig. 2. A data label of the specimen.

### 引用文献

- 猪又敏男・植村好延・矢後勝也・神保宇嗣・上田恭一郎, 2013. 日本昆虫目録第 7 巻鱗翅目第 1 号 (セセリチョウ上科—アゲハチョウ上科). 日本昆虫目録編集委員会編. pp. xxv+119. 日本昆虫学会, 東京.
- 北原幹郎, 1987. 西表島でツバメシジミを採集. 蝶研フィールド, 13: 39.
- 西田悦造, 2007. 西表島においてツバメシジミを採集. 蝶研フィールド, 251: 28.
- 白水隆, 2006. 日本産蝶類標準図鑑. pp. 336. 学研, 東京.

### Note on a specimen of *Everes argiades* (Lepidoptera, Lycaenidae) from Iriomote-jima Island, Okinawa Prefecture, Japan

#### Yohei Osada

Osaka Museum of Natural History, Nagai Park  
1-23, Higashisumiyoshi-ku, Osaka, 546-0034  
Japan

**Abstract.** During examination of specimens in Osaka Museum of Natural History, the presence of a specimen of *Everes argiades* from Iriomote-jima Island was confirmed. This species is not indigenous to the Ryukyus with very limited records from there. This report represents the third record of this species from Iriomote-jima Island.

投稿日：2021年6月23日  
受理日：2021年7月6日  
発行日：2021年7月25日