



明治五年十月

同治十一年八月仕立

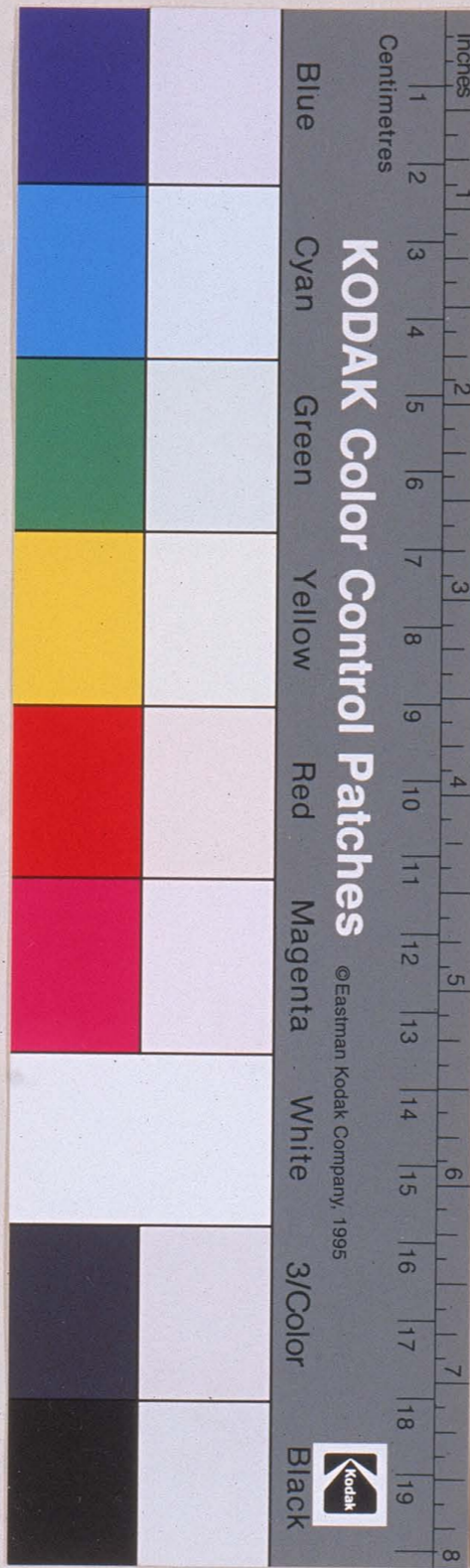
頭役被仰付候以来日記

松茂氏

宮良親雲上

宮良

【史料カード】	
SEQ番号	0000960
所蔵元別	琉球大学附属図書館所蔵
分類番号	宮良殿内文庫
史料番号	96
標題	頭役被仰付候以来日記
年代	
西曆	
形態 (数量)	1冊
作成者	
宛名	
リール番号	
コマ番号	
注記 (内容)	サイズ: 23.4× 15.7 紙質: 芭蕉紙 同治11年8月仕立。松茂氏宮良親雲上 當宗頭職跡役の言上写より上国して 挨拶まわりした時の日記
※特記事項	



敬
申
上
の
御
事

大
海
の
御
事

奉
申
上
の
御
事

同治十一年壬申八月廿五日

頭
役
戸
部
右
衛
門
尉
山
本
日
記

公
家
文

宮
内
親
王

當
宗

五

同治十一年壬申

八月廿七日

今日預設

附云上家日記

言上寫

請入重山活頭宮良親王相承山并海段

古月有雲海子

以上

八月廿五日

南洋定本

松平親之

大津城

右連之... 申

帳高

大津親之

收書

一云之... 書院

洋見... 帳目... 申

附涉波海江多様之左官物等

江戸人等法衣等物等

江戸人

言上等

諸人重山活頭官良視之相景山生海

古百前集

空

八月本

右相言上相源の智今明日申及後

一書出山

南洋

松古

玉

高物

右相言上相源の智今明日申及後

東在野山の上

後方座

宮田秋也

津浦鐵道之日有十日月日如
後方六右左下庫煙美津洋定
月出清本回日掃花丸下立
此後進定

八月五日

後方座

宮田秋也

八月五日

一人日在連長若家初來後方丸

貫

宮田秋也

當家

有海及谷家外清所山

宮田親

同本七日

今日有書及此法因回

及清洋日換初卷下

定及月為子進之

海下及人

同本七日

貫

○年九月

一月

右表日

竹園親

方連

物

以上覽

私事此長預致之... 御洋相動... 宜秋御技...

九月部

九月部

一... 御治...

紅字

御治...

一... 御...

御...

一... 御...

御...

一... 御...

一... 御...

實...

重...

同書 丁亥法

一 今其致御深お秘の事も般者色也如法也
字の御方也 城下 庭理殿 以 何公に
法出仕お深 智心等を 極子 多し くら
御方 法も 御方 御方 くら
既 御方 御方 御方 御方 くら
西天 御方 御方 御方 御方 くら

一 白時 御方 御方 御方 御方 くら
一 庭理 御方 御方 御方 御方 くら
了 御方 御方 御方 御方 くら
御方 御方 御方 御方 くら
御方 御方 御方 御方 くら
御方 御方 御方 御方 くら
御方 御方 御方 御方 くら
御方 御方 御方 御方 くら
御方 御方 御方 御方 くら
御方 御方 御方 御方 くら

一 新井お鶴し 結成切札 考し 下り 年
一 結成し 下り 年
一 同日 結成し 考し 下り 年
一 結成し 下り 年

同日

一 結成し 下り 年
一 結成し 下り 年

切札

一 結成し 下り 年
一 結成し 下り 年

同日

一 結成し 下り 年
一 結成し 下り 年

一有... (faded) ...

一有... (faded) ...

本

順風開海路

順風應節送

喜氣滿家門

清吉自天申

順風相送仙舟穩

路平安行人樂

一曰... (faded) ...

一曰... (faded) ...

月

天

一、此書は、
（faint handwritten text)

四十一

一、今、
（faint handwritten text)

一、
（faint handwritten text)

中... び... び... び... び...
... び... び... び... び...
... び... び... び... び...
... び... び... び... び...
... び... び... び... び...
... び... び... び... び...
... び... び... び... び...
... び... び... び... び...
... び... び... び... び...
... び... び... び... び...

新... び... び... び...

目次

一... び... び... び... び...
... び... び... び... び...
... び... び... び... び...
... び... び... び... び...
... び... び... び... び...
... び... び... び... び...
... び... び... び... び...
... び... び... び... び...
... び... び... び... び...
... び... び... び... び...

一 月廿三日 庚子年 庚子月 庚子日 庚子時
一 月廿四日 庚子年 庚子月 庚子日 庚子時
一 月廿五日 庚子年 庚子月 庚子日 庚子時
一 月廿六日 庚子年 庚子月 庚子日 庚子時
一 月廿七日 庚子年 庚子月 庚子日 庚子時
一 月廿八日 庚子年 庚子月 庚子日 庚子時
一 月廿九日 庚子年 庚子月 庚子日 庚子時
一 月三十日 庚子年 庚子月 庚子日 庚子時

月廿七日 丙申年

一 月廿八日 庚子年 庚子月 庚子日 庚子時

月廿九日 庚子年

一 月三十日 庚子年 庚子月 庚子日 庚子時

月三十日 庚子年

月三十日 庚子年

一 月三十日 庚子年 庚子月 庚子日 庚子時

一、... 汝為其水信子

一、... 汝為其水信子

一、... 汝為其水信子

一、... 汝為其水信子

一、... 汝為其水信子

一、... 汝為其水信子

一、... 汝為其水信子

一、... 汝為其水信子

一、... 汝為其水信子

一、... 汝為其水信子

一、... 汝為其水信子

一、... 汝為其水信子

一、... 汝為其水信子

一、... 汝為其水信子

東洋の地誌
一、

明治二十九年

一、

一、

一、

一、

一、

一、

一、

一、

一、

一、