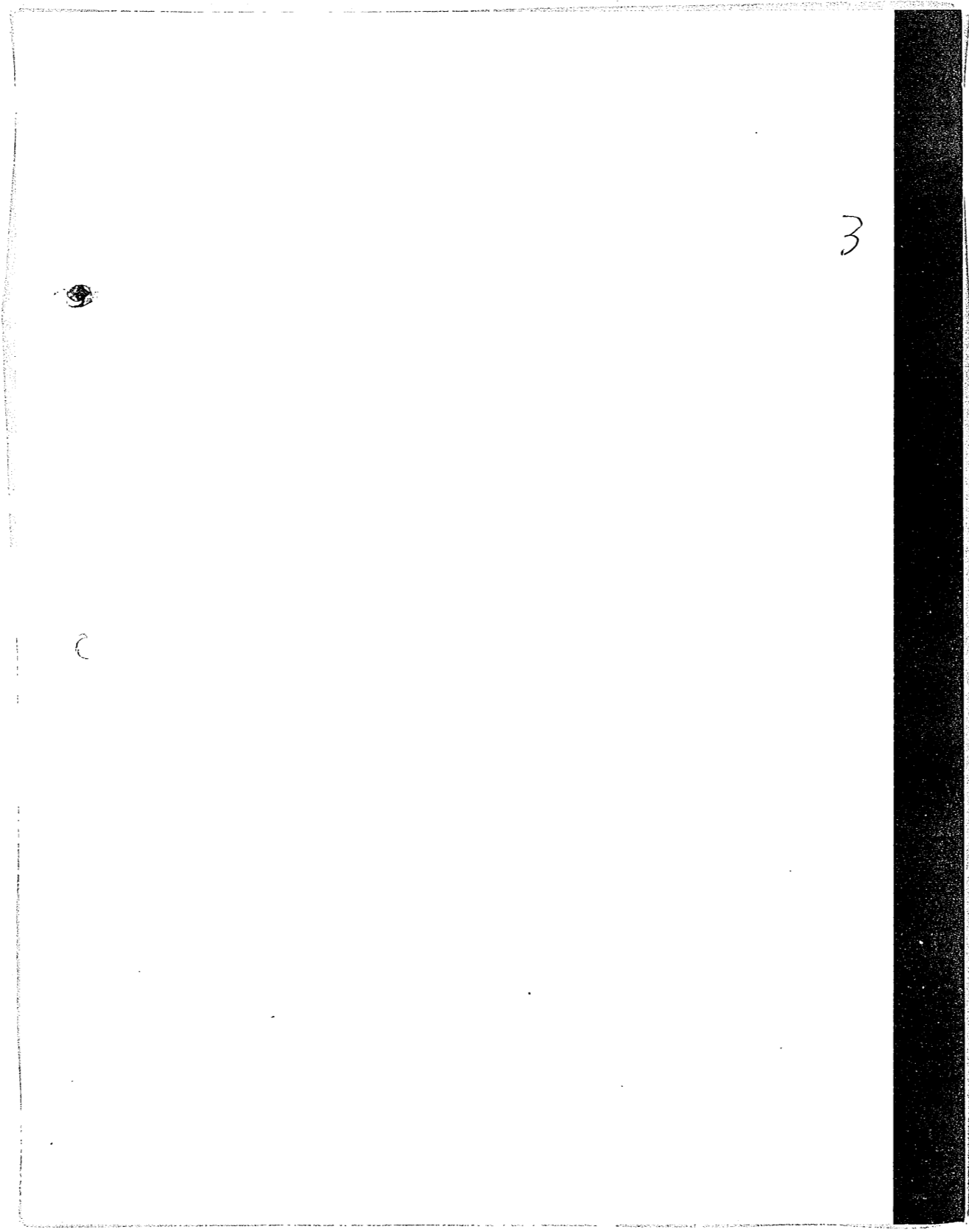


琉球大学学術リポジトリ

米国管理下の南西諸島状況雑件 沖縄関係 軍用地問題（プライス報告書を含む）資料関係第二巻

メタデータ	言語: 出版者: 公開日: 2019-02-15 キーワード (Ja): 米国下院軍事委員会分科委員会調査団, 駐留軍労務者, 接收土地建物等借上料評価, 月額借料単価表, 軍用地 キーワード (En): 作成者: - メールアドレス: 所属:
URL	http://hdl.handle.net/20.500.12000/43878



市田村別軍用地總面積一覽表

一九五五年一月二十日現在

(ウチに依る集計)

市田村名	項目	有地			無地		面積
		筆數	坪數	軍用開使用料	坪數	軍用使用料	
日本	町	649	136315	59118	10563	5900	1
本	部	874	204152	102341	18899	8039	4
屋	部	3	12610	3557	57	57	2
上	部	3175	4031888	1808474	102663	203033	9
金	部	2509	677671	1541162	41188	142043	9
伊	部	4378	6023963	2534350	103053	106376	5
北	部	1661	3221924	2514899	844704	245379	8
谷	部	19049	14308523	8663881	917070	715770	32
野	部	9963	2957338	6913584	180949	633317	18
谷	部	9778	2214802	5410853	121674	492356	23
浦	部	19091	6153957	16303035	656084	1041051	34
志	部	5426	988033	3378224	67505	338731	11
西	部	1398	575222	1916394	3331	116197	1
原	部	5153	1554728	4002830	2575	326659	15
志	部	8401	2333872	4813961	3683	122233	13
里	部	7511	4812492	8197848	1699	433357	13
美	部	1118	884247	950190	318500	782408	24
越	部	5150	1076717	2389548	1076	76562	5
石	部	1672	281590	760325	2219	242271	3
中	部	5218	712999	1121966	2706	36723	9
勝	部	233	26957	33522	1570	117887	9
那	部	6651	3572273	8957200	2507	9347	2
嘉	部	85163	28146961	58129880	210	892113	19
手	部					5538573	188
納	部					2084546	
地	部						
區	部						
言	部						

高麗平	153	1/9	50182	21443	0.455	3981	1444	3
東風	44	3907	2746	0.370	290	190	1	
佐知	456	9.011	3305	0.316	820	319	2	
兼城	9	62911	128220	2.045	1080	1080	6	
三城	4	98	1000	1.000	1000	1000	2	
玉里	4	1257	1884	1.499	500	500	1	
豐城	67	20466	13841	8676	1365	1265	3	
仲志	1840	535953	577548	1.796	33419	56397	7	
真志	144	70154	88619	1.283	135	1135	2	
具志	3	40163	20278	0.498	34	21	2	
名志	3	39245	21193	0.540	48	28	1	
喜志	1/1	70054	1099	0.101	50	50	1	
南地区計	2755	91723	887687	4.982	4684	21529	31	
北地区計	106987	9227	6888243	1.584	314850	6325929	257	
那覇市	260	22279	125696	2.637	3516	704214	11	
小浜市	630	1719289	4895685	8.373	41927	414257	9	
真志市	2104	475236	3271890	6.808	58510	298513	11	
春市地区計	10294	2422407	3493271	9.162	13553	1415974	32	
野市	27	132145	442095	3.345	1298	13951	2	
上野市	24	8656	79939	2.38	2113	11411	2	
平良町	1	13569	20352	1.50	50	50	1	
城辺町	52	154370	482166	3.123	341	25362	5	
皇古島計	117313	45935989	93356879	20.32	318714	7767058	287	
總計	117261	45781611	92874513	20.08	3183703	7741696	282	
伊繩本島計		48965374	全琉總面積		49123095	49123095		
沖繩本島		3999844	(I-7-1)		40	2752-7-		

一花五五年二月現在 許願集計表

市町村名	區數	面積	人口	單位面積	單位面積	單位面積	單位面積	提出率	提出率	提出率	提出率
國頭市	1	136300	39018	0.443	13244812	9.122	273	47	2.47	2.47	9%
本部町	3	653396	1631201	2.498	8954897	13.66	587	2311	2509	92	
納納村	2	163569	93521	0.571	854037	5.221	169	519	573	90	
武吉村	9	3771792	1855791	0.465	19919955	5.281	877	5159	3178	99	
金武町	4	5367811	2326920	0.444	104474299	19.57	1367	4231	4303	98	
浦添町	14	921600	3106869	3.43	18248963	3.410	1242	4357	5576	76	
宜野湾村	34	2498366	5958805	2.38	3801687	14.416	4441	10451	11831	88	
中城町	2	387277	12979389	2.66	8388862	26.14	492	1898	1861	88	
北中城町	10	1114580	2427242	2.185	18173276	16.35	1618	5040	5150	98	
北谷町	19	3012584	6975462	2.315	6145387	20.34	3072	1002	10324	97	
越手納村	26	3977070	7934920	1.995	61023353	15	441	7212	9574	96	
嘉手納村	20	3641516	8873027	2.436	11459294		915	6499	6350	96	
美里町	39	4748603	8923859	1.898	79529569	16	656	15423	17613	84	
石川市	14	1765742	4008288	2.270	18583613	14	2443	6812	8485	80	
吳勝連村	5	670386	920095	1.392	4493545	5.703	371	1069	1117	85	
高嶺村	15	1372428	3454031	2.516	6317658	11.889	1452	466	5416	85	
豐城村	7	595382	1031195	1.731	6736501	11.314	1213	5148	5240	97	
豐城村	2	47454	19636	0.445	529507	11.68	70	103	103	100	
豐城村	3	20818	84693	1.224	1320350	18.62	58	87	1777	44	

市町村名	戸数	地積	單貨賃料	單位	希望賃料	單位	地目	面積	率
玉城村	8	58,282.22	21,447.51	1.204	32,452.64	8.882	831	1,819	19.87%
佐敷村	3	5,369.22	15,150.52	2.110	9,225.79	10.224	280	394	39.5%
三和江村	4	29,992	1,377.42	0.650	720.69	3.240	64	73	74.99%
伊里村	8	3,182.29	2,506.89	0.800	279.33	8.702	260	1,562	76.41%
西原村	2	3,180.80	2,427.98	0.988	173.66	4.266	3	3	100%
興那城村	1	432,200	153,426.5	3.543	232,365.2	16.945	399	1,141	13.93%
小計	1	232,647	356,223	3.682	1,666.58	10.47	120	268	21.9%
小計	1	392,525.57	652,252.84	1.682	485.11	6.55	1,089	1,637	91%
小計	8	134,209.1	1,180,332.4	8.820	81,909.08	6.881	1,948	4,951	59.96%
真知志村	16	39,622.44	2,358,740.1	6.529	295,256.65	14.513	804	1,522	22.37%
那霸市	21	202,099	782,643.7	3.875	304,809.14	1.503	1,229	1,808	39.81%
小計	1	194,443.4	222,171.62	1.145	41,644.40	5.4	122	404	83.61%
合計	4,119,291	27,443,046.12	21,901,156.62	21.376	1,638,135.16	12.353	22,353	22,353	89%

單貨賃料(譜和台)希望賃料地目等級別單位表

地名	面積	希望賃料	單位	希望賃料	單位	地目	面積	率
田	20m	5,740	30m	4,450	30m	4,480	60m	100%
1	1/480	20m	21m	3m	3m	3m	24m	24%
2	1/480	15m	13m	2m40	2m40	2m40	22m	22%
3	1/52	13m	12m	1m80	1m80	2m10	20m	20%
4	1/80	3m	15m	3m	15m	1m80	18m	18%
5	1/80	2m	11m	2m40	2m40	1m50	17m	17%
山林	6m	0.54	2m	0.54	2m	1m20	5m	5%
1	0.42	8m	0.30	1m50	2m	0.48	4m	4%
2	0.18	2m	0.42	2m	0.30	0.30	5m	5%
1	0.18	2m	0.18	1m50	4m	0.30	2m	2%
2	0.18	2m	0.30	1m50	0.30	0.30	2m	2%
3	0.18	2m	0.30	1m50	0.30	0.30	6m	6%
4	0.18	2m	0.30	1m50	0.30	0.30	1m20	1m20%
5	0.18	2m	0.30	1m50	0.30	0.30	60m	60%

地名	畝數	金武		伊三		清添		宜野	
		單位	量	單位	量	單位	量	單位	量
宅地	1	3畝	50畝	6畝	25畝	10畝50畝	60畝	8畝10畝	50畝
	2	1畝80畝	30畝	4畝20畝		6畝90畝	55畝	5畝10畝	45畝
田	1	1畝50畝	15畝			4畝5畝	25畝	4畝5畝	25畝
	2	1畝20畝	10畝			3畝7畝	24畝	3畝30畝	23畝
	3	0.9畝	18畝	2畝28畝	18畝0畝	4畝5畝	23畝	2畝1畝	20畝
	4	2畝20畝	18畝	1畝80畝	18畝70畝	3畝6畝	21畝	3畝8畝	17畝
	5	1畝50畝	13畝	1畝38畝	13畝30畝	3畝	20畝	2畝8畝	13畝
畑	1	1畝50畝	8畝	1畝14畝	6畝10畝	2畝10畝	15畝	1畝50畝	9畝
	2	0.90畝	4畝	0.90畝	6畝10畝	1畝50畝	5畝	1畝20畝	5畝
	3	0.60畝	1畝	0.54畝	1畝50畝	1畝50畝	4畝	0.60畝	4畝
	4	0.30畝	1畝	0.30畝	1畝50畝	0.84畝	4畝	0.60畝	4畝
	5	0.36畝	1畝	0.42畝	1畝50畝	0.90畝	3畝	0.30畝	3畝
山林	1	0.30畝	0.80畝	0.18畝	13畝30畝	0.60畝	25畝	0.30畝	4.5畝
	2	0.30畝	3畝	0.18畝	500畝	0.60畝	2.5畝	0.30畝	4.5畝
原野	1	1畝20畝	3畝	0.18畝	1畝50畝	0.60畝	4畝	0.30畝	4.5畝
	2	0.30畝	4畝	0.18畝	1畝50畝	0.60畝	4畝	0.30畝	4.5畝
雜地	1	0.30畝	3畝	0.18畝	1畝50畝	0.60畝	4畝	0.30畝	4.5畝
	2	0.30畝	4畝	0.18畝	1畝50畝	0.60畝	4畝	0.30畝	4.5畝
留地	1	0.30畝	4畝	0.18畝	1畝50畝	0.60畝	4畝	0.30畝	4.5畝
	2	0.30畝	4畝	0.18畝	1畝50畝	0.60畝	4畝	0.30畝	4.5畝
保安林	1	0.30畝	4畝	0.18畝	1畝50畝	0.60畝	4畝	0.30畝	4.5畝
	2	0.30畝	4畝	0.18畝	1畝50畝	0.60畝	4畝	0.30畝	4.5畝
公用地	1	0.30畝	4畝	0.18畝	1畝50畝	0.60畝	4畝	0.30畝	4.5畝
	2	0.30畝	4畝	0.18畝	1畝50畝	0.60畝	4畝	0.30畝	4.5畝
拜所	1	0.30畝	4畝	0.18畝	1畝50畝	0.60畝	4畝	0.30畝	4.5畝
	2	0.30畝	4畝	0.18畝	1畝50畝	0.60畝	4畝	0.30畝	4.5畝

地名	畝數	中城		北中城		北谷		越末	
		單位	量	單位	量	單位	量	單位	量
宅地	1	5畝70畝	30畝	6畝	40畝	8畝40畝	120畝	6畝	80畝
	2	3畝6畝	-25畝	3畝90畝	46畝	5畝40畝	100畝	4畝20畝	60畝
田	1	3畝6畝	20畝	2畝	30畝	4畝20畝	25畝	3畝30畝	26畝
	2	2畝70畝	15畝	2畝	30畝	4畝20畝	23畝	2畝40畝	23畝
	3	2畝10畝	12畝	1畝74畝	25畝	1畝8畝	15畝	1畝92畝	20畝
	4	1畝74畝	10畝	0.90畝	20畝	1畝20畝	10畝	0.90畝	15畝
	5	1畝62畝	15畝	3畝90畝	25畝	3畝30畝	23畝	2畝40畝	20畝
畑	1	2畝70畝	15畝	3畝10畝	16畝	2畝5畝	19畝	2畝70畝	20畝
	2	2畝10畝	12畝	2畝40畝	16畝	2畝10畝	13畝	2畝10畝	16畝
	3	1畝74畝	10畝	1畝18畝	10畝	1畝50畝	9畝	1畝44畝	12畝
	4	0.90畝	8畝	1畝	5畝	1畝20畝	7畝	1畝32畝	8畝
	5	0.90畝	5畝	0.60畝	4畝	0.40畝	4畝	0.40畝	4畝
山林	1	0.90畝	5畝	0.30畝	3畝	0.30畝	3畝	0.30畝	3畝
	2	0.30畝	17畝	0.30畝	20畝	0.30畝	3畝	0.30畝	4畝
原野	1	0.30畝	5畝	0.30畝	3畝	0.30畝	3畝	0.30畝	4畝
	2	0.30畝	17畝	0.30畝	20畝	0.30畝	3畝	0.30畝	4畝
雜地	1	0.30畝	5畝	0.30畝	3畝	0.30畝	3畝	0.30畝	4畝
	2	0.30畝	17畝	0.30畝	20畝	0.30畝	3畝	0.30畝	4畝
留地	1	0.30畝	5畝	0.30畝	3畝	0.30畝	3畝	0.30畝	4畝
	2	0.30畝	17畝	0.30畝	20畝	0.30畝	3畝	0.30畝	4畝
保安林	1	0.30畝	5畝	0.30畝	3畝	0.30畝	3畝	0.30畝	4畝
	2	0.30畝	17畝	0.30畝	20畝	0.30畝	3畝	0.30畝	4畝
公用地	1	0.30畝	5畝	0.30畝	3畝	0.30畝	3畝	0.30畝	4畝
	2	0.30畝	17畝	0.30畝	20畝	0.30畝	3畝	0.30畝	4畝
拜所	1	0.30畝	5畝	0.30畝	3畝	0.30畝	3畝	0.30畝	4畝
	2	0.30畝	17畝	0.30畝	20畝	0.30畝	3畝	0.30畝	4畝

村名	豐里納村	蔬谷村	美里村	后川市
田	1 18日 2 4日20日 3 3日 4 2日40日 5 1日80日	1 3日90日 2 2日10日 3 2日10日 4 2日22日 5 1日80日	1 8日40日 2 4日20日 3 3日30日 4 2日10日 5 1日50日	1 9日 2 4日40日 3 3日40日 4 2日10日 5 1日50日
烟	1 2日 2 3日 3 4日 4 5日	1 2日 2 3日 3 4日 4 5日	1 2日 2 3日 3 4日 4 5日	1 2日 2 3日 3 4日 4 5日
山林	1 2日 2 3日 3 4日 4 5日	1 2日 2 3日 3 4日 4 5日	1 2日 2 3日 3 4日 4 5日	1 2日 2 3日 3 4日 4 5日
原野	1 2日 2 3日 3 4日 4 5日	1 2日 2 3日 3 4日 4 5日	1 2日 2 3日 3 4日 4 5日	1 2日 2 3日 3 4日 4 5日
池沼	1 2日 2 3日 3 4日 4 5日	1 2日 2 3日 3 4日 4 5日	1 2日 2 3日 3 4日 4 5日	1 2日 2 3日 3 4日 4 5日
田	1 2日 2 3日 3 4日 4 5日	1 2日 2 3日 3 4日 4 5日	1 2日 2 3日 3 4日 4 5日	1 2日 2 3日 3 4日 4 5日
宅	1 2日 2 3日 3 4日 4 5日	1 2日 2 3日 3 4日 4 5日	1 2日 2 3日 3 4日 4 5日	1 2日 2 3日 3 4日 4 5日

村名	真田	勝連村	西原	興那
田	1 3日 2 3日 3 4日 4 5日	1 3日 2 3日 3 4日 4 5日	1 3日 2 3日 3 4日 4 5日	1 3日 2 3日 3 4日 4 5日
烟	1 2日 2 3日 3 4日 4 5日	1 2日 2 3日 3 4日 4 5日	1 2日 2 3日 3 4日 4 5日	1 2日 2 3日 3 4日 4 5日
山林	1 2日 2 3日 3 4日 4 5日	1 2日 2 3日 3 4日 4 5日	1 2日 2 3日 3 4日 4 5日	1 2日 2 3日 3 4日 4 5日
原野	1 2日 2 3日 3 4日 4 5日	1 2日 2 3日 3 4日 4 5日	1 2日 2 3日 3 4日 4 5日	1 2日 2 3日 3 4日 4 5日
池沼	1 2日 2 3日 3 4日 4 5日	1 2日 2 3日 3 4日 4 5日	1 2日 2 3日 3 4日 4 5日	1 2日 2 3日 3 4日 4 5日
田	1 2日 2 3日 3 4日 4 5日	1 2日 2 3日 3 4日 4 5日	1 2日 2 3日 3 4日 4 5日	1 2日 2 3日 3 4日 4 5日
宅	1 2日 2 3日 3 4日 4 5日	1 2日 2 3日 3 4日 4 5日	1 2日 2 3日 3 4日 4 5日	1 2日 2 3日 3 4日 4 5日

村名	豐見城村	玉城村	佐敷村	要望村	三和村
地名	豐見城	玉城	佐敷	要望	三和
1	25町	25町	11町	13町2段	12町
2	3町6段	2町8段	1町	16町8段	0町8段
3	2町7段	2町10段	1町	11町11段	6町8段
4	1町8段	1町50段	2町9段	1町11段	5町
5	1町50段	0町9段	1町20段	6町20段	5町
山林	0町9段	0町9段	0町9段	5町6段	0町20段
1	0町36段	0町36段	0町30段	5町6段	0町20段
2	0町9段	0町30段	0町30段	2町8段	0町10段
屋敷	0町30段	0町30段	0町30段	2町8段	0町10段
1	0町30段	0町30段	0町30段	1町8段	0町10段
2	0町30段	0町30段	0町30段	1町8段	0町10段
池沼	0町40段	0町30段	0町30段	1町8段	0町10段
雜種地	0町30段	0町30段	0町30段	1町8段	0町10段
豐見城	0町40段	0町30段	0町30段	1町8段	0町10段
林	0町30段	0町30段	0町30段	1町8段	0町10段
公田	0町30段	0町30段	0町30段	1町8段	0町10段
手所	0町30段	0町30段	0町30段	1町8段	0町10段

村名	小森村	要望村	要望村	要望村	要望村
地名	小森	要望	要望	要望	要望
1	51町	10町20段	180町	11町35段	30町20段
2	33町	6町6段	150町	9町76段	180町
3	24町	4町8段	1町50段	5町64段	19町8段
4	18町	3町6段	56町40段	52町	10町8段
5	13町50段	3町	43町	34町	8町10段
山林	10町55段	2町44段	34町	2町11段	43町10段
1	52町	1町8段	1町	5町16段	52町
2	43町13段	2町70段	43町10段	4町23段	10町8段
3	34町25段	2町10段	34町25段	3町17段	8町10段
4	10町	1町8段	21町	2町11段	43町10段
5	9町	0町6段	10町	2町23段	5町10段
池沼	10町	10町	7町	2町23段	10町
雜種地	10町	10町	7町	2町23段	10町
豐見城	10町	10町	7町	2町23段	10町
林	10町	10町	7町	2町23段	10町
公田	10町	10町	7町	2町23段	10町
手所	10町	10町	7町	2町23段	10町

地名	軍實賃料	真和志村	〃	〃	〃	〃	〃						
宅地	1 73㎡50銭 2 47㎡20銭 3 23㎡64銭	300㎡ 240㎡ 180㎡	42㎡ 27㎡ 26㎡50銭	120㎡ 12㎡ 66㎡	93㎡50銭 47㎡20銭	360㎡ 300㎡	41㎡ 120㎡						
田	1 2 3 4 5	3790銭	48㎡										
畑	1 2 3 4 5	8994銭 180㎡	6㎡60銭 5㎡10銭 3790銭 2770銭 1750銭	180㎡ 120㎡ 96㎡ 60㎡ 36㎡	11958銭 8794銭 6084銭 4772銭 2764銭	360㎡ 300㎡ 240㎡ 180㎡ 120㎡	6460銭 5710銭 3790銭 2770銭 1750銭						
山林	1 2		0.80銭 1450銭	18㎡ 12㎡									
原野	1 2		0.60銭 1660銭	6㎡ 12㎡	17058銭	24㎡	1450銭 0.60銭						
雑種地													
墓地													
其他													
78号	上栗町	83号	下栗町	84号	石波町	95号	高江町	104号	通道	107号	花山下住吉	108号	前島町

一九五五年一月三十日現在(ノストに依る集計)市町村別軍用地總面積一覽表

地名	那覇市	〃	〃	〃	〃	〃	〃	〃	〃				
宅地	1 110㎡12 2 45㎡ 3 36㎡ 4 307㎡ 5 24㎡	1500銭 1390銭 1200銭 10000銭 900銭	594銭 45㎡ 1500銭	35422 337 36㎡ 24423 19452	1800㎡ 1800㎡ 1800㎡ 1200㎡ 1500㎡	30㎡ 27㎡ 24㎡ 18422 13522	2000㎡ 1800㎡ 1500㎡ 1300㎡ 630422	571㎡ 430㎡ 307㎡ 1500㎡	41422 36㎡ 28㎡ 1680㎡				
畑	1 2 3 4 5												
山林	1 2												
原野	1 2												
墓地													
其他													
78号	上栗町	83号	下栗町	84号	石波町	95号	高江町	104号	通道	107号	花山下住吉	108号	前島町

那覇市の宅地の軍實賃料等は無関係で金額の高、順に記入してある

名	高	東	中	中
樓	樓	樓	樓	樓
樓	樓	樓	樓	樓
樓	樓	樓	樓	樓
樓	樓	樓	樓	樓
1	3*60	38*4		
2				
3				
4				
5				
1	0.60	1/0.22		(1.9) 0.22
2	0.320	1/0.22		0.22
3	0.320	1/0.22	0.320	(2.1) 0.32
4	0.320	1/0.22		0.22
5	0.320	1/0.22		0.22
1	0.320	1/0.22		0.22
2	0.320	1/0.22		0.22
3	0.320	1/0.22		0.22
4	0.320	1/0.22		0.22
5	0.320	1/0.22		0.22

中繩部島地目別軍用地長使用地比較表

地目	中繩部島地目別軍用地總面積	軍用地總面積	軍用地總面積	軍用地總面積
田	1,491,320	1,513,270	1,346,630	1,337,321
畑	9,300,050	200,480	7,299,524	894
宅地	144,988	20,572	124,213	182
山林	1,805,282	1,905,280	1,634,593	90
山原	658,820	412,588	61,039	80
塩田	238,200	121,945	226,026	94
沼池	9,911	1,616	9,549	93
地	7,559,000	9,575	14,547	93
雜草地	2,005,200	464,883	1,615,617	97
耕作地	813,900	2,512	788,979	96
溜池	5,532,900	38,520	2,524,400	36
保野	69,872,100	1,987,451	5,334,159	96
其他	4,502,000	(無記載)	64,490	85
合計	4,502,000	4,899,695	40,621,024	94
備考	1. (100平方呎) (1畝(30坪)) 以下	1. 569.59 平方呎 (16.32坪) 以下	1. 337.32 平方呎	1. 894
中繩部島地目別軍用地長使用地比較表				
1953年農林省調査表(中繩部島地目別軍用地長使用地比較表)				