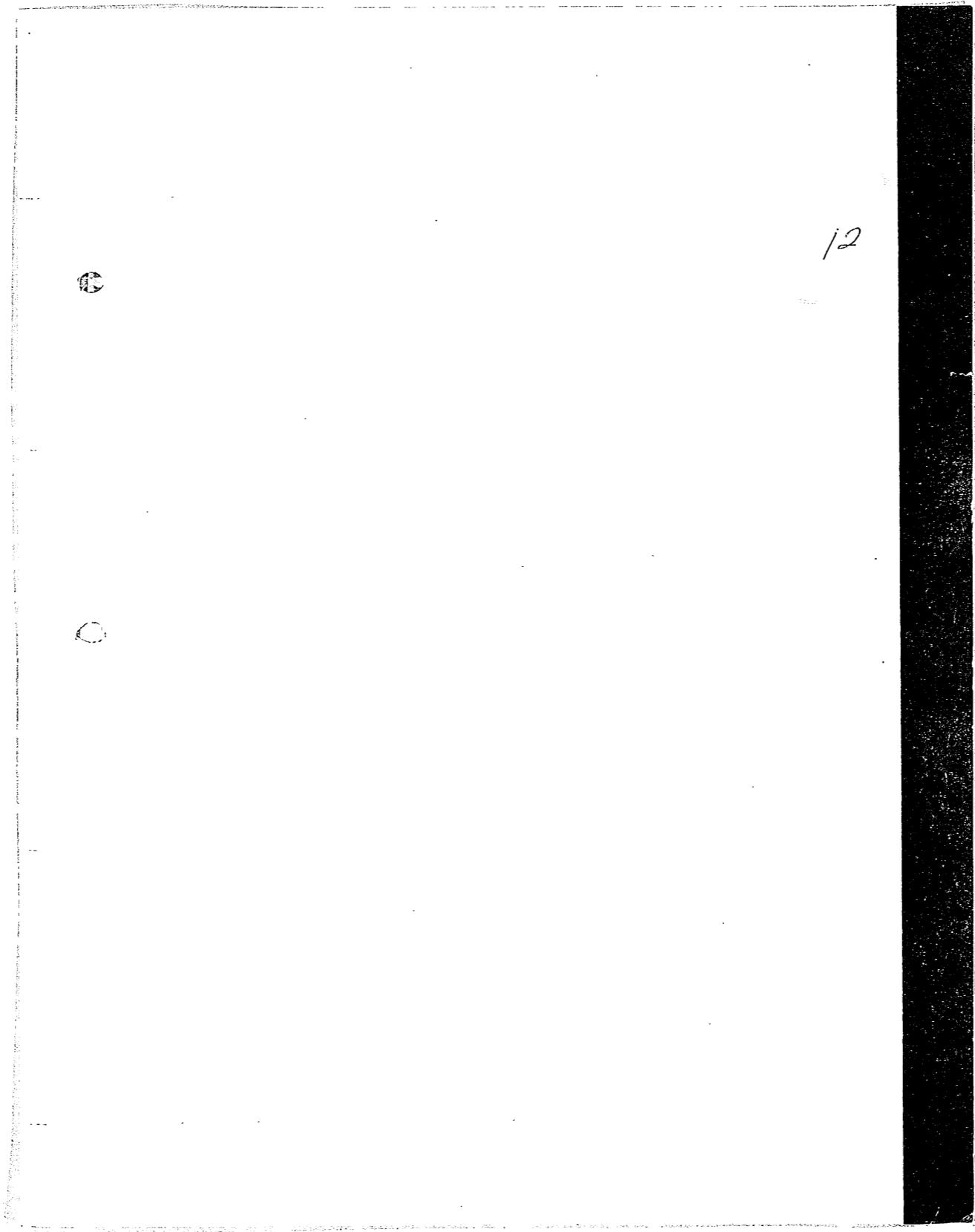


琉球大学学術リポジトリ

米国管理下の南西諸島状況雑件 沖縄関係 軍用地問題（プライス報告書を含む）資料 関係第二巻

メタデータ	言語: 出版者: 公開日: 2019-02-15 キーワード (Ja): 米国下院軍事委員会分科委員会調査団, 駐留軍労務者, 接收土地建物等借上料評価, 月額借料単価表, 軍用地 キーワード (En): 作成者: - メールアドレス: 所属:
URL	http://hdl.handle.net/20.500.12000/43878



契約書

本契約書は一九五〇年 月 日附を以つて

住する 爾後賃貸人と呼称す。並びに琉球列島政

府、爾後政府と呼称す。間於て締結された

1 賃貸人は下記表示の全ての土地を政府に賃貸する

2 本契約書は政府に、上記土地を合衆國政府に賃貸しを權限附

与の目的を以つて為されたものであることを承認する。

3 賃貸人並びに政府は、上記表示財産が一九五〇年 月 日より

二〇年間の契約であることを承認するものである。

但し本契約は、何時にても、解消日時以前三十日(30)間の予告通知

を以つて解消することができる。

4 政府は、賃貸人に年間使用料金 弗を、毎年支払当日に於

ける法定通貨換算率を以つて琉球円を支払うものとす。一九五〇年

月 日より 年六月三十日間の使用料金 弗

は、本契約締結と同時に法定通貨換算率を以つて琉球円にて支払、爾

後各年の支払は各年七月一日に支払うものとする。但し上記第三項規

定の如く政府による本契約書の解約の場合には、使用料の相当額を解約

当日に支払うものとする。

尚上記使用料支払の追加として政府は賃貸人に、本契約締結時

に法定通貨換算率を以ち琉球円にて總額 弗を、契約地内に存し、

一九 年 月 日若しくはその以前に賃貸人により撤去し

得る、添附書類 に記された総ての又好便なる建築物及び其の

他地上物件一臺を含むに對する全額補償として支払うものとする。

上記期日滿了後は、撤去權利(財産)は自然消滅し、政府、その代

行者、賃借人若しくは讓受人は、上記建築物及び其の他地上物件一臺

をも含むに對する完全穩固とした權利を有することになる。従つて

賃貸人は、政府、その代行者、賃借人及び讓受人に對する、上記建築

物及び其の他地上物件の使用、占有或は破壊により生ずる損害の、如

何かる請求權をも放棄するものである。

5 政府、その代行者、賃借人若しくは讓受人は本借有期間中建築物、道

路、立札、街路、公衆施設或は其の他必要と見なされる修築を設立、

修繕及び設置する權利を有するものとする。斯く建築物及び其の他物

上物件は、總て政府の財産であり且つ政府により撤去或は処置され得

るものである。政府は本契約書の滿了若しくは解約の際、不動産の占有

を放棄し、若し賃貸人により少くとも解約発効日の十日以前に要請が

あつた場合、政府は解約発効日の後二十日以内若しくは両方の協定に

よる追加期間中に、自然毀損を除き本契約締結当時と出来得る限り同

様の状態にして返還するものとする。政府は更に、政府の占有使用を

導じて不動産若しくは土地に与えられた總ての損失及び被害に對する復旧

の義務遂行の代りに金額による解決の選択權を有するものとする。但し

これは、賃貸人の復旧請求權を解消せぬか政府による本契約期間中の

復旧が満足すべきものでない場合とする。斯く解決は当事者間に於て

追加契約を以つて為すものとする。

6 賃貸人は本契約期間中賃貸物に賦課される總ての租税、其の他公課を

負担するものとする。

7 賃貸人は本契約締結に當り法律上の權能を有することを立証するもの

とする。

8 賃借人は本契約と同時に、賃借物の登記をなし、賃貸人はこの登記を

なすに當り賃借人に必要を協力することを約す。

上記契約を証する為上記日附を以つて本証書を作成し、各々署名捺印す

琉球列島政府

比嘉秀平

行政主席

No.1 地目別等級別第一覽表

村名	單用地總面積	田					畑					空地				
		合計	1	2	3	4	5	合計	1	2	3	4	5	合計	1	2
全琉球	55,010,839.20	1,518,570						26,811,248						2,091,706.44		
沖繩群島	42,410,825.20	1,518,570						20,018,082.80						2,044,224.61		
北部地区	14,452,333	243,344	1,819	6,663	10,459	53,810	211,137	245,578	94,277	317,993	539,009	916,798	533,901	191,710	72,796	118,974
國頭村	136,315							64,004	2,117	23,892	1,292	36,703	578			
本部町	197,999	1,350						27,592	7,419	11,456	8,717		36,703	578		
屋部村	12,610													1,907		
恩納村	4,032,834	83,651	1,819	606	4,023	8,284	68,419	192,100	2,983	3,928	3,046	34,644	97,499	3,129	2,329	800
上本部村	918,665	636						415,798	37,862	64,141	100,427	165,107	108,191	126,031	49,127	76,904
金武村	6,127,016	198,751		5,421	5,082	45,526	142,718	439,296	9,603	34,312	109,766	224,239	55,726	16,590	2,200	14,390
伊江村	3,227,499							1,370,114	38,292	229,219	315,761	524,118	235,992	43,495	19,140	24,325
中部地区	28,161,350	1,205,072	1,226,641	272,406	349,321	202,713	194,282	153,123	3,072,521	4,070,317	4,626,277	2,149,537	1,400,707	1,490,312	288,945	601,322
北谷村	3,002,111	133,638	2,5159	49,112	34,979	3,126	20,152	1,837,426	372,974	494,224	162,192	254,591	224,252	225,555	132,867	92,654
宜野湾村	2,214,269	78,862	14,442	15,876	23,838	16,010	8,656	1,491,647	272,523	208,659	380,700	316,115	287,471	191,012	121,650	69,222
読谷村	7,123,682	251,497	36,601	89,209	72,157	92,257	60,268	2,467,476	379,102	509,659	1,047,351	426,384	236,786	263,072	118,854	144,185
浦添村	1,055,538	2,165						754,971	222,612	199,471	199,471	53,029	72,523	61,366	49,248	11,518
西原村	596,712	2,100						252,644	216,776	197,706	54,205	46,022	34,732	23,119	23,002	5,615
具志川村	1,554,140	28,425	16,256	5,235	3,555	1,900	1,036,627	423,626	152,722	255,905	84,587	26,572	27,974	51,292	46,122	
美里村	2,356,290	24,552	23,198	82,869	25,728	17,215	1,335,924	259,278	374,919	319,318	71,541	4,151	43,869	40,825	43,024	
越来村	4,812,782	222,150	34,020	42,995	72,414	47,707	23,604	1,974,250	600,287	479,288	459,852	248,476	131,549	197,528	129,012	68,515
石川市	156,429	31,926	1,081	2,858	3,531	5,049	16,917	168,777	11,195	46,892	51,842	27,571	31,929	32,734	12,244	19,492

1954年 12月30日 現在

山	林	合計	原野		雑種地	公用地	塩田	基地	池沼	溜池	雑所	保安林	其他地	備	考
			1	2											
合計	1	2	合計	1	2										
158,242		415,826.4			3,104,009.1	192,408.51	12,774.06	662,466.19	14,615.80	35,857	29,595.29	225,971.0	1,587,947.14		
148,342.36		410,003.6			2,792,979.77	192,409.51	12,174.06	652,446.14	14,554.80	29,857	28,121.29	216,791.0	1,591,317.7		
2,259.65		1,097,470			6,199	4,529	12,421	786	11,825	54	76,542	539,438.11			
27,447		32,082			23,867	28,795					19,691				
20,720		10,720			1,880			232		1					3,552
2,220,191		2,165,365			4,725	446,359				29		11,427			
5,991		3,645			29,714	19,121		5,821							42,573
4,219,153		3,702,709			73,235	456,443		5,688		319		2,176			685,162
72,381		179,455			73,969	73,287		141		54		40,260			
8,852,310		2,279,674			6,172,602	224,220	297,818	924,262	77,412	27,989		118,249			804,604
4,702,777		324,878			356,078	59,225	72,616	44,609	6,499	6,602					
2,345,67		25,015			148,574	27,573	2,956	98,017	7,523						1,5458
35,021		1,1524			23,497	73,952	3,911	70,047	268	3,142					4,014
2,620,974		2,411			273,243	77,842	4,281	73,561	7,636						21,490
6,78,816		2,257,740			4,53,026	279,547	112,879	76,672	16,227	3,912					1,905
2,379,544		921,842			1,405,711	60,260	7,809	52,427	5,218	70,113					
5,88,244		4,222			572,057	33,220	10,279	22,947	4,225						

土地は無地番
無地番を含む

